



BUFO

COMITE DE PILOTAGE Grand Est

6 mars 2020

Le Sonneur en région Grand Est



Le Sonneur en milieu forestier

Milieu forestier : habitat principal en région Grand Est

Menaces : création de voiries, activité forestière en période de reproduction, assèchement précoce, manque de concertation entre exploitants forestiers et associations

Objectifs :

- Solliciter les BDD avant intervention /documents techniques afin d'actualiser les sources (à grande échelle),
 - Mise en place d'un balisage du début de la repro à l'automne
 - Favoriser le maintien d'habitats
 - Guide Sonneur ONF
-
- Quels sont les aspects à prendre en compte ? (sécurité, technique, écologique)



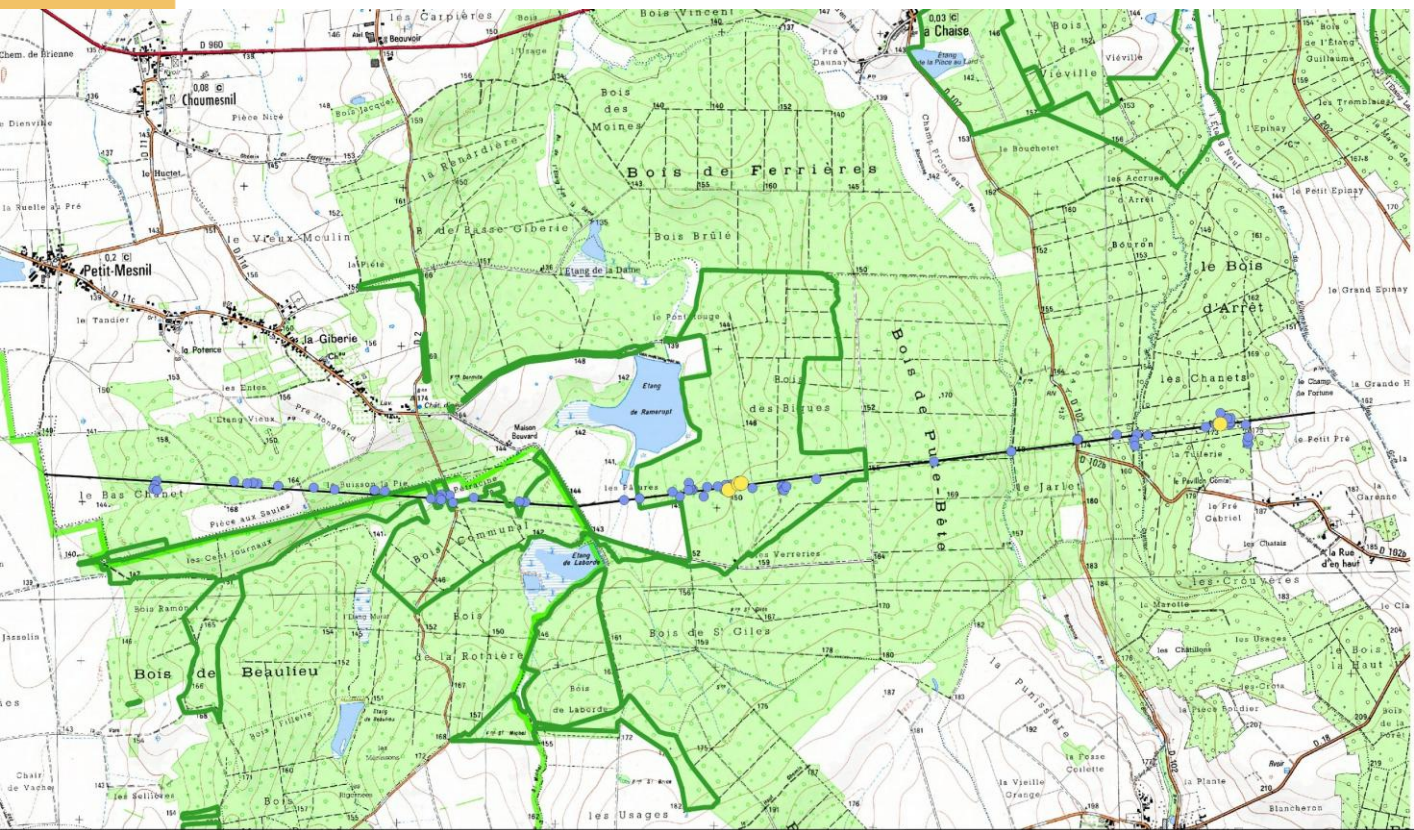
Exemple : Projet de création d'habitats lignes THT

Prospections réalisées en mai, juin 2019 par le CPIE et la LPO CA sur :

- 1 ligne THT de 8,5km entre Fuligny (10) et Petit-Mesnil (10),
- 2 lignes THT de 6km chacune au sud de Rumilly-lès-Vaudes dans l'Aube (10),
- 3 lignes THT d'environ 30km séparées en plusieurs zonages au sud de Ruvigny-Sur-Ornain (51) : Forêt de Trois-Fontaines

Objectifs :

- Amélioration de la connaissance sur la répartition dans ces secteurs,
- Vérification de données plus anciennes,
- Relevé des habitats,
- Préconisation de mesures de gestion favorables à l'espèce (création et maintien des habitats de reproduction, évitement des ornières durant la période de reproduction, ...),



**Résultats des
prospections dans le
secteur de Petit-
Mesnil (10)**

- Sonneur à ventre jaune
- Habitats
- Périmètre forêt publique
- Réseau électrique aérien



Réalisation : CPIE du Pays de Soulaïnes

Sources : IGN scan® / RTE®



Exemple : Suivi au sein de la Réserve naturelle régionale du Ried de l'III*wald à Sélestat

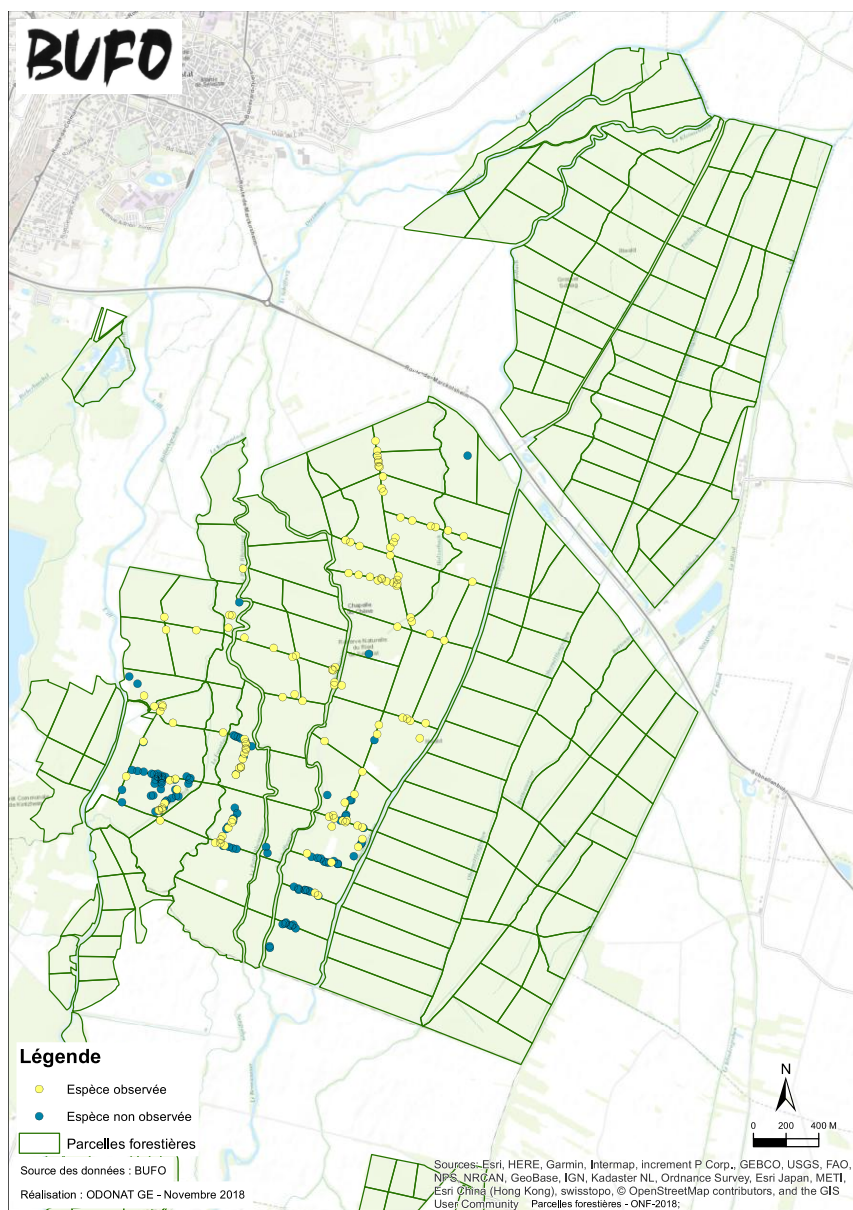
- Convention signée avec la Ville de Sélestat.
- Suivi standardisé bisannuel de la population de Sonneur à ventre jaune débuté en 2018 (20 ans)
- Diagnostics préalables aux travaux annuels d'entretien-restauration de la desserte forestière

Objectif :

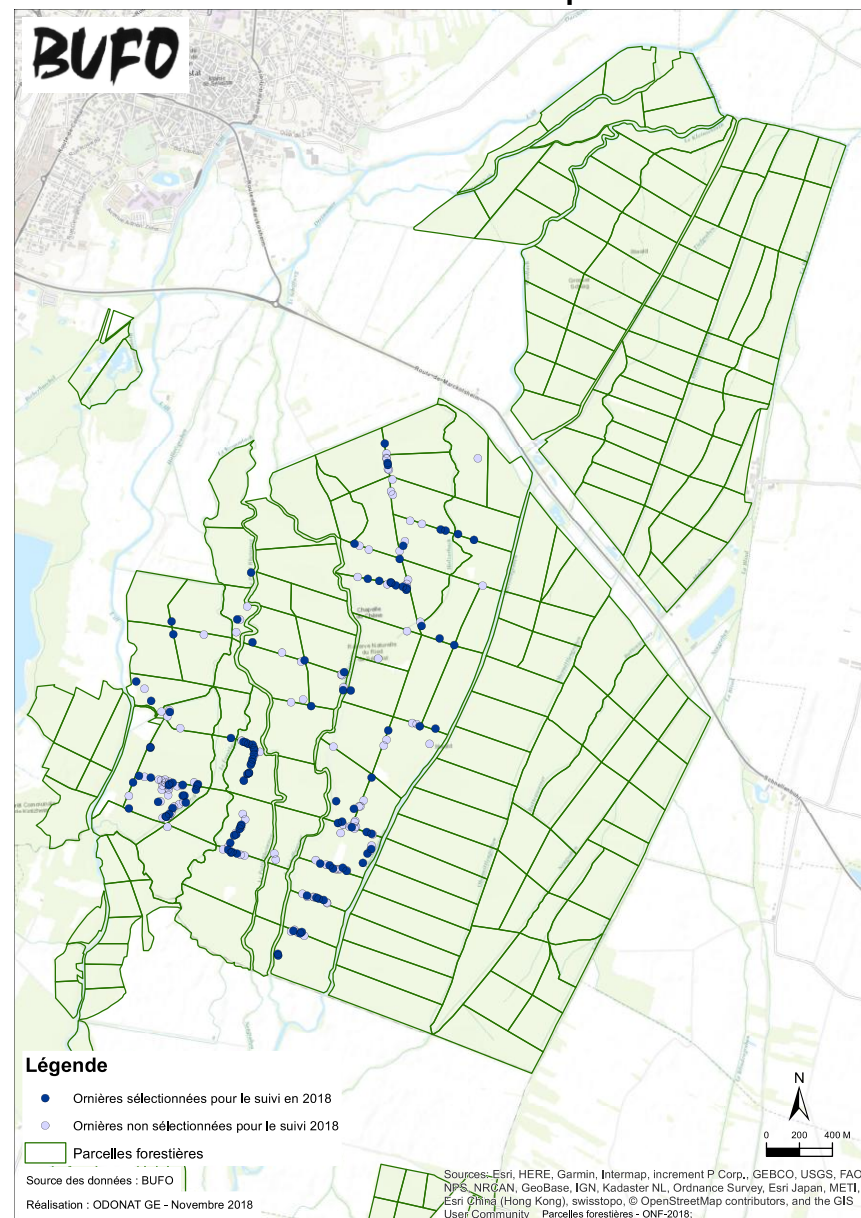
- Suivre la tendance évolutive de la population dans l'ensemble du massif forestier



Présence/Absence



Ornières sélectionnées pour le suivi



Objectif des diagnostics :

- Identifier les zones humides avec présences d'espèces protégées.
- Accompagnement lors de la création de mares pour compenser les zones humides impactées par les travaux de réfection des chemins.

Mise en place de mesures de réduction et de compensation :

-**Réduction** : Travaux en période sèche de préférence en septembre

-**Compensation** : Création d'ornières dans les secteurs où le Sonneur est présent (rayon 20 m). Sauf si l'ornière n'abrite aucun individu d'espèce protégée et si aucun individu n'a été répertorié dans un rayon de 200 m.

Période : septembre-octobre-novembre



Création de mares en novembre 2019

Le Sonneur en milieu agricole : typologie

Bassigny (Haute-Marne et Lorraine), Lunévillois, Vôge (Lorraine), Champagne-humide, Alsace bossue...

En Lorraine, assez répandu territorialement : 483 données sur 3 828 données (soit environ 12,5 %) se situent sur des terrains agricoles déclarés à la PAC (Parcellaire graphique 2017).

Soit 2 544 ha au total (ilot PAC)

-1 764 ha en prairies permanentes et temporaires – 69,5 %

-642 ha en cultures (céréales, maïs, orge, Colza) – 25 %

-138 ha en divers – 5,5 % (landes, vergers...)

Alsace : 222 ha (ilot PAC)

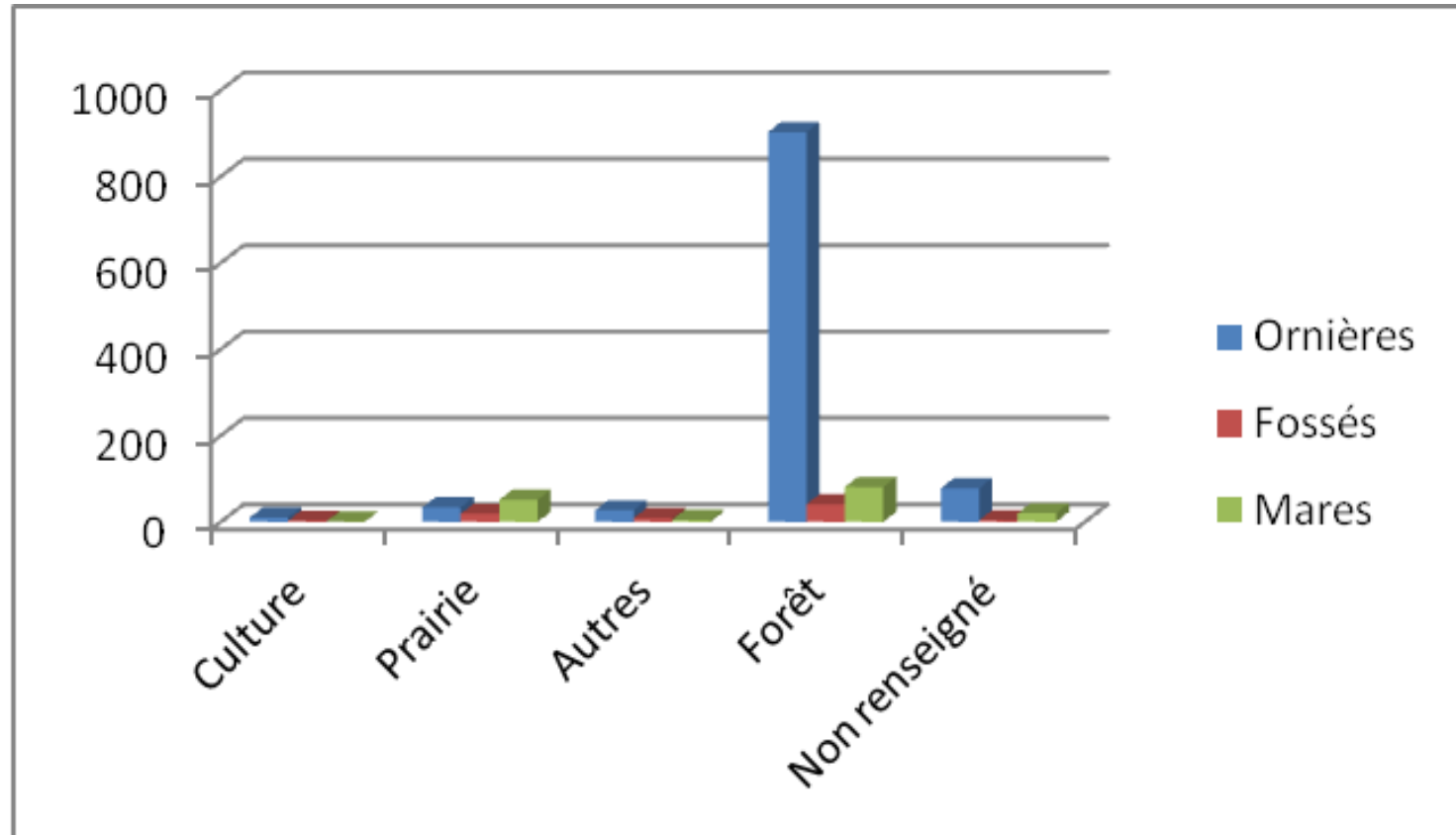
-197 ha en prairies – 89 %

-25 en cultures – 11 %



Probable sous-estimation

Le Sonneur en milieu agricole : typologie



Nombre d'observations par grand type de milieu
(source : CEN Lorraine, 2012)

Le Sonneur en milieu agricole





Liffol-le-Grand (88)



Moivrons (54)



Moncel-sur-Seille (54)



Laneuveville-aux-Bois (54)





Laneuveville-aux-Bois (54)



Moncel-sur-Seille (54)

Le Sonneur en milieu agricole

Objectifs : porter à connaissance du Sonneur dans la profession agricole et favoriser la mise en place de mesures :

- Protection des prairies et des petites zones humides : quels leviers ?
- Creusement/restauration de mares

Mare créée dans le PRAM 2019 en faveur du Sonneur en bordure de prairie dans l'Aube



@S.BELLENOUE



@N.CHINAL

Le Sonneur en milieu anthropique

En Alsace : Suivis menés par BUFO sur les sites à caractère industriel :

Gravière Helmbacher à Valff (également concernée par le Crapaud vert),
carrière Fulchiron sablières de Quartz à Hatten, carrière GMR à Saint-Nabor,
carrière Wienerberger à Kesseldorf

- **Carrière de Saint nabor**
 - Suivi de 2010 à 2016: diminution de la population
 - Isolée génétiquement
 - Fermeture du site en 2017
 - APPB en décembre 2018



Carrière de Saint Nabor

Suivis et concertations menés en 2013 par l'association les Piverts :

Carrière KUNTZ, carrière RAUSCHER, carrière SCHNEIDER,
carrière de Champenay, carrière Metzger Frères

En Lorraine :

Mesures favorables (Neuviller-sur-Moselle, Carrière de Xeulley) en amont de l'EIE,
suivis sur la carrière de Xeulley (CMR 2009-2012), creusement de deux mares en 2016
dans la carrière de Xeulley (dans le cadre de la gestion CEN Lorraine et du PRAM),
suivi du dossier d'extension

Réunion de formation aux espèces du personnel de la carrière de Xeulley (54) en 2018

En Champagne-Ardenne : Suivi ICPE carrière de Bettancourt (51) par CMR
réalisé par le CEFE

Le Sonneur en milieu anthropique

- Quelles implications des carriers et de l'UNICEM sur le PRA ?
 - Échanges de données sur l'espèce ?
 - Accompagnement technique des études d'impact ?
 - Valorisation des bonnes pratiques ?
 - Formation des personnels ?
- En fin d'exploitation, comment maintenir les habitats favorables aux espèces ?



Carrière de Xeuilley - 54



Merci de votre attention



BUFO

