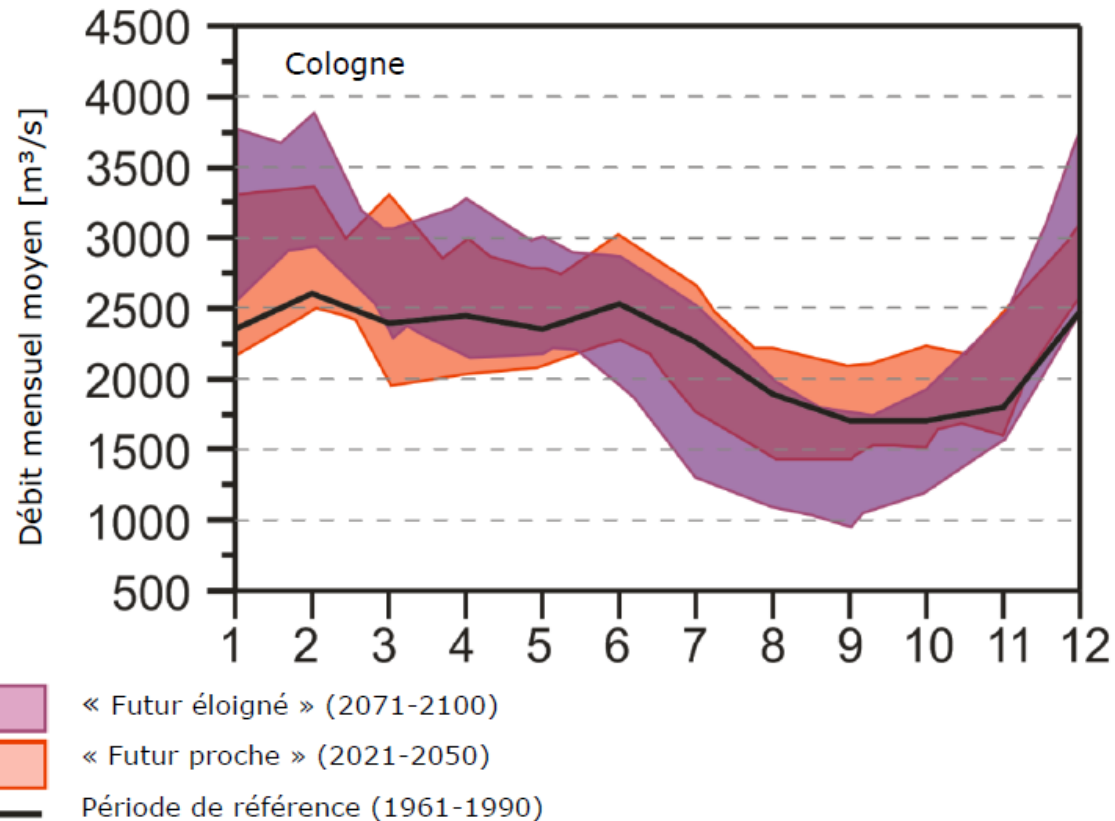
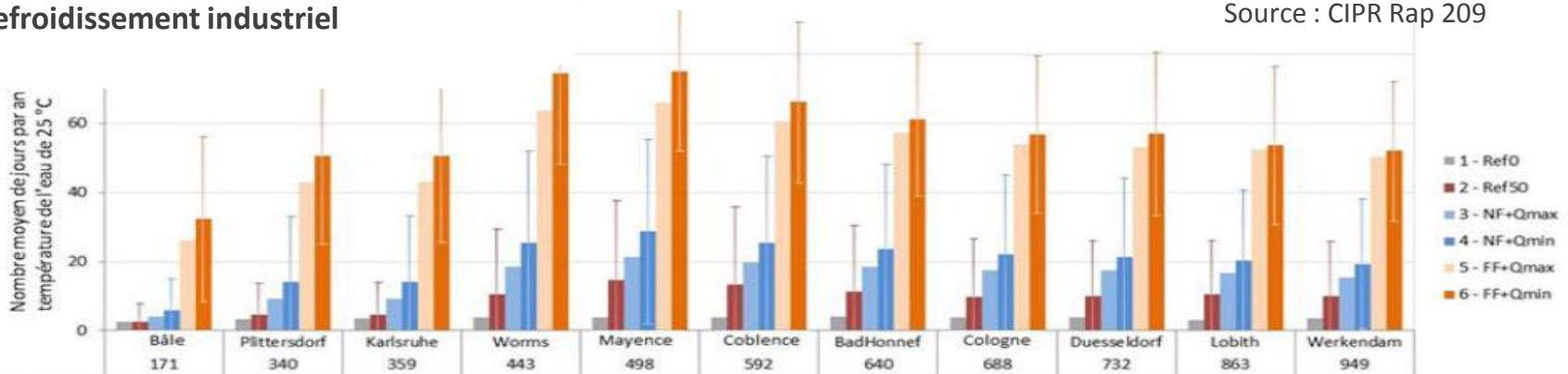


DANS UN CONTEXTE D'ADAPTATION AU CHANGEMENT CLIMATIQUE

- 20eme s: +10% de débit de crue, +10 à 20% de précipitations hivernales
- 2050: Pic de canicule à 55°C en Grand Est
- 2100:
- + 3,5°C = env Aout 2003.
- Neige quasi absente sur les Vosges
- Rhin: Nivo -Glaciaire => Pluvio-nival, fonte précoce de la neige.
- Affluents du Rhin: Diminution du débit d'été (entre -46% et -8%) et augmentation du débit de pointe (entre +32% et +94%)
- 10 semaines à + de 25 °C à Worms => réduction de l'espérance de vie de certaines espèces à + 25°C / Refroidissement industriel



Source : CIPR Rap 209



Des interventions partenariales historiques sur la bande rhénane

- Animation du site Natura 2000 Rhin Ried Bruch (38 426 ha, 106 communes)
- Site international RAMSAR
- Schéma d'Aménagement de gestion des eaux SAGE III Nappe Rhin
- Association de Protection de la Nappe d'Alsace - APRONA et inventaire transfrontalier ERMES
- Programme interreg - redynamisation du vieux Rhin
- Compétence animation-concertation eaux souterraines et de surface (L211-7 A12) => Décret interministériel du 19 juin 2018
- Réservoir de biodiversité, TVB d'intérêt régional + transfrontalier SRCE => SRADET

