

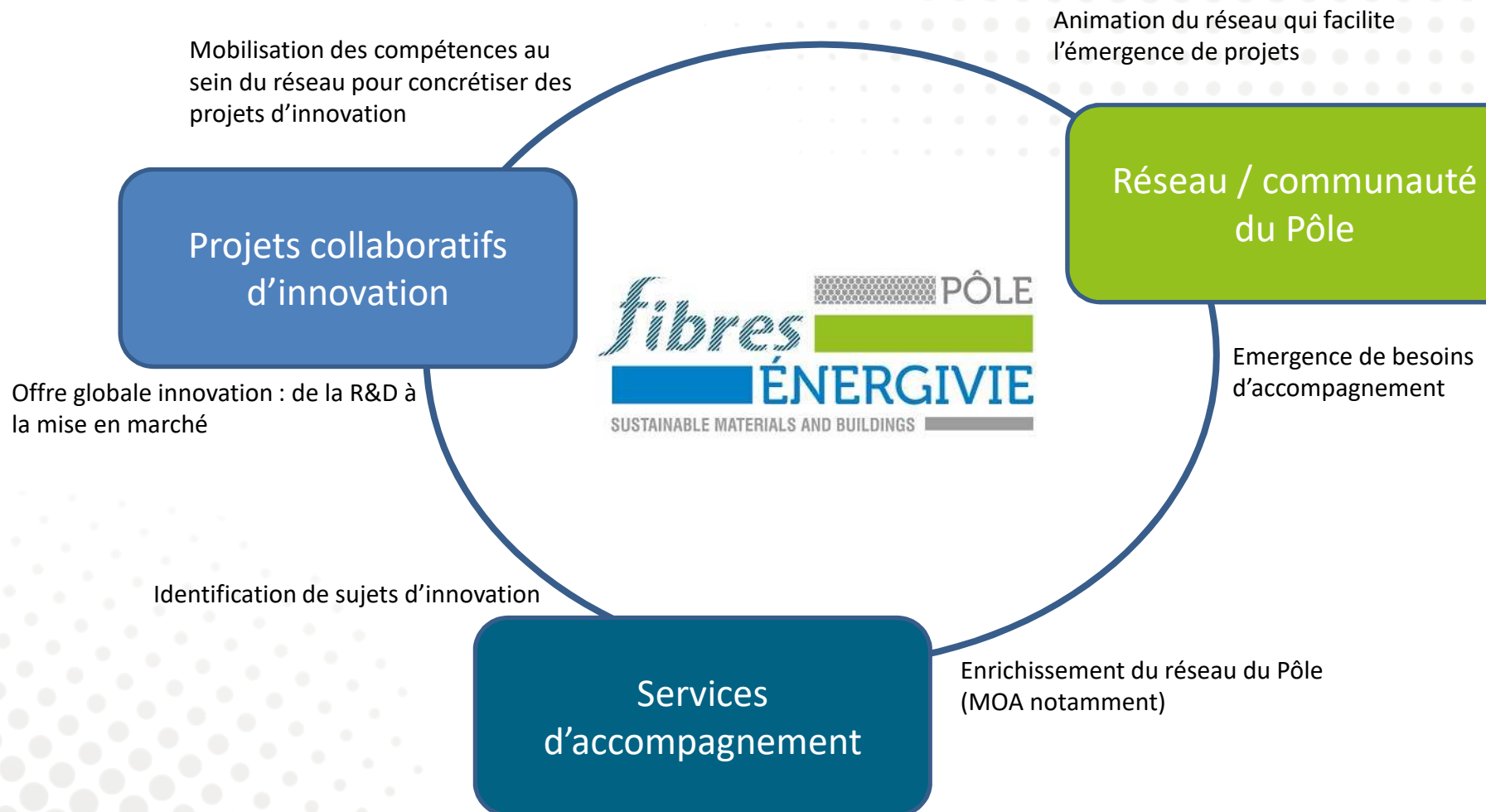


Plateforme MyUpcyclea®
développer la circularité des matières

Zoé Lombard, chef de projet
Economie Circulaire
21 mai – Réseau Performances
des bâtiments publics

Le Pôle Fibres Energivie

Pôle de compétitivité dédié aux matériaux et bâtiments durables



Accompagnement à l'éco-transition

Le programme CIM-Eco[®]

Cycle de vie du produit

Ateliers « éco-innovation »

Emergence de concepts forts en co-construction

Publics : Industriels, Fabricants

Accompagnement à la valorisation de gisements

Identification et études de potentiels écosystèmes

Publics : Fabricants – Industriels

Cycle de vie du bâtiment

AMO Bâtiment circulaire

Programme, rédaction cdc, choix des matériaux/systèmes constructifs,
Publics : MOA, MOE, Promoteurs, CMIstes

Accompagnement à la valorisation de déchets de chantiers

Publics : MOA, MOE, Promoteurs, CMIstes

Cycle de vie du quartier

Accompagnement à l'économie circulaire territoriale

Publics : Entreprises du bâtiment, Industriels, Collectivités, Centres de tri et de collecte...

Diagnostic « potentiel environnemental »

Analyse 360 ° de l'entreprise et de son écosystème sous l'angle l'environnemental afin de détecter des potentiels

Publics : industriels, MOA, MOE, Promoteurs, CMIstes, Collectivités

Formations

Enjeux, bénéfices et stratégie de l'éco-innovation dans le bâtiment
Marketing des produits et services éco-innovants dans le bâtiment

Public : industriels, promoteurs, CMIstes

Club éco-transition

Fédérer une communauté autour de la transition énergétique et écologique dans le bâtiment

Informations de veille, partage d'expérience, réseautage, pistes projets

Public : professionnels du bâtiment, maitres d'ouvrage

Les plateformes numériques, connecter l'offre et la demande

De nombreuses **places de marché** se développent mais :

- caractérisation non suffisante de la matière
- ne permet pas de créer des écosystèmes
- se base sur les gisement de déchets et non sur les besoins

Limite des outils existants :

- s'arrête souvent à l'identification des synergies,
- n'utilise pas une nomenclature matériaux (mais déchets),
- ne prend pas en compte les transformations (donc moins de possibilités),
- informations souvent remplis par un tiers (donc pas de matière)

Objectifs :

- Parler le même langage via une **nomenclature universelle**
- Caractériser la matière via un **passport matière**: ensemble d'informations qui caractérisent un produit pour faciliter sa valorisation en fin d'usage – composition (composants/matériaux), période d'usage, modalité de démontabilité, prochains usages...

Répondre à deux problématiques:

Cas 1:

j'ai un bâtiment à **construire**:

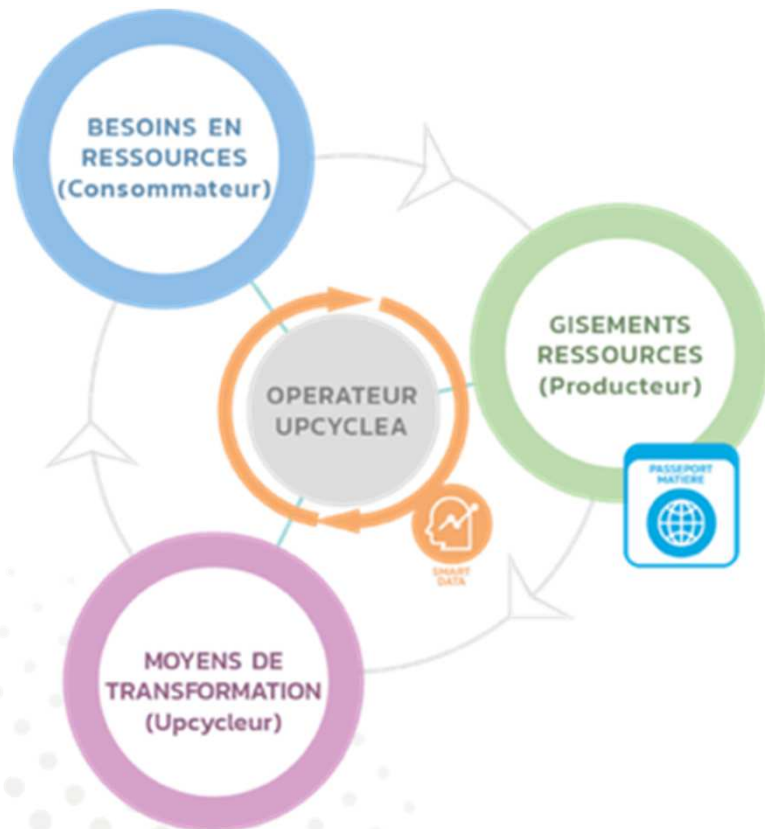
comment trouver des matériaux/produits réemployés?

Cas 2 :

j'ai un bâtiment à **déconstruire**:

Qui serait intéressé par les matériaux/produits à réemployer?

La plateforme MyUpcyclea



MyUpcyclea, le premier système d'exploitation circulaire, qui permet la formation de boucles circulaires résilientes et génératrices de valeur.

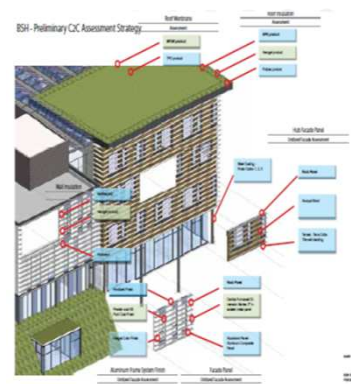
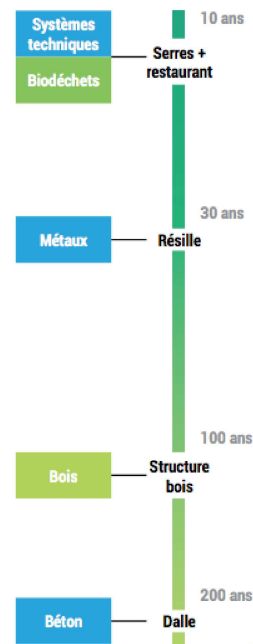
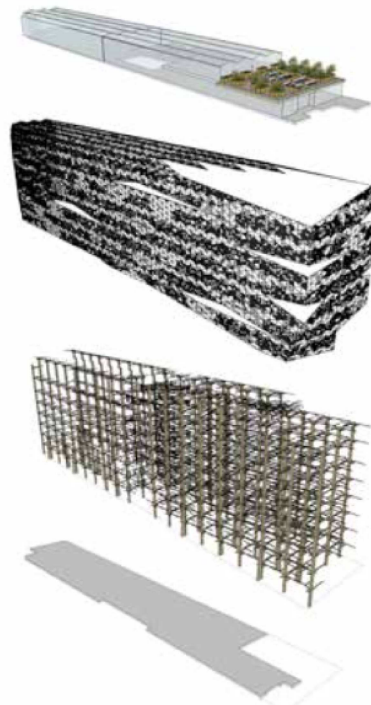
Outil basé sur l'expertise d'EPEA France et les principes du Cradle to Cradle.

Un écosystème circulaire relie une chaîne d'acteurs pour former un flux de matières circulaires :

- Un **besoin en matière première** selon un **cahier des charges précis**
- Un **gisement** de matières usagées caractérisés
- Les **moyens et compétences de transformation** de ces matières

Des bâtiments comme des banques de matériaux

- Matériaux upcyclés techniquement
- Matériaux biodégradables ou upcyclés biologiquement



Les particularités de la plateforme

PASSEPORT CIRCULAIRE ET
NOMENCLATURE MATÉRIAUX



LANGAGE SEMI-FORMEL



GESTION DE L'HÉBERGEMENT ET
DE LA CONFIDENTIALITÉ



MACHINE LEARNING

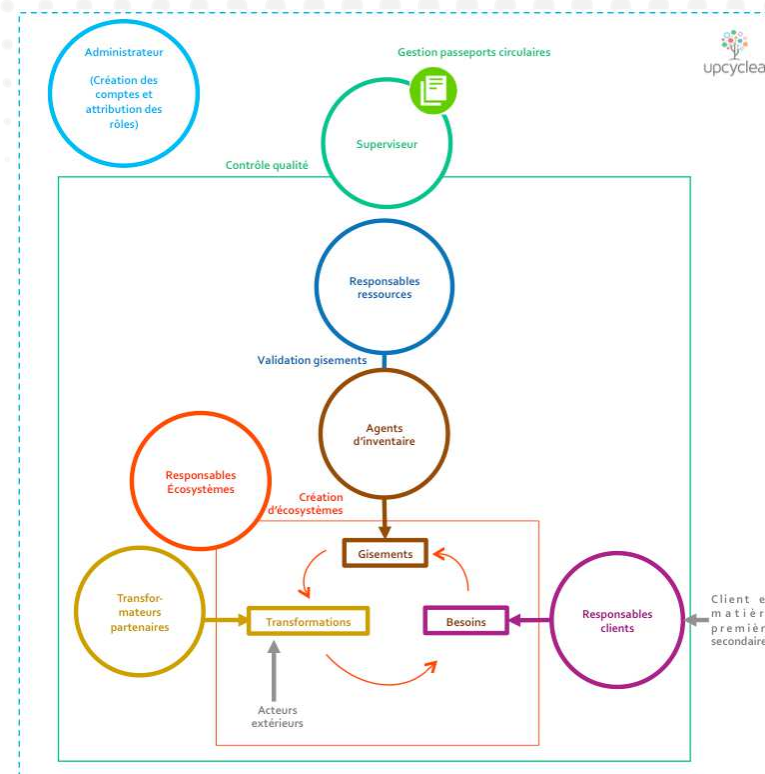


INTELLIGENCE ARTIFICIELLE



Les différents rôles

Rôle	Acteurs concernés
Administrateur	Pôle Fibres-Energivie
Superviseur	Pôle Fibres-Energivie
Agent d'inventaire	Acteurs ayant des gisements de ressources
Propriétaire de ressources	Acteurs ayant des gisements de ressources
Responsable besoins	Acteurs ayant des besoins en matières premières secondaires
Responsable transformations	Structures qui transforment la matière
Responsable écosystèmes	Pôle Fibres-Energivie et acteurs souhaitant former en propre leurs boucles circulaires



Des inventaires caractérisés

The screenshot displays the upcyclea web application interface. At the top, a dark navigation bar contains the upcyclea logo, a notification bell with a '5' badge, and three menu items: ECOSYSTÈMES, UTILISATEURS, and STATISTIQUES. Below this, a summary section features three white boxes with statistics: '0 Ecosystèmes en cours', '12 Besoins non traités', and '33 Gisements disponibles'. A dark button labeled 'DEMANDER UN AJOUT DANS LA NOMENCLATURE' is positioned to the right. The main content area has three tabs: 'Besoins', 'Transformations', and 'Gisements', with 'Gisements' selected. A map of France and surrounding regions (Belgium, Switzerland, Germany) is shown with several orange location pins. Below the map, there are three checkboxes: 'En demande de modification' (checked), 'En attente de publication' (checked), and 'Publié' (checked). An 'EXPORTER' button is also present. At the bottom, a search bar and several filter dropdowns are visible, including 'Propriétaire de ressources', 'Disponible à partir du', 'Disponible jusqu'au', and 'Par nom'.

Le passeport circulaire

Ensemble d'informations qui caractérisent un produit pour faciliter sa valorisation en fin d'usage : composition (composants/matériaux), période d'usage, modalité de démontabilité, prochains usages...

Elément

Nom: Débris plâtre en vrac Unité: tonne

ID: 5a1837925b28c

Nom du fabricant: Placo plâtre

Catégorie: Chantier & construction

Photo principale:

Prix des matières premières: 147.60€ by tonne

Composants (Cliquez sur chaque composant pour voir ses matériaux associés)

Composant	Nombre/u...	Démontabilité	
(divers.)			

Matériaux

Matériaux	kg/composant	Prix (€) par tonne	
Poudre de plâtre	300	100	
Plâtre	700	168	+

Prochains usages

Intervenant	Type prochain usage	Description	
Placo plâtre	réemploi	Description	
Placo plâtre	maintenance	Description	
Placo plâtre	upcyclage	Description	+

Gestion intégrale des écosystèmes

The screenshot displays the Upcyclea SaaS platform interface. At the top, there is an orange navigation bar with the Upcyclea logo, a notification bell, and icons for 'économies' and 'statistiques'. A user profile dropdown is visible on the right. Below the navigation bar, the main content area features a dashboard with two summary cards: '3 Ecosystèmes en cours' and '0 Nouveaux offres validées'. A horizontal menu includes 'Besoins', 'Offres', 'Demandes', 'Transformations', 'Groupements', 'Interventions', and 'Produits vierges'. The 'Besoins' tab is active, showing a list of needs with columns for 'Recherche', 'Statut', 'Espace à partir de', 'Espace avant le', 'Responsabilité besoins', and 'Type'. A 'WORK-CARTE' button is located in the top right of the list. Below the list, there is a section for 'Ecosystèmes' with sub-tabs for 'Besoins', 'Offres', and 'Groupements'. The interface is clean and modern, with a light orange and white color scheme.

<https://upcyclea.com/wp-content/uploads/video/upcyclea-plateforme-saas-economie-circulaire-demo-HD.mp4>

Concrètement...

- Cas 1 : j'ai un bâtiment à construire
 - Je saisis les passeports matières des matériaux/produits que je souhaite obtenir
- Cas 2 : j'ai un bâtiment à déconstruire
 - Scénario 1 : j'ai réalisé un diagnostic ressources, je saisis les passeports matières des matériaux/produits ayant un potentiel de valorisation (réemploi, recyclage)
 - Scénario 2 : je consulte les demandes, je réalise une dépose sélective des produits pour lesquels un besoin existe.

Des questions ?

Contact :

Zoé Lombard, chef de projets Economie Circulaire

Pôle Fibres-Energivie

zoe.lombard@fibres-energivie.eu

06 67 85 54 17

03 70 29 98 21