

CertiMétha®

*Plateforme d'innovation et de performance
au service de la filière biogaz et méthanisation*

Présentée par



02 juillet 2018 - Metz

Faisons les présentations



Grégory LANNOU

Directeur

Biogaz Vallée®

2, rue Gustave Eiffel - CS90601
10901 TROYES Cedex 9

Mob : 06 86 70 07 04

Tél : 03 25 74 07 27

Mail : g.lannou@biogazvallee.com

Biogaz Vallée® en quelques mots

Objectif

- Développer une filière industrielle de la méthanisation **créatrice de valeur** sur les territoires en France
- **S'exonérer, à terme, de la subvention** publique : rendre viable le modèle économique français (multi acteurs et multi intrants)

Périmètre

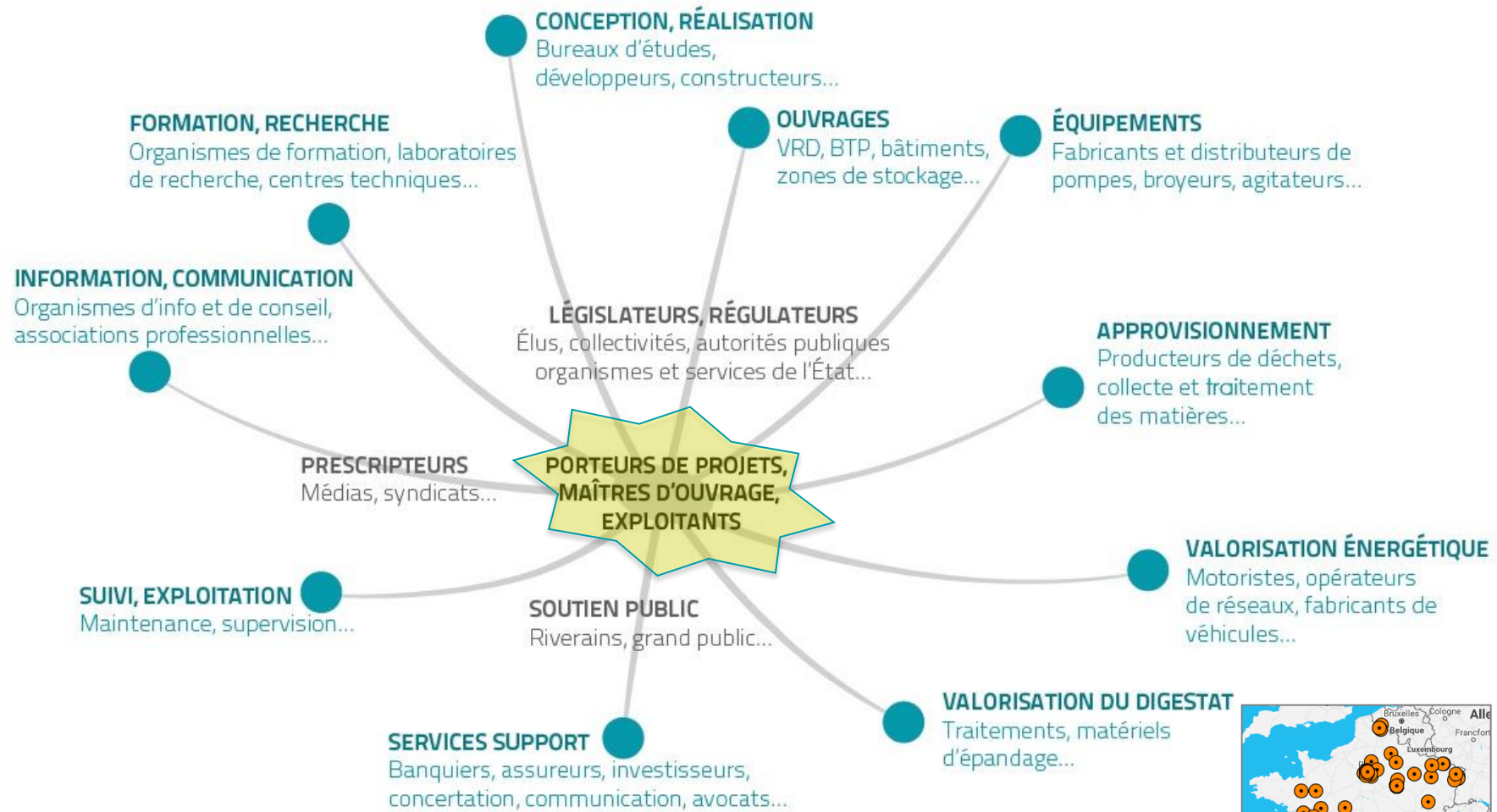
- Périmètre d'action **national**
- **Ancrage local** revendiqué : à Troyes, dans l'Aube

Nos axes de travail

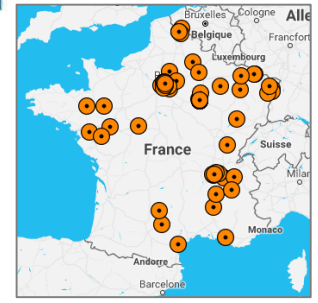
- **Structurer** la filière
- **Susciter l'innovation** pour rester compétitif, se différencier et **s'exonérer de la subvention**
- Faciliter l'**accès aux financements**
- Valoriser les **bonnes pratiques** pour faciliter l'acceptabilité des unités
- Développer une filière créatrice **d'emplois industriels qualifiés**



Biogaz Vallée® en quelques mots



Répartition géographique des 77 membres de Biogaz Vallée®



1. Pourquoi initier une telle plateforme ?

Finalité du projet : le développement d'une filière méthanisation efficiente, pérenne et créatrice de valeur pour les territoires, en France

- Spécificité de la filière méthanisation « à la française » : **multi intrants** et **multi acteurs**



- Travail nécessaire sur le **modèle économique** pour qu'il s'exonère de la subvention, à terme
- **Recherche d'excellence** en France dans le domaine de la méthanisation

1. Pourquoi initier une telle plateforme ?

- Tissu industriel de PME et de grands groupes qui recherchent **des relais de croissance** : la croissance verte pour la transition énergétique
- Recherche publique et R&D privée détiennent **de nombreuses innovations**
- Nécessité de créer un **outil « filière »** (vs « propriétaire ») pour ces innovations à la phase développement, afin d'en **valider les performances**, puis de donner **accès à des financements** pour industrialiser ces nouveaux produits / procédés / systèmes

Des analyses à l'échelle **de quelques litres** ou des tests sur **un pilote...**



... valident aujourd'hui une utilisation **échelle 1** alors que les digesteurs peuvent faire **des milliers de m³**

- **le modèle français devient de plus en plus important** : les acteurs de filière pourront ainsi **se développer à l'international**

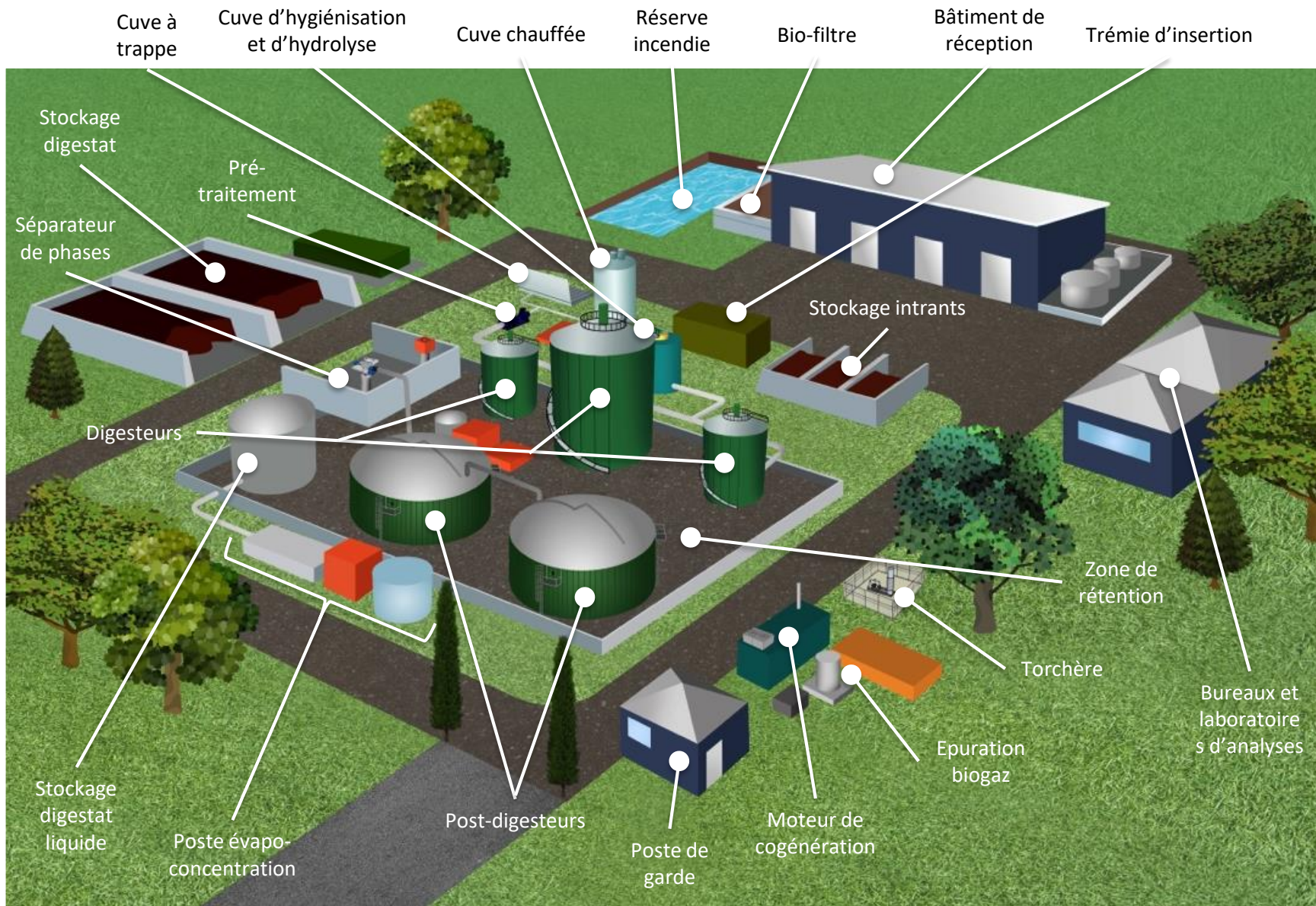
2. Qu'est-ce que CertiMétha® ?

CertiMétha® est une plateforme d'innovation et de performance dans le domaine de la méthanisation. Elle offre à la filière la possibilité de :

- **Valider en conditions réelles les performances** de ses matériels ou procédés innovants développés à échelle réduite
- **Certifier** ses innovations
- Se professionnaliser par la **formation**
- Faire des **analyses** à différentes échelles



2. Qu'est-ce que CertiMétha® ?



3. Comment cette plateforme est-elle née ?

- 2011-2013 : **Réflexion sur les besoins de la filière** et les moyens d'y répondre accompagné **par Pr René MOLETTA**, ancien Directeur de l'INRA de Narbonne
- 2013 : **Groupe de travail** interne à Biogaz Vallée®
- 2014 : Nombreuses rencontres et **1^{ère} version du projet MÉTHA FILIÈRE**
- 08/2015 : **Création de CertiMétha®**, société de projet qui porte le projet MÉTHA FILIÈRE, qui sera déposé fin 2015 en réponse à l'appel à projets : « **Projets industriels d'avenir (PIAVE)** » porté par BPIFrance dans le cadre du Programme des Investissements d'Avenir



bpifrance

3. Comment cette plateforme est-elle née ?

- 2016 : **Contractualisation** avec BPIFrance
 - Coût complet : **4 895 k€**
(intervention PIA : 2 238 k€)
 - Durée : **5 ans**, avec une continuité de l'activité ensuite
 - Nombre d'emplois créés : **4,5 ETP directs** et **nombreux emplois indirects**
- 2017 : 1^{ère} **levée de fonds de 620 k€** le 13/12/2017, premier jalon franchi avec succès !
- 2018 : Lancement de l'**ingénierie**



4. Qui est à l'initiative ?

- Il s'agit d'une initiative de



- Soutenue par la **Communauté de communes de Vendœuvre-Soulaines**, l'**ANDRA** et ses clients, **GRTgaz** et le **Département de l'Aube**
- Rendue possible par ses 8 actionnaires : **BioEnTech**, **Biogaz Vallée®**, **Caisse d'Épargne Lorraine Champagne-Ardenne**, **Carakters**, **Decoval Servipack**, **Evergaz**, **Innolab** et **K-Révert**

5. Que peut-on attendre de cet outil ?

La plateforme d'innovation et de performance ambitieuse d'accélérer la mise sur le marché d'innovations afin de rendre la méthanisation, à terme, viable hors subvention, et plus abordable pour les porteurs de projets

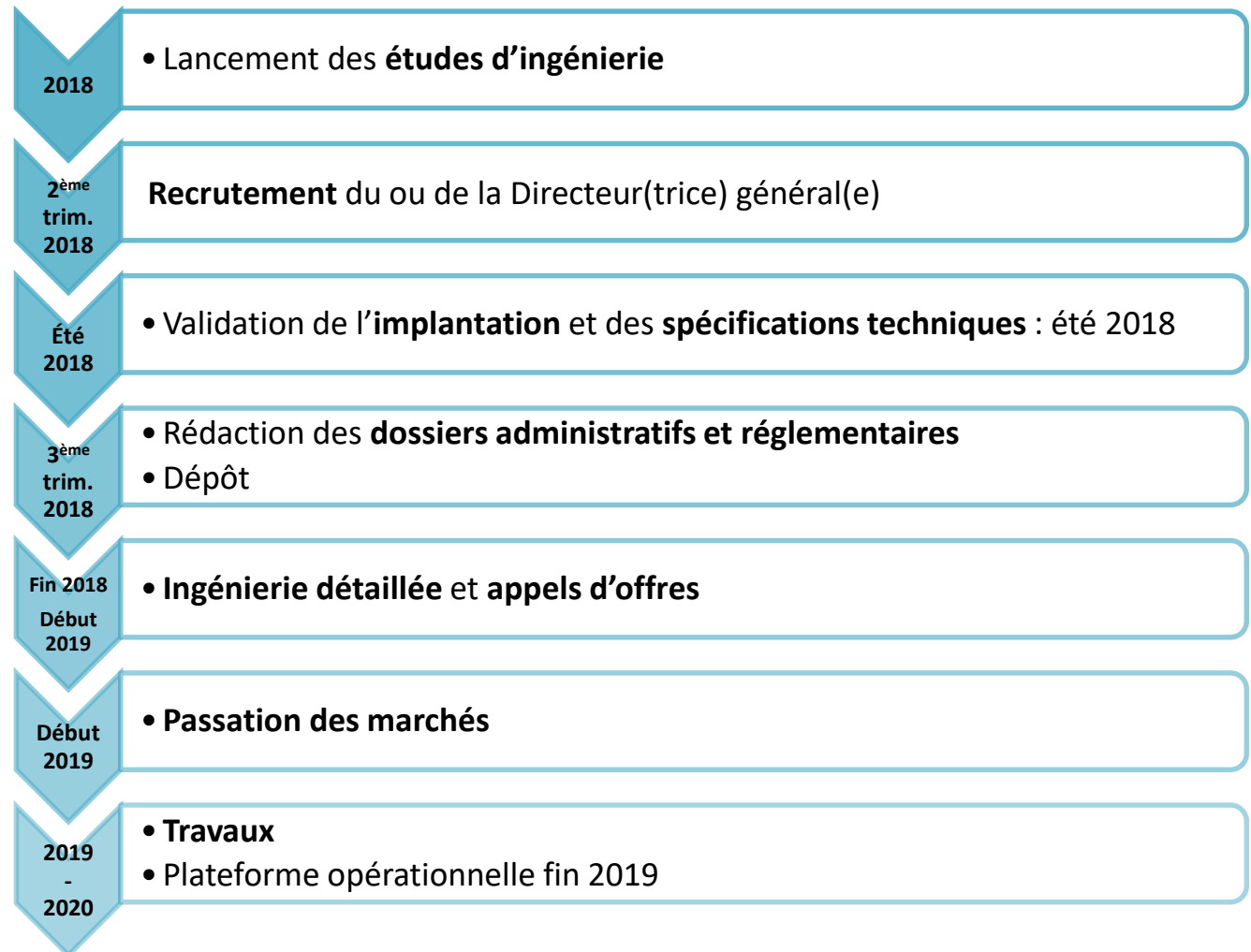
- Contribuer à la diminution de 30% du coût d'une unité de méthanisation d'ici 2025 (objectif issu de l'étude « Etat des lieux du biométhane en France », d'ENEA Consulting – 10/2017) en travaillant sur :
 - La préparation des intrants
 - La biologie dans le digesteur
 - Le pilotage de l'unité
 - La valorisation des co-produits, etc.
- Contribuer à l'objectif de 30% de gaz vert dans les réseaux en France d'ici 2030



5. Que peut-on attendre de cet outil ?

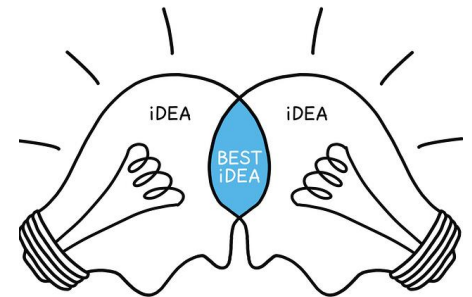
- Professionnaliser la filière grâce à la formation des professionnels
- Etre une vitrine des technologies de méthanisation et de la maîtrise des risques sur un site ICPE
- Contribuer aux objectifs de la Loi de Transition Energétique pour la Croissance Verte : de 10% de production de gaz vert en 2030 et 32% d'énergies renouvelables consommés en 2030
- Attirer des industriels existants en France (mécanique, ingénierie, BTP, etc.). D'ici 5 ans, il est possible de parvenir à développer des projets avec plus de 50% de valeur ajoutée française ou produite en France (aujourd'hui 27% d'après le Groupe de travail Biogaz Vallée® dédié)
- Structurer une filière créatrice de valeur en France assise sur des produits et technologies innovants : c'est 1 emploi direct par tranche de 300 kW_{él} (source : CLER & NET, janvier 2013).

6. Quand pourra-t-on utiliser la plateforme et ses services ?



7. Comment collaborer ?

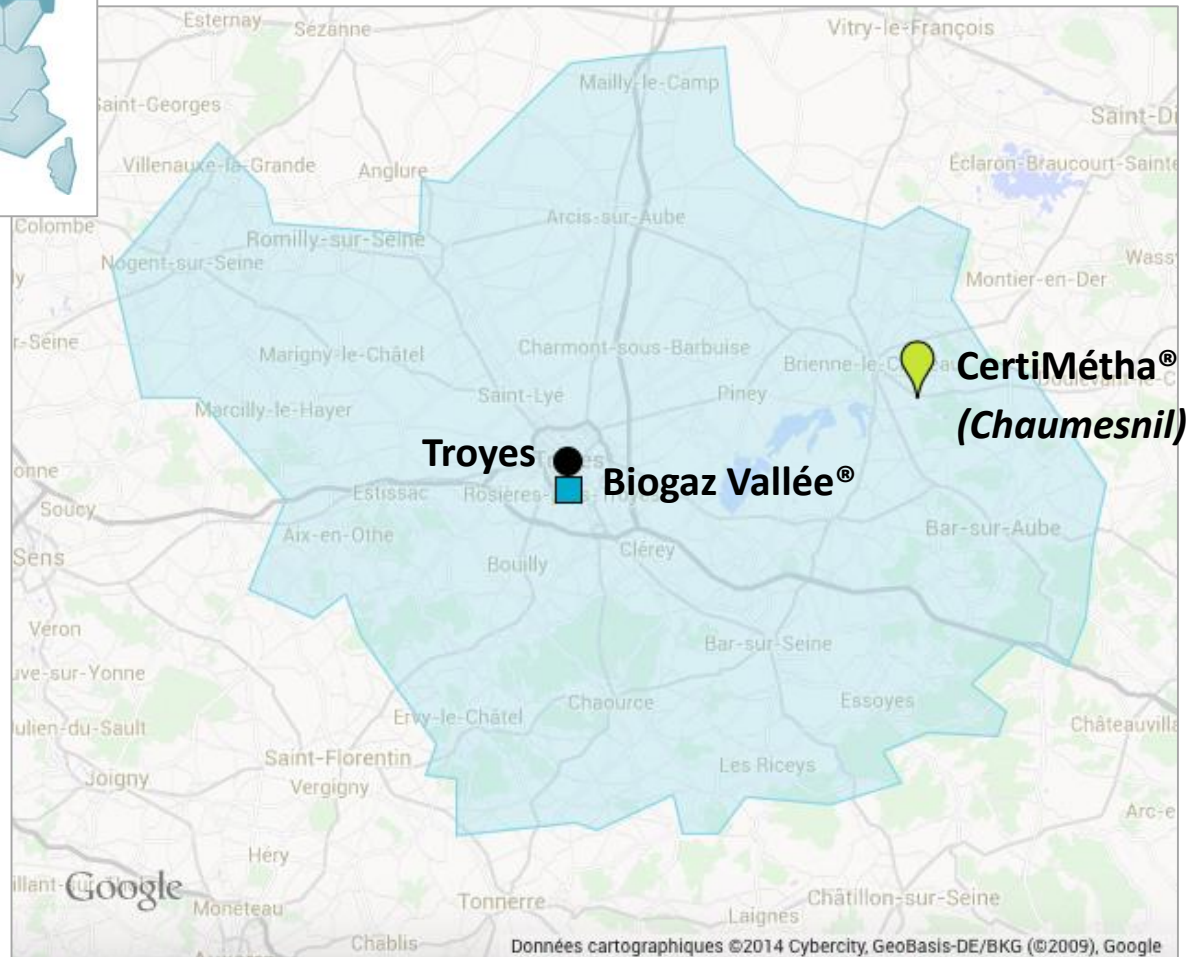
- Participer au **Comité scientifique et stratégique** de CertiMétha® pour orienter le développement de la plateforme
- **Utiliser la plateforme** pour valider les performances d'une écotechnologie
- **Utiliser le laboratoire analytique**
- Se faire **former**
- Mettre en place un partenariat pour **héberger une technologie innovante** à l'échelle pilote
- Etc.



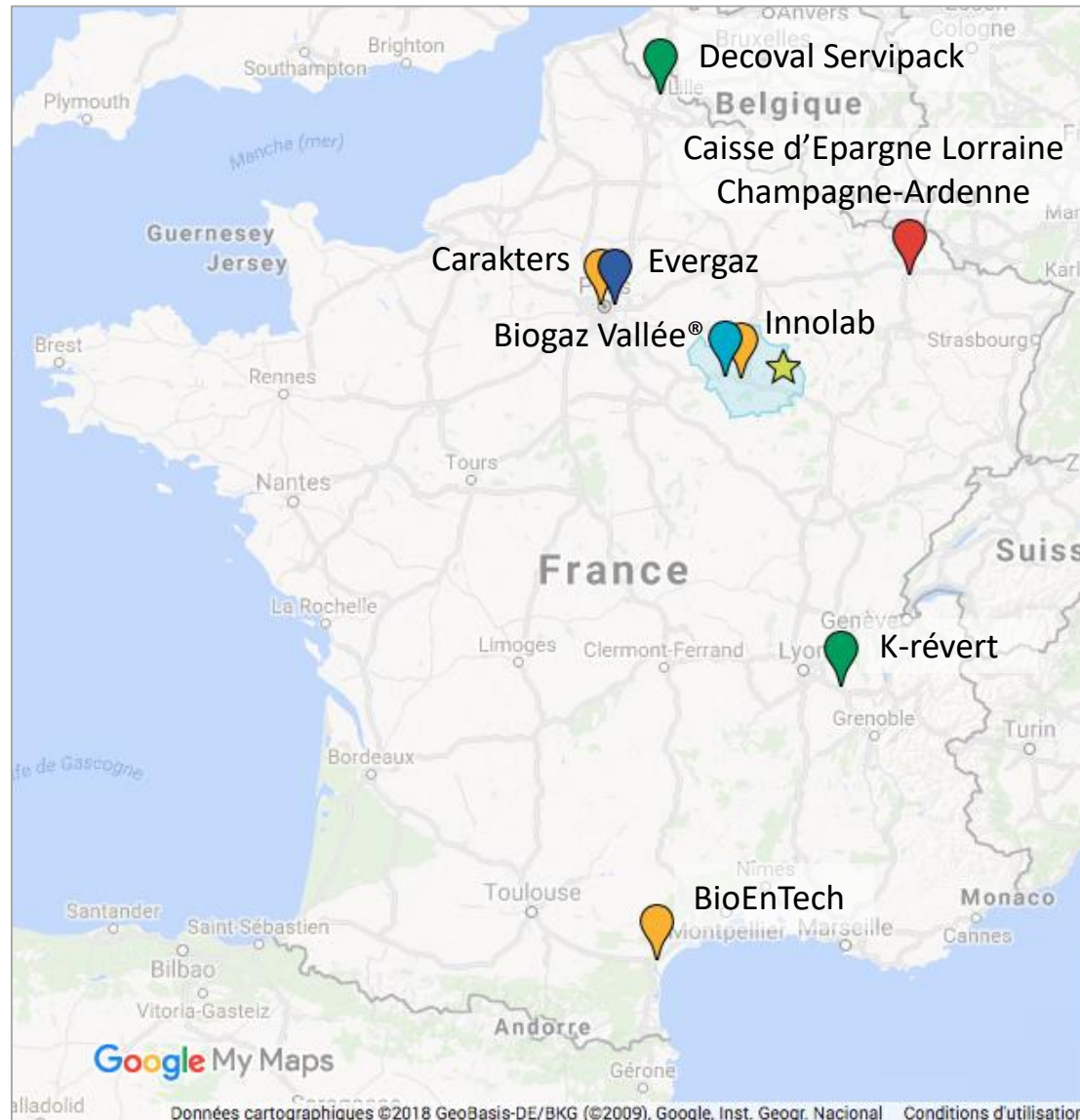
8. Où nous trouver ?



Département de l'Aube (Grand Est)



8. Où nous trouver ?



Secteurs d'activité

-  Cluster national
-  CertiMétha®
-  Equipementier
-  Services
-  Finance
-  Producteur de biogaz

CertiMétha®