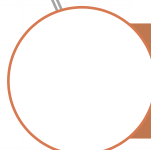
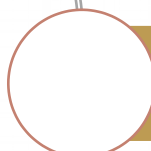




Contexte – De quoi parle-t-on ?



En jeux communs à l'utilisation des matériaux biosourcés et de réemploi



Pourquoi / comment l'Etat soutient les matériaux biosourcés



La politique nationale pour le réemploi ?



La politique de la Région Grand Est et de l'ADEME en faveur des matériaux biosourcés et de réemploi



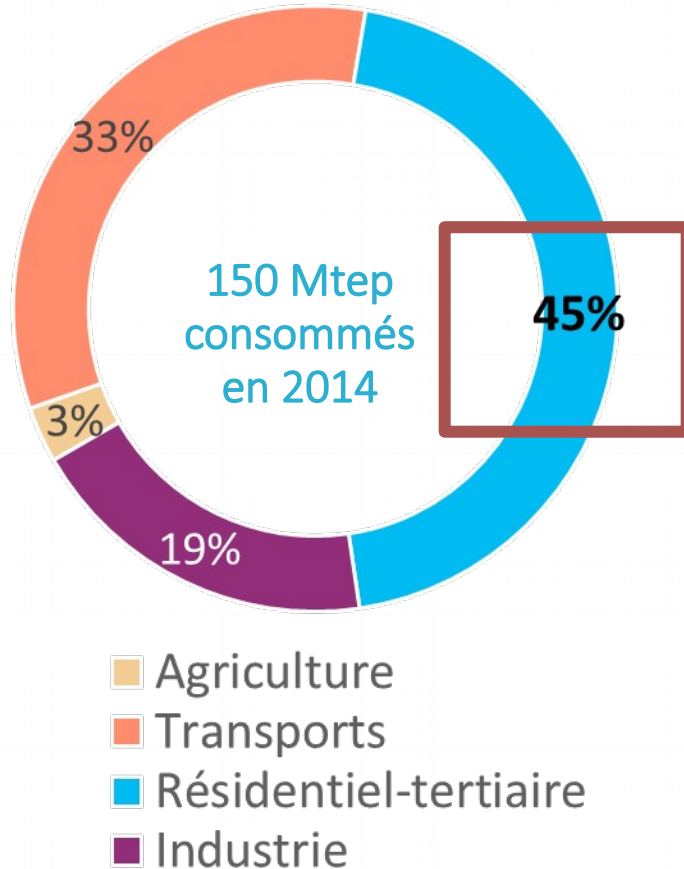
Liberté • Egalité • Fraternité
RÉPUBLIQUE FRANÇAISE

PRÉFET
DE LA RÉGION
GRAND EST

Grand Est
ALSACE CHAMPAGNE-ARDENNE LORRAINE

Le bâtiment en chiffres

Consommation d'énergie finale par secteur :



45% des consommations énergétiques



<https://reseauactionclimat.org/planetman/>

Source : Chiffres-clés climat, air et énergie, Ademe, 2015

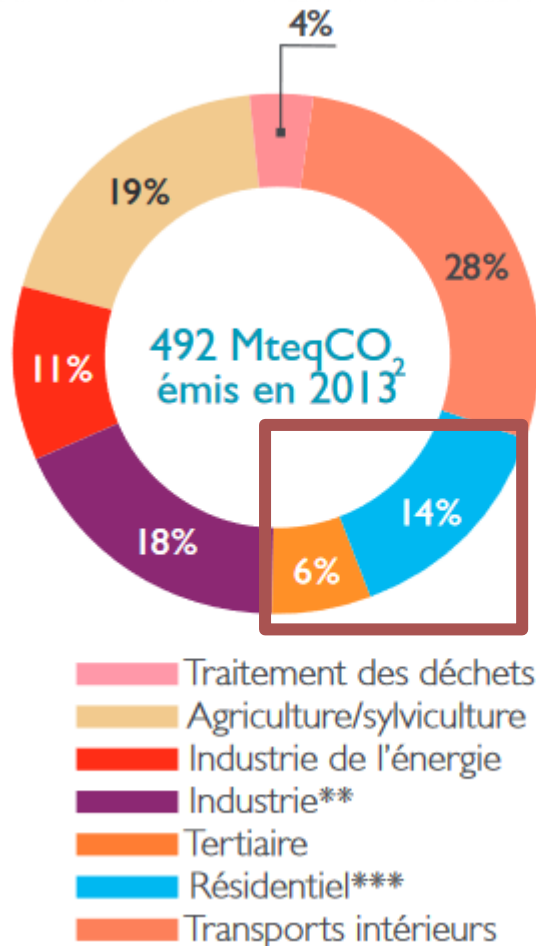


PRÉFET
DE LA RÉGION
GRAND EST

Grand Est
ALSACE CHAMPAGNE-ARDENNE LORRAINE

Le bâtiment en chiffres

Évolution des émissions totales de GES par secteur :



20 % des gaz à effet de serre
(secteur résidentiel-tertiaire)



17% des prélèvements en eau potable

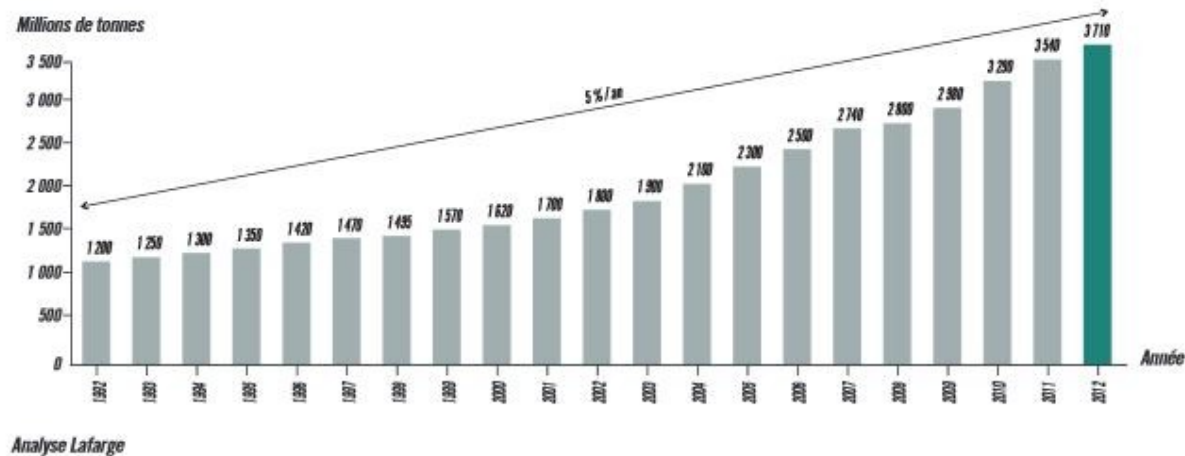


15% des 253 millions de tonnes de déchets générés par an par le bâtiment

Sources : Chiffres-clés climat, air et énergie, Ademe, 2015 ; eaufrance.fr ; SOeS

Le bâtiment en chiffres

ÉVOLUTION DU MARCHÉ MONDIAL DU CIMENT



- La production mondiale de ciment a doublé entre 1992 et 2012,
- 5 à 10% des EGES dans le monde
-
- La consommation mondiale de ciment devrait atteindre 5 Mds de tonnes sur la période 2030-2050

De quoi parle-t-on ?



=> Parution le 22 Décembre 2016* au Journal Officiel de la définition précise du terme « biosourcé » :
Se dit d'un produit ou d'un **matériau entièrement ou partiellement fabriqué à partir de matières d'origine biologique.**

les filières végétales : le bois, le chanvre, le miscanthus, le lin, les céréales, le liège, la laine de coco, le bambou, ...

Les filières animales : la laine de mouton, les plumes de canard, ...

Les filières issues du recyclage : la ouate de cellulose, les textiles recyclés, ...

=> L'Etat soutient également d'autres filières

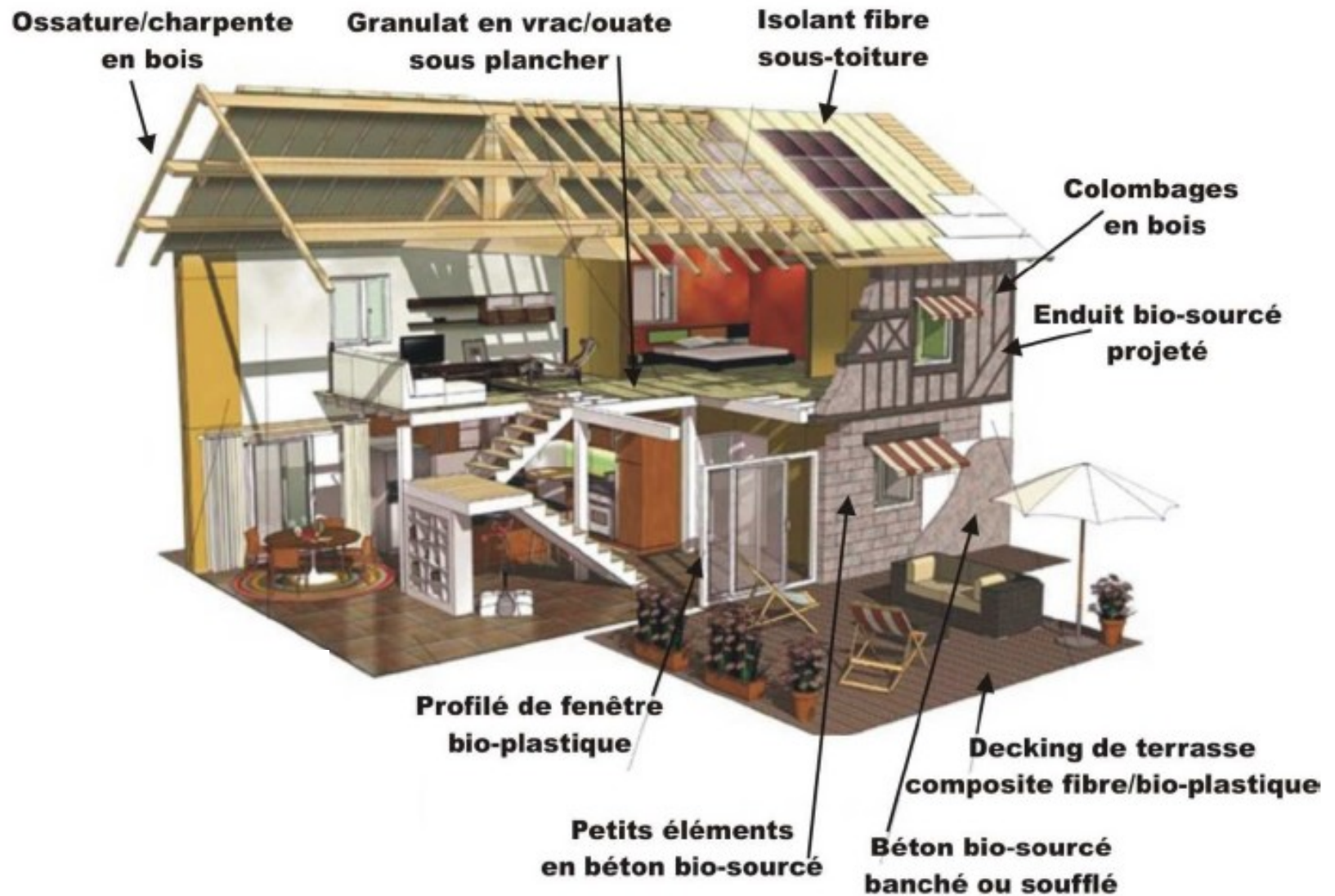
Les géo-ressources : terre, pierre sèche, ...

Le réemploi des matériaux

(*) Vocabulaire des matériaux et de l'environnement (liste de termes, expressions et définitions adoptés)



De quoi parle-t-on ?



Les matériaux de réemploi dans le domaine du BTP

=> Le **réemploi** est une opération qui permet à des biens qui ne sont pas des déchets d'être utilisés à nouveau sans qu'il y ait modification de leur usage initial

Les **matériaux de réemploi** sont des matériaux qui ont déjà été utilisés, et que l'on va s'attacher à **ne pas considérer comme des déchets** mais comme une ressource pour de nouvelles utilisations (recyclage, réutilisation, valorisation en remplacement de matières premières vierges...)

→ Élaboration du **Plan Régional de Prévention et de Gestion des Déchets (PRPGD)** en cours

→

Démarche complémentaire avec :

→ le **Plan d'Actions en faveur de l'Economie Circulaire (PRAEC)** pour la gestion des ressources par les différents acteurs économiques

→ Le **Schéma Régional des Carrières (SRC)** en cours d'élaboration par l'Etat

→

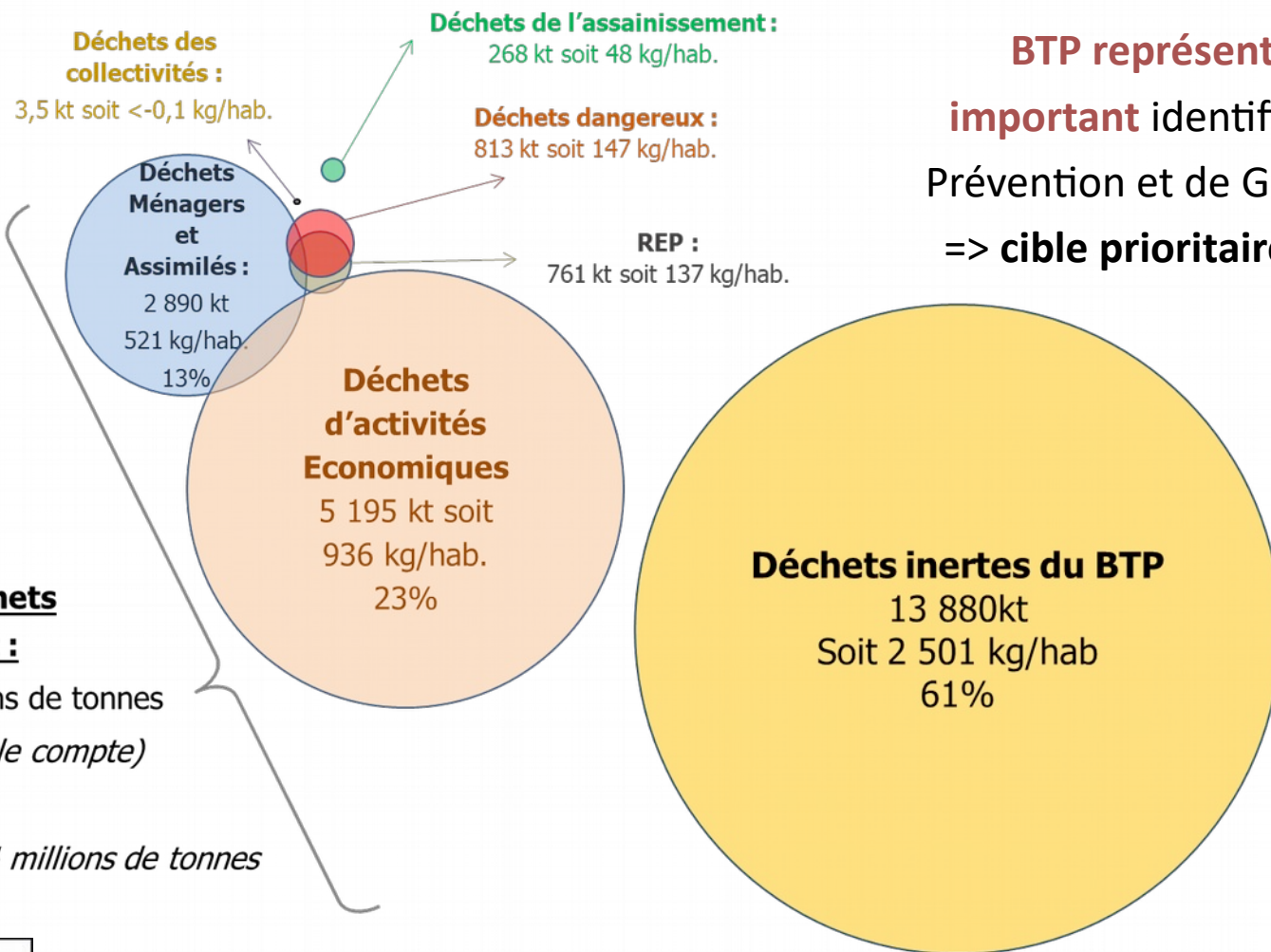


PRÉFET
DE LA RÉGION
GRAND EST

Grand Est
ALSACE CHAMPAGNE-ARDENNE LORRAINE

Les matériaux de réemploi dans le domaine du BTP

Les déchets et matériaux issus de chantiers du BTP représentent le gisement le plus important identifié dans le Plan Régional de Prévention et de Gestion des Déchets (PRPGD) => **cible prioritaire pour la Région Grand Est**



Total déchets

Grand Est :

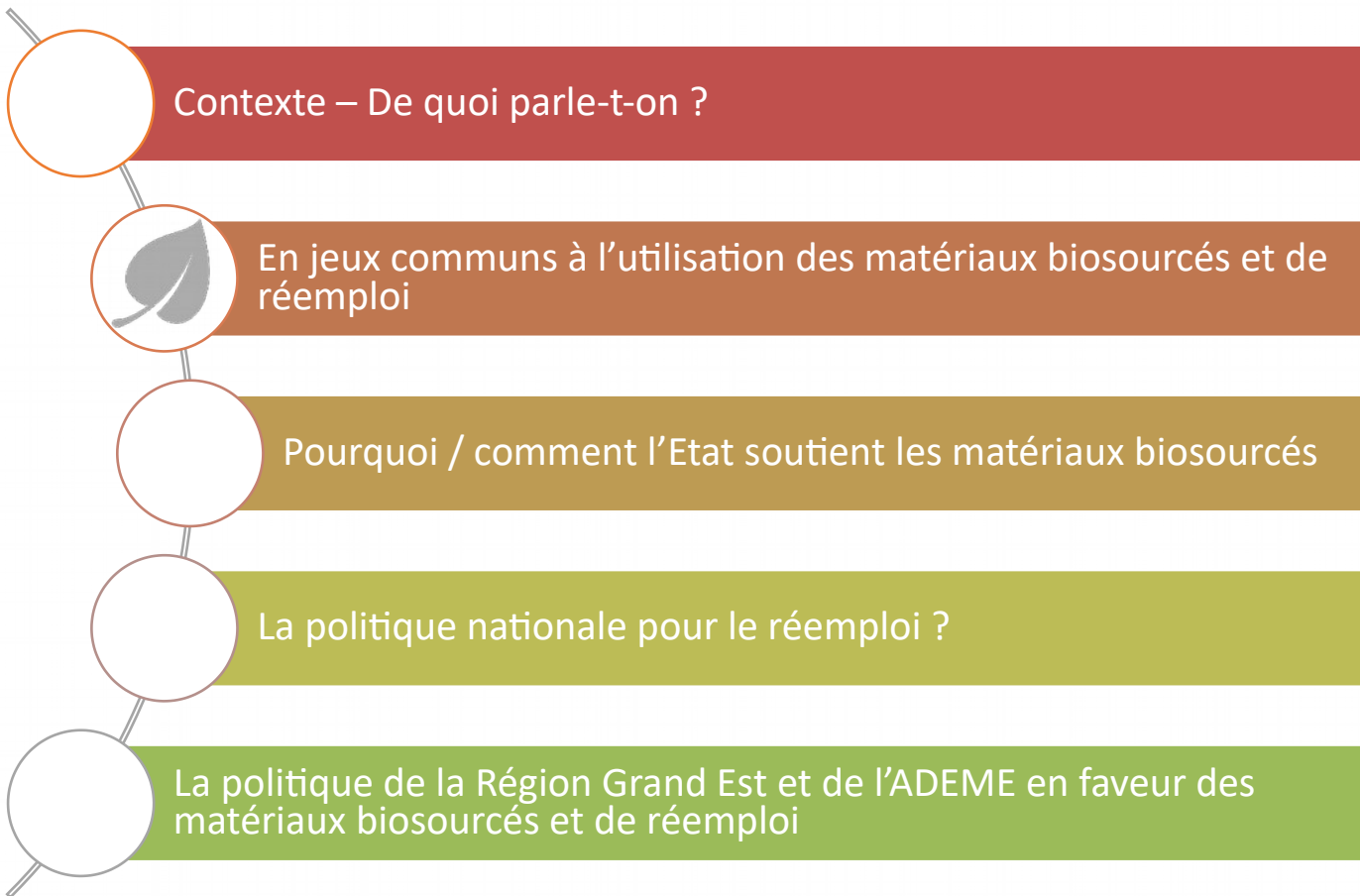
22,7 millions de tonnes
(hors double compte)

DONT 16,4 millions de tonnes
du BTP



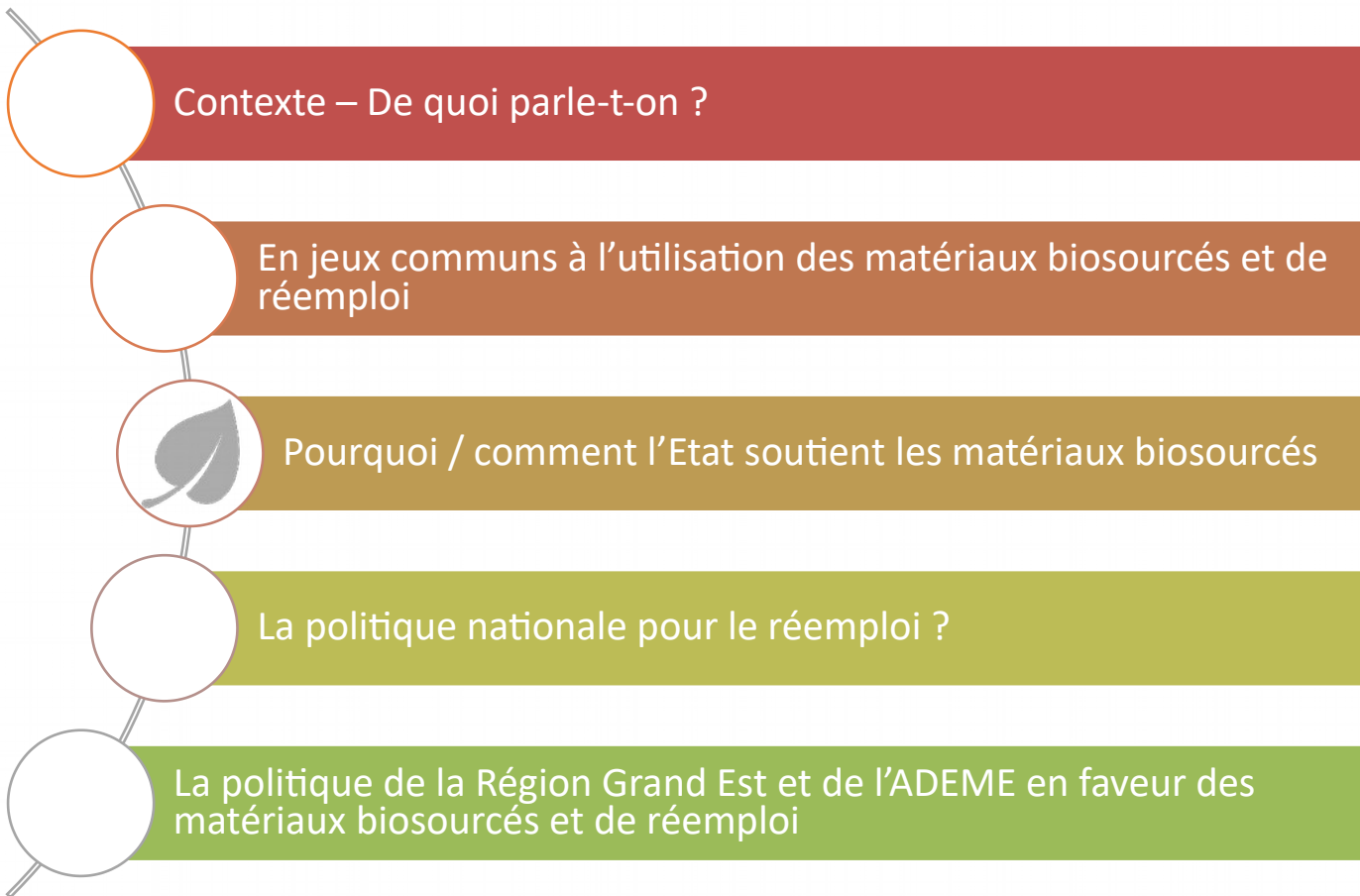
PRÉFET
DE LA RÉGION
GRAND EST

Grand Est
ALSACE CHAMPAGNE-ARDENNE LORRAINE



Les enjeux communs à l'utilisation des matériaux biosourcés et de réemploi dans le domaine du bâtiment

- Réduire les émissions de GeS en favorisant les matériaux à faible énergie grise
- Stocker le carbone atmosphérique via les matériaux biosourcés
- Préserver les ressources naturelles (carrières de matériaux de construction)
- Limiter l'utilisation des ressources fossiles (matériaux issus du pétrole, utilisation d'énergie fossile pour la production des matériaux de construction)
- Réduire les déchets générés par la filière du BTP et prolonger la durée de vie des matériaux
- Favoriser l'économie verte par le développement de produits innovants
- Favoriser l'économie locale par le développement des circuits courts et de l'économie circulaire locale



Contexte politique et réglementaire

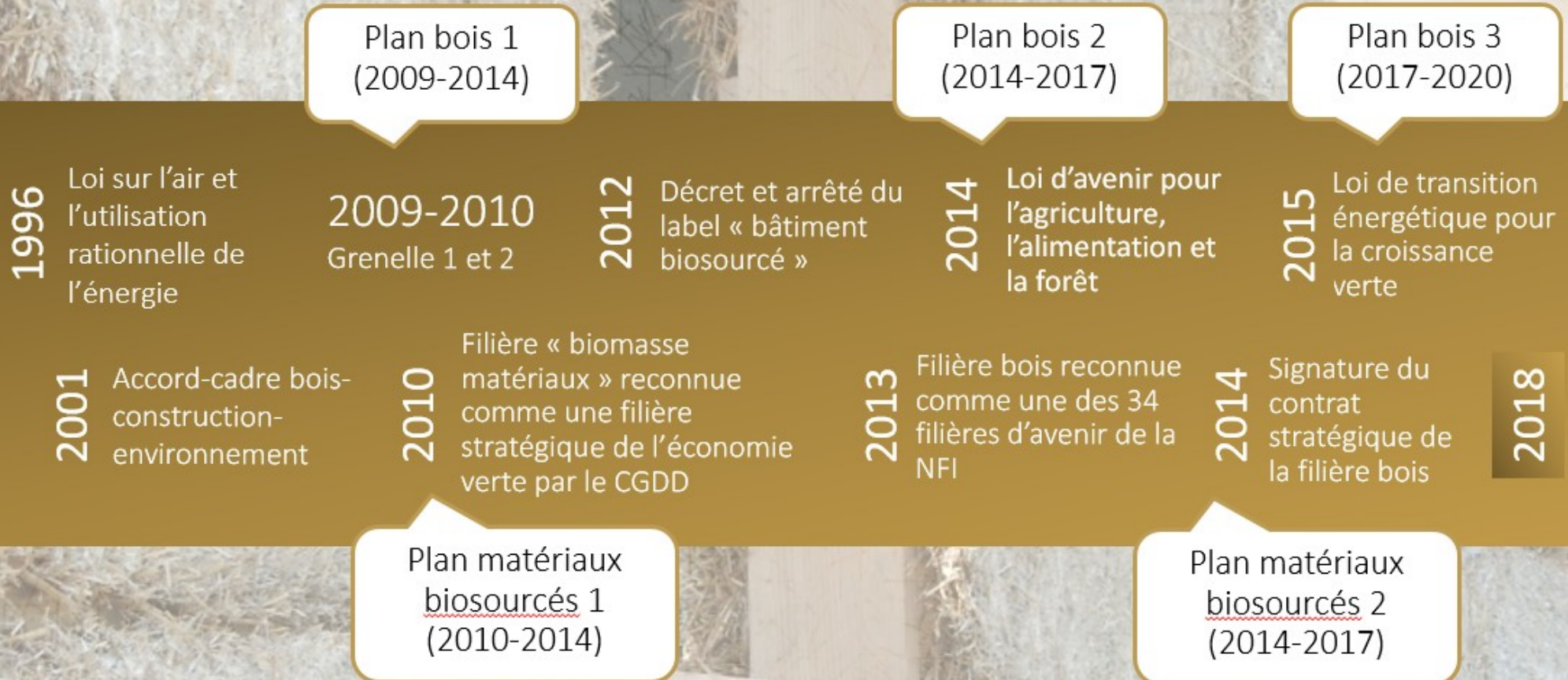
- 1996** Loi sur l'air et l'utilisation rationnelle de l'énergie
- 2001** Accord-cadre bois-construction-environnement
- 2009-2010** Grenelle 1 et 2
- 2010** Filière « biomasse matériaux » reconnue comme une filière stratégique de l'économie verte par le CGDD
- 2012** Décret et arrêté du label « bâtiment biosourcé »
- 2013** Filière bois reconnue comme une des 34 filières d'avenir de la NFI
- 2014** Loi d'avenir pour l'agriculture, l'alimentation et la forêt
- 2014** Signature du contrat stratégique de la filière bois
- 2015** Loi de transition énergétique pour la croissance verte
- 2018**

loi Essoc,
11/08/2018

#LoiElan

24/11/2018

Les plans d'actions



Le plan bois 3 (2017-2020)

Où consulter le guide?

Sur internet, sur le site <http://catalogue-construction-bois.fr/> en accès libre et gratuit.

NEUF RÉHABILITATION **RÉFÉRENTIELS TECHNIQUES** DONNÉES ENVIRONNEMENTALES FICHES PRODUITS

APRAH, A&F GÜLGOËN architectes/ R. PERDRISOT photographie

CATALOGUE CONSTRUCTION BOIS

SOLUTIONS CONSTRUCTIVES BOIS NEUF ET RÉHABILITATION

Le Catalogue Construction Bois décrit des solutions constructives en bois permettant de réaliser tout type de bâtiment en bois (bureaux, logements, établissements recevant du public...) en neuf et réhabilitation.

Réseau ambassadeurs matériaux biosourcés

sensibiliser et conseiller les acteurs de la construction

Ce réseau est fondé sur le partage de connaissances et d'expériences. Il a pour objectifs :

- d'encourager et faciliter l'émergence et la réalisation de nouveaux projets,
- de valoriser les démarches en cours,
- de favoriser l'échange et le partage.



Plus de 100
Ambassadeurs
en région GE

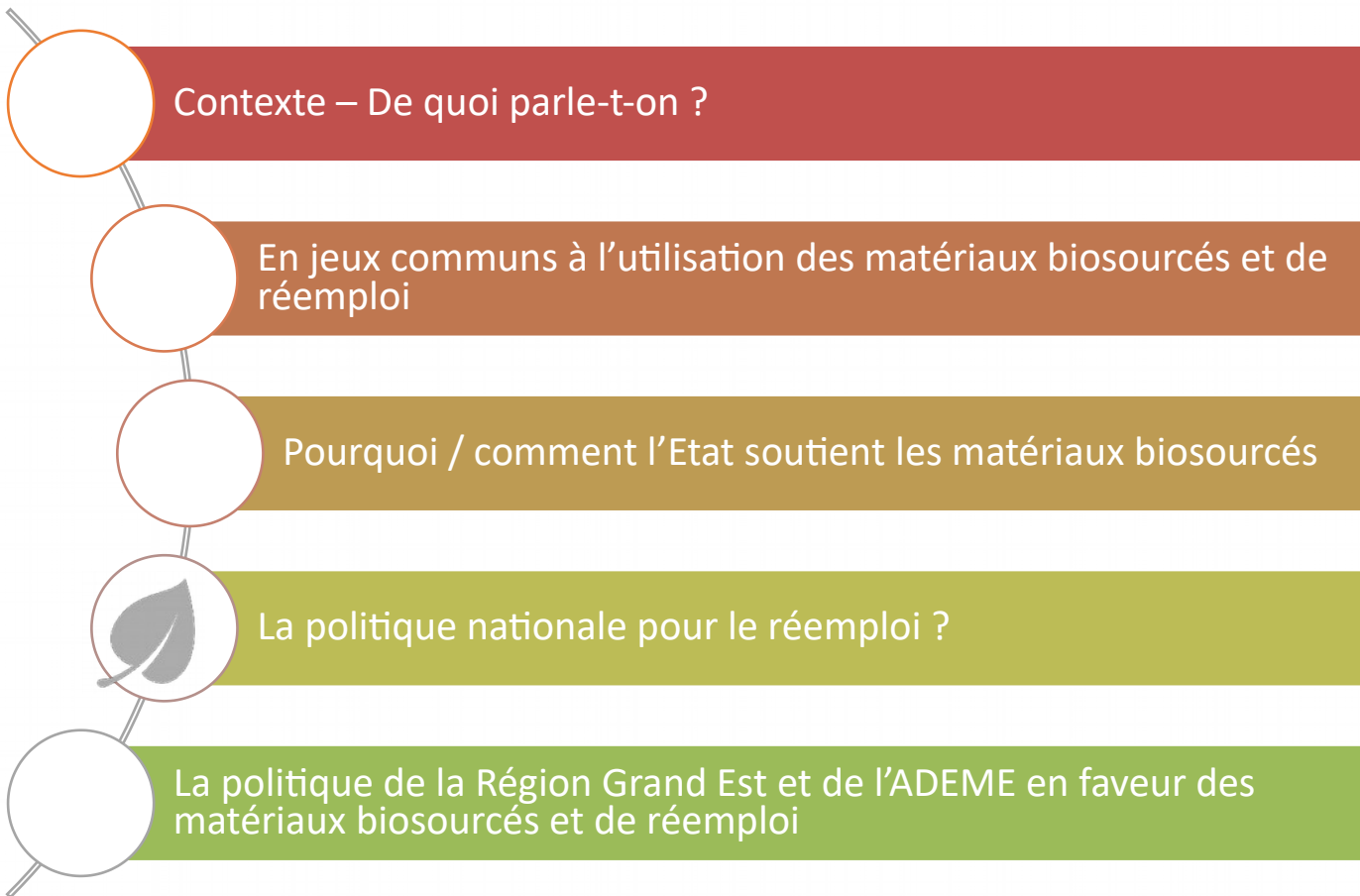


Un socle de connaissances communes :

les ambassadeurs sont formés et outillés.

Une formation gratuite de deux jours est organisée chaque année.

Pour être tenu au courant des autres actualités : e-lettre d'information du bâtiment
www.e-lettre.developpement-durable.gouv.fr/rubrique26844.html



La politique nationale pour le réemploi



Feuille de route Economie Circulaire (FREC)

- Renforcer le tri, le réemploi et la valorisation des déchets du BTP
- Revoir le fonctionnement de la gestion des déchets du bâtiment pour lutter contre la mise en décharge et permettre leur recyclage
-
- Revoir en profondeur sur le dispositif actuel du diagnostic déchets avant démolition pour en faire une base solide et efficace pour les démarches ultérieures de réemploi et de valorisation des matériaux et déchets de chantiers
- Pour favoriser le réemploi dans la construction, développer avec les acteurs du secteur des guides techniques permettant la reconnaissance des performances techniques, sanitaires et environnementales des matériaux réutilisés.



PRÉFET
DE LA RÉGION
GRAND EST

Grand Est
ALSACE CHAMPAGNE-ARDENNE LORRAINE

