

DOCUMENT D'OBJECTIFS

CARRIERES SOUTERRAINES ET PELOUSES DE
KLANG, GITES A CHIROPTERES

Annexe cartographique



Photographie : DREAL

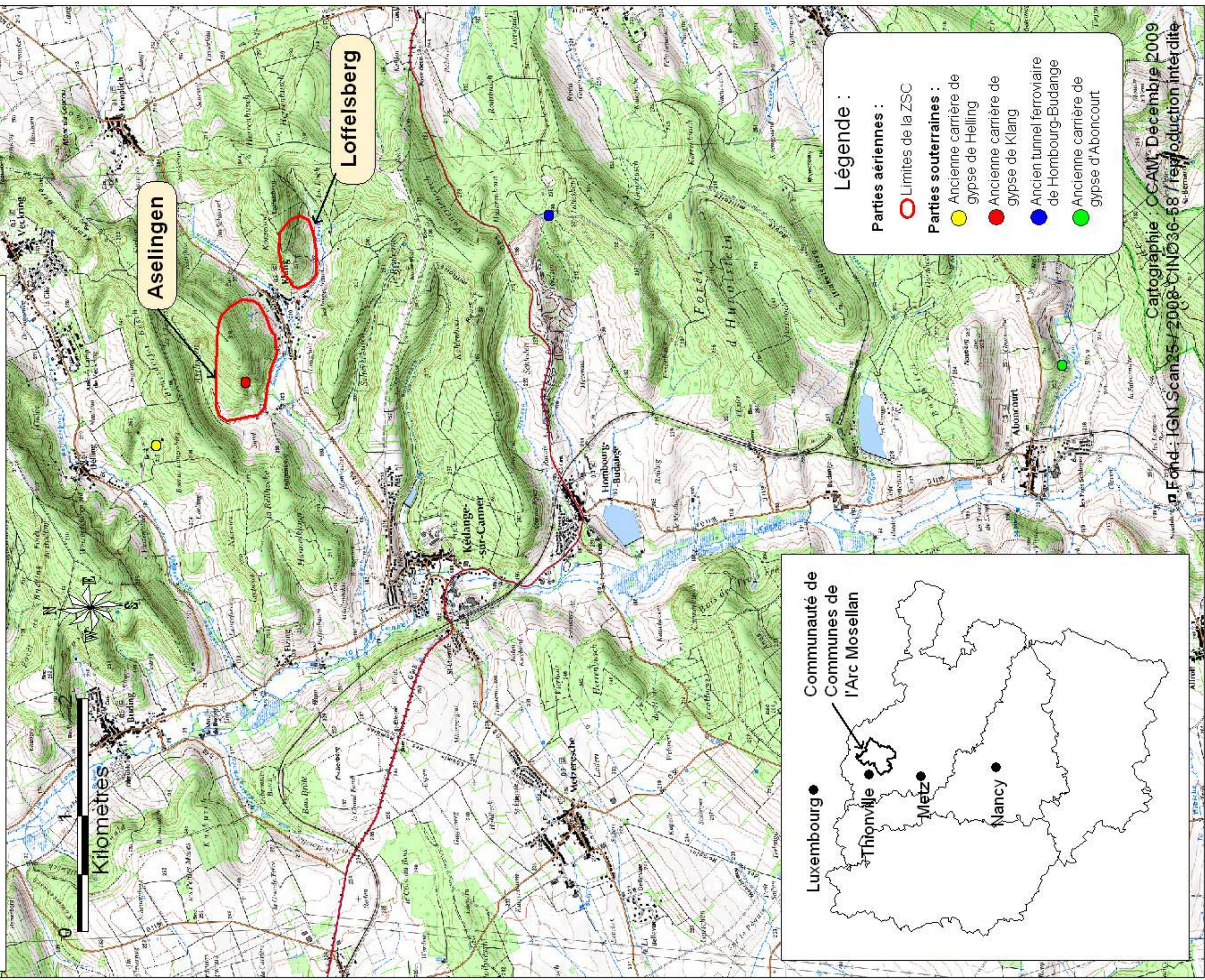
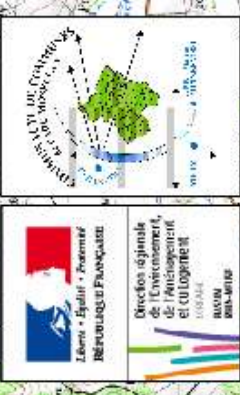


Photographie : Jean Jacques WEIMERSKIRCH

Carte n°1: Localisation du site Natura 2000 Zone Spéciale de Conservation

Carrières et pelouses de Klang, gîtes à chiroptères

Site n°FR4100170



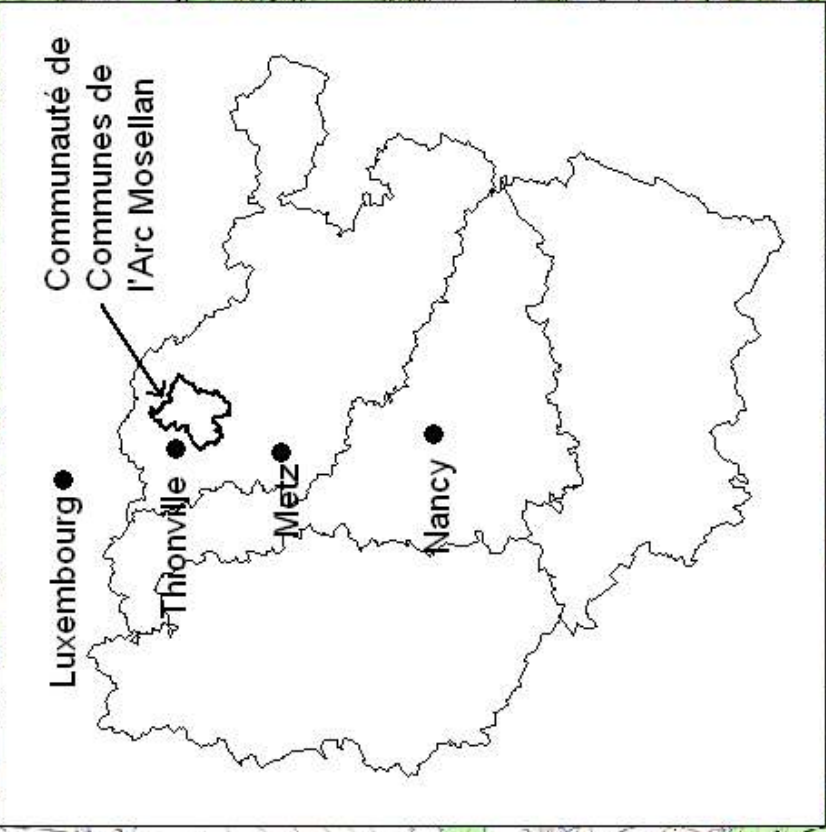
Légende :

Parties aériennes :

- Limites de la ZSC

Parties souterraines :

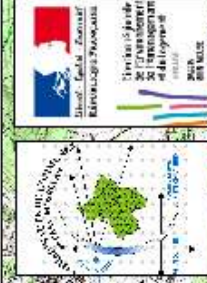
- Ancienne carrière de gypse de Helling
- Ancienne carrière de gypse de Klang
- Ancien tunnel ferroviaire de Hombourg-Budange
- Ancienne carrière de gypse d'Aboncourt



Carte n°2 : Les espaces protégés et la vallée de la Canner

Carrières et pelouses de Klang,
gîtes à chiroptères

Site n°FR4100170



Bassin versant
de la Canner

Légende :

Site Natura 2000 :

Parties aériennes :

○ Limites de sites Natura 2000

Parties souterraines :

● Ancienne carrière de gypse de Helling

● Ancienne carrière de gypse de Klang

● Ancien tunnel ferroviaire de Hombourg-Budange

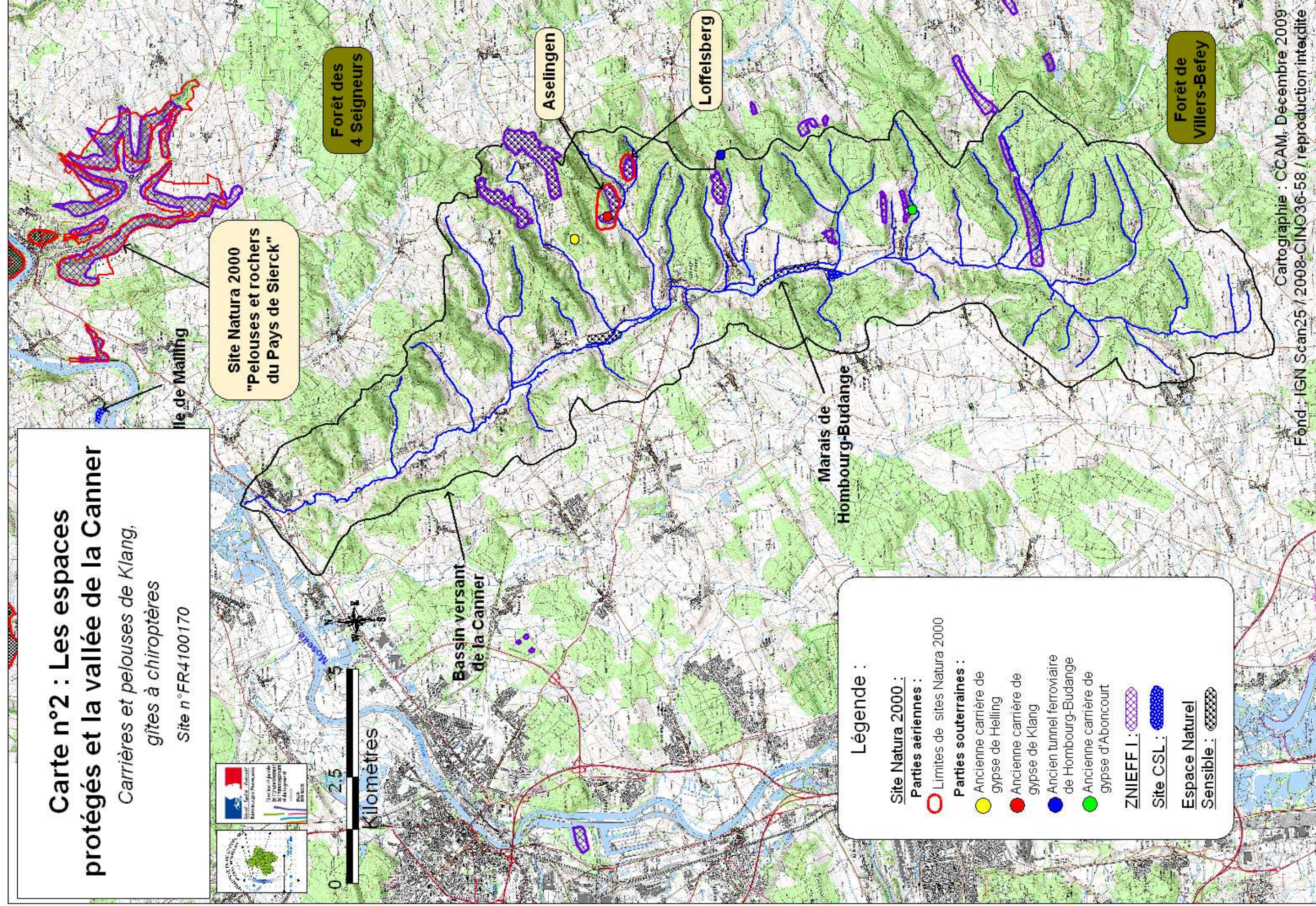
● Ancienne carrière de gypse d'Aboncourt

ZNIEFF I :

Site CSL :

Espace Naturel

Sensible :



Carte n°3.1 : Sectorisation des espaces agricoles

Carrières et pelouses de Klang, gîtes à chiroptères

Site n°FR4100170

Aselingen



0 0,2 0,4
Kilomètres



Limites de la ZSC

Secteur 1

Secteur 2

Forêt

Secteur 4

Secteur 3

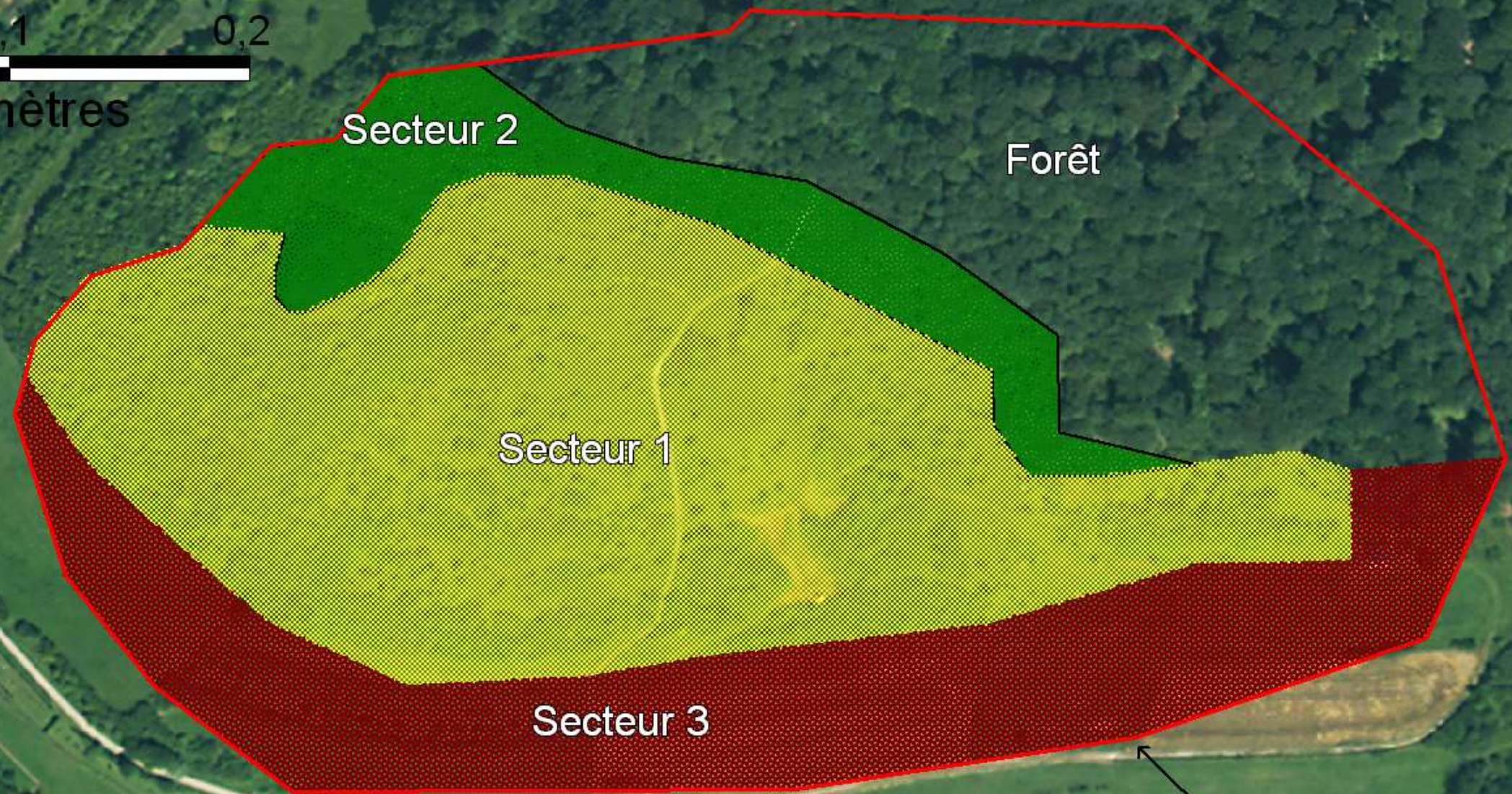
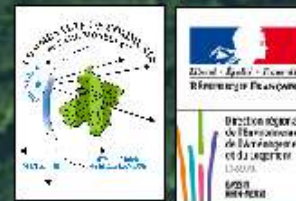
Cartographie : CCAM, Décembre 2009
Fond : IGN BDOrtho / 2007 CUFA 0273 / reproduction interdite
Prises de vue : 2004

Carte n°3.2 : Sectorisation des espaces agricoles

Carrières et pelouses de Klang, gîtes à chiroptères

Site n°FR4100170

Loffelsberg



Limites de la ZSC

Carte n°4 : Les milieux forestiers proches du site Natura 2000

*Carrières et pelouses de Klang,
gîtes à chiroptères*

Site n°FR4100170

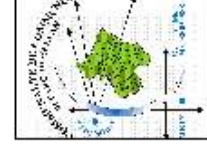


Massif forestier de la forêt
des 4 Seigneurs

Massif forestier
du Hackenberg

Massif forestier
de Budling

Massif forestier de
Villers-Befey

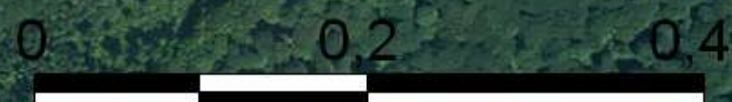


Carte n°5.1 : Propriété foncière

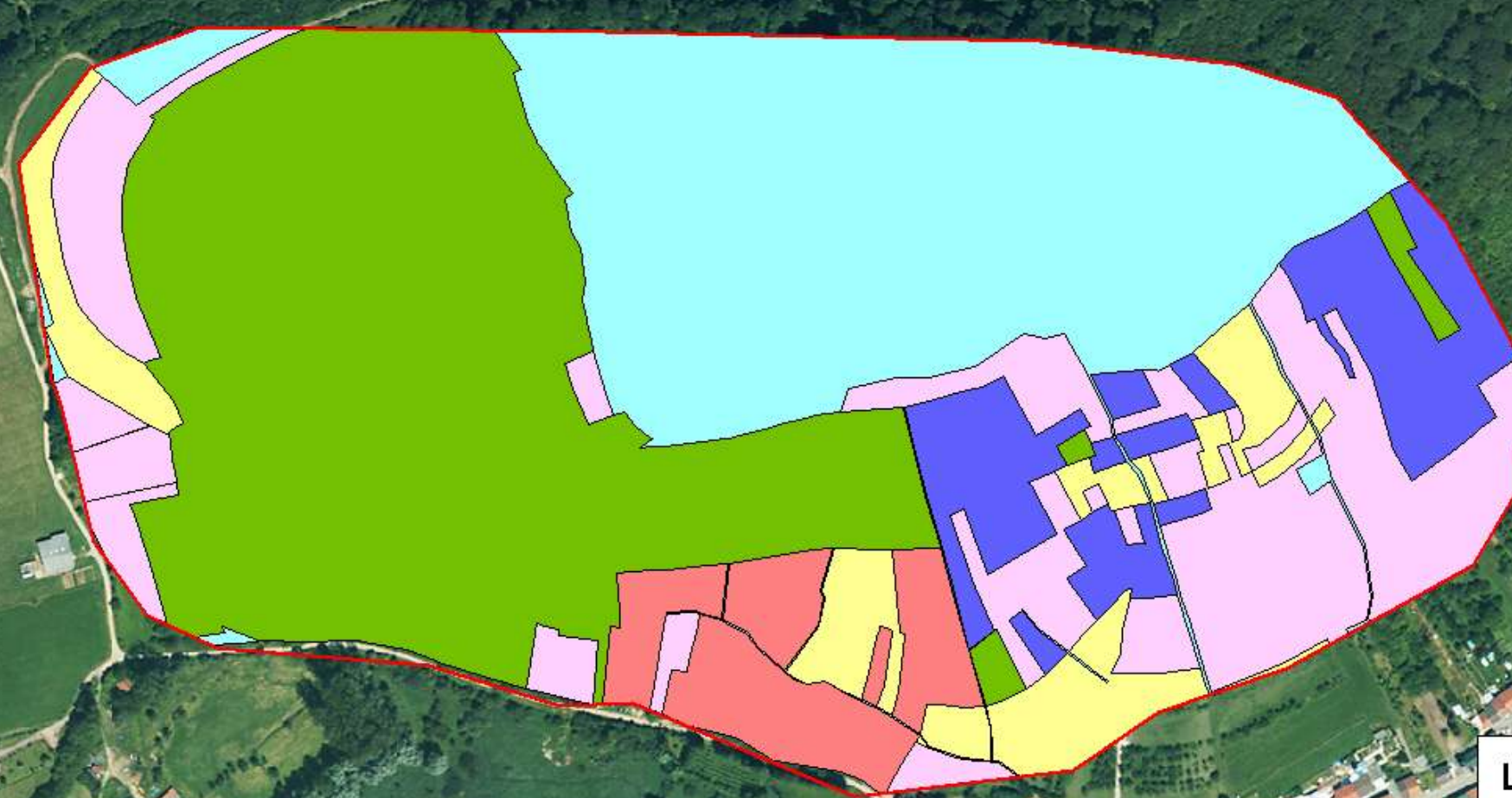
Carrières et pelouses de Klang, gîtes à chiroptères

Site n°FR4100170

Aselingen



Kilomètres



Légende :

Propriétaires

	Propriétaire privé (D.C.)
	Propriétaire privé (H.D.)
	Conservatoire des Sites Lorrains
	Commune de Klang
	Autres propriétaires
	Propriétaire privé (J.B.)

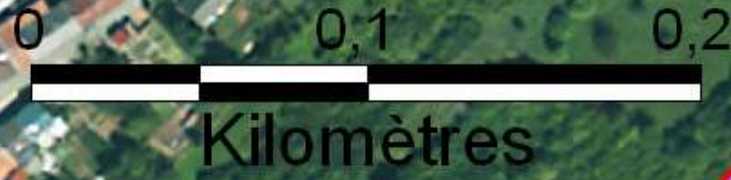
Cartographie : CCAM, Décembre 2009
Fond : IGN BDOrtho / 2007 CUFA 0273 / reproduction interdite
Prises de vue : 2004

Carte n°5.2 : Propriété foncière

Carrières et pelouses de Klang, gîtes à chiroptères

Site n°FR4100170

Loffelsberg



Légende :

Propriétaires

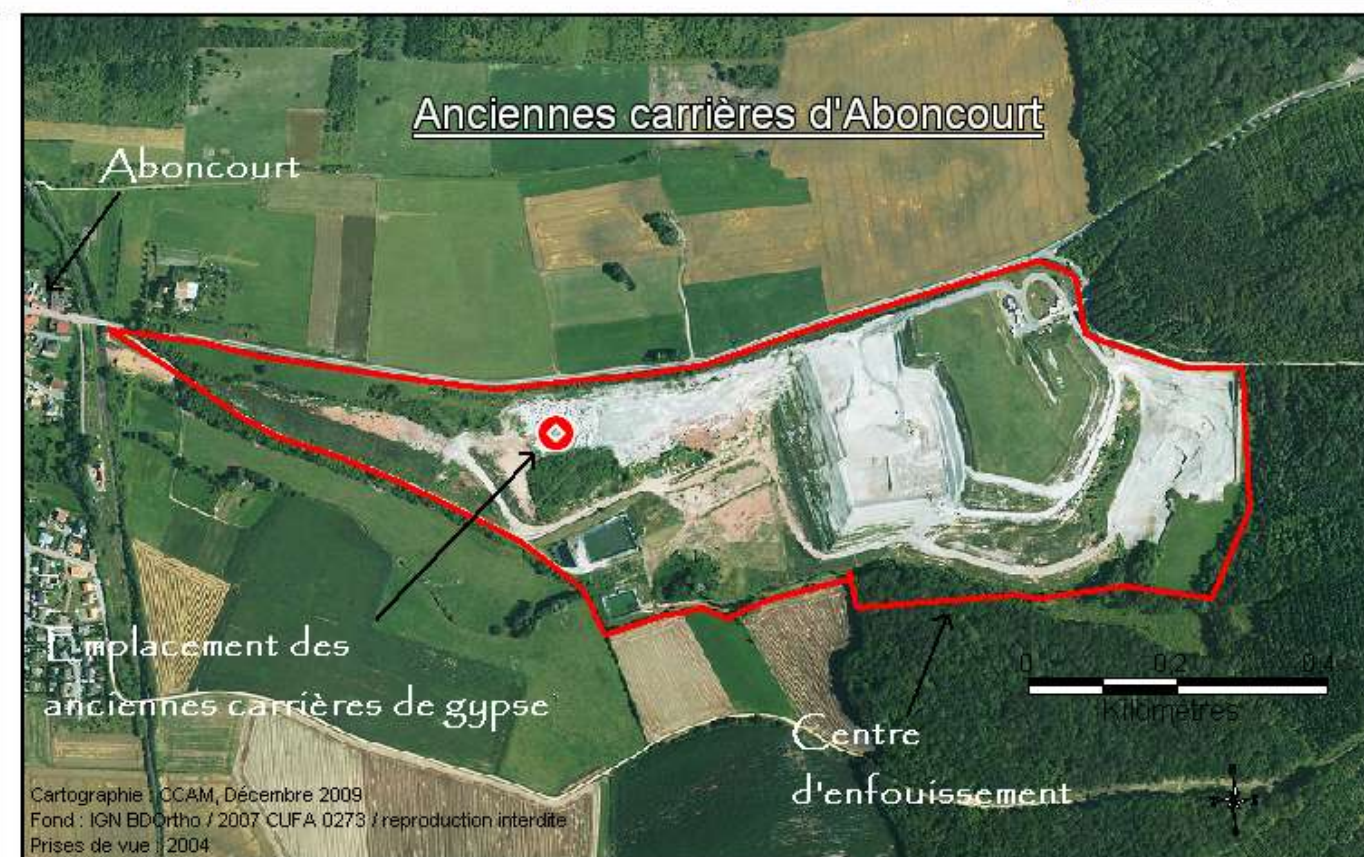
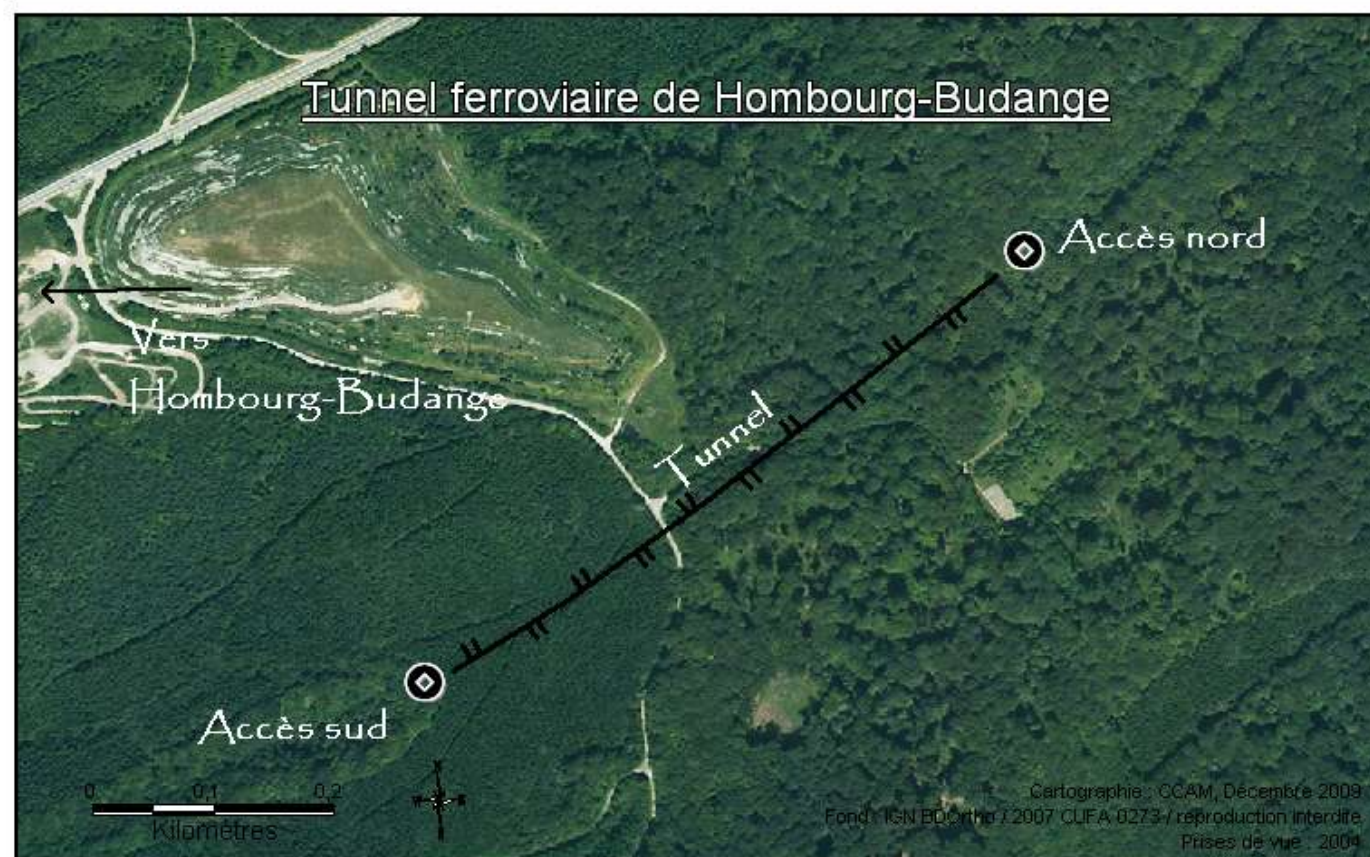
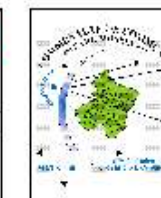
	Propriétaire privé (D.P.)
	Commune de Klang
	Propriétaire privé (M.P.)
	Autres propriétaires
	Propriétaire privé (M.F.)

Cartographie : CCAM, Décembre 2009
Fond : IGN BDOrtho / 2007 CUFA 0273 / reproduction interdite
Prises de vue : 2004

Carte n°6 : Localisation des accès aux milieux souterrains

Carrières et pelouses de Klang, gîtes à chiroptères

Site n°FR4100170



Carte n°7 : Localisation des relevés de végétation

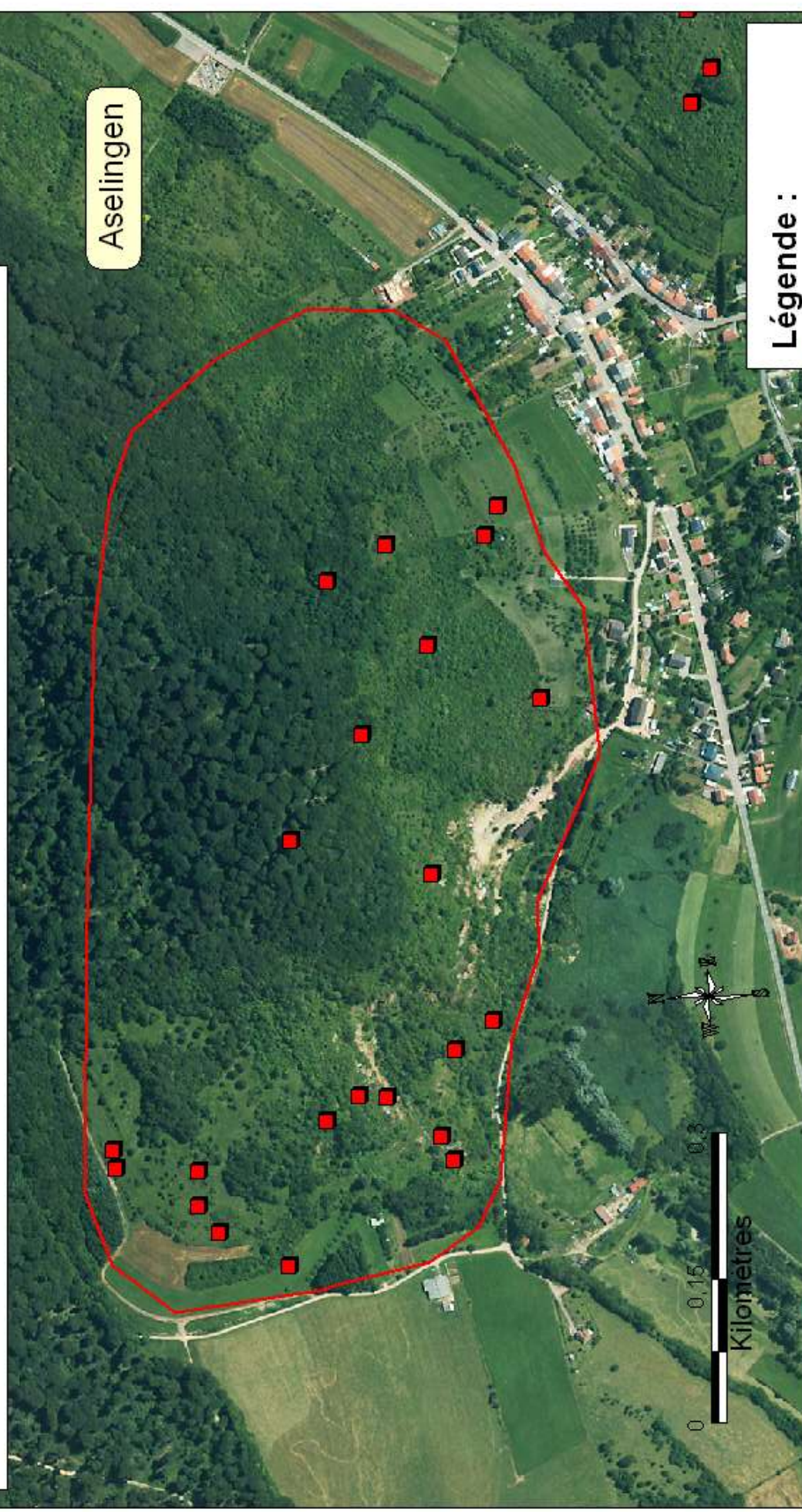
Carrières et pelouses de Klang, gîtes à chiroptères

Site n°FR4100170

Aselingen et Loffelsberg



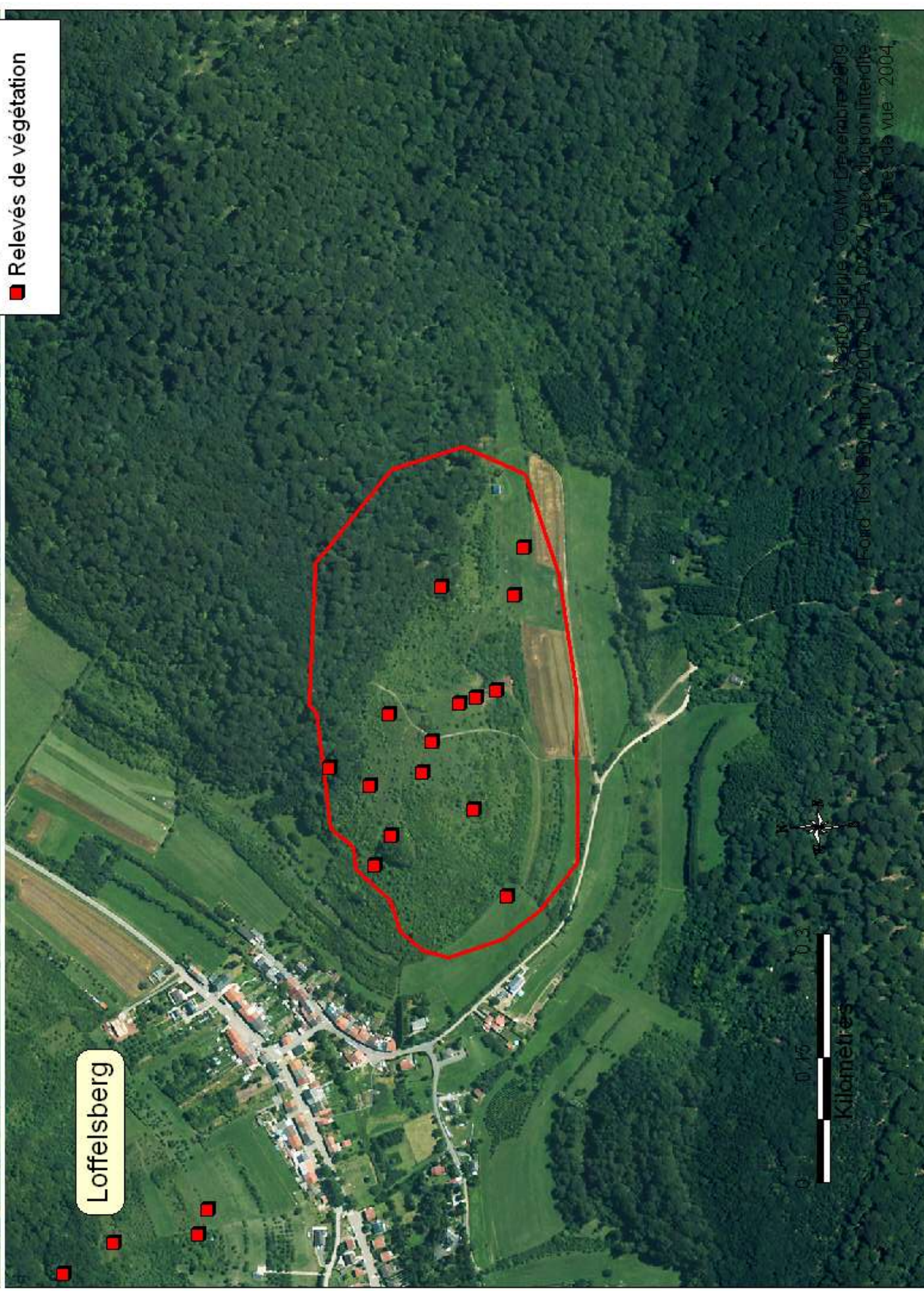
Aselingen



Légende :

■ Relevés de végétation

Loffelsberg



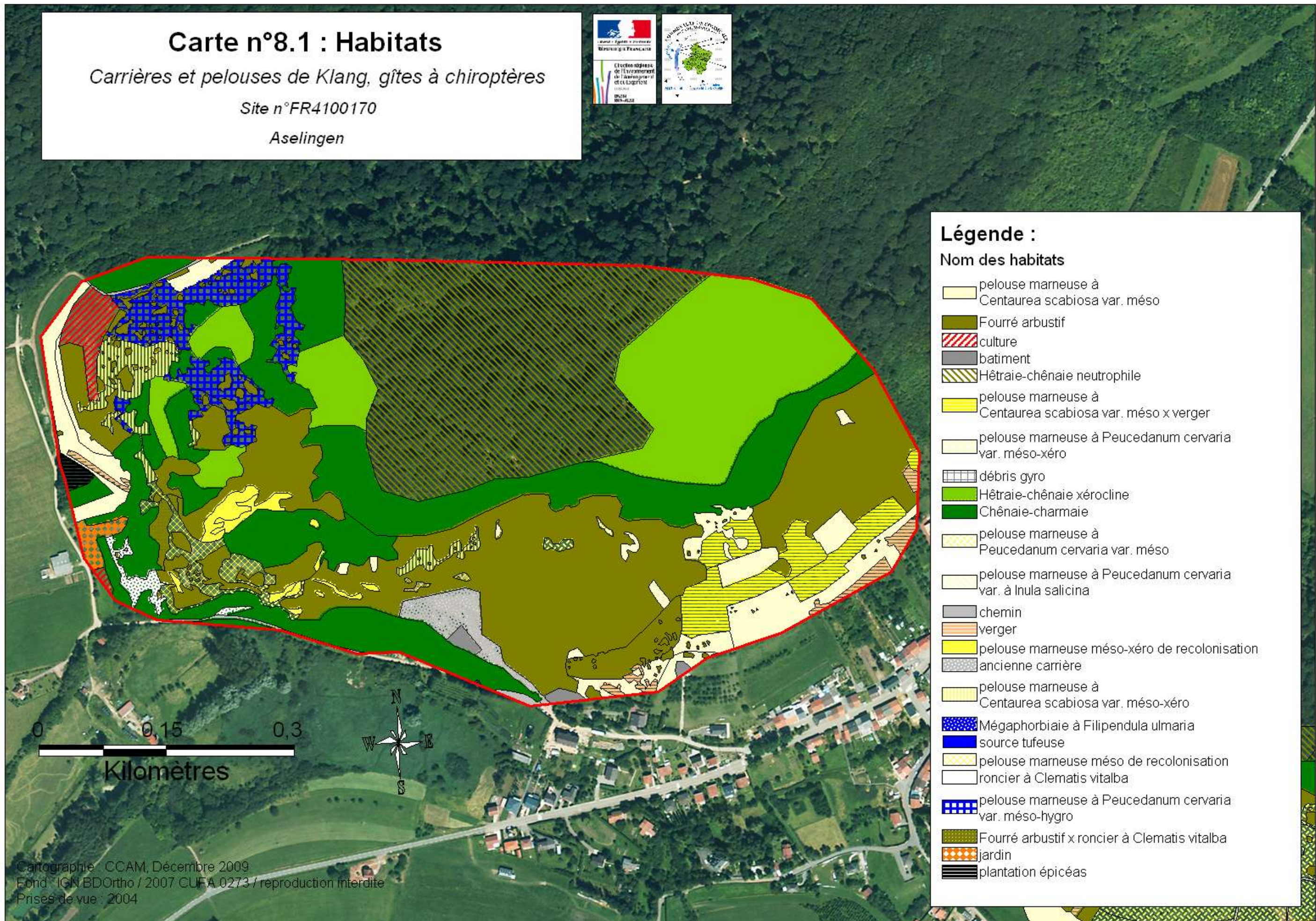
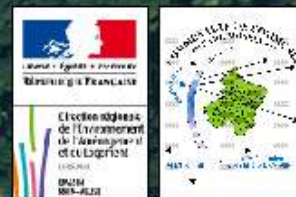
Cartographie : COAM, Décembre 2009
Ford : IGN, IGN 720170, DPA, 2007, diffusion interdite
Loffelsberg : vue : 2004

Carte n°8.1 : Habitats

Carrières et pelouses de Klang, gîtes à chiroptères

Site n°FR4100170

Aselingen



Légende :

Nom des habitats

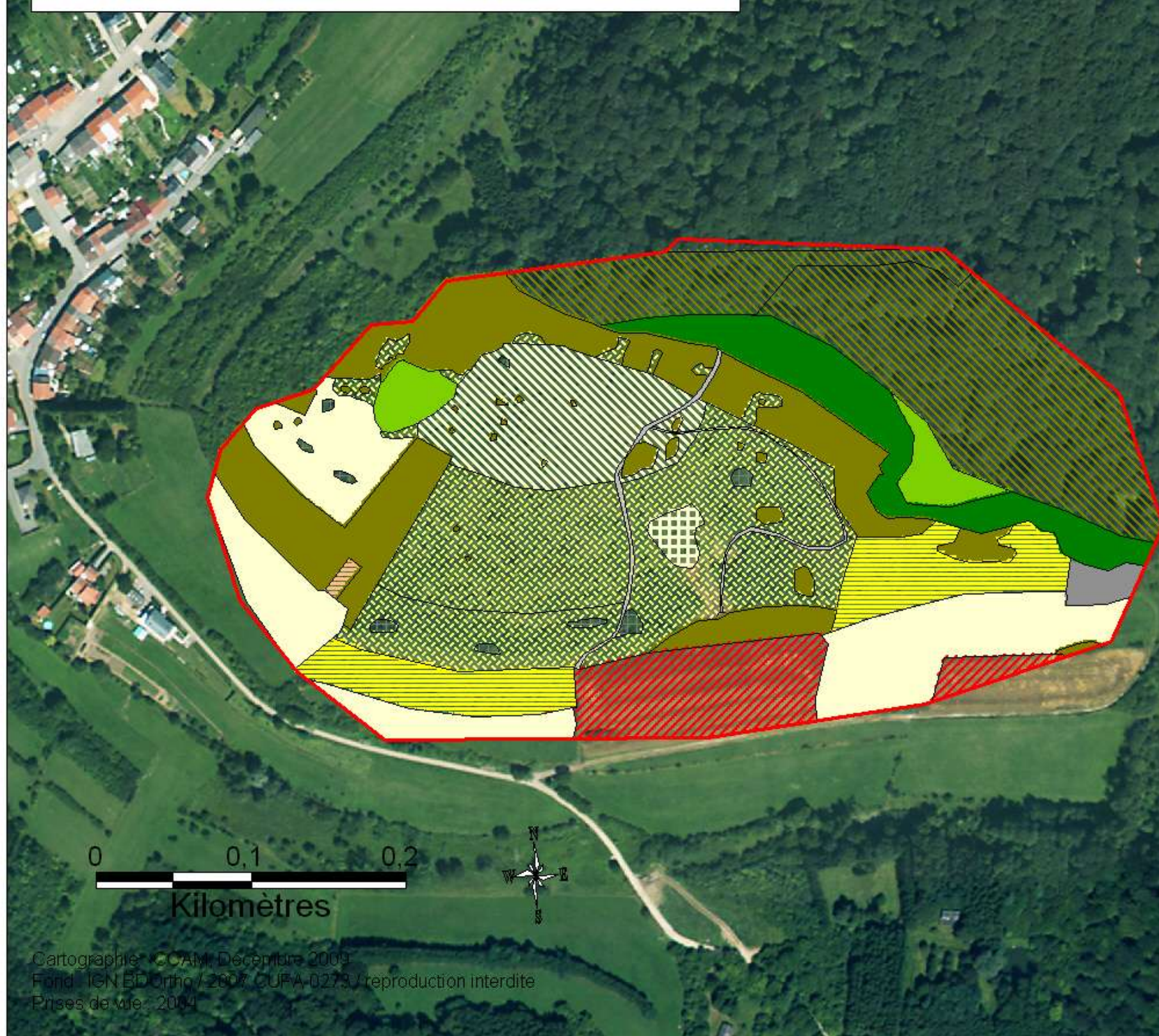
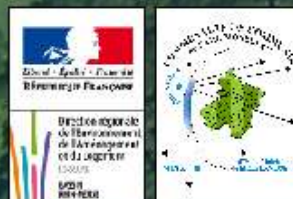
- pelouse marneuse à *Centaurea scabiosa* var. méso
- Fourré arbustif
- culture
- bâtiment
- Hêtraie-chênaie neutrophile
- pelouse marneuse à *Centaurea scabiosa* var. méso x verger
- pelouse marneuse à *Peucedanum cervaria* var. méso-xéro
- débris gyro
- Hêtraie-chênaie xérocline
- Chênaie-charmaie
- pelouse marneuse à *Peucedanum cervaria* var. méso
- pelouse marneuse à *Peucedanum cervaria* var. à *Inula salicina*
- chemin
- verger
- pelouse marneuse méso-xéro de recolonisation
- ancienne carrière
- pelouse marneuse à *Centaurea scabiosa* var. méso-xéro
- Mégaphorbiaie à *Filipendula ulmaria*
- source tufeuse
- pelouse marneuse méso de recolonisation
- roncier à *Clematis vitalba*
- pelouse marneuse à *Peucedanum cervaria* var. méso-hygro
- Fourré arbustif x roncier à *Clematis vitalba*
- jardin
- plantation épicéas

Carte n°8.2 : Habitats

Carrières et pelouses de Klang, gîtes à chiroptères

Site n°FR4100170

Loffelsberg



Légende :

Nom des habitats

- pelouse marneuse à *Centaurea scabiosa* var. méso
- Fourré arbustif
- culture
- bâtiment
- Hêtraie-chênaie neutrophile
- pelouse marneuse à *Centaurea scabiosa* var. méso x verger
- pelouse marneuse à *Peucedanum cervaria* var. méso-xéro
- débris gyro
- Hêtraie-chênaie xérocline
- Chênaie-charmaie
- pelouse marneuse à *Peucedanum cervaria* var. méso
- pelouse marneuse à *Peucedanum cervaria* var. à *Inula salicina*
- chemin
- verger
- pelouse marneuse méso-xéro de recolonisation
- ancienne carrière
- pelouse marneuse à *Centaurea scabiosa* var. méso-xéro
- Mégaphorbiaie à *Filipendula ulmaria*
- source tufeuse
- pelouse marneuse méso de recolonisation
- roncier à *Clematis vitalba*
- pelouse marneuse à *Peucedanum cervaria* var. méso-hygro
- Fourré arbustif x roncier à *Clematis vitalba*
- jardin
- plantation épicéas

0 0,1 0,2

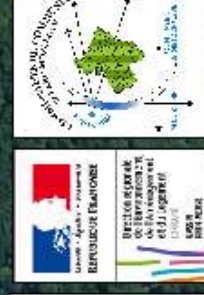
Kilomètres



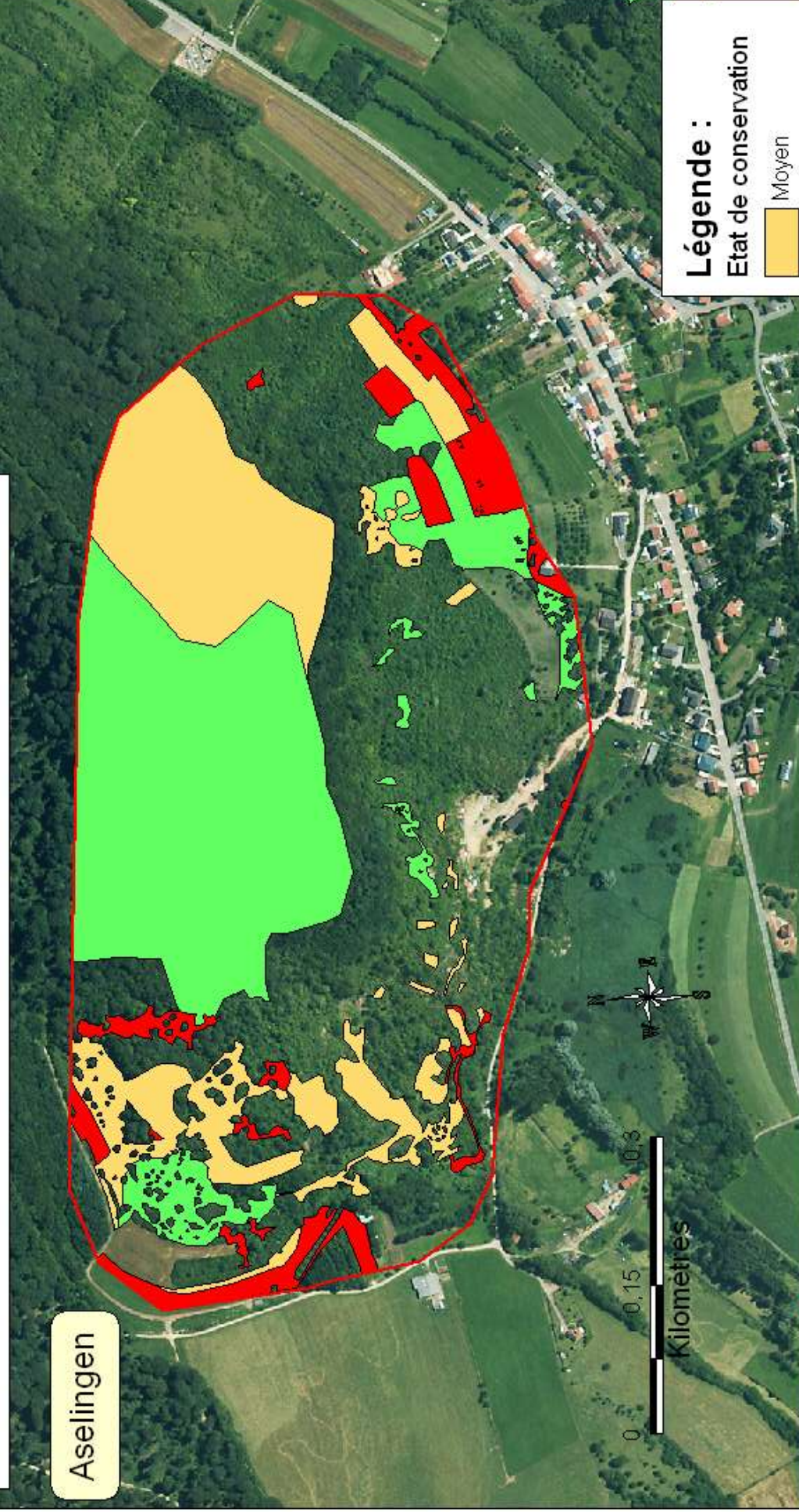
Carte n°9 : Etat de conservation des habitats de l'Annexe I de la Directive "Habitats"

Carrières et pelouses de Klang, gîtes à chiroptères

Site n°FR4100170
Aselingen et Loffelsberg



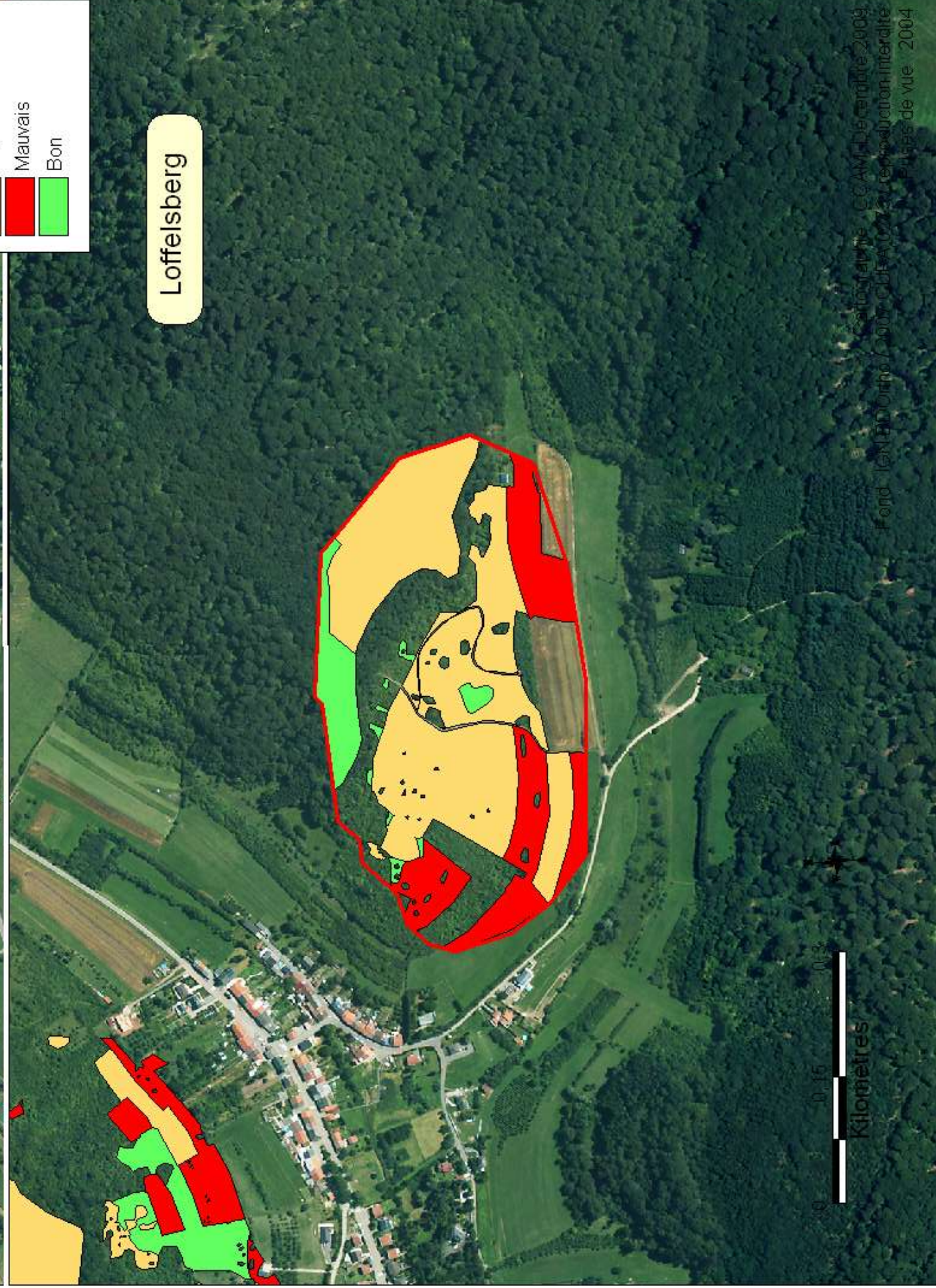
Aselingen



Légende :
Etat de conservation

Yellow box	Moyen
Red box	Mauvais
Green box	Bon

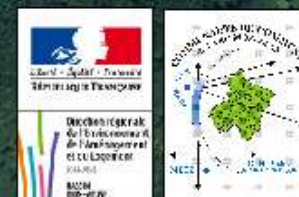
Loffelsberg



Carte n°10 : Charte Natura 2000 - grands types de milieux

Carrières et pelouses de Klang, gîtes à chiroptères

Site n°FR4100170



Aselingen

Milieu forestier

Milieu ouvert

Loffelsberg

Milieu forestier

Milieu ouvert

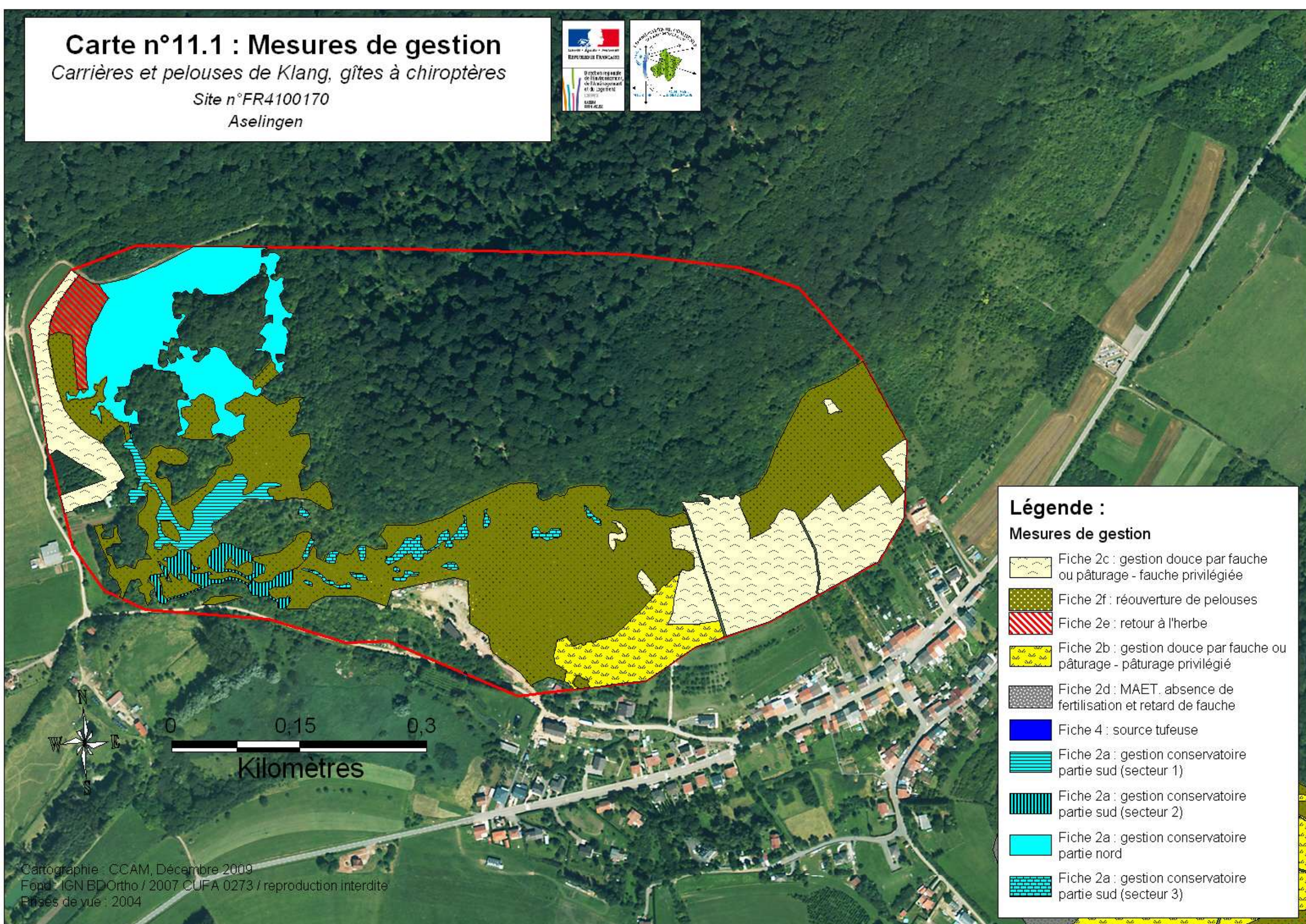
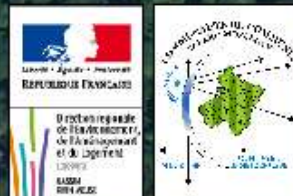


0 0.3 0.6

Kilomètres



Carte n°11.1 : Mesures de gestion
Carrières et pelouses de Klang, gîtes à chiroptères
 Site n°FR4100170
 Aselingen



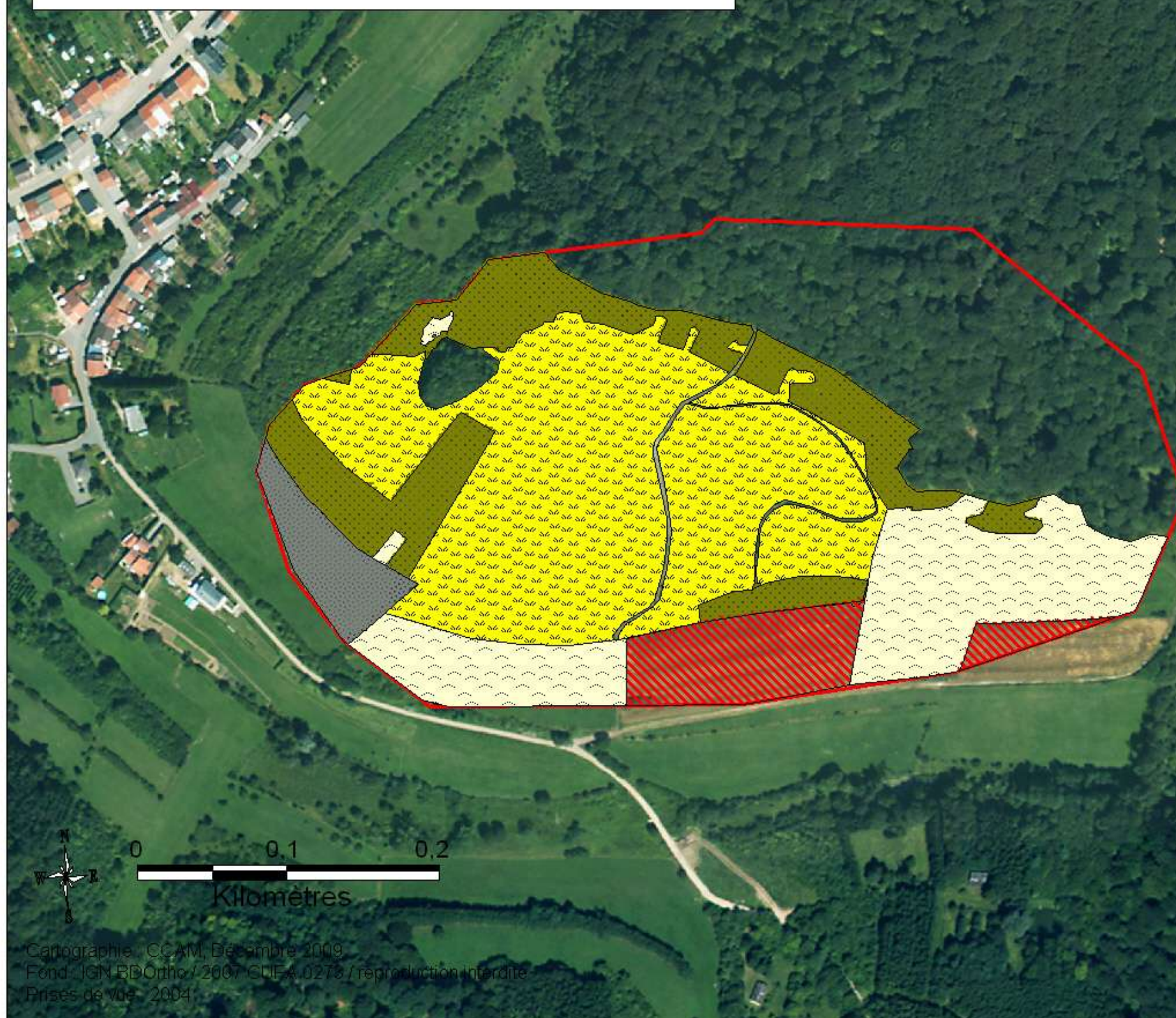
- Légende :**
Mesures de gestion
-  Fiche 2c : gestion douce par fauche ou pâturage - fauche privilégiée
 -  Fiche 2f : réouverture de pelouses
 -  Fiche 2e : retour à l'herbe
 -  Fiche 2b : gestion douce par fauche ou pâturage - pâturage privilégié
 -  Fiche 2d : MAET, absence de fertilisation et retard de fauche
 -  Fiche 4 : source tufeuse
 -  Fiche 2a : gestion conservatoire partie sud (secteur 1)
 -  Fiche 2a : gestion conservatoire partie sud (secteur 2)
 -  Fiche 2a : gestion conservatoire partie nord
 -  Fiche 2a : gestion conservatoire partie sud (secteur 3)

Carte n°11.2 : Mesures de gestion

Carrières et pelouses de Klang, gîtes à chiroptères

Site n°FR4100170

Loffelsberg



Légende :

Mesures de gestion

-  Fiche 2c : gestion douce par fauche ou pâturage - fauche privilégiée
-  Fiche 2f : réouverture de pelouses
-  Fiche 2e : retour à l'herbe
-  Fiche 2b : gestion douce par fauche ou pâturage - pâturage privilégié
-  Fiche 2d : MAET, absence de fertilisation et retard de fauche
-  Fiche 4 : source tufeuse
-  Fiche 2a : gestion conservatoire partie sud (secteur 1)
-  Fiche 2a : gestion conservatoire partie sud (secteur 2)
-  Fiche 2a : gestion conservatoire partie nord
-  Fiche 2a : gestion conservatoire partie sud (secteur 3)



Cartographie : CCAM, Décembre 2009
Fond : IGN BDOrtho / 2007, CUEA 0273 / reproduction interdite
Prises de vue : 2004

Carte n°12 : Ilot(s) de vieillissement - secteurs favorables

Carrières et pelouses de Klang, gîtes à chiroptères

Site n°FR4100170



Aselingen

Loffelsberg

0 0,3 0,6

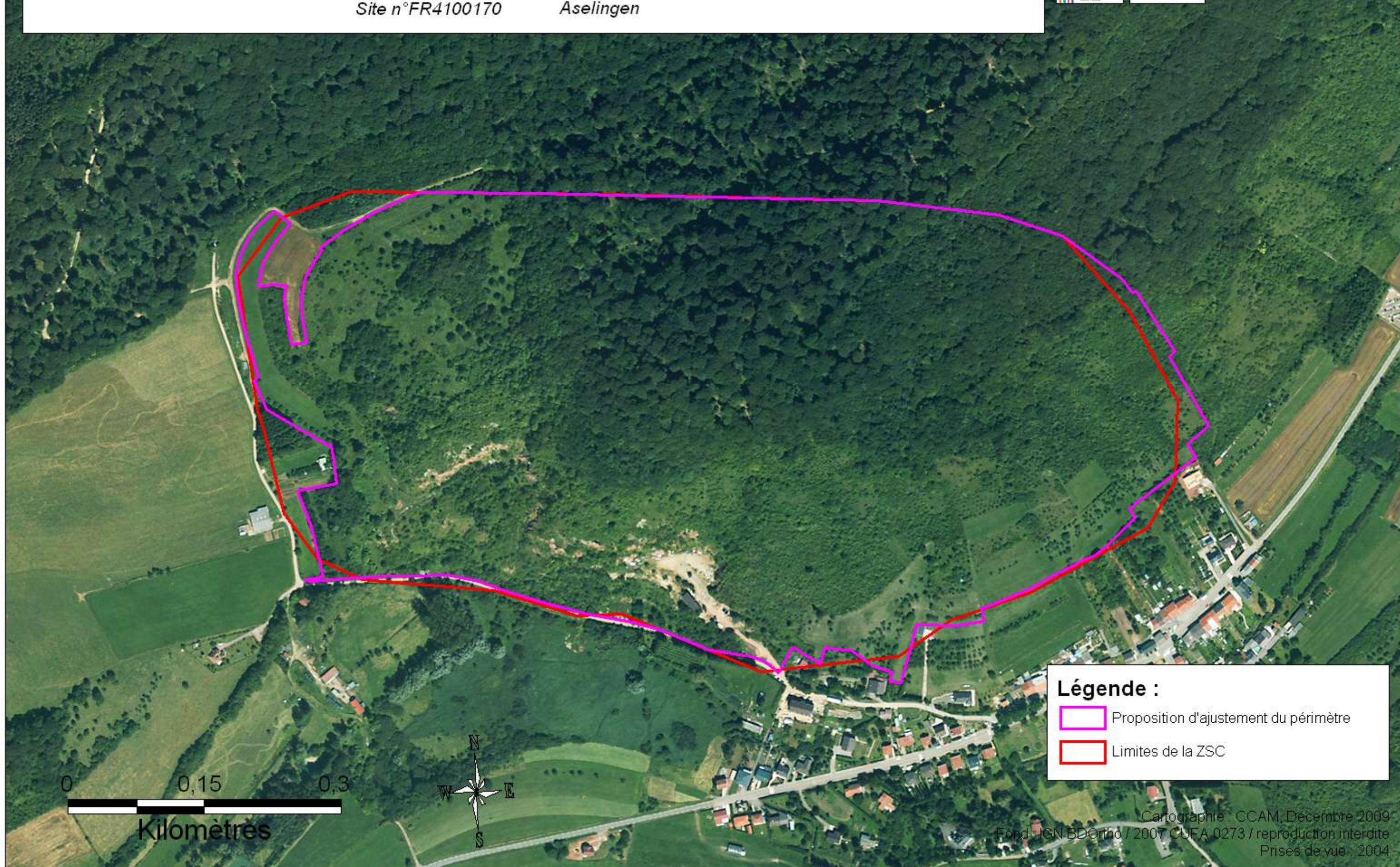
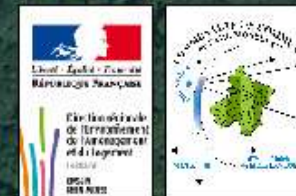
Kilomètres



Carte n°13.1 : Proposition de modification du périmètre de la ZSC

Carrières et pelouses de Klang, gîtes à chiroptères

Site n°FR4100170 Aselingen



Légende :

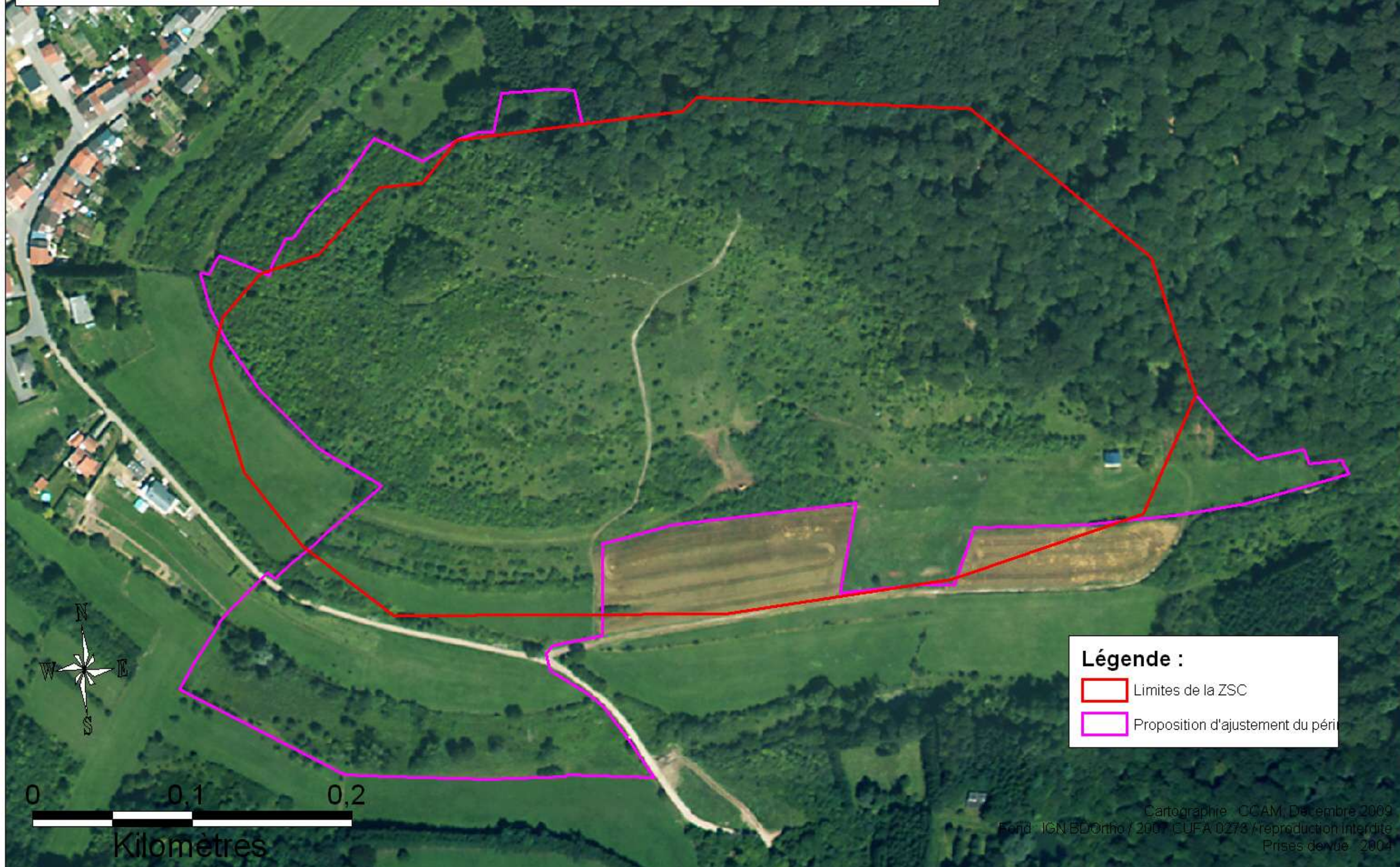
-  Proposition d'ajustement du périmètre
-  Limites de la ZSC

Cartographie : CCAM, Décembre 2009
Fond : IGN BDOrtho / 2007 CUFA 0273 / reproduction interdite
Prises de vue : 2004

Carte n°13.2 : Proposition de modification du périmètre de la ZSC

Carrières et pelouses de Klang, gîtes à chiroptères

Site n°FR4100170 Loffelsberg



Légende :

-  Limites de la ZSC
-  Proposition d'ajustement du périmètre