

Département :
HAUT RHIN

Commune :
ROMBACH-LE-FRANC

DIRECTION GÉNÉRALE DES FINANCES PUBLIQUES

EXTRAIT DU PLAN CADASTRAL

Le plan visualisé sur cet extrait est géré
par le centre des impôts foncier suivant :
SERVICE DEPARTEMENTAL DES
IMPOTS

FONCIER - ANTENNE DE COLMAR
CITE ADMINISTRATIVE BAT. J 68026
68026 COLMAR CEDEX
tél. 03 89 24 81 17 -fax

sdif.68colmar@dgif.finances.gouv.fr

Section : 14
Feuille : 000 14 01

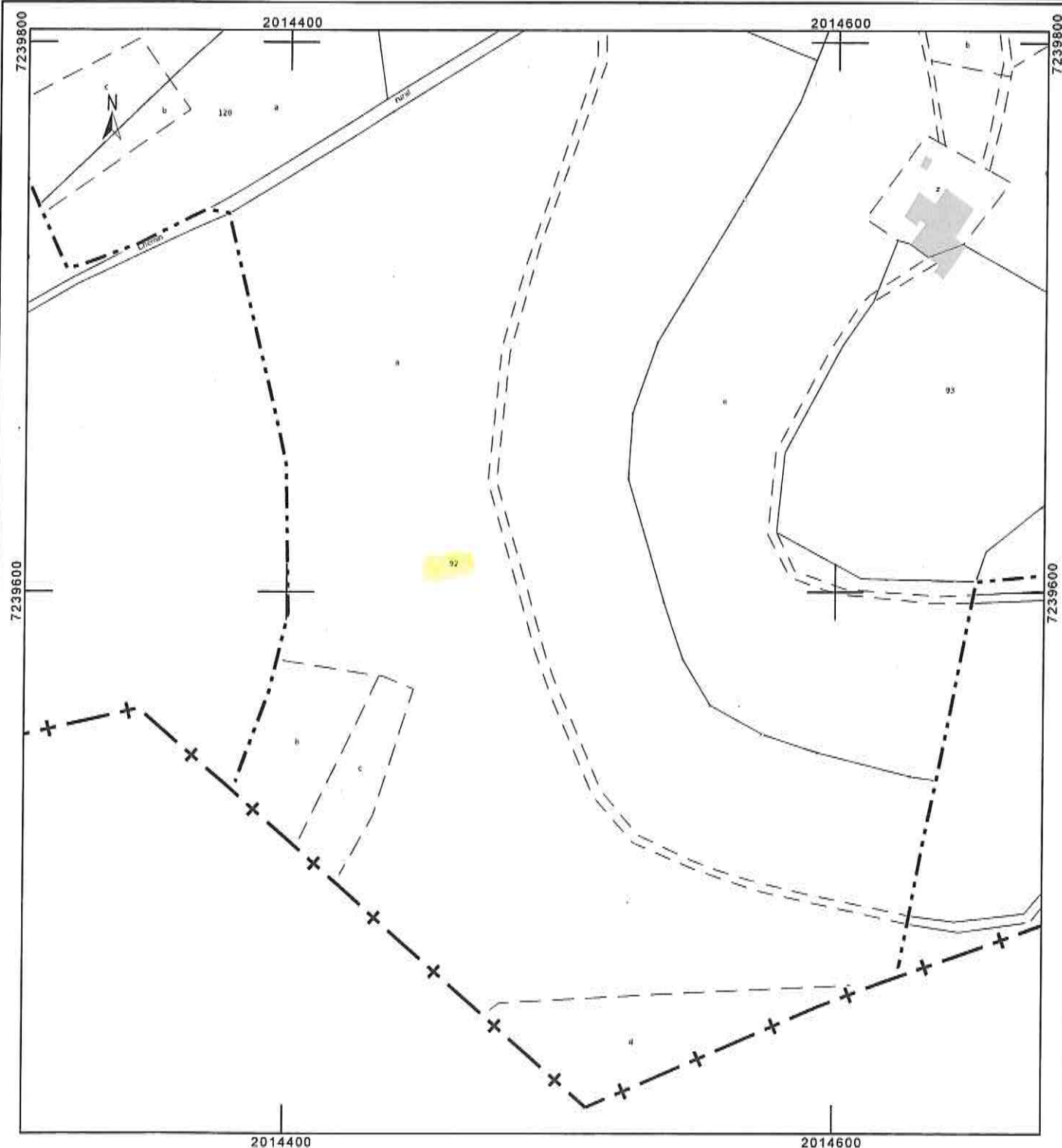
Échelle d'origine : 1/2000
Échelle d'édition : 1/2000

Date d'édition : 25/05/2022
(fuseau horaire de Paris)

Coordonnées en projection : RGF93CC48
©2017 Ministère de l'Action et des
Comptes publics

Cet extrait de plan vous est délivré par :

cadastre.gouv.fr



Département :
HAUT RHIN

Commune :
SAINTE-CROIX-AUX-MINES

Section : 31
Feuille : 000 31 01

Échelle d'origine : 1/2000
Échelle d'édition : 1/1500

Date d'édition : 25/05/2022
(fuseau horaire de Paris)

Coordonnées en projection : RGF93CC48
©2017 Ministère de l'Action et des
Comptes publics

DIRECTION GÉNÉRALE DES FINANCES PUBLIQUES

EXTRAIT DU PLAN CADASTRAL

Le plan visualisé sur cet extrait est géré
par le centre des impôts foncier suivant :
SERVICE DEPARTEMENTAL DES
IMPOTS
FONCIER - ANTENNE DE COLMAR
CITE ADMINISTRATIVE BAT. J 68026
68026 COLMAR CEDEX
tél. 03 89 24 81 17 -fax

sdlf.68colmar@dafip.finances.gouv.fr

Cet extrait de plan vous est délivré par :

cadastre.gouv.fr

