

Département des Ardennes
Commune de DOUZY

Ecoquartier 5è tranche

Les Petites Grèves
Cadastrée section ZH

Plan de situation

Echelle : 1/5000ème



Fond de plan : Géoportail, IGN

Ref. : 2007-067-26V - CA / Le 14 janvier 2020
Fichier : 190299_Demande ECC.dwg

BUREAU D'ETUDES DUMAY
Cabinet de Géomètres-Experts et Ingénieurs Topographes
28, avenue Philippioteaux - BP 10078 - 08203 SEDAN cedex
Tél. 03 24 27 87 87 - Fax 03 24 29 15 22 - E-mail : dumay@dumay.fr



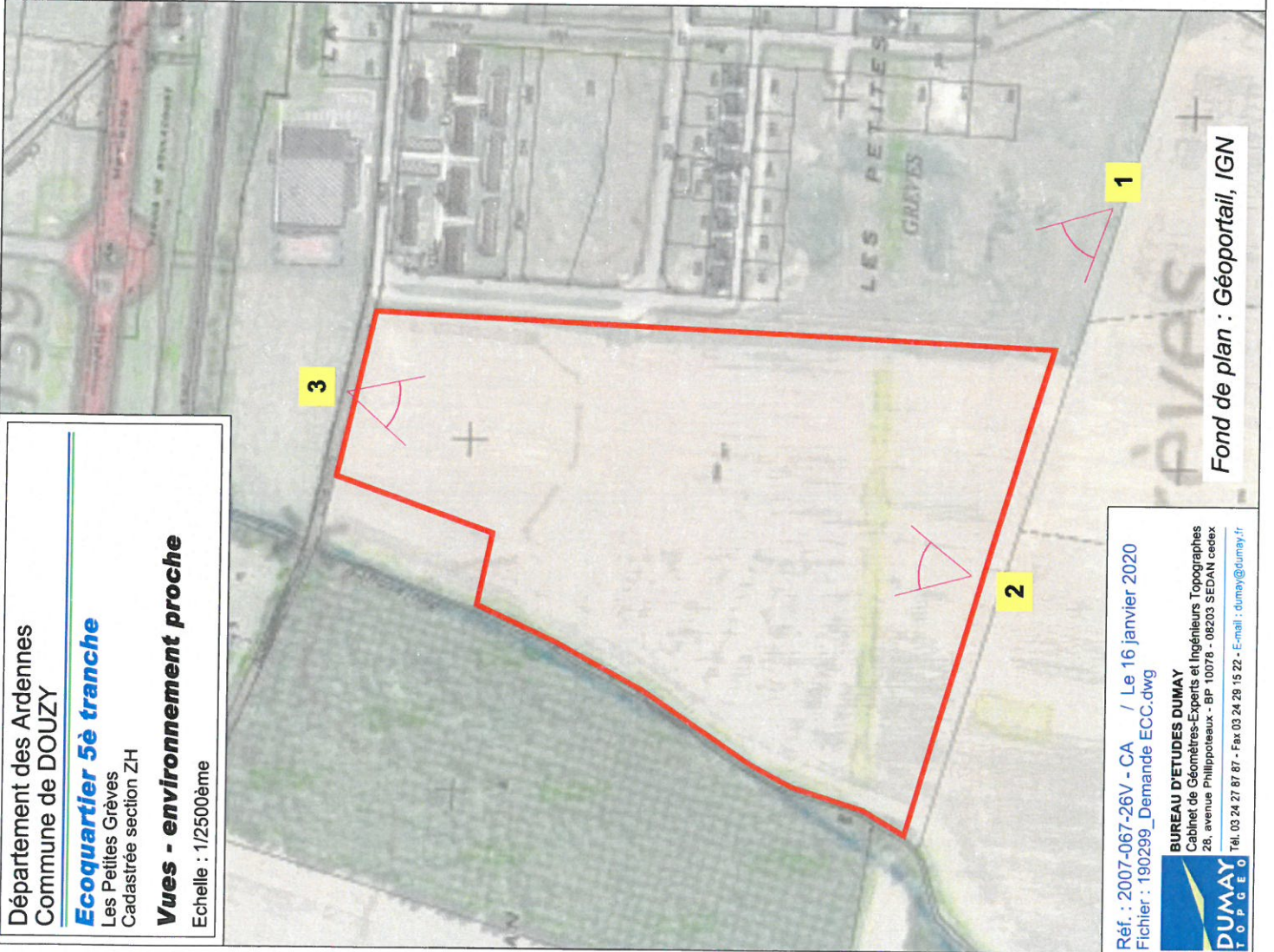
Département des Ardennes
Commune de DOUZY

Ecoquartier 5è tranche

Les Petites Grèves
Cadastrée section ZH

Vues - environnement proche

Echelle : 1/2500ème



Photographies prises le 14.01.2020 par le BE DUMAY

1



2



3



Fond de plan : Géoportail, IGN

Réf. : 2007-067-26V - CA / Le 16 janvier 2020
Fichier : 190299_Demande ECC.dwg

BUREAU D'ETUDES DUMAY
Cabinet de Géomètres-Experts et Ingénieurs Topographes
28, avenue Philipposseaux - BP 10078 - 08203 SEDAN cedex
Tél. 03 24 27 87 87 - Fax 03 24 28 15 22 - E-mail : dumay@dumay.fr

DUMAY
T O P O G R A P H E

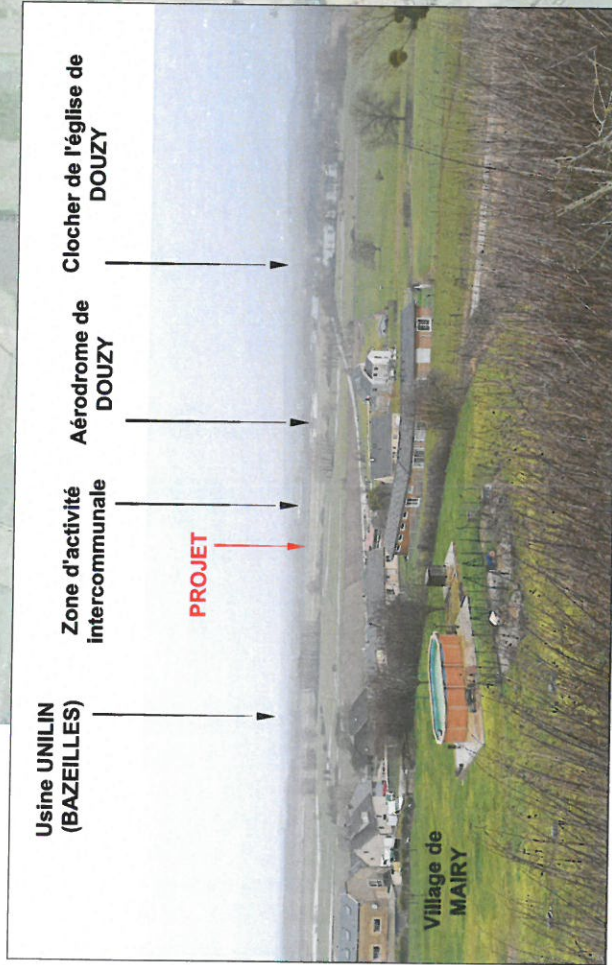
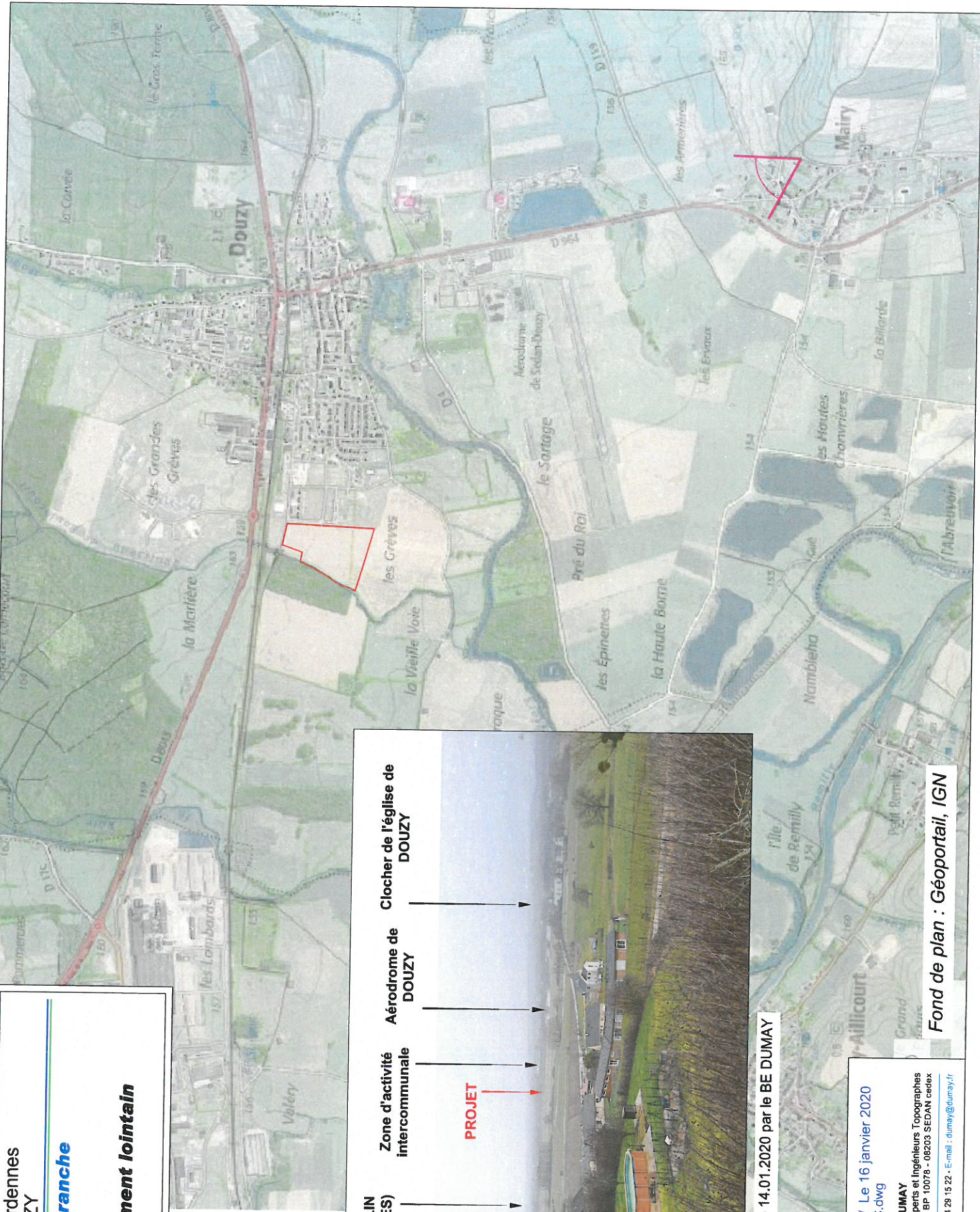
Département des Ardennes
Commune de DOUZY

Ecoquartier 5è tranche

Les Petites Grèves
Cadastrée section ZH

Vue - environnement lointain

Echelle : 1/15 000ème



Photographie prise le 14.01.2020 par le BE DUMAY

Réf. : 2007-067-26V - CA / Le 16 janvier 2020
Fichier : 190299_Demande ECC.dwg

BUREAU D'ETUDES DUMAY
Cabinet de Géomètres-Experts et Ingénieurs Topographes
28, avenue Philipoteaux - BP 10078 - 08203 SEDAN cedex
Tél. 03 24 27 87 87 - Fax 03 24 26 15 22 - E-mail : dumay@dumay.fr



Fond de plan : Géoportail, IGN

Département des Ardennes
Commune de DOUZY

Ecoquartier 5^è tranche

Les Petites Grèves
Cadastrée section ZH

Plan des abords

Echelle : 1/5000^{ème}

Zone d'activité
intercommunale
de Douzy

Vers SEDAN

Voie ferrée

RD 8043

Vers CARIGNAN

Ecoquartier
"Les Petites Grèves"

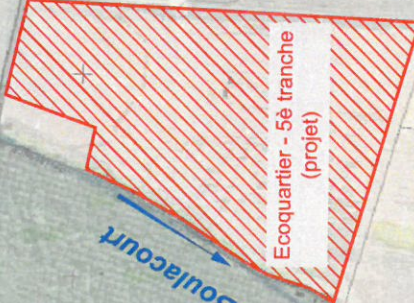
Centre-bourg de
DOUZY

RD 964

LA CHIERS

Fond de plan : Géoportail, IGN

Vers MOUZON



le Boulacourt

Réf. : 2007-067-26V - CA / Le 14 janvier 2020
Fichier : 190299_Demande ECC.dwg

BUREAU D'ETUDES DUMAY
Cabinet de Géomètres-Experts et Ingénieurs Topographes
26, avenue Philipoteaux - BP 10078 - 08203 SEDAN cedex
Tél. 03 24 27 87 87 - Fax 03 24 29 15 22 - E-mail : dumay@dumay.fr



DIRECTION DÉPARTEMENTALE
DE L'ÉQUIPEMENT ET DE
L'AGRICULTURE DES ARDENNES

Cartographie
Réglementaire

Planche 12

Douzy

LEGENDE

-  Lit mineur
 -  Zone rouge
 -  Zone bleu foncé
 -  Zone bleu clair
 -  Zone marron
 -  Centre Bourg
 -  Limite communale
 -  Zone de crue de référence homogène
- 158,55 Cote de référence de la crue catastrophique (autres NAF)



Date: mise à jour Avril 2008
N° Operation: HEN 40722G

