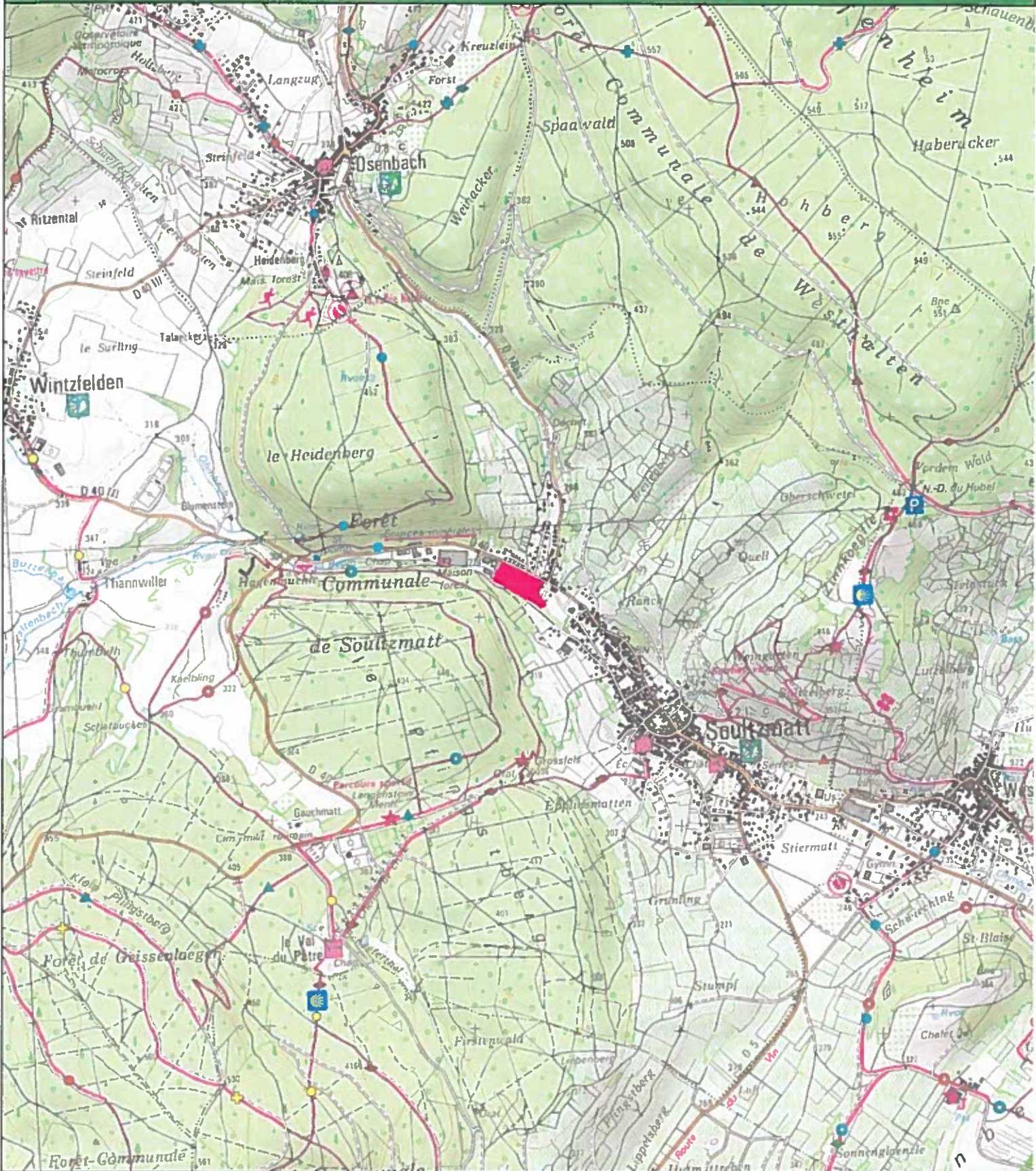


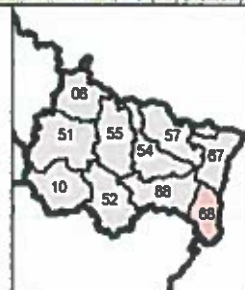
FORMULAIRE CERFA CAS PAR CAS

Situation locale

Jacky Boesch MDB - Soultzmatt (68)



 **Projet de lotissement**



Fond : Scan25 - IGN ©
Source : DREAL Grand-Est

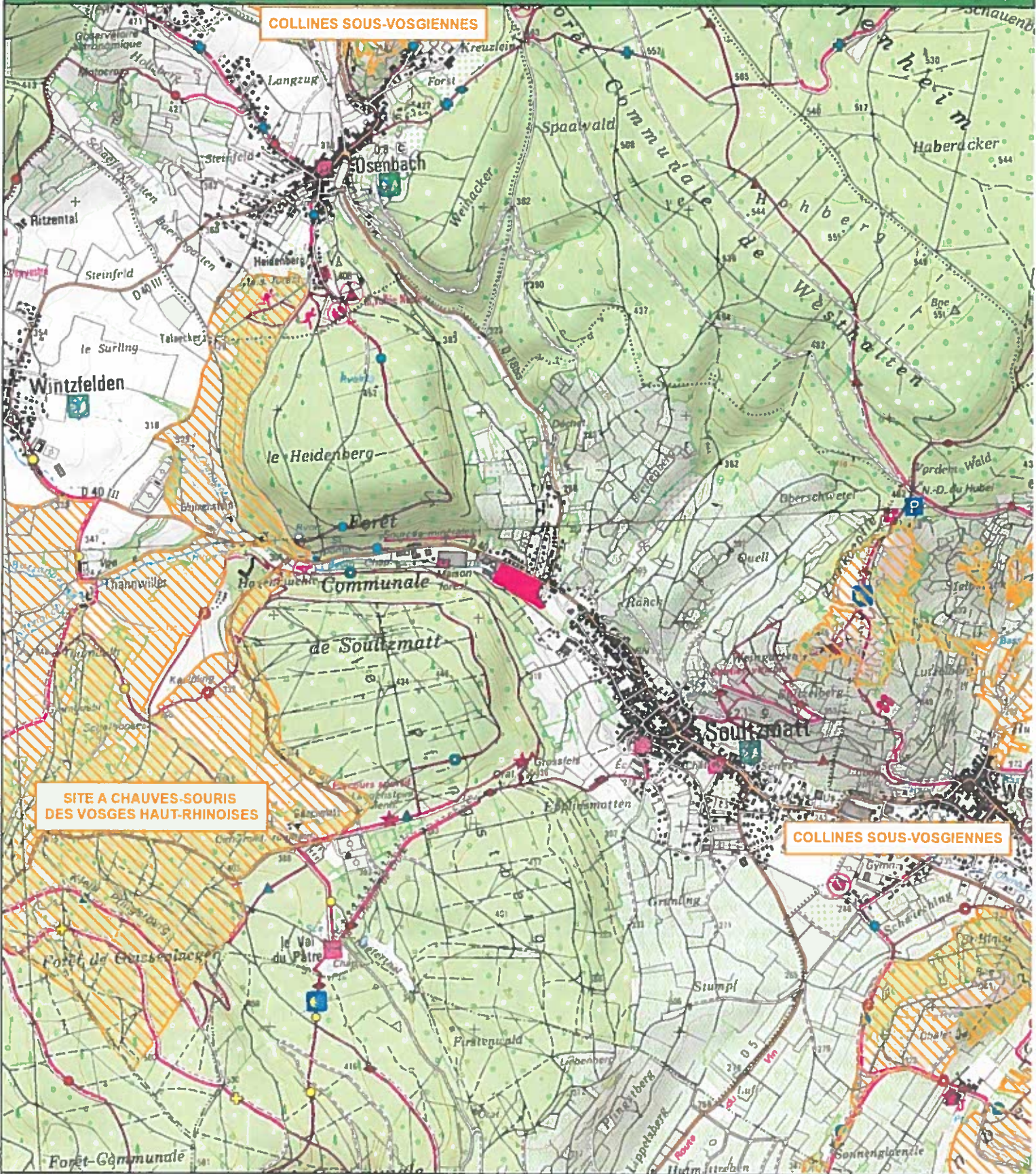
Éditée le 21/01/2020 **BEE Ing**

FORMULAIRE CERFA CAS PAR CAS

Zonages réglementés

Jacky Boesch MDB - Soultzmatt (68)

COLLINES SOUS-VOSGIENNES



SITE A CHAUVES-SOURIS
DES VOSGES HAUT-RHINOISES

COLLINES SOUS-VOSGIENNES

Natura 2000

 Directive Habitats (ZSC)

 Projet de lotissement



0 500 1 000
m

Fond : Scan25 - IGN ©
Source : DREAL Grand-Est

Éditée le 21/01/2020



PA1 - Plan de Situation

Commune : SOULTZMATT (Haut-Rhin)

Date d'édition : 25/04/2019

