

ANNEXE 1

Plan de situation, échelle 1/25 000

ANNEXE 2

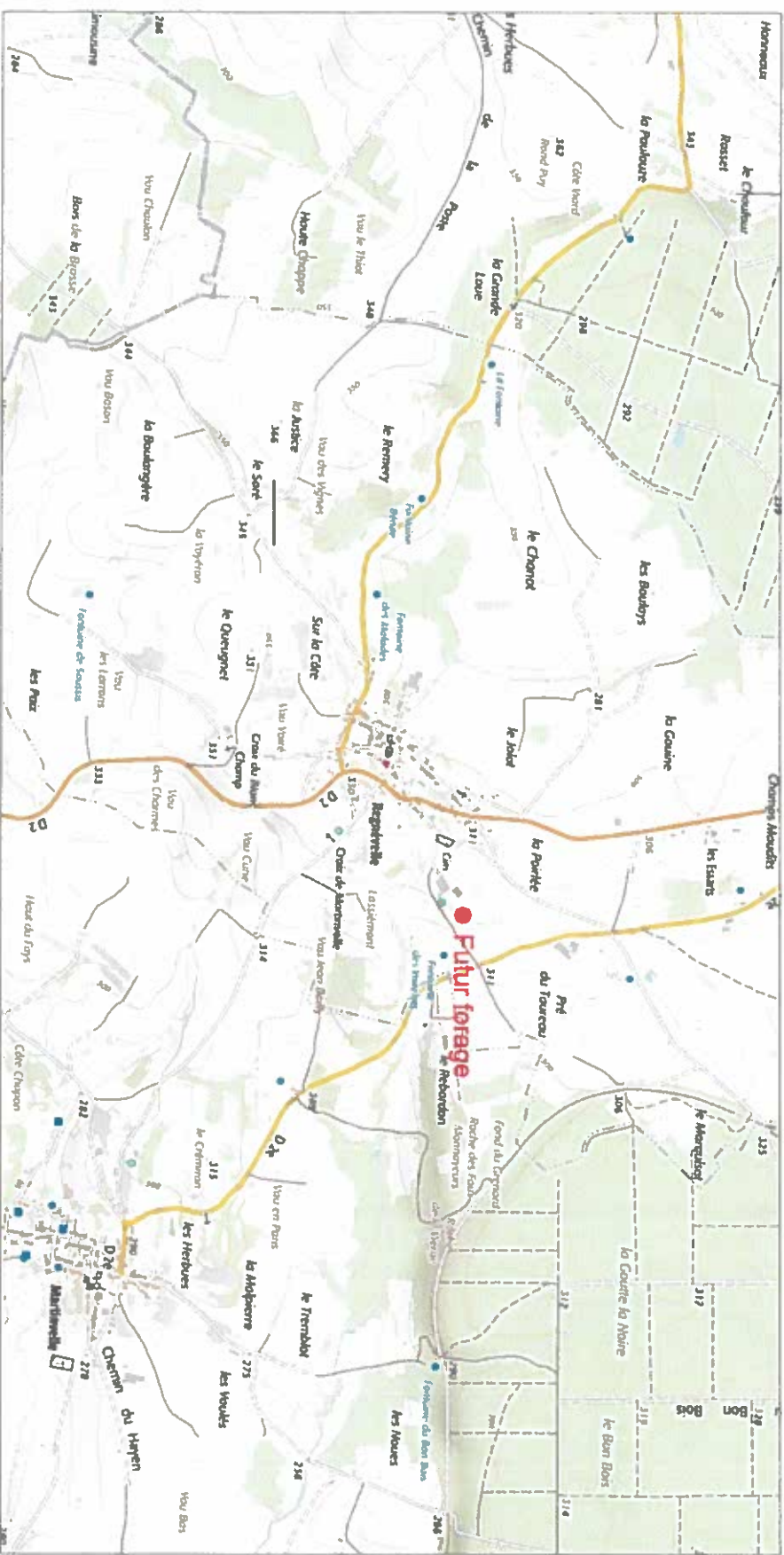
Fiche BDRHF V1 507b : Grès à roseaux/Dolomies du
Keuper de Lorraine Sud

Plan de situation géographique du futur forage agricole

GAEC de la Poiré

Commune de REGNEVELLE (88)

Source IGN - Echelle 1/25000



B.E.P.G. - Technopôle Nancy-Brabois - 2 allée de Si-Claud 54600 VILERS-LES-NANCY

BDRHF V1

La BD RHF® Version 1 (Base de Données sur le Référentiel hydrogéologique Français) est la cartographie nationale des entités hydrogéologiques françaises à la quelle est associé un ensemble d'Informations thématiques.

Code : 507b

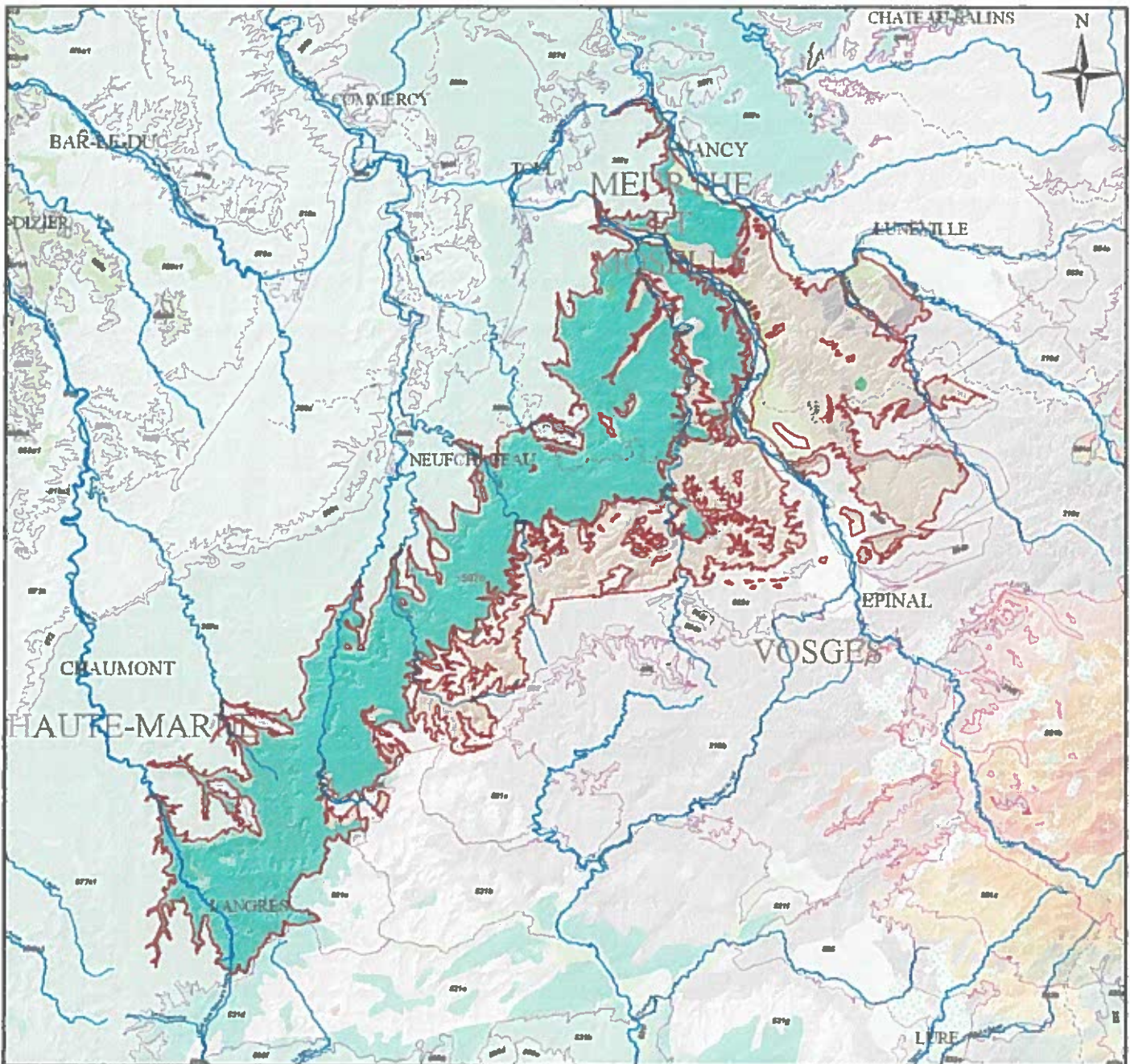
GRES A ROSEAUX / DOLOMIES DU KEUPER DE LORRAINE SUD

Type : Multicouche

Entité hydrogéologique à partie libre et captive

Lithologie simplifiée

- 1 Argiles
- 2 Calcaires
- 3 Calcaires dolomitiques
- 4 Calcaires mameux
- 5 Grès
- 6 Gypse
- 7 Marnes
- 8 Halite (sel gemme)



Grand domaine lorrain comprenant des aquifères locaux avec intercalations d'argiles et de marnes.

Crée le : 07/08/2000

mis à jour le : 10/08/2000

édité le : 21/11/2006 23:29:00

Cellule SIG EAU BRGM

