






Méthode utilisée : INRA-BRGM (2006) / ARAA
 Conception et traitement des données :
 ARAA, Paul van Dijk (2007)
 Fonds cartographiques :
 BD-OCS 2000- CIGAL (R)
 BD CARTHAGE V3.0 (2002) (R)

Légende

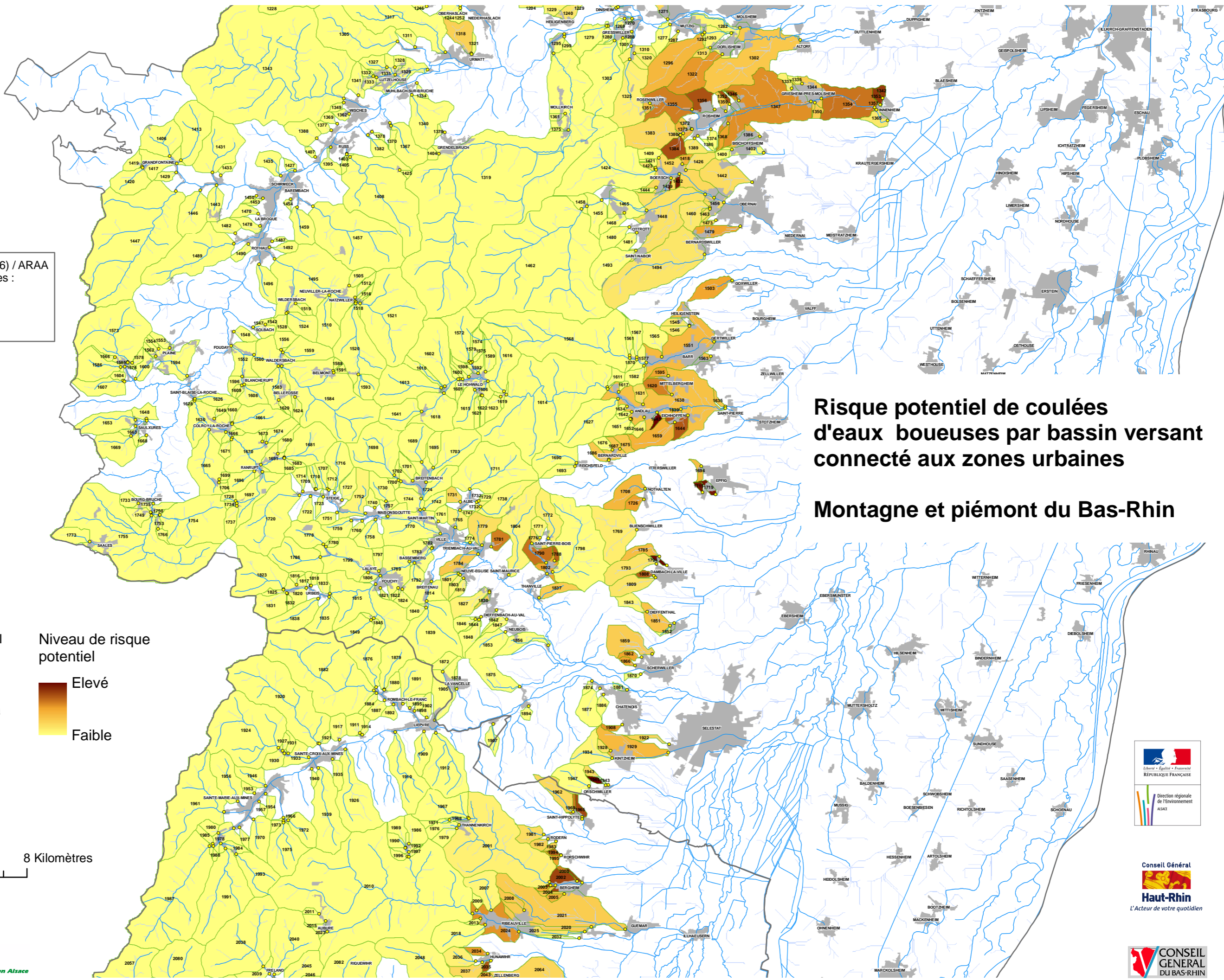
-  point d'entrée potentiel dans zone urbaine
-  cours d'eau
-  surface amont > 10 ha
-  zone urbaine
-  bassin versant avec code (n°)

Niveau de risque potentiel



Elevé

Faible



Risque potentiel de coulées d'eaux boueuses par bassin versant connecté aux zones urbaines
Montagne et piémont du Bas-Rhin

