



Liberté • Égalité • Fraternité
RÉPUBLIQUE FRANÇAISE

MINISTÈRE
DE L'AGRICULTURE
ET DE
L'ALIMENTATION

Grand Est
ALSACE CHAMPAGNE-ARDENNE LORRAINE

Quelles MAEC idéales pour Natura 2000 ?

Journée des acteurs Natura 2000 du Grand Est
14 Novembre 2019, Nancy

1. Bilan des contractualisations depuis 2015
2. Modalités de mise en œuvre de la campagne 2020
3. Communication des données d'instruction
4. Atelier World café : quelles MAEC idéales pour Natura 2000 ?

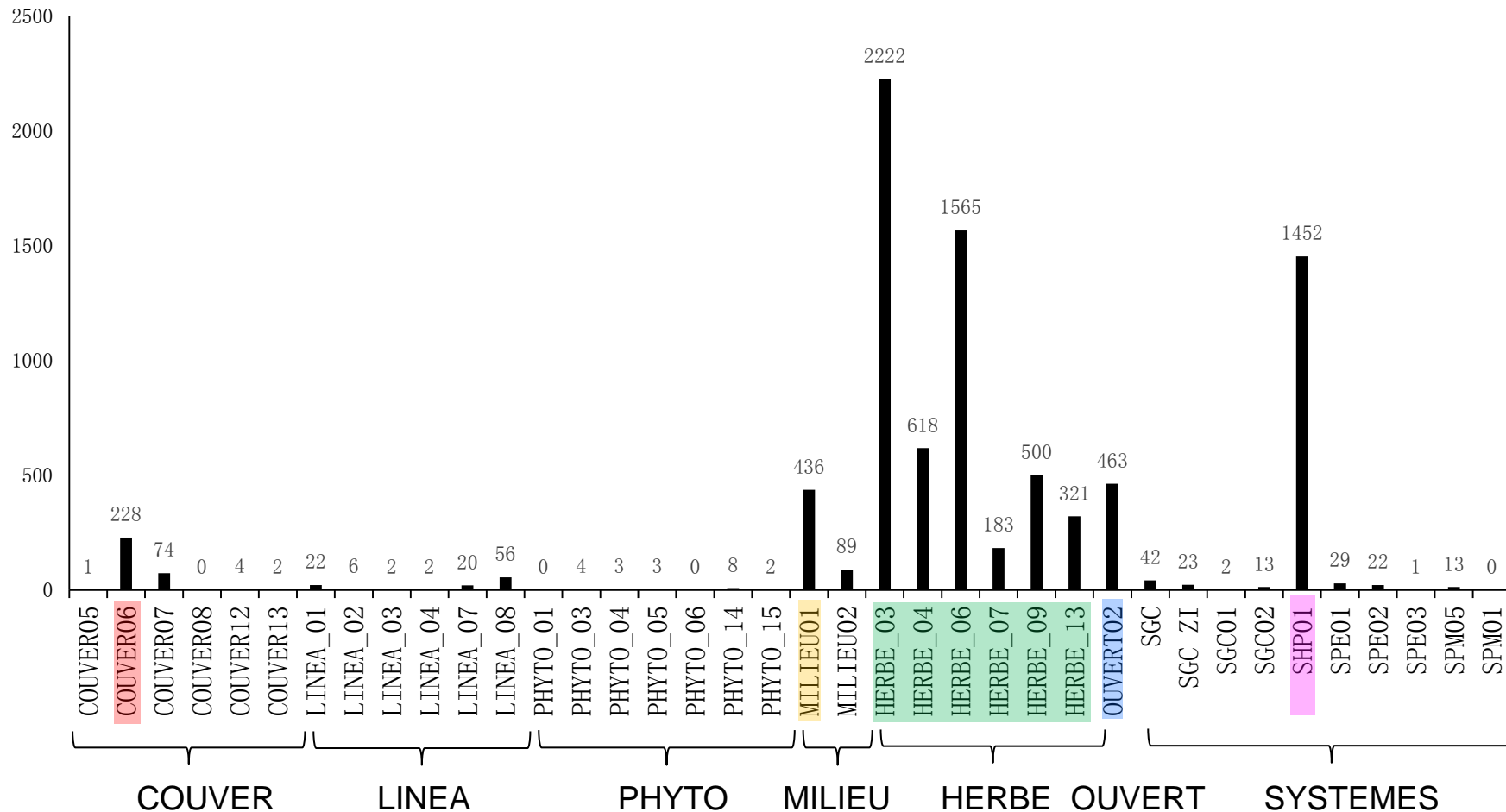
1. Bilan des contractualisations depuis 2015

Indicateurs	PAEC du Grand Est
PAEC ouverts en Grand Est depuis 2015	127
Nombre d'opérateurs différents	48
Bénéficiaires de 2015 à 2018	4152
Mesures ouvertes de 2015 à 2018	1095
Mesures souscrites de 2015 à 2018	628
% de la SAU couverte	7%

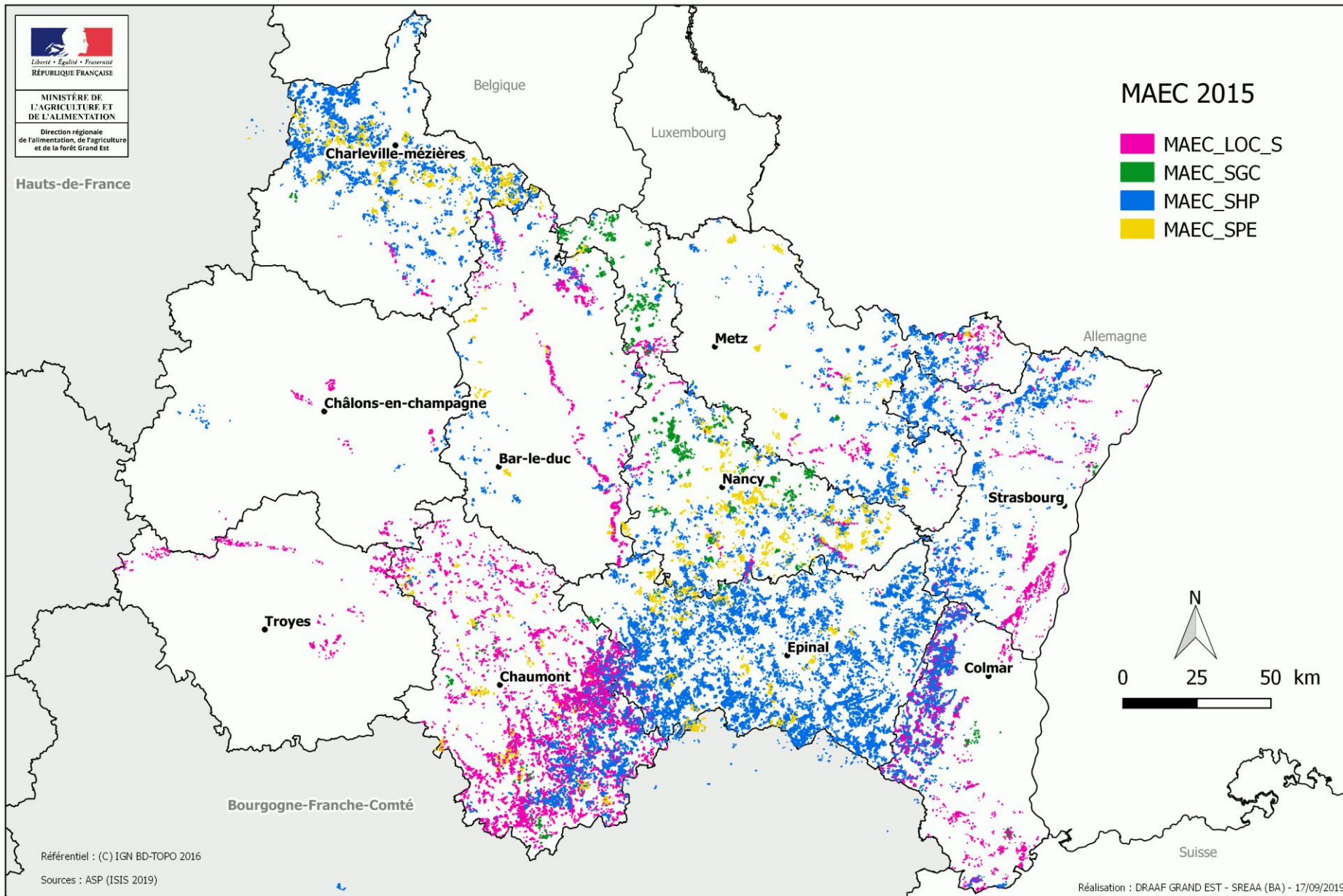
Source: Extractions Isis et les RPG des surfaces engagées de 2015 à 2018

1. Bilan des contractualisations depuis 2015

Répartition des TO des mesures engagées (2015)



Localisation des surfaces engagées en MAEC surfaciques en 2015 en Grand Est





Liberté • Égalité • Fraternité
REPUBLIQUE FRANÇAISE

MINISTÈRE DE
L'AGRICULTURE ET
DE L'ALIMENTATION

Direction régionale
de l'alimentation, de l'agriculture
et de la forêt Grand Est

Hauts-de-France

Bourgogne-Franche-Comté

Référentiel : (C) IGN BD-TOPO 2016

Sources : ASP (ISIS 2019)

Belgique

Luxembourg

Charleville-mézières

Châlons-en-champagne

Bar-le-duc

Metz

Nancy

Allemagne

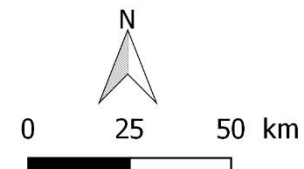
Strasbourg

Troyes

Chaumont

Epinal

Colmar



Suisse

Natura_2000

Région	SAU Natura 2000 (ha)
--------	----------------------

AL	44 191
----	--------

AL	44 191
----	--------

CA	102 715
----	---------

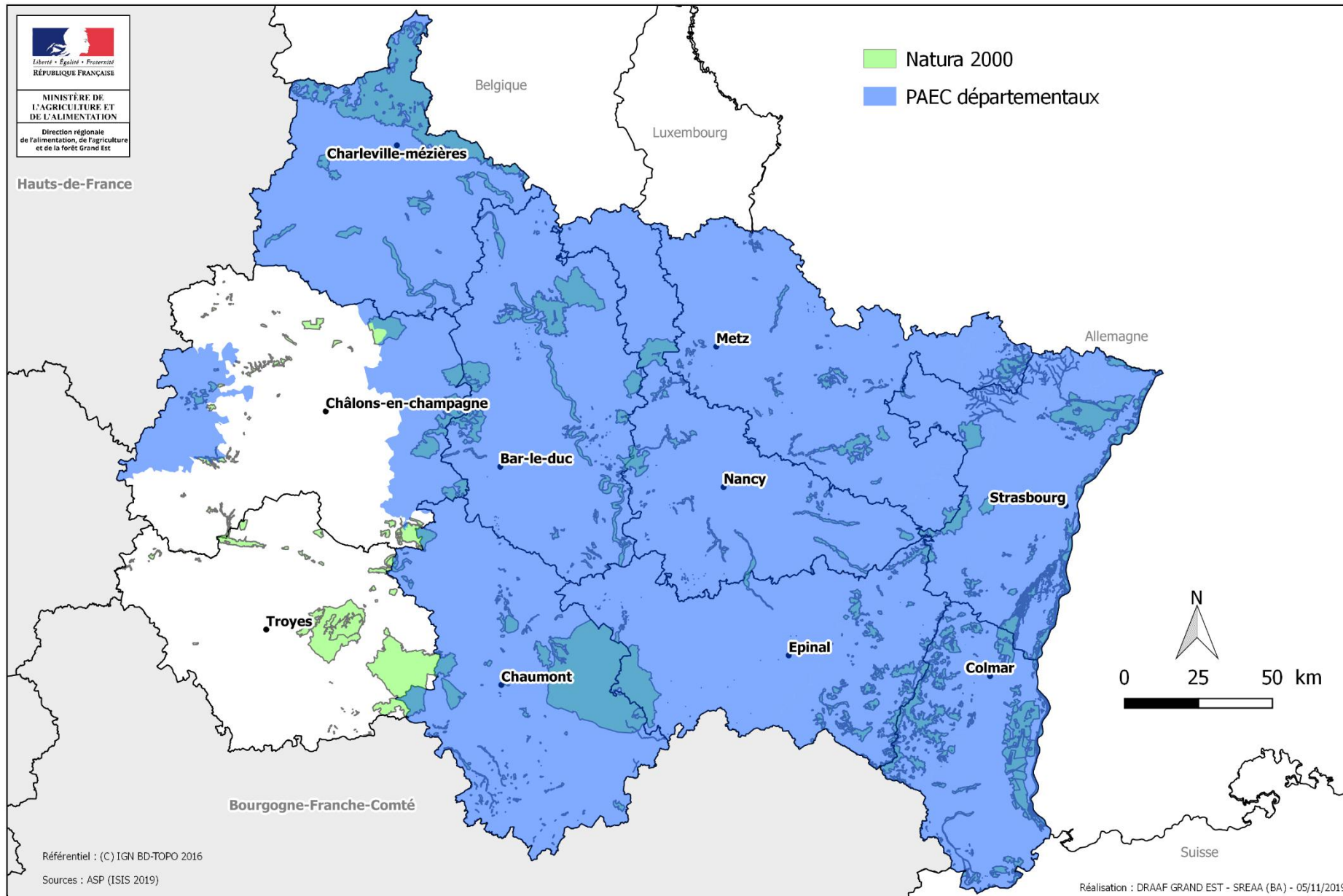
CA	102 715
----	---------

LO	85 990
----	--------

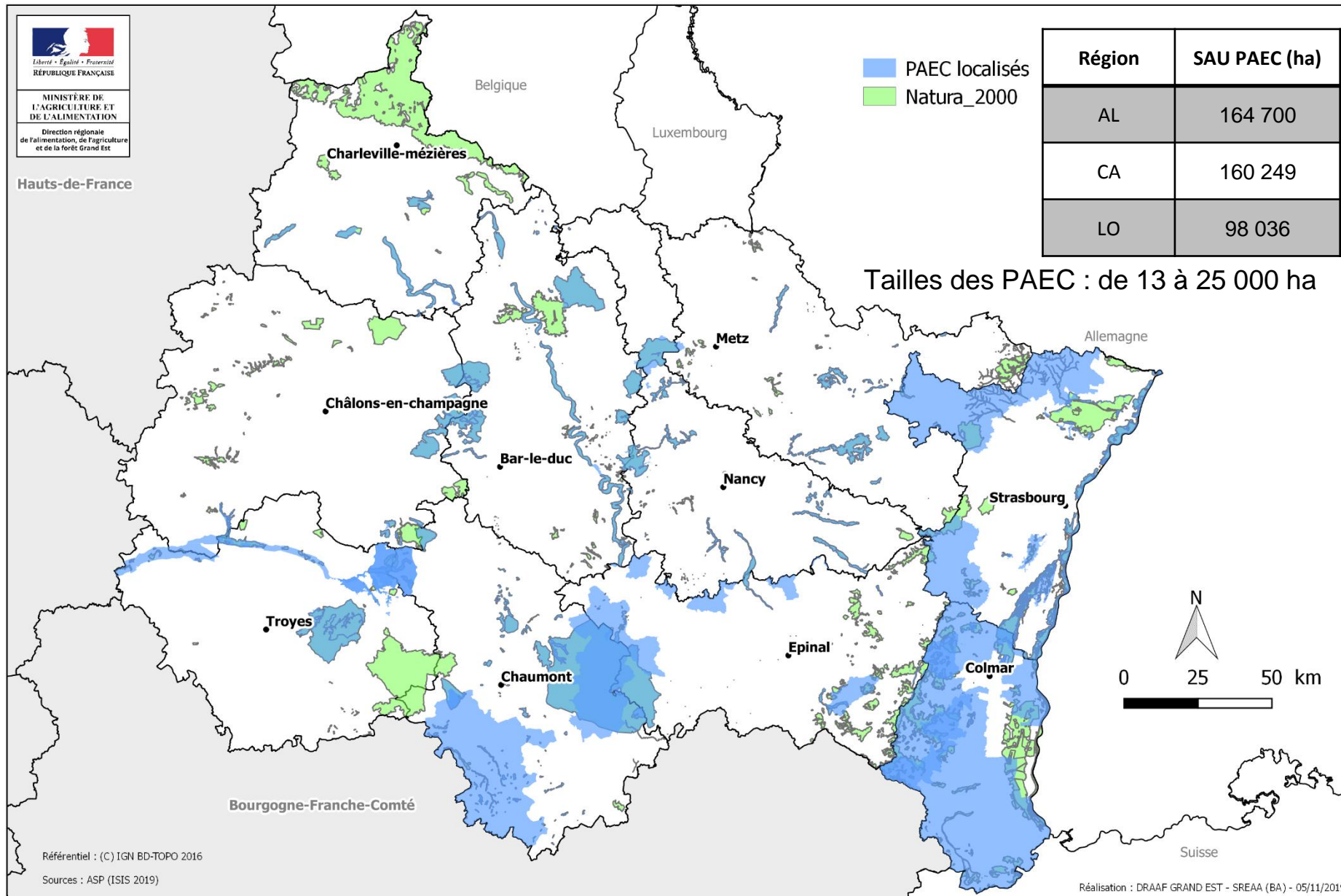
LO	85 990
----	--------

Réalisation : DRAAF GRAND EST - SREAA (BA) - 05/11/2019

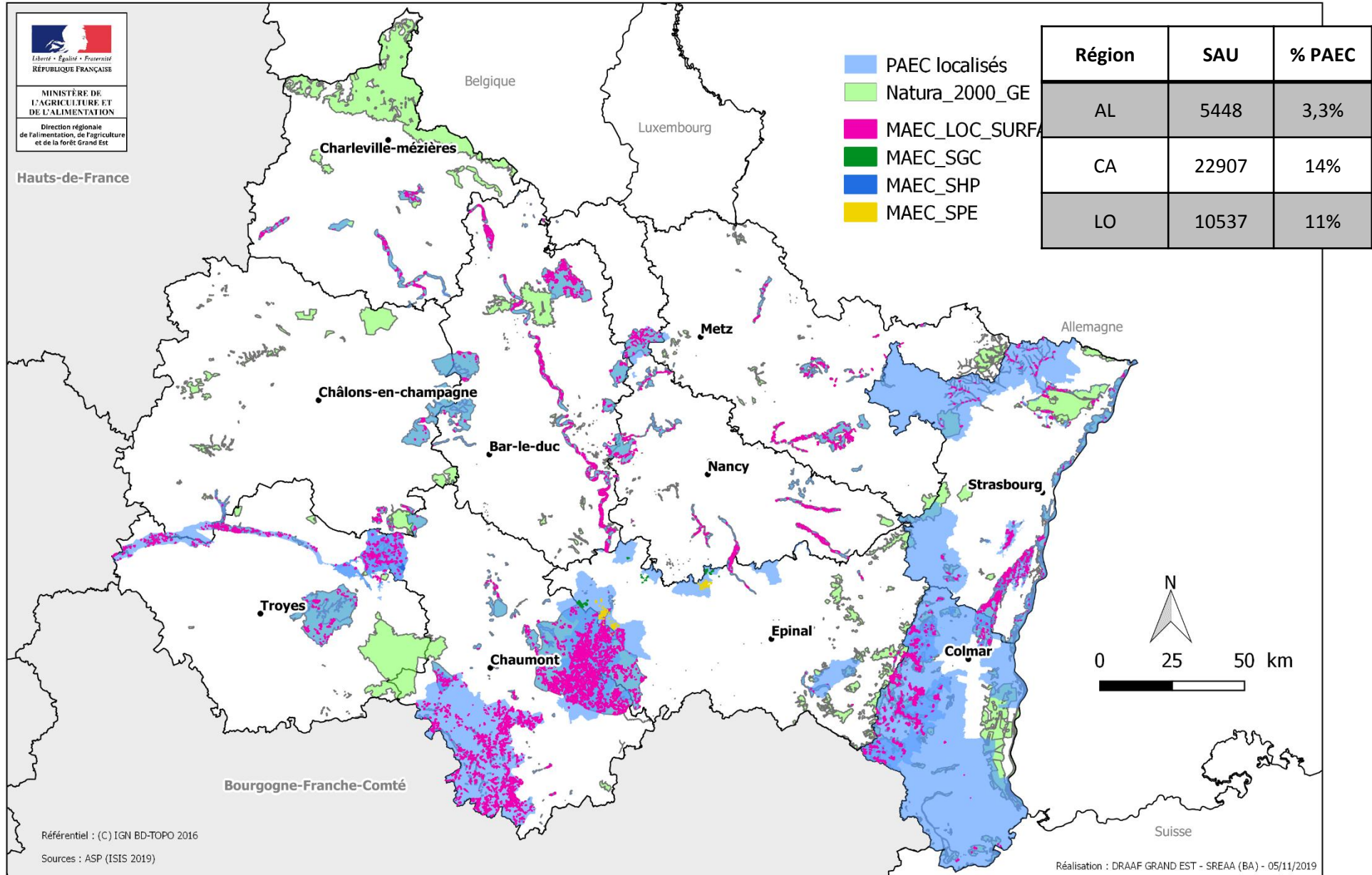
Zonages Natura 2000 et PAEC départementaux 2015-2018 en Grand Est



Zonages Natura 2000 et PAEC localisés 2015-2018 en Grand Est



Zonages Natura 2000, PAEC localisés et surfaces en MAEC engagées 2015-2018 en Grand Est



2. Modalités de mise en œuvre de la campagne 2020

Toutes les modalités de mise en œuvre et de financement des MAEC pour la campagne 2020 figurent dans l'appel à projet, disponible au lien suivant :

<https://www.grandest.fr/vos-aides-regionales/appel-a-projets-feader-mesures-agroenvironnementales-climatiques-maec/>

2. Modalités de mise en œuvre de la campagne 2020

Appel à projet 2020 donnera l'ensemble des priorités des financeurs

Calendrier prévisionnel:

- Ouverture appel à projet : décembre 2019
- Retour des projets : 31 janvier 2020
- Auditions des nouveaux projets (autres que prorogations) : février 2020
- Réunion des financeurs : mars 2020
- CRAEC : mars 2020

3. Communication des données d'instruction

Données MAEC diffusables aux opérateurs :

- Seules les données relatives à une campagne PAC achevée (au sens où les décisions sur les montants d'aide sont prises et donc officialisées par l'ASP et la DGPE) peuvent être diffusées ;
- Les données portent sur :
 - Le dispositif et la mesure
 - Campagne d'engagement
 - Les surfaces engagées et leur localisation

Procédure :

1. Solliciter le Service Régional de l'Information Statistique et Economique (SRISE) de la DRAAF en charge de la gestion des données : rpg.draaf-grand-est@agriculture.gouv.fr
2. Remplir le formulaire de demande d'extraction du RPG qui vous sera remis après la prise de contact

4. Quelles MAEC idéales pour Natura 2000 ?

➤ Contexte :

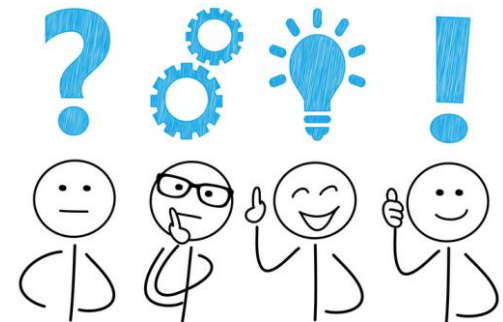
- Fin de programmation MAEC 2015-2020
- Travaux d'évaluation du dispositif MAEC

➤ Objectif :

- Identifier des **leviers d'amélioration**
- Faire émerger de vos pistes de réflexion des **propositions concrètes**

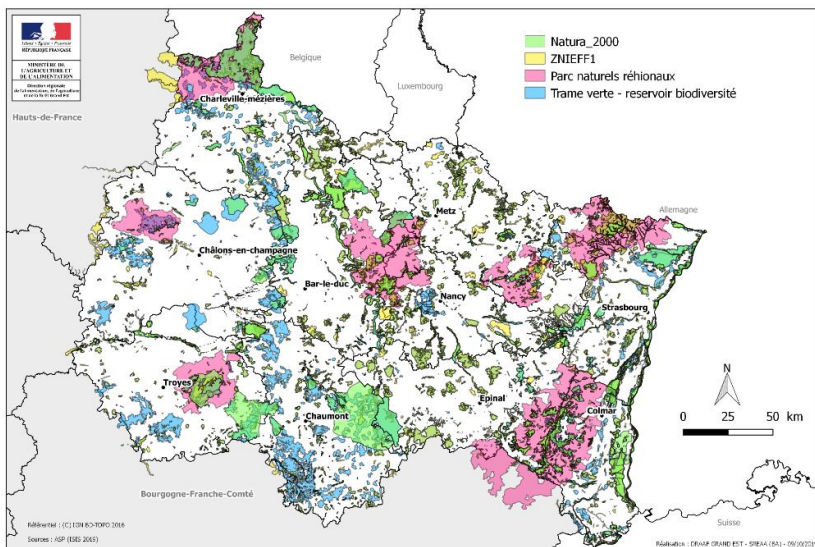
➤ World café « Quelles MAEC idéales pour Natura 2000 ? »

➤ Synthèse des éléments proposés



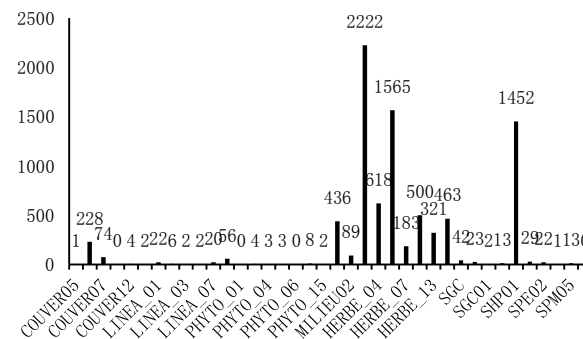
Quel zonage idéal ?

Définition territoire, évolution du zonage, campagnes d'ouverture...



Quelle MAEC idéale ?

Les TO, leur combinaison, montants, critère d'éligibilité, surfaces admissibles, cahiers des charges...



Quelle gouvernance idéale ?

Animation, gestion,



échange avec le niveau départemental ou régional,

réunions, supports...



Qu'est ce qui pourrait être simplifié ?

