

Qu'est-ce que l'hydrométrie ?

L'hydrométrie consiste à mesurer les débits des rivières.

+ d'infos sur le site internet
de la DREAL Grand Est

<https://www.grand-est.developpement-durable.gouv.fr/hydrometrie-a20309.html>



SCANNEZ-MOI

Missions d'une unité « hydrométrie »

Les unités d'hydrométrie de la DREAL Grand Est ont pour missions de produire et mettre à disposition du public des données (hauteur et débit) au niveau de stations de mesure aux abords des cours d'eau.

Les techniciens hydromètres assurent la maintenance et l'entretien de ces stations, ainsi que l'expertise des données hydrométriques.

Ils effectuent également des mesures de débit (jaugeages) à l'aide de différents instruments, comme les ADCP (Acoustic Doppler Current Profiler) et les moulinets (perches, saumon).

Les données brutes sont collectées en continu par les instruments de la station, puis envoyées toutes les heures sur la base de données nationale, appelée Plate-forme Hydro Centrale (PHYC).

Quotidiennement, un premier niveau de vérification des données est effectué, puis périodiquement (mensuellement et annuellement) des expertises plus approfondies à plusieurs niveaux sont menées pour valider les données.

Ces missions sont effectuées toute l'année, que ce soit en étiage (basses eaux), en moyennes eaux ou en crue (hautes eaux).

Les équipes peuvent également accompagner les collectivités en charge de la compétence GEMAPI (gestion des milieux aquatiques et prévention des inondations) dans la mise en place d'un réseau de surveillance complémentaire à celui de l'État.

À quoi sert la donnée ?

Les données de débit sont indispensables pour de nombreux usages : prévision des crues, navigation, hydroélectricité, études hydrologiques et hydrauliques, eau potable, gestion du risque inondation, gestion de la ressource en eau en situation de sécheresse, loisirs aquatiques...

Diffusion des données

Les données, mesurées et enregistrées en temps réel, sont transmises et rendues disponibles sur la base de données nationale PHYC.

Cette base de données est utilisée par des sites publics comme l'Hydroportail, Vigicrues ou encore l'API Hub'Eau, mais aussi par des entités privées à travers certaines applications pour des usages spécifiques.

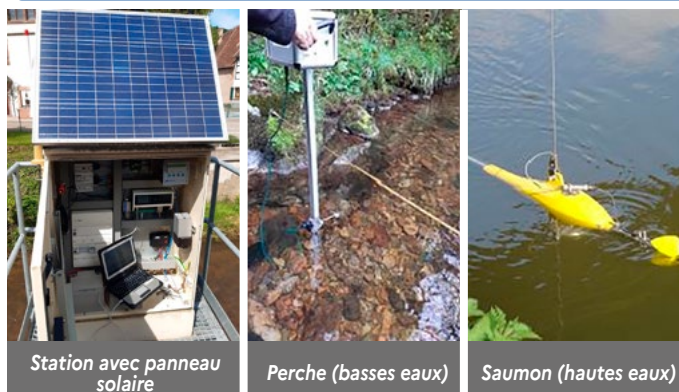
Où trouver la donnée ?

Hydr Portail



SCANNEZ-MOI

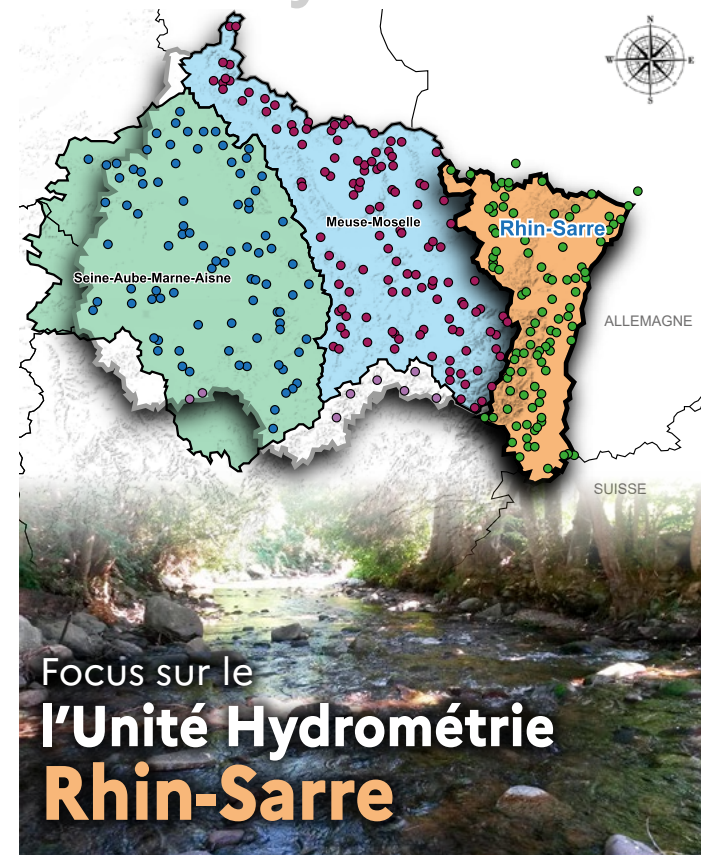
Exemples de matériels et de techniques de jaugeages



PRÉFET
DE LA RÉGION
GRAND EST

Liberté
Égalité
Fraternité

La DREAL Grand Est et l'hydrométrie



Site de Strasbourg : Standard : 03 88 13 05 00

Site de Metz : Standard : 03 87 62 81 00

Site de Châlons-en-Champagne : Standard : 03 51 37 60 00

Contact mail Unité Hydrométrie Rhin-Sarre :
hydro.rs.dreal-grand-est@developpement-durable.gouv.fr

Diffusion et valorisation de la donnée par la DREAL Grand Est

BSH

Le Bulletin de Situation Hydrologique (BSH) Grand Est présente la situation hydro-météorologique du mois précédant sa publication.

Ce bulletin est constitué d'un ensemble de cartes et commentaires qui présentent l'évolution de la ressource en eau sur le mois considéré. Il décrit l'état et l'évolution quantitatifs des masses d'eau : précipitations, niveaux des nappes d'eau souterraine, débits des cours d'eau, état de remplissage des barrages-réservoirs.



BSE

Le Bulletin de Situation de l'Étiage (BSE) Grand Est présente un état des lieux des eaux souterraines et des eaux de surface, notamment des débits des cours d'eau pendant la période d'étiage.

Ce bulletin, disponible sur le site internet de la DREAL, est notamment utilisé pour la mise en place de mesures visant, à la protection de la ressource en eau, via la prise d'arrêtés par les préfets de département.



Vigilance Crues

Le site Vigicrues affiche en temps réel l'évolution du niveau des cours d'eau surveillés et informe du niveau de la vigilance crues (verte, jaune, orange ou rouge).

La carte de vigilance informe sur le risque de crues pour les prochaines 24 heures. Elle est publiée deux fois par jour et autant que nécessaire selon la crise en cours.

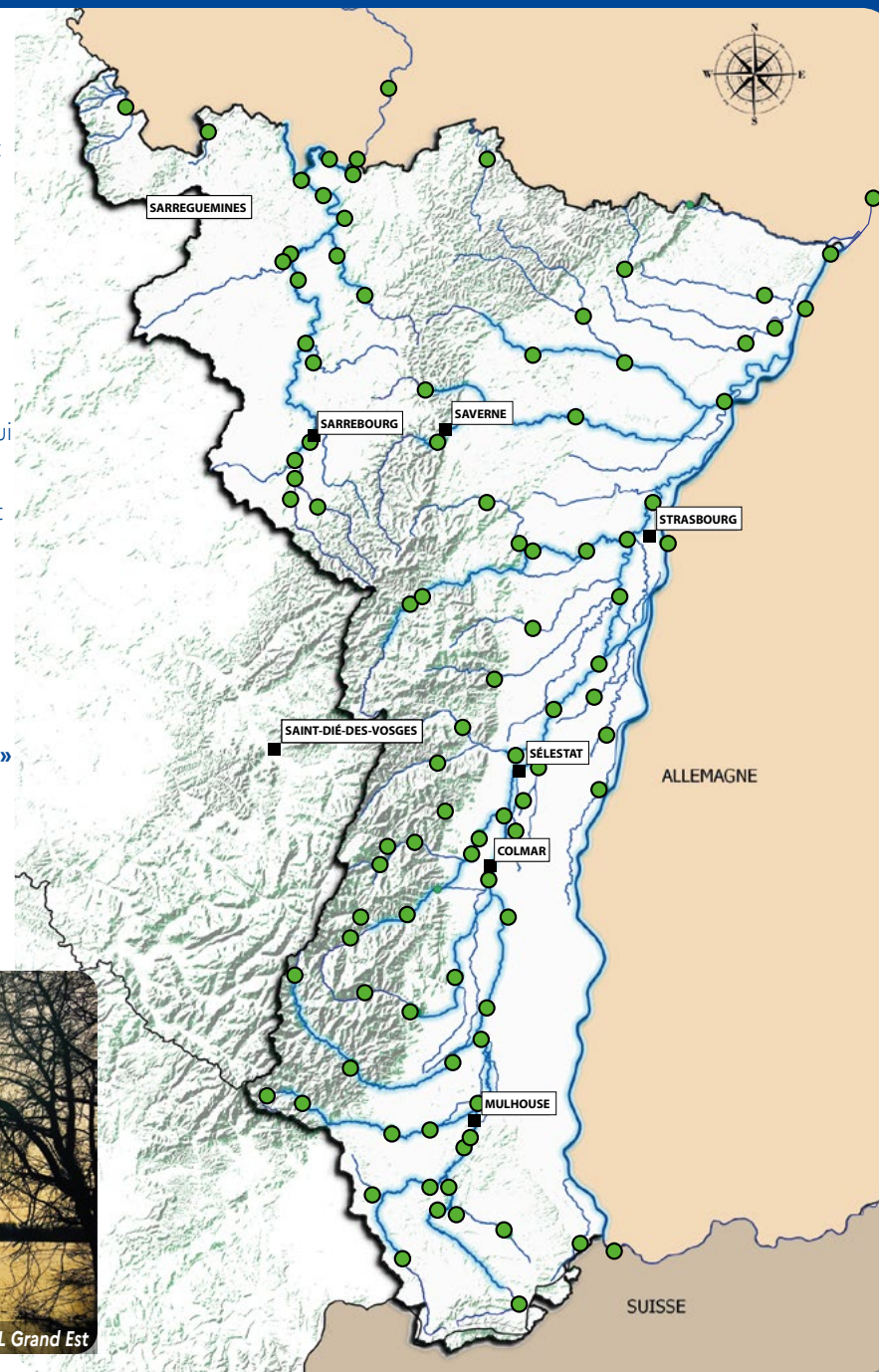
Le bulletin d'informations commentant la situation de crise en cours permet de s'informer sur l'ampleur de la crue grâce à une description du phénomène. Des prévisions chiffrées expertisées sont disponibles pour les stations présentant de forts enjeux.



Périmètre de compétence de l'Unité Hydrométrie Rhin-Sarre

En DREAL Grand Est, l'Unité Hydrométrie Rhin-Sarre, c'est :

- **7 techniciens hydromètres** qui réalisent des mesures de débits (jaugeages), expertisent les données, maintiennent et entretiennent les stations ;
- la surveillance et la maintenance **toute l'année des stations hydrométriques, notamment via une astreinte** ;
- **+ de 30 rivières** couvertes par des stations de mesures ;
- environ **100 stations hydrométriques** qui mesurent automatiquement en temps réel les niveaux des principaux cours d'eau des bassins versants de la Sarre et du Rhin ;
- environ **30 points de mesure automatique, en temps réel** de la température de l'eau, en partenariat avec l'Office Français de la Biodiversité (OFB) et l'Agence de l'Eau Rhin-Meuse ;
- la **sécurisation de la transmission des données par les infrastructures « radio »** en partenariat avec la Collectivité Européenne d'Alsace (CeA) pour une quarantaine de stations ;
- en moyenne **800 mesures (jaugeages) par an réalisées par les techniciens hydromètres.**



Bord du Rhin, Lauterbourg – janvier 2018 - Source: DREAL Grand Est