

LES DOMAINES D'INTERVENTIONS

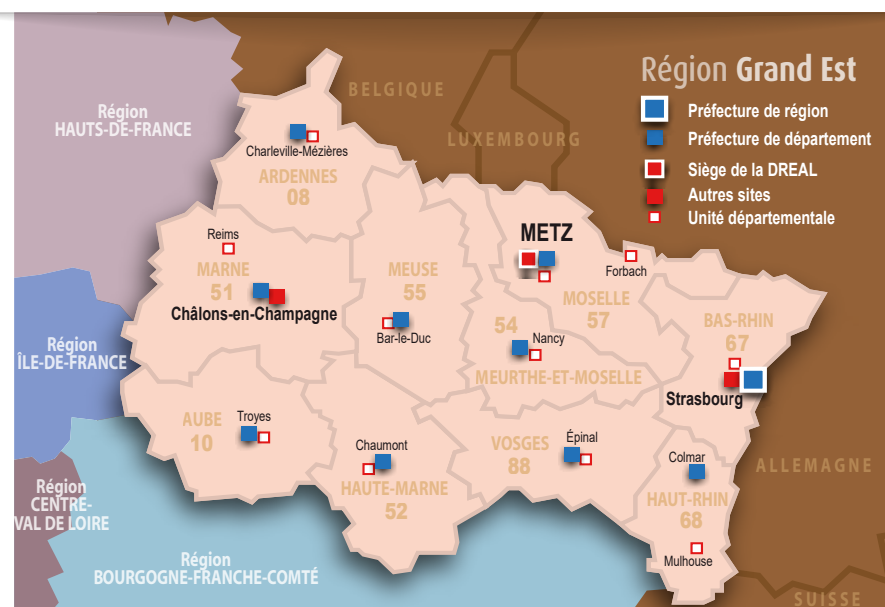
DE LA DREAL

La DREAL accompagne les territoires sur les trois piliers du développement durable : écologie, économie et social. Elle décline les politiques nationales à l'échelle de la région en s'appuyant sur la connaissance du territoire, veille à leur cohérence vis-à-vis des enjeux locaux et participe à leur mise en œuvre avec le concours de l'ensemble des services.

Les grandes thématiques d'interventions sont :

- l'accompagnement de la transition énergétique, écologique et solidaire ;
- le renforcement de la multi-modalité, de la fluidité et de la sécurité des déplacements ;
- la construction d'une politique régionale de l'habitat adaptée aux besoins des habitants et du territoire et la promotion d'un aménagement assurant la cohésion des territoires ;
- la prévention des risques à fort impact humain et économique ;
- la préservation des ressources naturelles et la biodiversité, l'accompagnement de la transition écologique et l'évaluation environnementale ;
- la promotion d'un aménagement durable.

IMPLANTATIONS DE LA DREAL



UN RENSEIGNEMENT ?

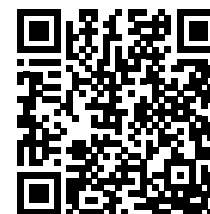
Nous contacter

DREAL Grand Est

2 rue Augustin Fresnel – CS 95038
57071 METZ Cedex 03

Tél. : 03 87 62 81 00 – fax : 03 87 62 81 99

Courriel : dreal-grand-est@developpement-durable.gouv.fr
Site internet : www.grand-est.developpement-durable.gouv.fr



Nous rencontrer

Direction

- Site de Metz (siège) 2 rue Augustin Fresnel
CS 95038
57071 METZ Cedex 03
Tél. : 03 87 62 81 00
- Sites de Châlons-en-Champagne 1 rue du Parlement - BP 80556
51022 Châlons-en-Champagne Cedex
Tél : 03 51 37 60 00
- Site de Strasbourg 14 rue du bataillon de marche n°24 - BP 10001
67050 STRASBOURG Cedex
Tél. : 03 88 13 05 00

Unités départementales

- (08) Ardennes
Préfecture des Ardennes
DREAL Unité départementale des Ardennes
1 place de la Préfecture
BP 60002
08005 CHARLEVILLE-MEZIERES Cedex
Tél : 03 10 42 28 40
- (54/55) Meurthe-et-Moselle / Meuse
 - Nancy (Meurthe-et-Moselle)
11 rue de l'île de Corse - CS 12247
54022 NANCY Cedex
Tél : 03 54 00 73 76
 - Bar-le-Duc (Meuse)
14 rue Antoine Durenne
CS 70542
55000 BAR-LE-DUC Cedex
Tél : 03 55 00 18 86
- (10/52) Aube / Haute-Marne
 - Troyes (Aube)
1 boulevard Jules Guesde - BP 377
10025 TROYES Cedex
Tél : 03 51 37 61 70
 - Chaumont (Haute-Marne)
Cité administrative
89 rue Victoire de la Marne - BP 2004
52901 CHAUMONT Cedex 9
Tél : 03 51 37 61 90
- (57) Moselle
4 rue François de Guise - CS 50551
57009 METZ Cedex 01
Tél : 03 54 44 02 80
- (67) Bas-Rhin
14 rue du bataillon de marche n°24 - BP 10001
67050 STRASBOURG Cedex
Tél : 03 88 13 05 00
- (68) Haut-Rhin
2 place du Général de Gaulle - CS 71354
68070 MULHOUSE Cedex 1
Tél : 03 88 13 08 80
- (88) Vosges
22 avenue Antoine Dutac
CS 90021
88027 ÉPINAL Cedex
Tél : 03 54 44 03 10
- (51) Marne
Parc technologique Henri Farman
10 rue Clément Ader - BP 177
51685 REIMS Cedex 02
Tél : 03 10 42 28 00


**PRÉFET
DE LA RÉGION
GRAND EST**

*Liberté
Égalité
Fraternité*

**Direction régionale de l'environnement,
de l'aménagement et du logement**

1^{ER} AVRIL 2024



DREAL Grand Est / MAP - 11 avril 2024

Au cœur des politiques du développement durable



Le mot de la direction

Direction déconcentrée de l'État en région, la DREAL Grand Est met en œuvre, sous l'autorité de la préfète de région et des préfets de départements, les politiques publiques du Ministère de la Transition Écologique et de la Cohésion des Territoires (MTECT).

Plusieurs axes stratégiques structurent les interventions des agents de la DREAL, présents sur l'ensemble du territoire :

- préparer l'avenir, en anticipant et accompagnant la transition écologique et énergétique face aux enjeux de préservation des ressources et du changement climatique ;
- accompagner les territoires et leurs projets, en promouvant un aménagement et une mobilité durables adaptés aux enjeux et en particulier au caractère transfrontalier de la région ;
- être garants de la protection des citoyens vis-à-vis des risques naturels et technologiques, de la fluidité et de la sécurité de leurs déplacements, d'un environnement sain, avec la préservation des ressources naturelles et de la biodiversité et des paysages ;
- répondre aux besoins fondamentaux de nos concitoyens en matière de logement, avec la construction d'un cadre de vie de qualité.

La DREAL Grand Est bénéficie d'une implantation opérationnelle sur trois sites principaux (Châlons-en-Champagne, Strasbourg et son siège à Metz) où se répartissent un service et trois missions chargés d'assurer les fonctions « supports » et des services à vocation technique disposant d'une compétence régionale.

Elle bénéficie également d'une implantation dans les départements au travers de huit unités départementales, dont deux bi-départementales.

Elle s'engage au service du développement durable des territoires au travers de la mise en œuvre de l'ensemble des politiques publiques.

David Mazoyer
directeur régional de l'environnement,
de l'aménagement et du logement par intérim



Patrick CAZIN-BOURGUIGNON
directeur régional adjoint
[transport, risques anthropiques,
évaluation environnementale]
03 88 13 05 02



David MAZOYER
Par intérim, directeur régional de l'environnement,
de l'aménagement et du logement
03 87 62 82 00



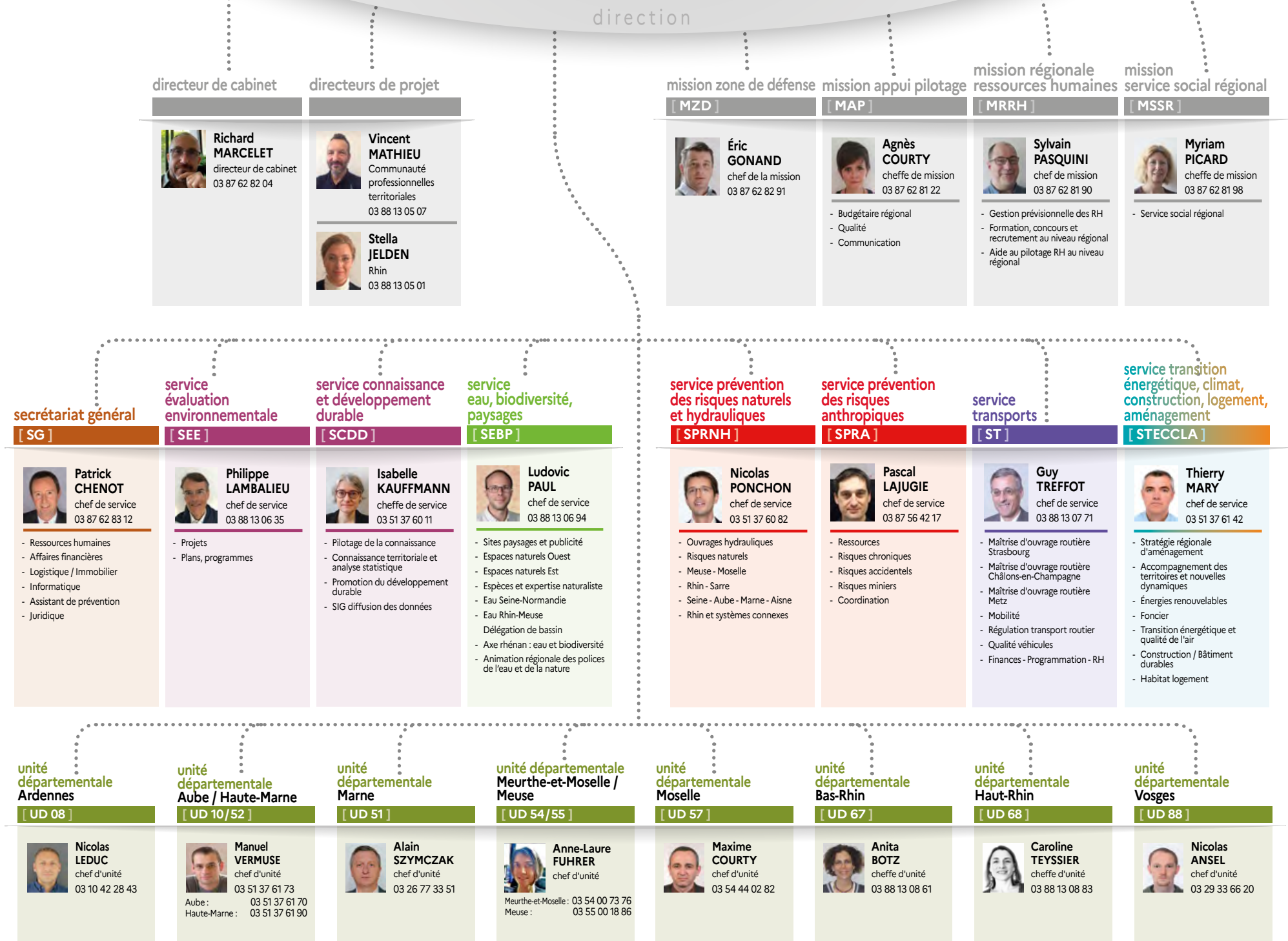
Stéphanie MATHEY
directrice régionale adjointe
[eau-biodiversité-paysage, risques naturels
et hydrauliques]
03 51 37 62 03



David MAZOYER
directeur régional adjoint
[aménagement, transition énergétique, logement,
modernisation, qualité]
03 87 62 82 02



Véronique CARPENTIER
directrice régionale adjointe
[ressources humaines, affaires budgétaires,
communication]
03 87 62 82 01



Organigramme au 1^{er} avril 2024