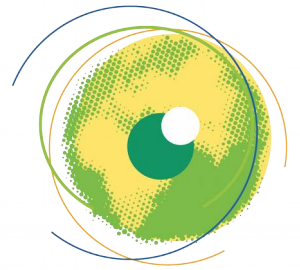


# Dialogue Territorial & méthanisation en Hauts-de-France

**cerdd**  
centre ressource du  
développement durable



**Emmanuelle LATOUCHE**  
**Conférence régionale de la méthanisation**  
**Metz – 2 juillet 2018**

# Plan de la présentation

- 1. Le Cerdd**
- 2. Enjeux de l'acceptabilité/appropriation**
- 3. Dialogue territorial ; expérimentation en cours**
- 4. Stratégie régionale**

# Plan de la présentation

**1. Le Cerdd**

**2. Enjeux de l'acceptabilité/appropriation**

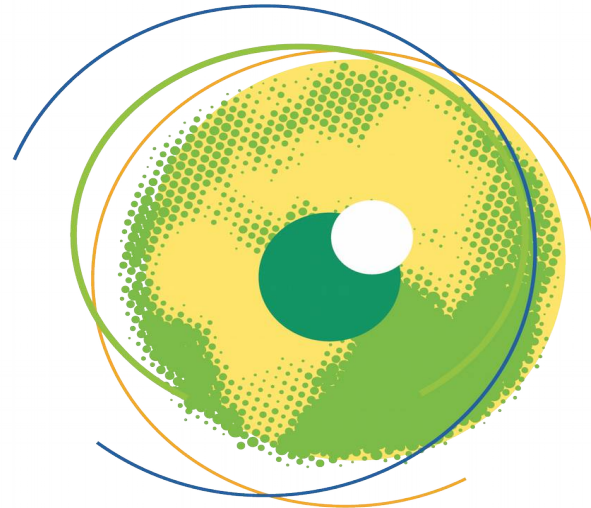
**3. Dialogue territorial ; expérimentation en cours**

**4. Stratégie régionale**

# Qui sommes-nous ?

**cerdd**  
centre ressource du  
développement durable

---



# Le CERDD : CEntre Ressource du Développement Durable



Présidence alternée

Un Groupement d'Intérêt Public (GIP) créé en 2001. Porté Etat-Région & d'autres partenaires (ADEME, collectivités, GRDF, associations)

- Dédié au développement durable et au climat
- A destination des acteurs relais et prescripteurs de la région Hauts-de-France
- Tourné vers les acteurs et leurs actions
- Basé à Loos-en-Gohelle (62)
- Unique en France

# Objectifs

*Le Centre Ressource du Développement Durable (Cerdd) vise une prise en compte généralisée des enjeux du développement durable et du changement climatique vers de nouveaux modèles de société.*

**Objectif 1 :** *renforcer et élargir l'engagement de tous.*

**Objectif 2 :** *faciliter et outiller la réalisation des projets*

**Objectif 3 :** *identifier et stimuler les innovations*

# Missions



**VEILLE ET  
ANALYSE**



**OBSERVATION  
ET DONNEES  
CLIMAT /  
ENERGIE**



**ANIMATIONS DE  
RESEAUX, DE  
DEBATS,  
D'EVENEMENTS**



**CO-PRODUCTION  
ET DIFFUSION DE  
RESSOURCES**



**ACCOMPAGNEMENT  
ET APPUI DES  
PORTEURS DE  
PROJETS**



[cerdd.org](http://cerdd.org) • [observatoireclimat-hdf.org](http://observatoireclimat-hdf.org)

# Nos thèmes de travail

DD ET  
MANAGEMENT  
DES  
TRANSITIONS

CHANGEMENT  
CLIMATIQUE  
ET ENERGIES

ALIMENTATION  
DURABLE, SANTE  
ET  
ENVIRONNEMENT

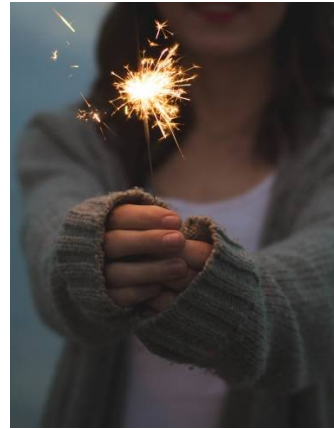
NOUVEAUX  
MODELES  
ECONOMIQUES  
ET REV3



# Nos programmes de travail



Nouveaux modèles éco  
et REv3



Territoires en transitions



Alimentation durable, santé,  
environnement



Achat public durable



Atténuation et transitions  
énergétiques



Adaptation au changement  
climatique



Appropriation des ENR



Observatoire Climat  
Hauts-de-France



RÉSEAU DES  
**AMBASSADEURS** DU  
DÉVELOPPEMENT  
**DURABLE**



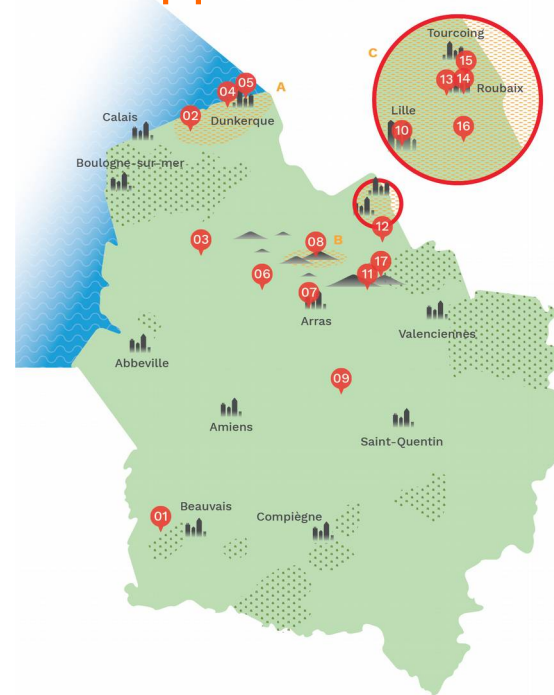
**LE DD**  
**TOUR**

Plus de 90 ambassadeurs  
volontaires

>>> formés et outillés  
pour intervenir gratuitement

>>> sur toute la région  
Hauts-de-France

Offre de visites  
professionnelles sur le  
développement durable



# Plan de la présentation

**1. Le Cerdd**

**2. Enjeux de l'acceptabilité/appropriation**

**3. Dialogue territorial ; expérimentation en cours**

**4. Stratégie régionale**

**EXTRAIT**

# Enquête Environnement

réalisée par *“opinionway”*

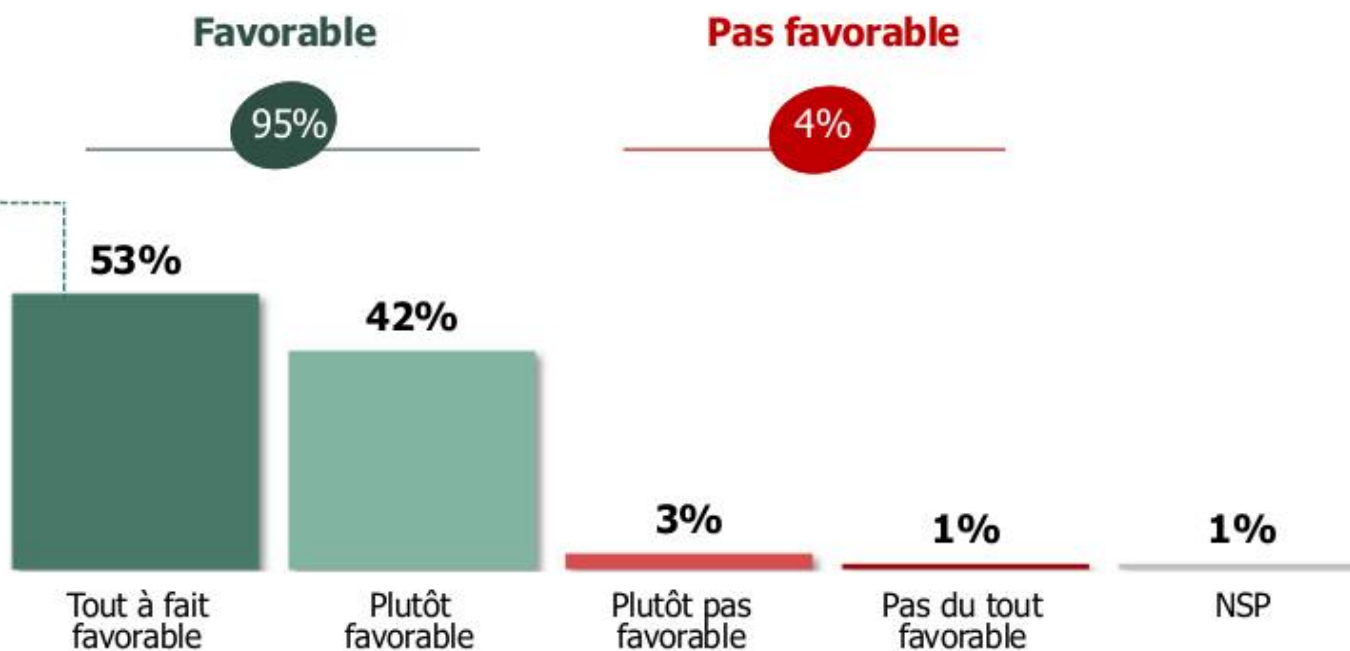
Octobre 2014





1067  
personnes

Q23 Et vous personnellement, êtes-vous tout à fait, plutôt, plutôt pas ou pas du tout favorable au développement des énergies renouvelables en France ?

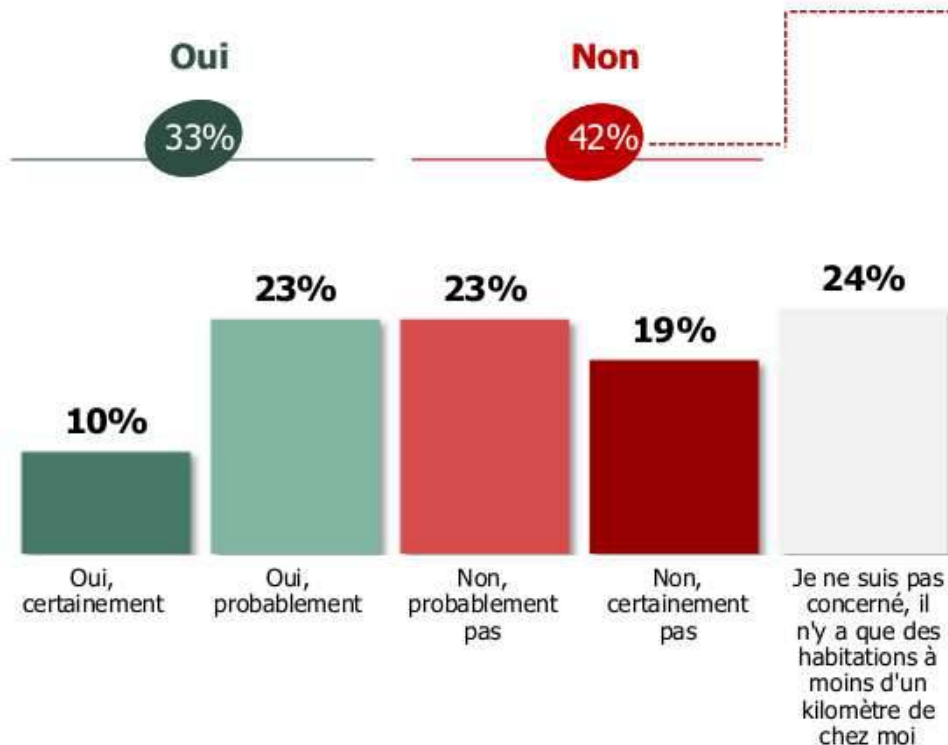


86% parmi ceux qui ont beaucoup de sympathie pour les mouvements écologistes



1067  
personnes

Q40 Accepteriez-vous qu'une installation de méthanisation soit installée à moins d'un kilomètre de chez vous ?

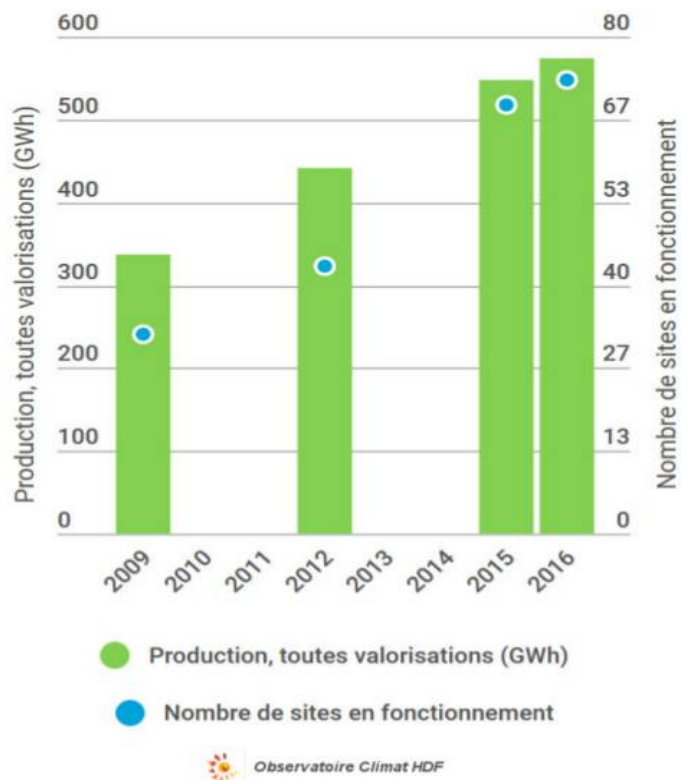


Q41 Pourquoi n'accepteriez-vous pas une installation de méthanisation près de chez vous ?

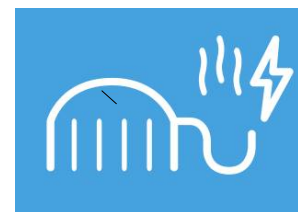
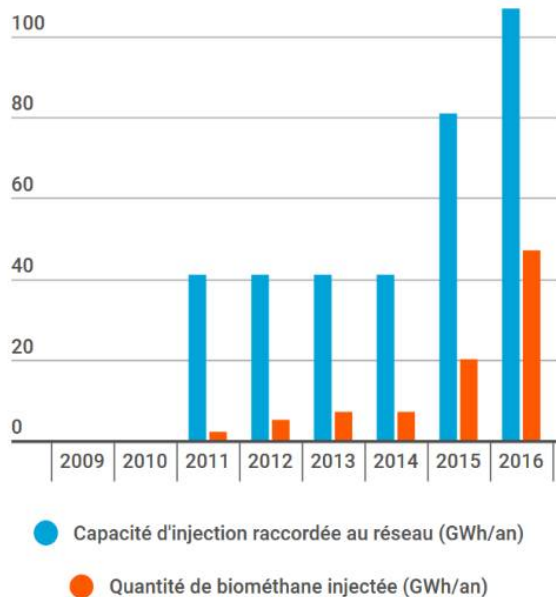
Plusieurs réponses possibles – total supérieur à 100%  
 451 personnes



# Production de biogaz en Hauts-de-France



Source : Observatoire Climat HDF – Cerdd - Inventaire biogaz 2016



**574 GWh**

**3 % de la production d'ENR régionale**

**74 unités en service**

dont  
55 en méthanisation  
19 en captation

Et dont  
45 en cogénération  
6 en injection  
23 autres valorisations

# Le groupe régional

## « Acceptabilité/appropriation des ENR »

***Initiative 2014 : Commission Biogaz du Pôle Energie 2020***

***Objectif général*** : contribuer à faciliter un développement réel et durable de la filière méthanisation

***Composition du groupe*** : Pôle Energie 2020, Chambre Régionale d'agriculture, ADEME, ULCO, MESH, Conseil Régional (TRI), DREAL, DRAAF, SEM Nord Energie, Le Partenariat, CERDD,...

***Rattachement au CORBI depuis 2015***



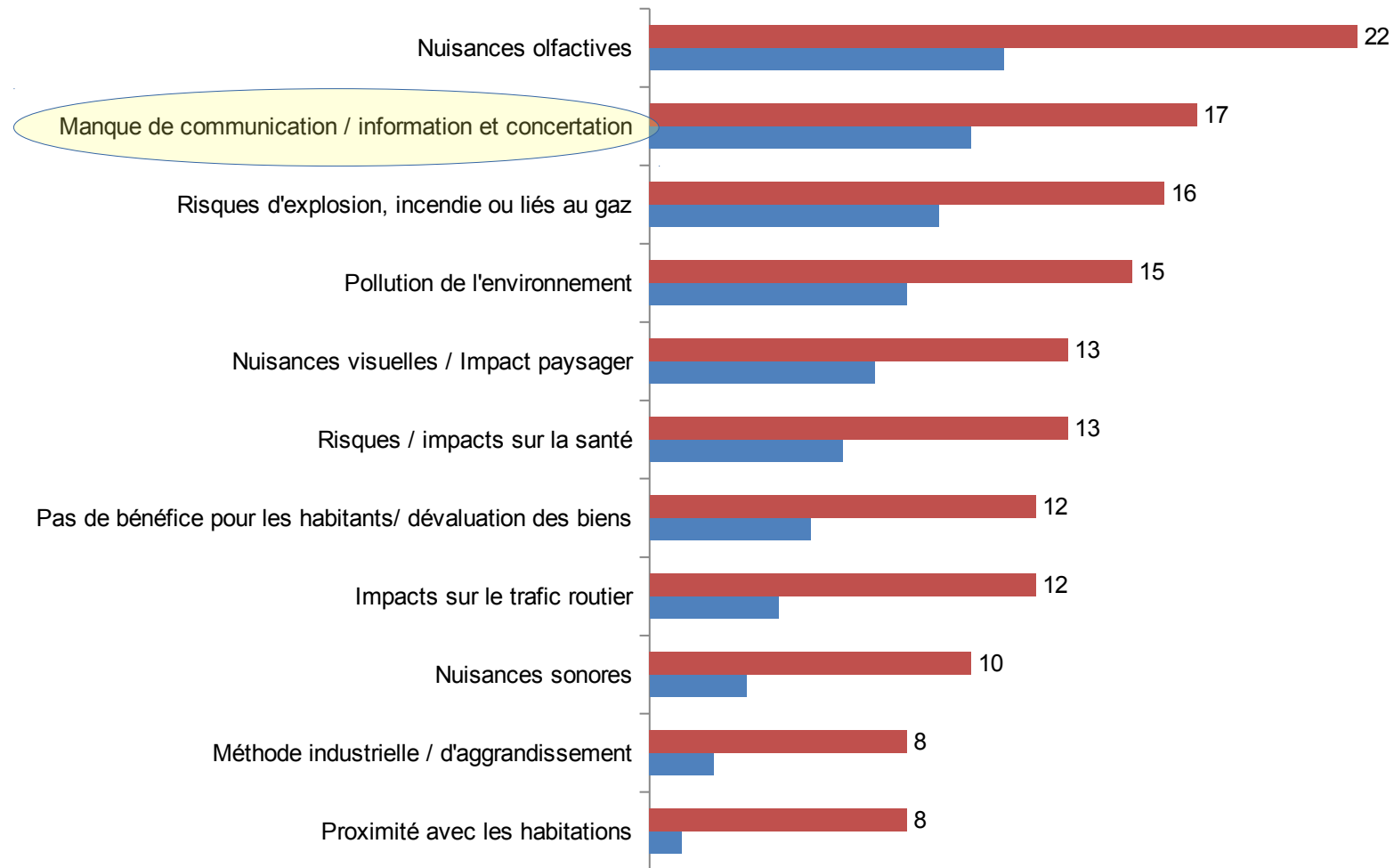


# Travaux du groupe « Appropriation ENR »

## (2014 - 2018)

Volets d'activités	Travaux	Livrables
<p><b><u>Volet A :</u></b>  <b>Analyse des difficultés rencontrées / projets passés &amp; actuels</b></p>	<ul style="list-style-type: none"> <li>• Travail bibliographique (2014)</li> <li>• Echange entre experts</li> <li>• Etude d'un stagiaire Energie 2020 (2015)</li> <li>• Journée d'étude Résonote (ULCO, MESH) (2015)</li> <li>• Atelier étudiants avec l'ULCO (2015-2016)</li> <li>• Stage étudiant Université Lille 1 au CERDD (2016)</li> <li>• Contributions aux travaux nationaux GRDF, ADEME, GT Lecornu, CNDP PPE (2016-17)</li> </ul>	<ul style="list-style-type: none"> <li>• Compte rendus de réunions</li> <li>• Synthèse sur la méthanisation et l'acceptabilité</li> </ul>
<p><b><u>Volet B :</u></b>  <b>Accompagnements de projets</b></p>	<ul style="list-style-type: none"> <li>• Projet 2016 – 2017- 2018 : accompagnement expérimental de porteurs de projet &amp; capitalisation associée</li> <li>• Suivi des projets territoriaux</li> </ul>	<p>Contributions guides / porteur de projet, ADEME,...</p>
<p><b><u>Volet C :</u></b>  <b>Partage &amp; diffusion des éléments capitalisés</b></p>	<ul style="list-style-type: none"> <li>• Creative Lab : World Forum 2014</li> <li>• Atelier Débat Environord 2015</li> <li>• Soirée théâtre d'improvisation 2015 « L'effet NIMBY »</li> <li>• Ateliers débats ouverts à tous : 22/6/16, 16/5/17, 19/10/17...</li> <li>• Contributions au CORBI (stratégie, partage)</li> <li>• Charte, formation,...</li> </ul>	<ul style="list-style-type: none"> <li>• Articles CERDD</li> <li>• Compte rendus des rencontres (texte et vidéo)</li> </ul>

# Risques et nuisances perçues dans les projets de sites de méthanisation en France



Source : Jérémy Innebeer, Master MUTUDIL, Université du Littoral, stagiaire à Energie 2020 ; juin 2015.

# Programme 2018 / 2020

- Axe 1 => Concevoir une méthode de conduite de projet qui en favorise l'ancrage territorial et l'acceptabilité => expérimentation  
Dialogue territorial**
- ✓
- Axe 2 => Favoriser l'appropriation des enjeux de la méthanisation et la posture de dialogue environnemental par les acteurs territoriaux**
- Axe 3 => Veiller et anticiper les passerelles méthodologiques pour les autres énergies susceptibles de rencontrer des réticences sociétales (biomasse, hydrogène,...).**

# Plan de la présentation

**1. Le Cerdd**

**2. Enjeux de l'acceptabilité/appropriation**

**3. Dialogue territorial ; expérimentation en cours**

**4. Stratégie régionale**

# Dialogue Territorial : de quoi parlons-nous ?

3 scénarii :

1 – **Imposer** : faire le projet et assumer les oppositions

2 - **Convaincre** : Argumenter pour convaincre et faire le projet.

3 – **Dialoguer et associer** : Créer un climat de confiance et le dialogue pour un projet qui respecte les besoins des uns et des autres

Philippe Barret de Geysler :

« *Pratiquer le dialogue territorial, c'est favoriser un dialogue constructif entre tous les acteurs concernés par un projet, confrontés à un problème ou un blocage, à la recherche d'un accord respectueux des besoins de chacun.* »



# Dialogue Territorial : de quoi parlons-nous ?

**L'objectif des experts n'est pas la réalisation du projet mais le maintien du dialogue.**

## **Les points essentiels :**

- Amener chacun à comprendre les difficultés des uns et des autres
- Amener à la co-construction (ou négociation) pour un projet partagé
- Considérer les cadres (législation, décideur...)
- Renforcer son ancrage territorial.

**Processus qui implique :** l'écoute, la compréhension mutuelle et la recherche de solutions collectives

## **Points de vigilance :**

- A distinguer de la communication. Il ne s'agit pas de construire des arguments pour convaincre (stratégie 2), mais bien d'augmenter la capacité des acteurs à gérer ensemble le territoire.
- Ce n'est pas une recette toute faite, mais bien un processus à adapter au contexte

# Parcours d'un accompagnement expérimental

Par un  
conventionnement

## **Etape 1 : Première rencontre des agriculteurs**

**Présentation du projet et de son contexte**

## **Etape 2 : 2nde rencontre : choix de scénarii d'intervention**

**en fonction du contexte et du choix des porteurs de projet**

=> Choix de l'agriculteur de la solution qui lui semble la mieux adaptée

## **Etape 3 : Poursuite de l'accompagnement dans le temps**

Selon le scénario retenu par l'agriculteur et en s'adaptant à l'évolution de la situation

[...]

## **Etape 4 : Debrief et capitalisation**

# Accompagnement expérimental

## *Éléments de montage*

2 accompagnements en cours ; 3ème à venir

Intervention d'un expert/praticien en Dialogue Territorial

Maître d'ouvrage : Cerdd

Pilotage partenarial : par le Groupe de travail régional

Financements : DREAL, GRDF, Région,...

Capitalisation-diffusion : enseignements au fil de l'eau (articles en ligne, ateliers, contribution à des publications, des lieux de travail, ...) & publication finale : 2019



# Accompagnement expérimental : *Premiers enseignements (en cours)*

## Approche sociologique et humaine

- **Ecouter et comprendre** les gens
- **Désamorcer les peurs** irrationnelles le plus tôt possible
- Repérer les opposants et **comprendre leurs motivations**
- Dispenser de l'information en direct sur le projet
- **Stopper les problèmes à temps** (odeurs) pour éviter le point de non-retour
- Valoriser l'**intérêt territorial / général du projet** : traitement des déchets collectifs, production d'enr, usagers locaux, emplois...

# Accompagnement expérimental : Premiers enseignements (en cours)

## Préconisations stratégiques générales (étude GRDF)

- **Organiser le dialogue territorial** en amont avec les élus locaux du territoire et les services instructeurs, et les riverains.
- Bien étudier la **localisation du projet** au-delà des simples critères techniques,
- Garantir la qualité du process, **l'intégration paysagère** et la sécurisation du site,
- Etre attentif à la phase de construction et à la mise en service de l'unité,
- Démultiplier les actions « ouvertes » sur le territoire,
- Veiller au « SAV du projet » : le dialogue s'entretient dans la durée.

## Un enjeu associé : Appropriation et ancrage territorial

- relocalisation de la production de l'énergie
- financement participatif
- innovation sur les énergies renouvelables

# Plan de la présentation

**1. Le Cerdd**

**2. Enjeux de l'acceptabilité/appropriation**

**3. Dialogue territorial ; expérimentation en cours**

**4. Stratégie régionale**

# Structuration de la filière régionale

Un collectif d'acteurs, informel, co-animé par CCIR et GRDF, et doté de groupes de travail thématiques



Biométhane, une énergie rev3 des Hauts-de-France

Collectif Opérationnel Régional Biométhane Injecté, le CORBI rassemble les structures contribuant à l'émergence et à l'accompagnement des projets d'unité de production de biométhane en Hauts-de-France.



# Structuration de la filière régionale

## Un manifeste général ambition biométhane

Objectif : 40 unités en service en 2020



## Un manifeste pour le développement du GNV & bioGNV : promotion, facilitation,...

Manifeste pour une ambition économique partagée  
"Faire de la Région Hauts-de-France la première région européenne d'injection du biométhane"

**De nombreux événements** : conférence, visites et voyages de presse, Métha'Morphose (temps fort /marque),...

**Un projet de Technocentre** : plateforme de démonstration et R&D ; vitrine

# 2018 : objectifs communs / appropriation

- **Rassurer les riverains** en proposant des lieux d'information et de pédagogie sur la méthanisation et en annonçant une évolution des pratiques de concertation autour des projets.
- **Rassurer et outiller les porteurs de projets** sur les questions de dialogue et de concertation pour qu'ils continuent à monter des installations.
- **Encourager et valoriser la concertation** de façon concrète
- **Développer une communication positive** (régional/national) et développant des actions de transparence

# 2018 : les travaux

- 1. Porter des préconisations cohérentes** sur la concertation auprès des porteurs de projet
- 2. Lancer la rédaction d'une Charte de « bonnes pratiques de dialogue/concertation »** pour les projets de méthanisation et notamment d'injection (*voir + loin*)
- 3. Structurer une offre régionale de service** en accompagnement
4. Poursuivre l'appui aux dossiers « chauds » pour limiter l'essaimage
5. Outiller les acteurs de la filière avec des informations utiles pour répondre aux inquiétudes des riverains (dont référence prix du foncier)
6. Stratégie d'information et de communication sur la filière méthanisation

# Zoom sur la charte



## Concertation et dialogue autour des projets de méthanisation en Hauts-de-France



**Objectif** : favoriser le dialogue autour des projets de méthanisation afin d'en accroître la qualité, l'appropriation et l'ancrage territorial, dans une logique de développement durable

**Signataires** : acteurs régionaux (Région, Préfet, ADEME, GRDF, Cerdd,...) // acteurs locaux concernés par des projets



# Zoom sur l'offre régionale de service

**Objectif** : disposer en région de compétences professionnelles pour accompagner les porteurs de projet dans leurs démarches de concertation et de dialogue.

**Dispositif** :

- Initiation au Dialogue Territorial / mai
- Approfondissement / sept.
- Suivi & mise en réseau



**Public visé** : bureaux d'étude, indépendants, prescripteurs



# Merci de votre attention

**CERDD**

03 21 08 52 40

Cerdd.org

[observatoireclimat-hautsdefrance.org](http://observatoireclimat-hautsdefrance.org)



 Pas-de-Calais

**Nord**  
le Département

