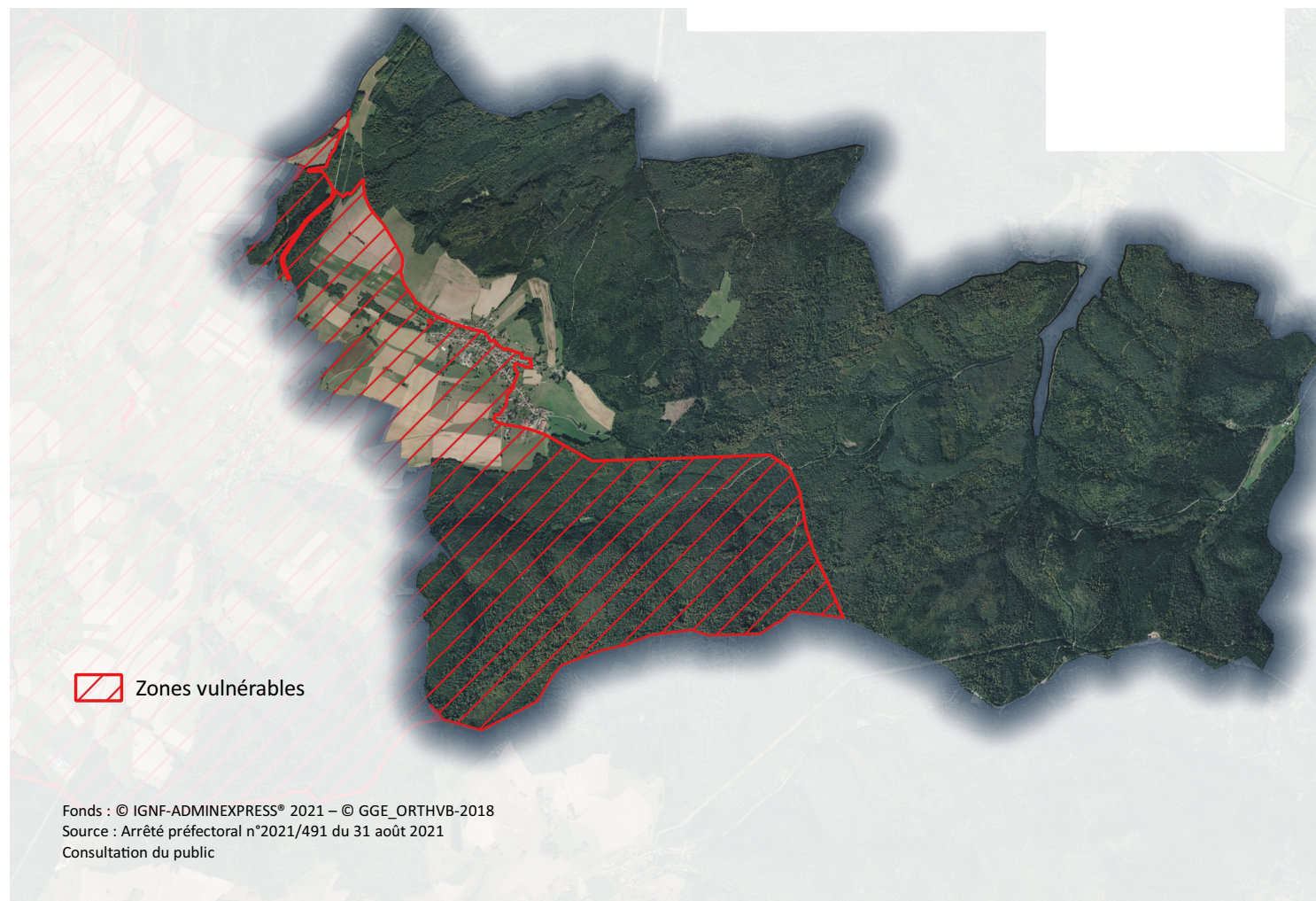



**Zones vulnérables aux nitrates d'origine agricole
Proposition de délimitation infra-communale
de la commune de Sainte-Barbe (INSEE 88410)**



 Zones vulnérables

Fonds : © IGNF-ADMINEXPRESS® 2021 – © GGE_ORTHVB-2018
Source : Arrêté préfectoral n°2021/491 du 31 août 2021
Consultation du public