



Direction  
départementale  
des Territoires  
Haut-Rhin



# DOCUMENT D'OBJECTIFS du site Natura 2000 “ Vallée de la Doller ” Atlas cartographique

Site n° Fr 4201810

novembre 2011





**Maître d’Ouvrage : Etat – Direction Départementale des Territoires du Haut-Rhin**

**Opérateur : Conseil Aménagement Espace Ingénierie**

**Rédacteurs du document : Dominique OBERTI**

## **SOMMAIRE DES CARTES**

**CARTE 1 : PERIMETRE INITIAL DU SITE FR 4201810 « VALLEE DE LA DOLLER »**

**CARTE 2 : CARTES D’ASSEMBLAGE**

**CARTES A1 A A3 : OCCUPATION DU SOL**

**CARTES B1 A B3 : HABITATS D’INTERET COMMUNAUTAIRE**

**CARTES C1 A C3 : ESPECES ET HABITATS D’ESPECES, D’INTERET COMMUNAUTAIRE**

**CARTE D1 A D3 : ETAT DE CONSERVATION DES HABITATS ET ESPECES D’INTERET COMMUNAUTAIRE**

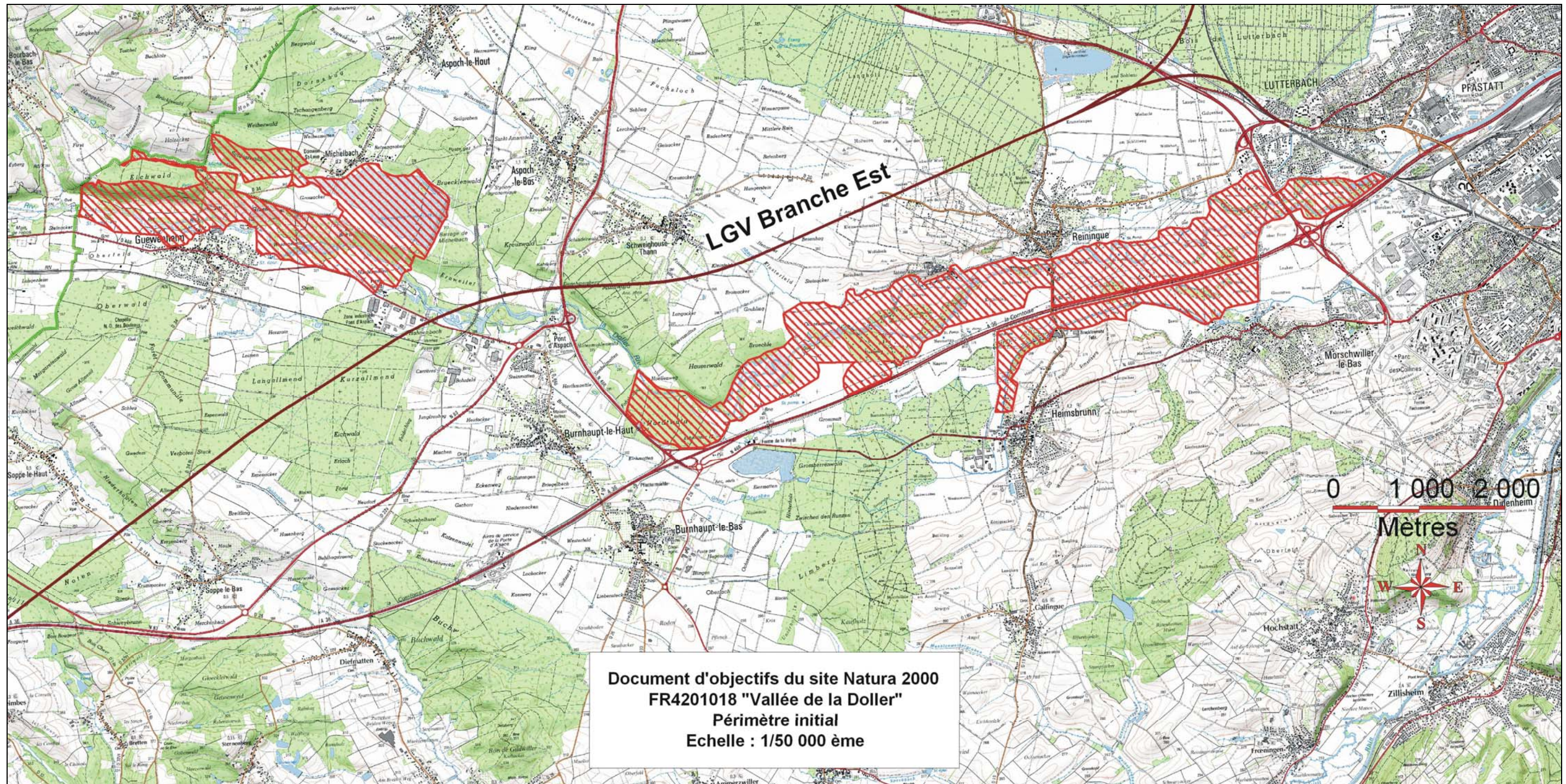
**CARTE E1 A E3: MESURES AGRI-ENVIRONNEMENTALES TERRITORIALISEES**

**CARTE F1 A F3: ACTIONS CONTRACTUELLES DE GESTION DES HABITATS**



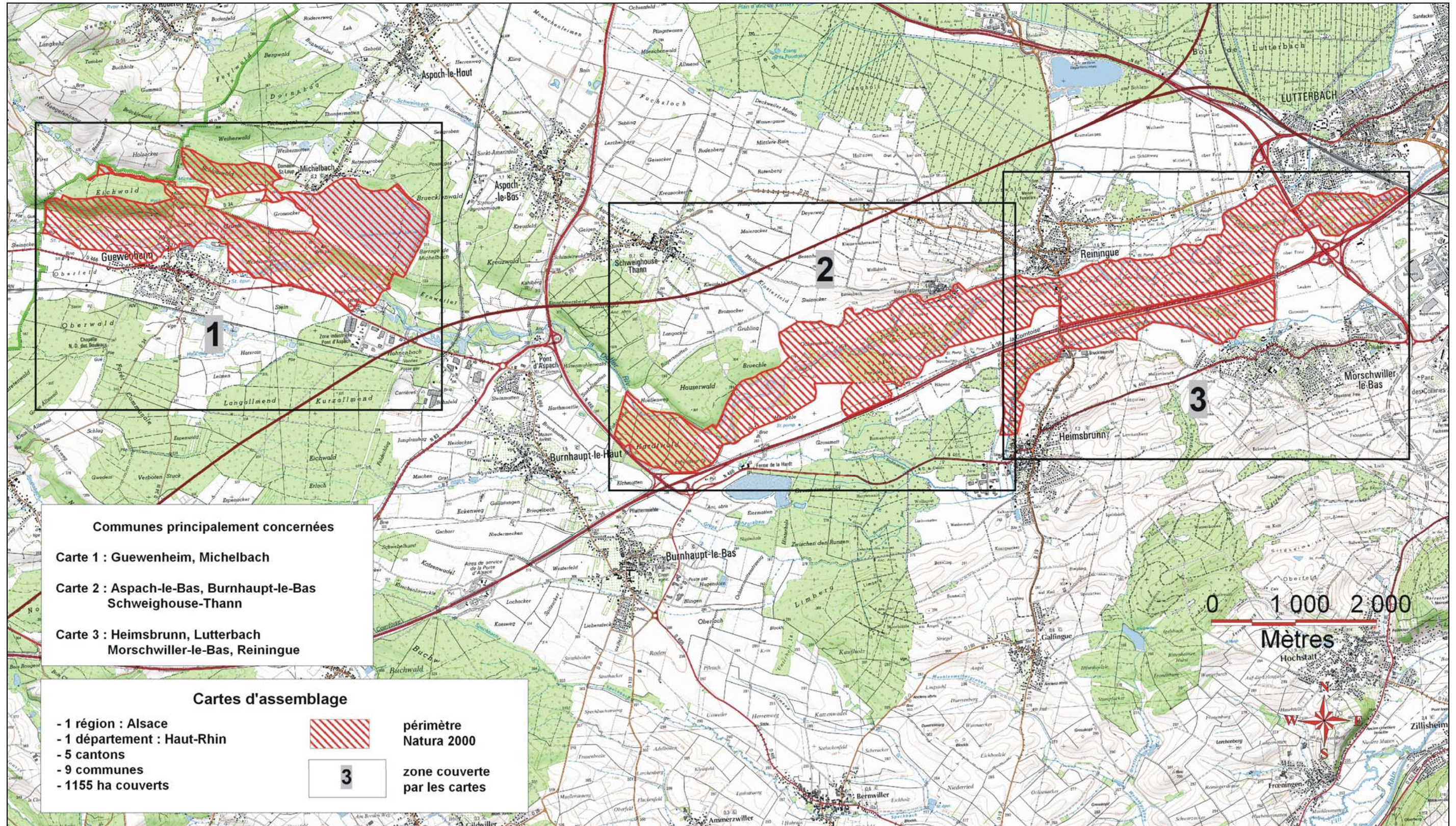


**CARTE 1 : PERIMETRE INITIAL DU SITE FR 4201810 « VALLEE DE LA DOLLER »**



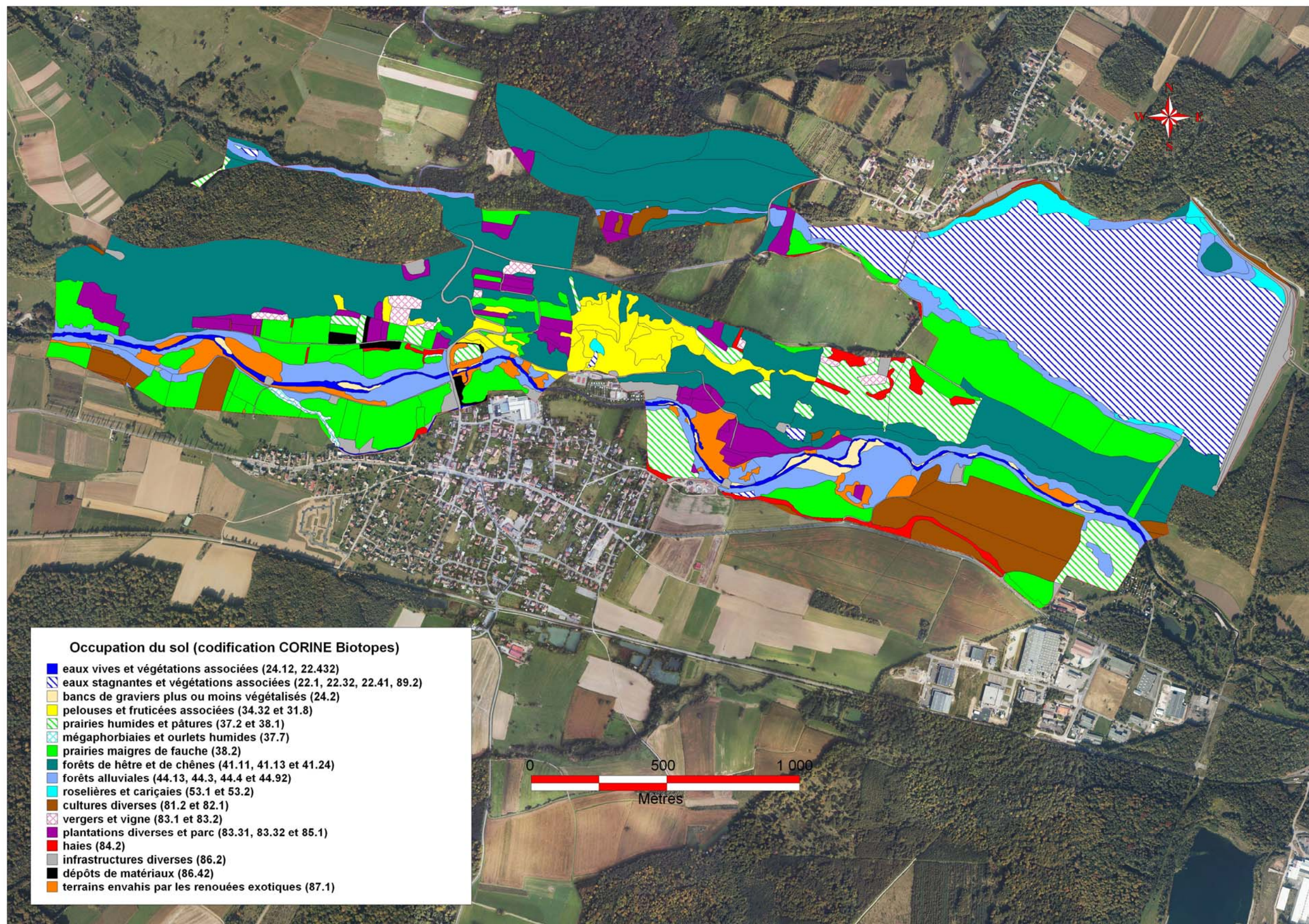


**CARTE 2 : CARTES D'ASSEMBLAGE DU SITE FR 4201810 « VALLEE DE LA DOLLER »**



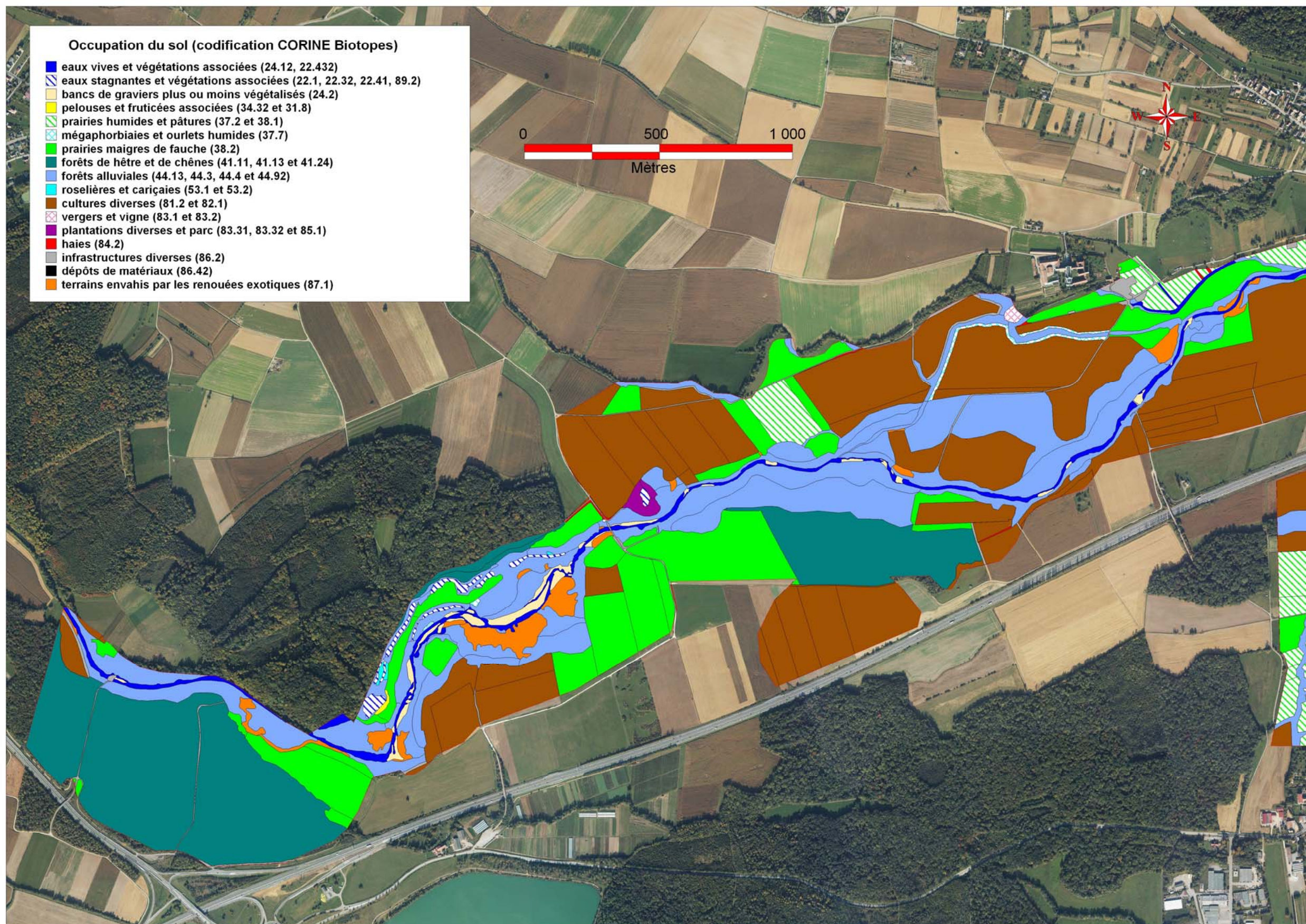


CARTE A1 : OCCUPATION DU SOL DU SITE FR 4201810 « VALLEE DE LA DOLLER »



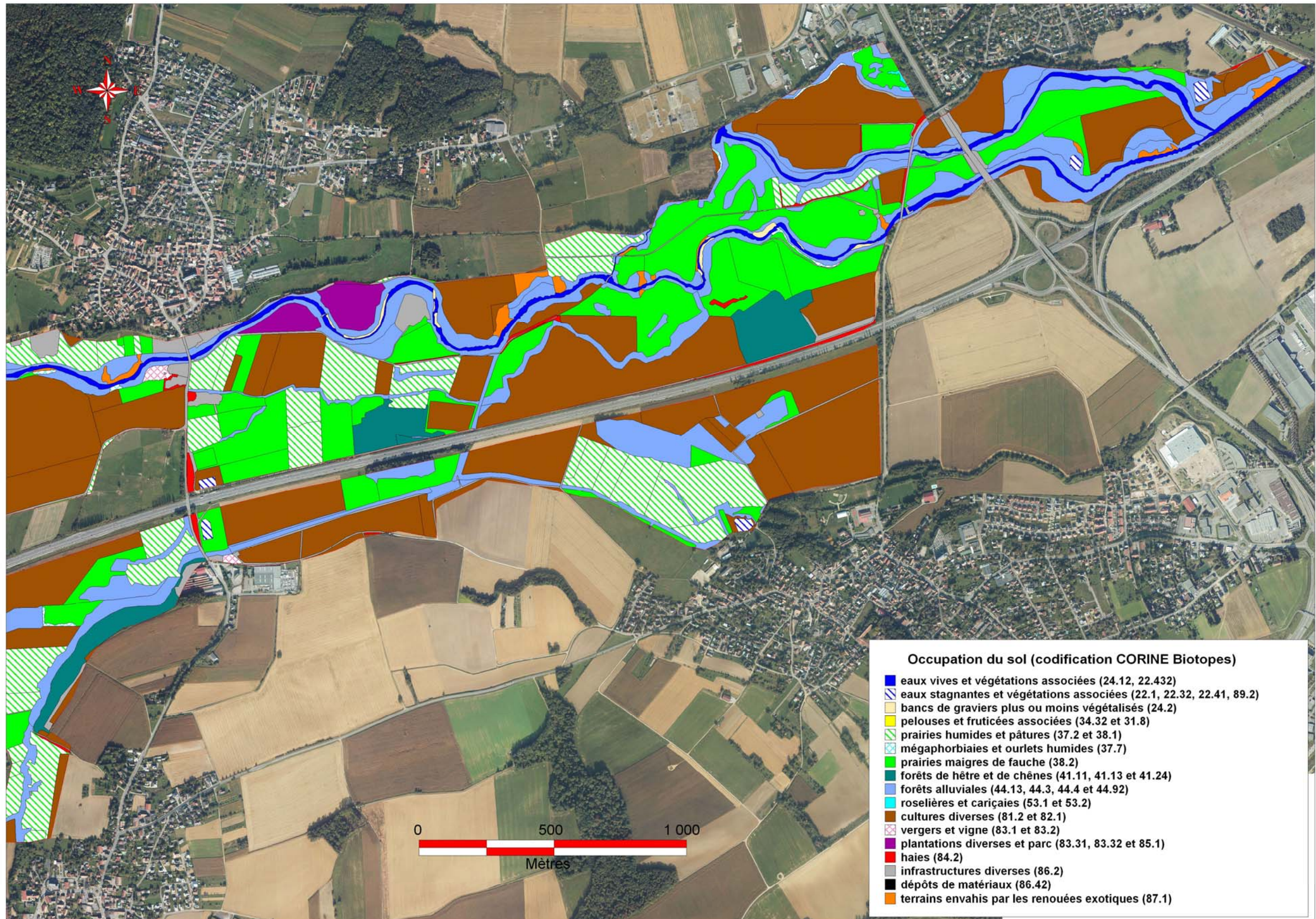


CARTE A2 : OCCUPATION DU SOL DU SITE FR 4201810 « VALLEE DE LA DOLLER »



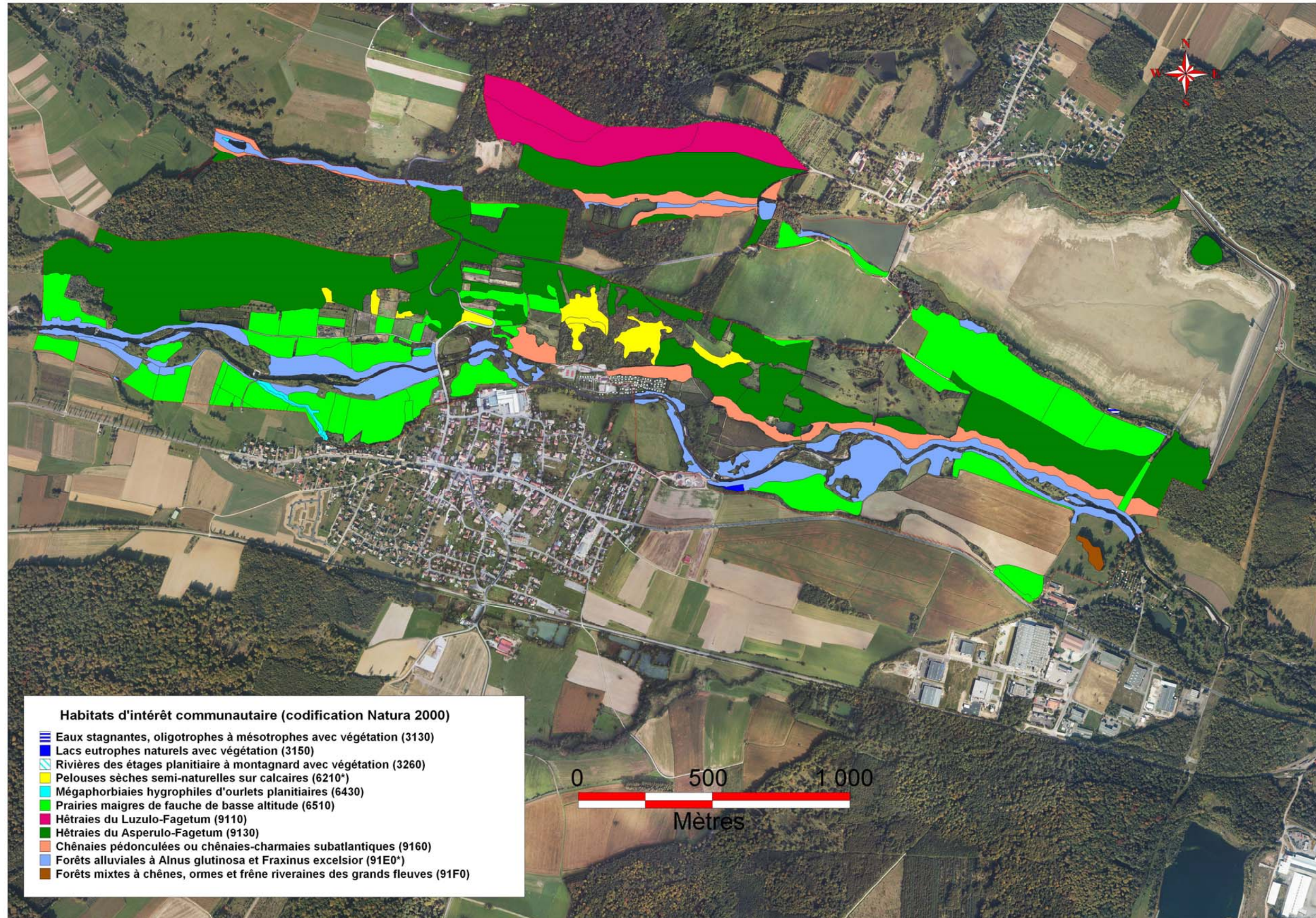


CARTE A3 : OCCUPATION DU SOL DU SITE FR 4201810 « VALLEE DE LA DOLLER »



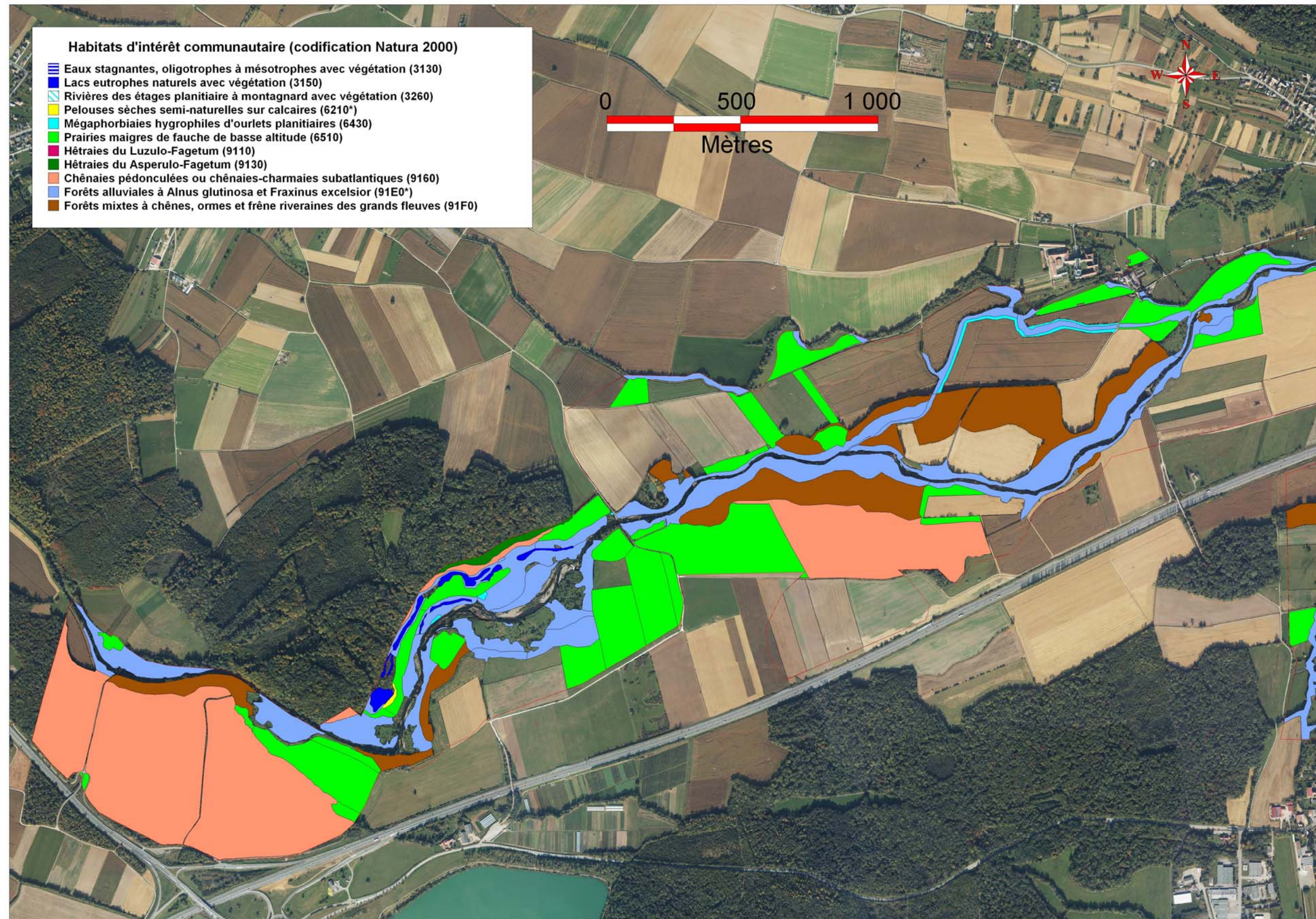


CARTE B1 : HABITATS D'INTERET COMMUNAUTAIRE DU SITE FR 4201810 « VALLEE DE LA DOLLER »



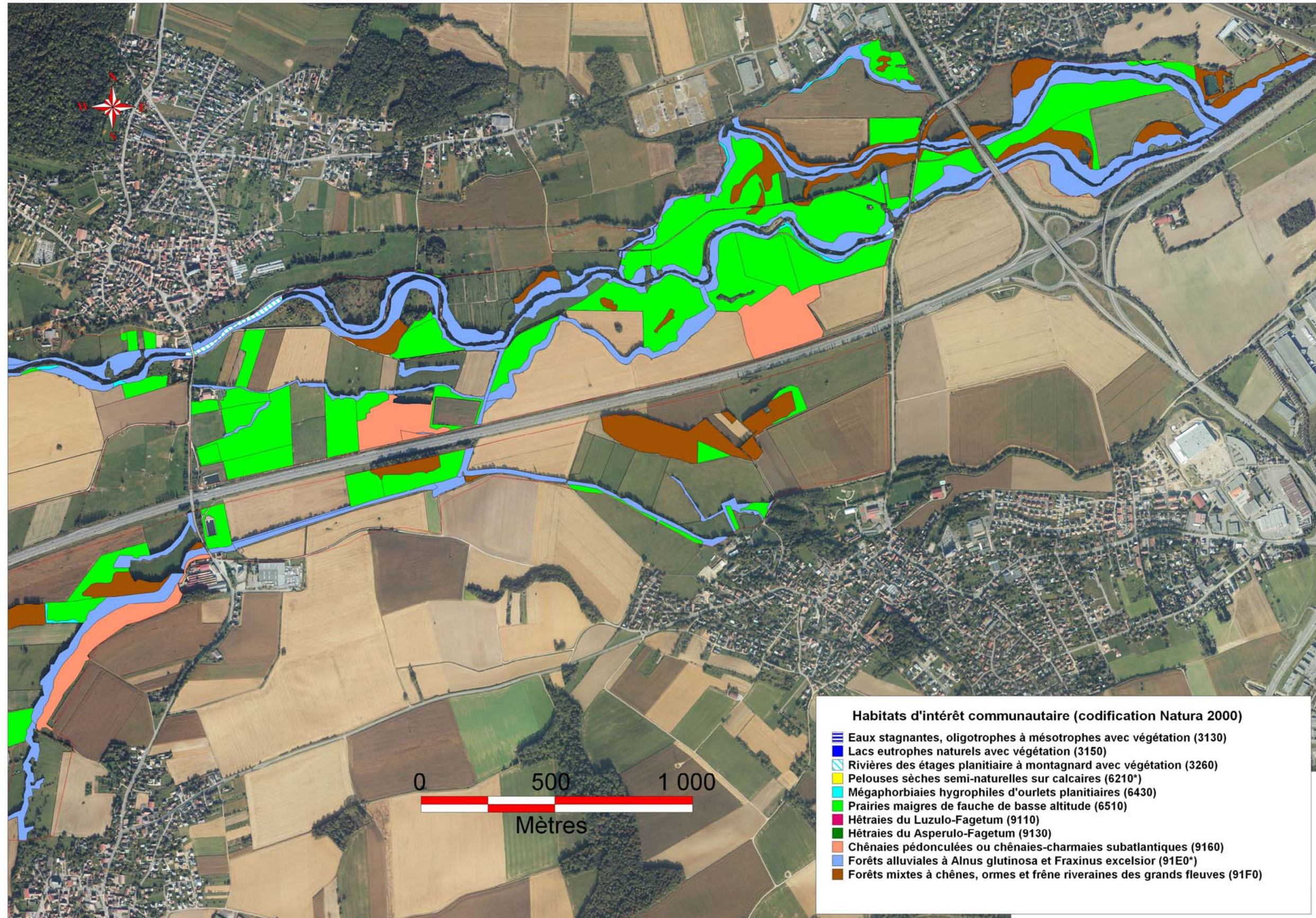


CARTE B2 : HABITATS D'INTERET COMMUNAUTAIRE DU SITE FR 4201810 « VALLEE DE LA DOLLER »



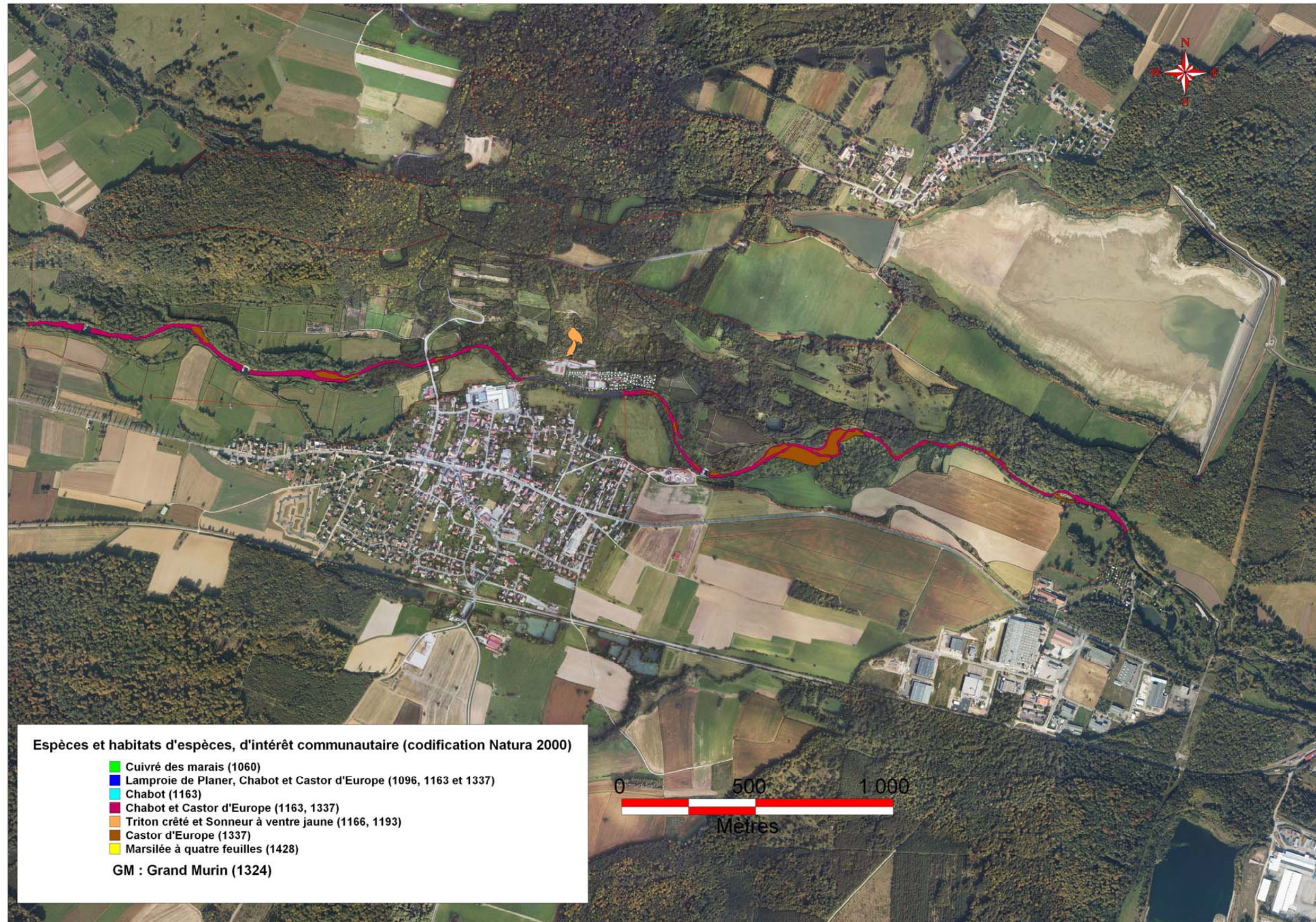


CARTE B3 : HABITATS D'INTERET COMMUNAUTAIRE DU SITE FR 4201810 « VALLEE DE LA DOLLER »



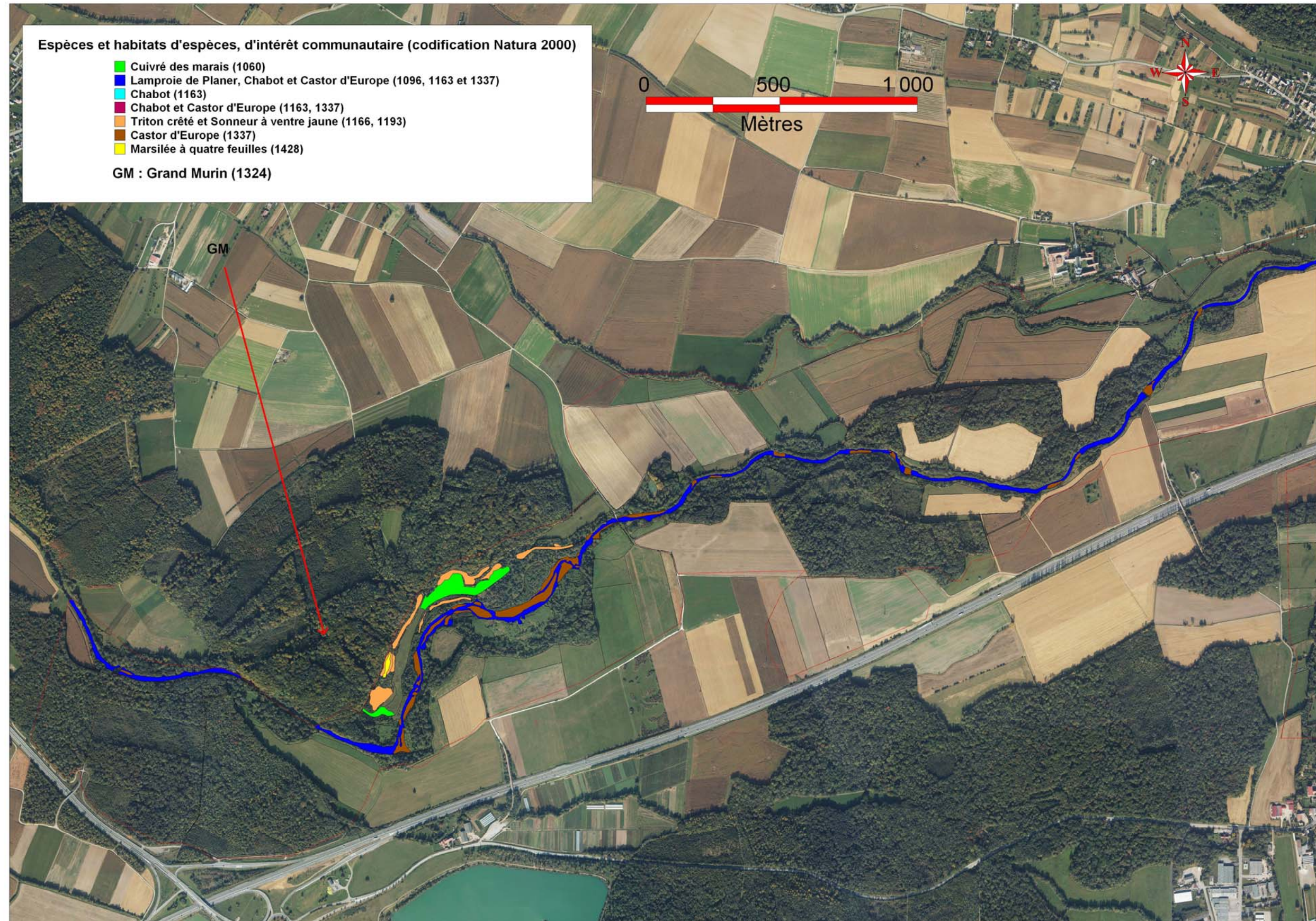


CARTE C1 : ESPECES ET HABITATS D'ESPECES, D'INTERET COMMUNAUTAIRE, DU SITE FR 4201810 « VALLEE DE LA DOLLER »



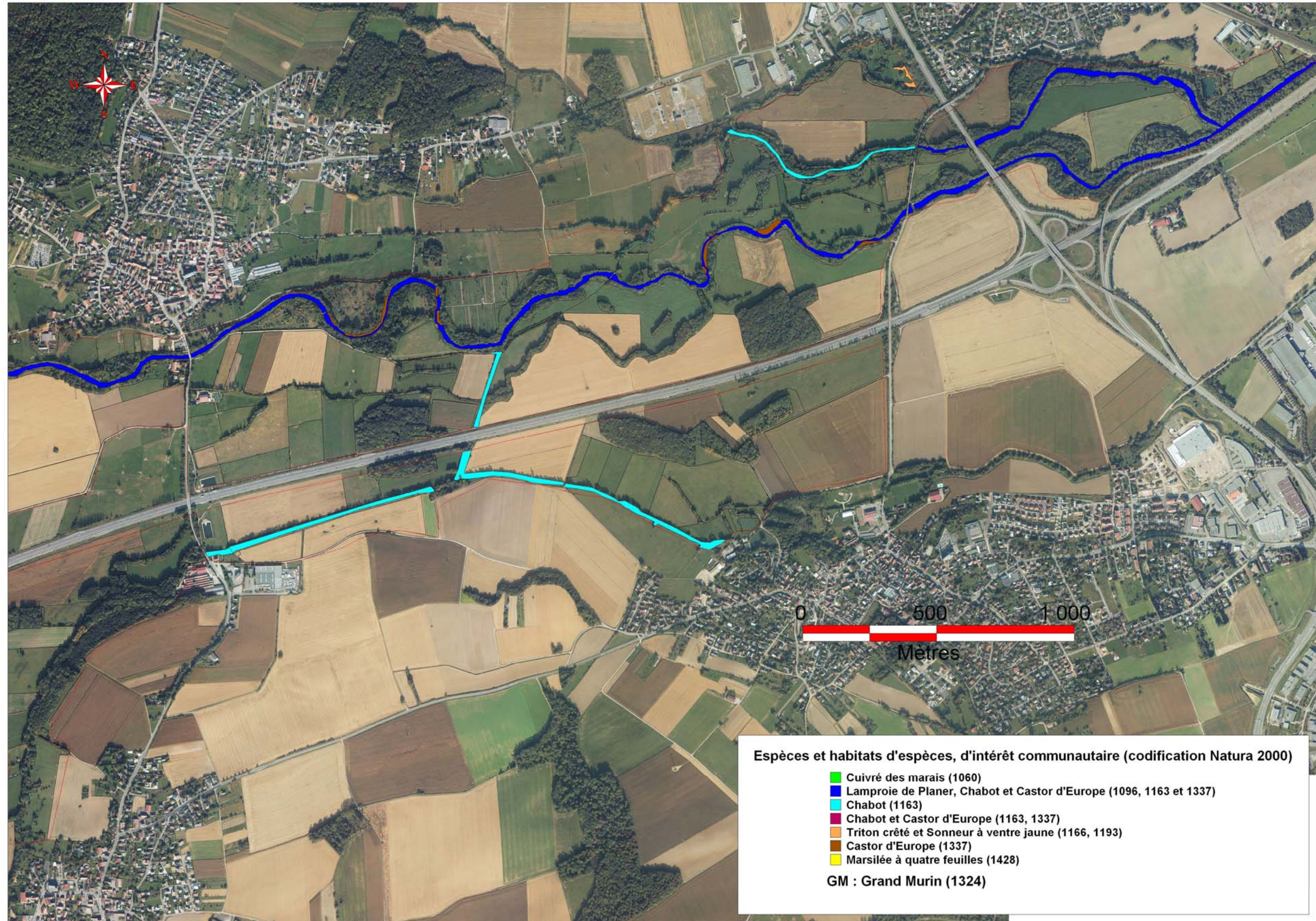


CARTE C2 : ESPECES ET HABITATS D'ESPECES, D'INTERET COMMUNAUTAIRE, DU SITE FR 4201810 « VALLEE DE LA DOLLER »



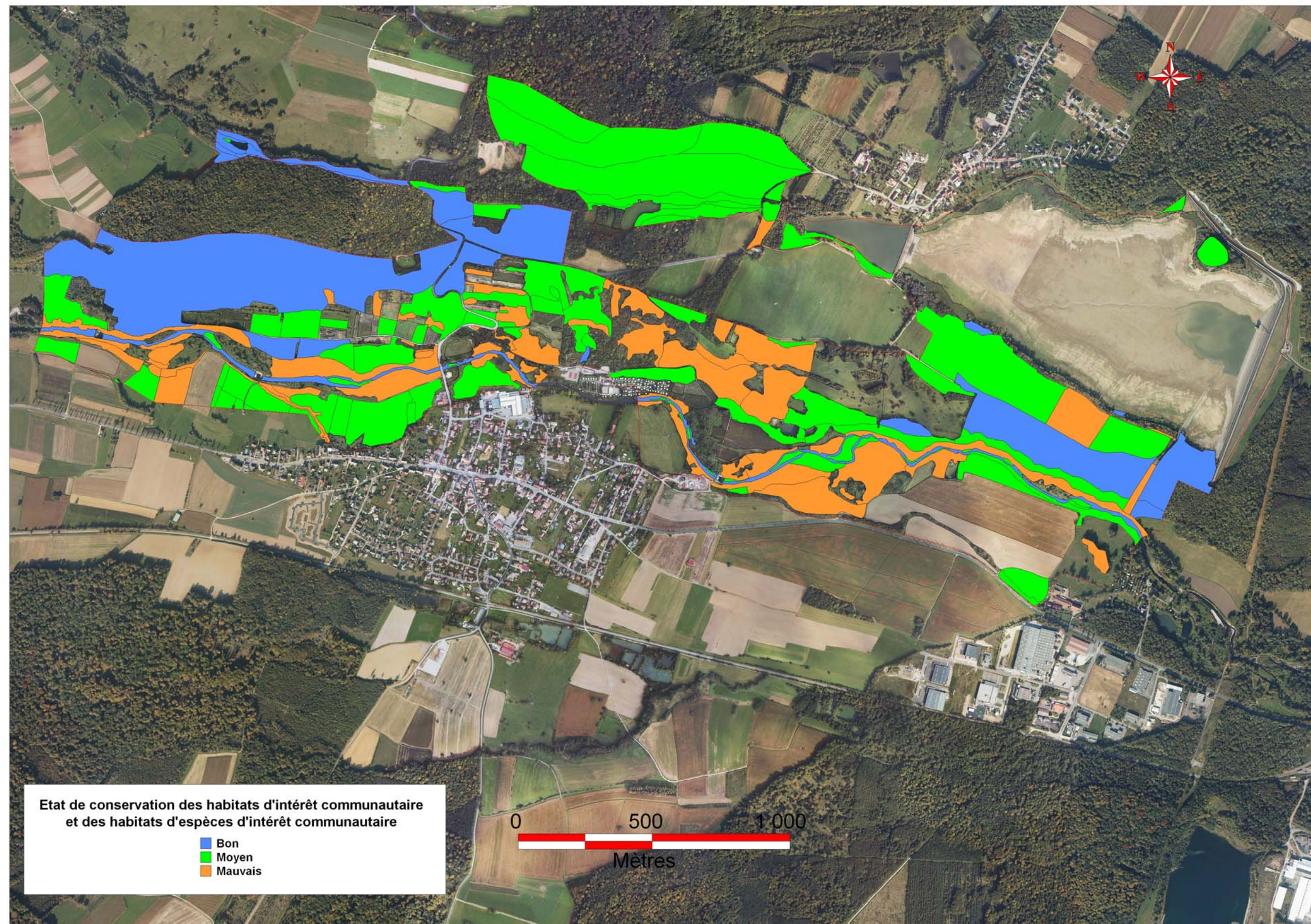


CARTE C3 : ESPECES ET HABITATS D'ESPECES, D'INTERET COMMUNAUTAIRE, DU SITE FR 4201810 « VALLEE DE LA DOLLER »



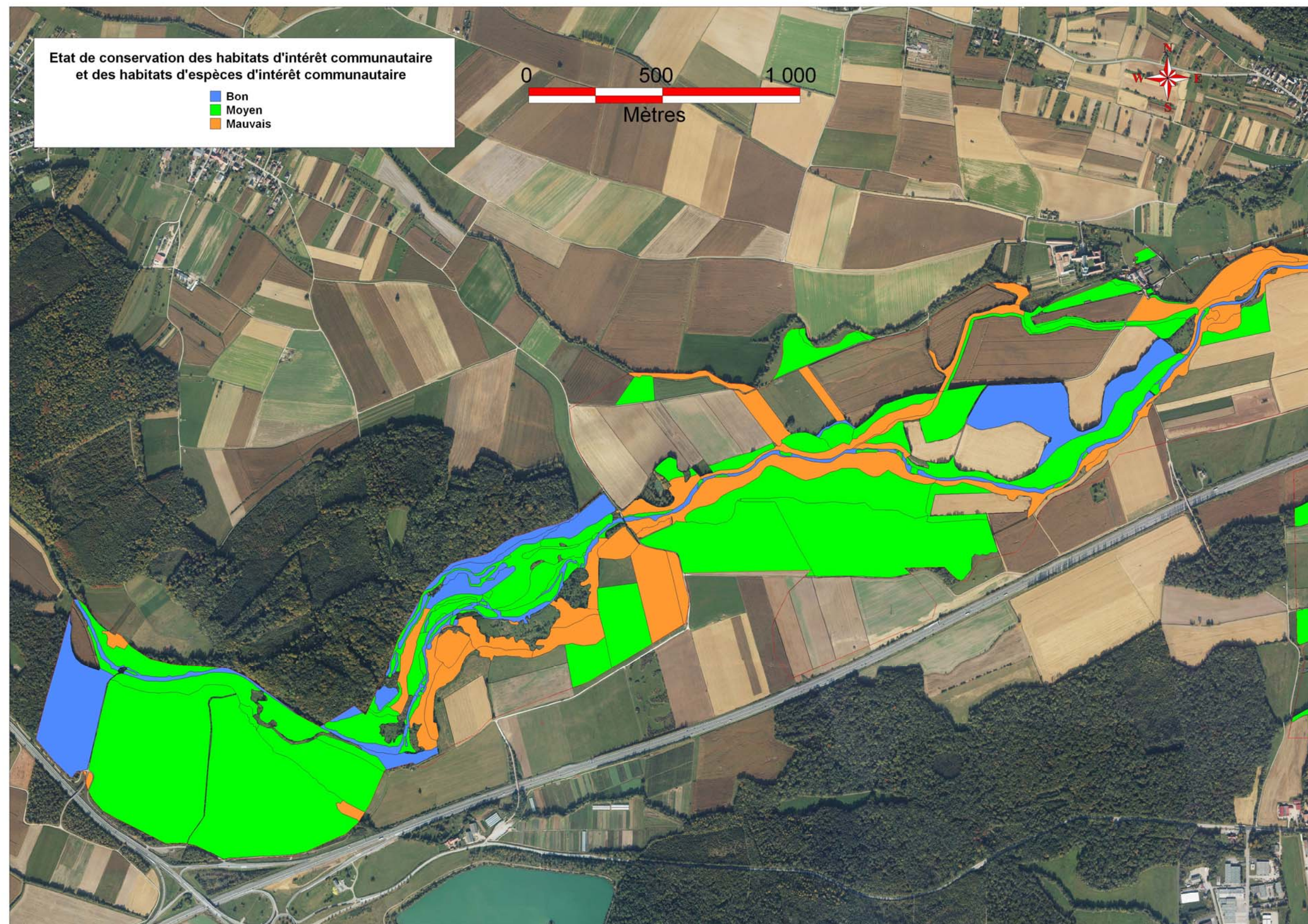


CARTE D1 : ETAT DE CONSERVATION DES HABITATS ET ESPECES D'INTERET COMMUNAUTAIRE, DU SITE FR 4201810 « VALLEE DE LA DOLLER »



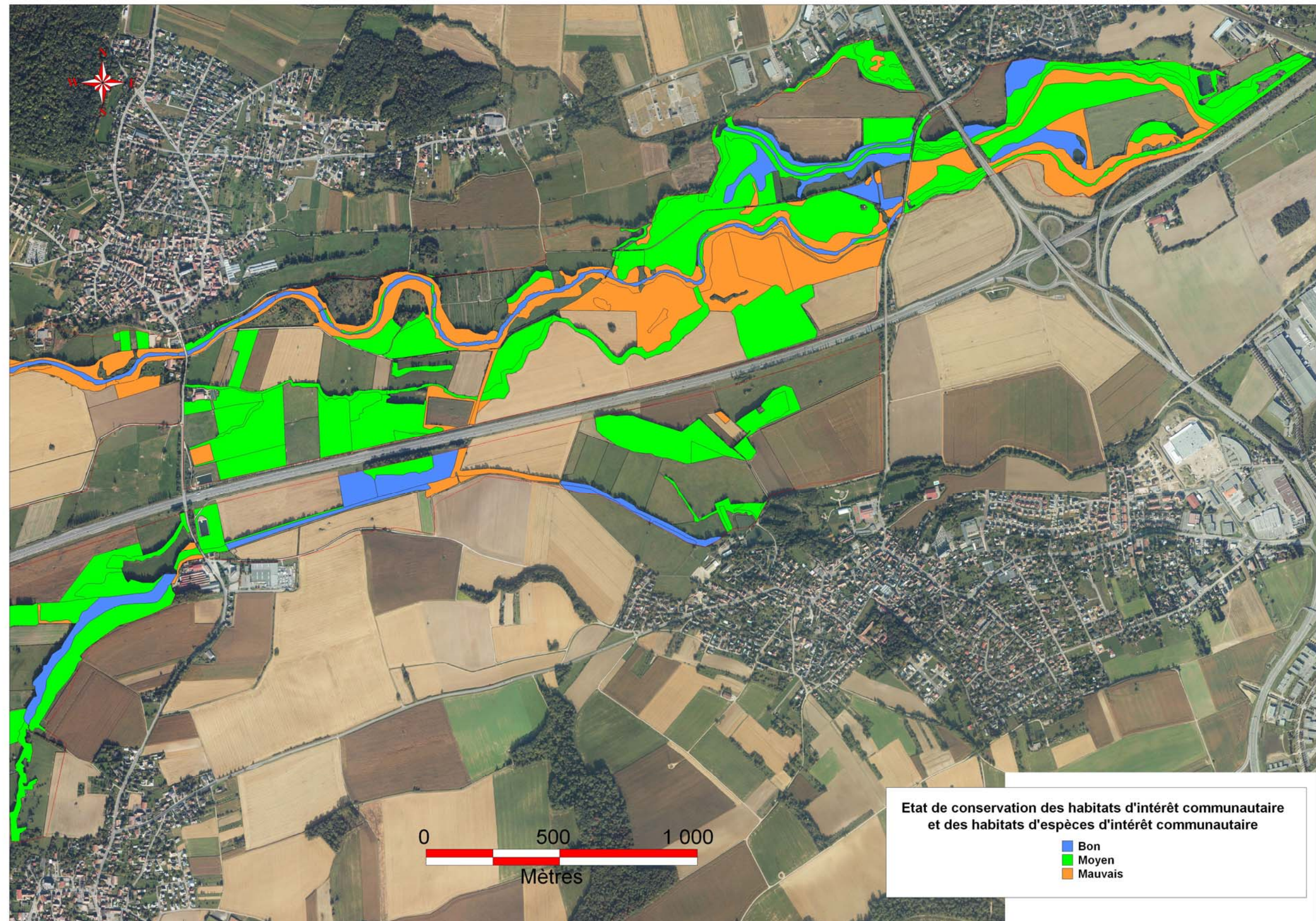


CARTE D2 : ETAT DE CONSERVATION DES HABITATS ET ESPECES D'INTERET COMMUNAUTAIRE, DU SITE FR 4201810 « VALLEE DE LA DOLLER »



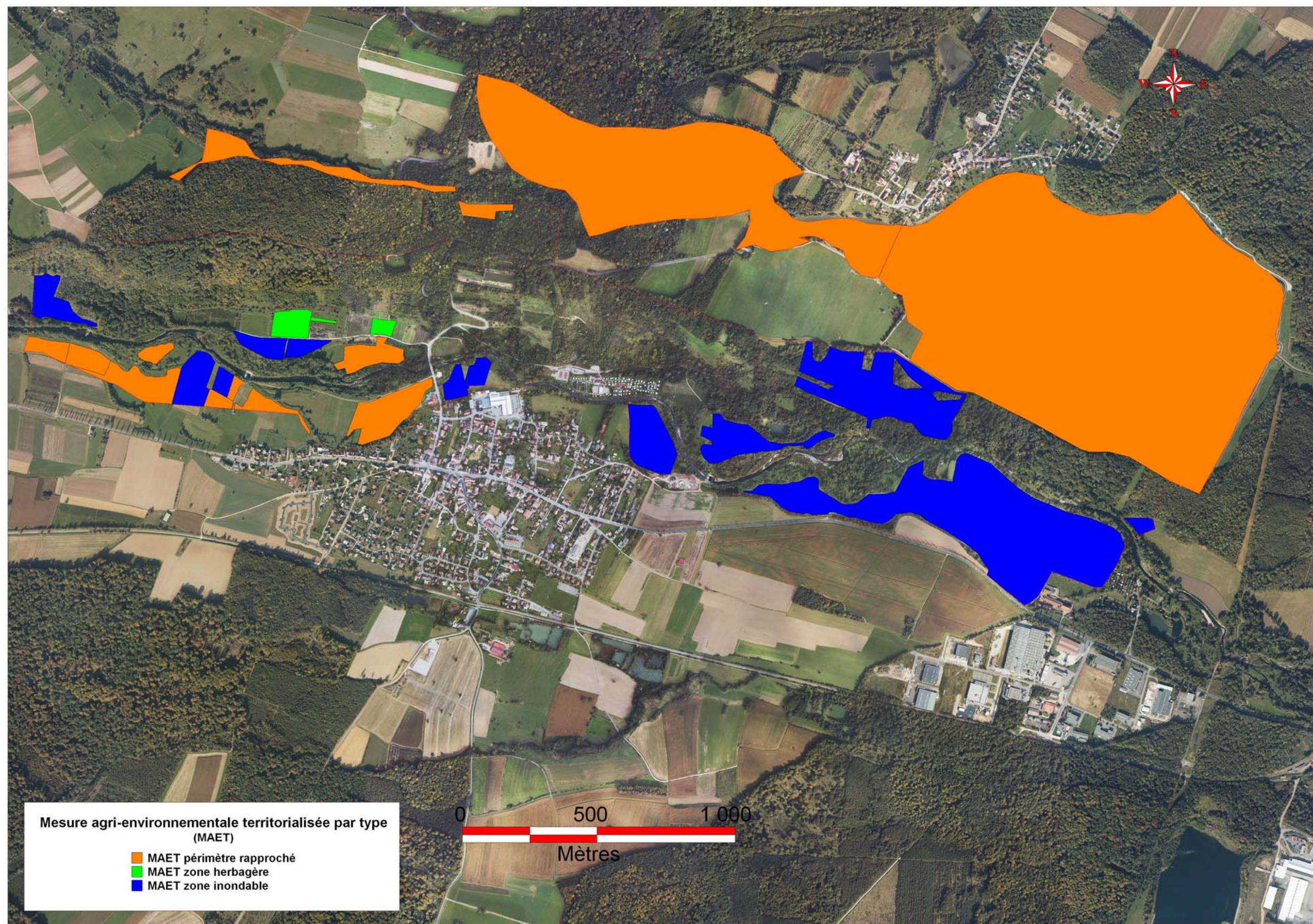


CARTE D3 : ETAT DE CONSERVATION DES HABITATS ET ESPECES D'INTERET COMMUNAUTAIRE, DU SITE FR 4201810 « VALLEE DE LA DOLLER »



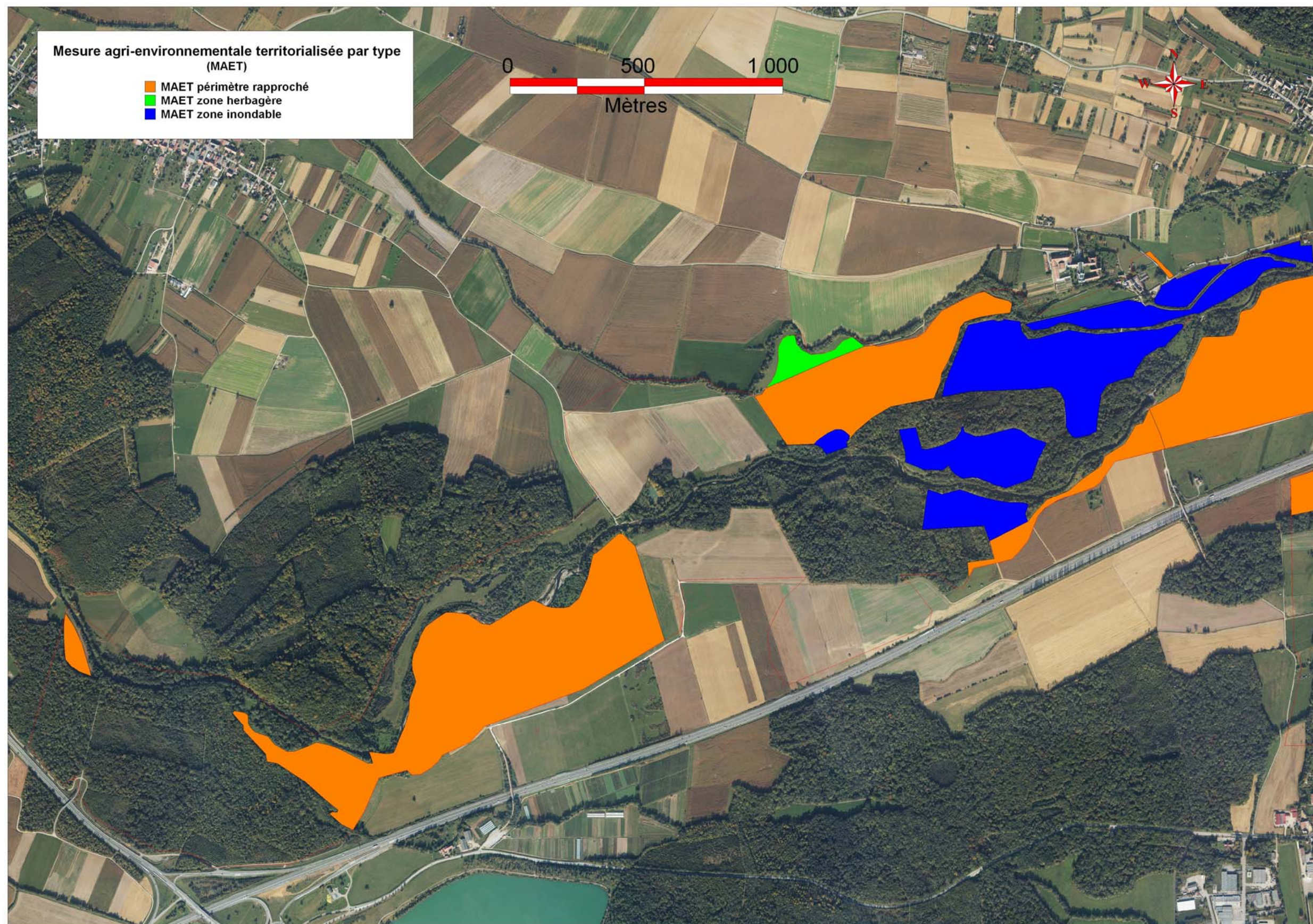


CARTE E1 : MESURES AGRI-ENVIRONNEMENTALES TERRITORIALISEES (MAET) SUR LE SITE FR 4201810 « VALLEE DE LA DOLLER »



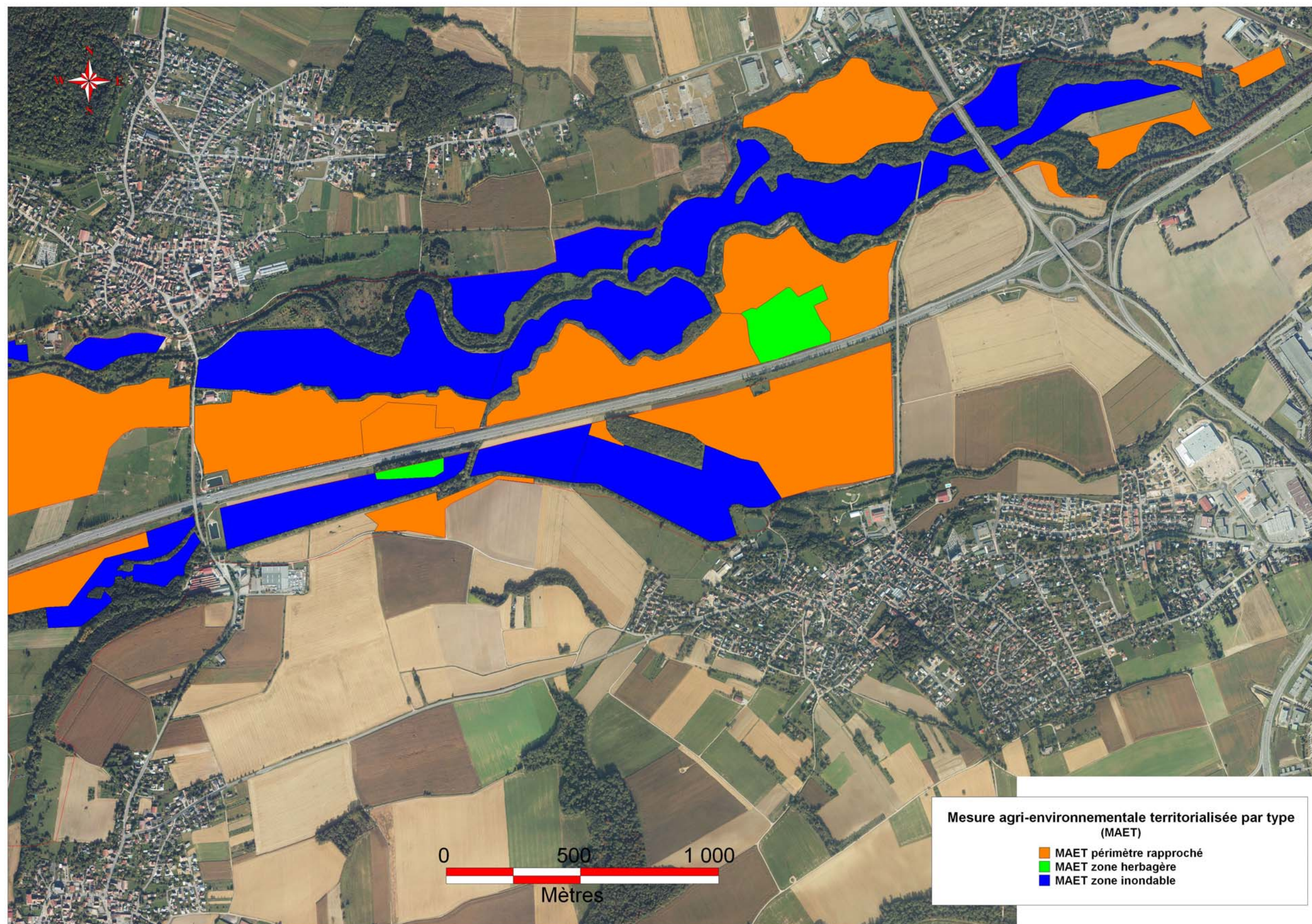


CARTE E2 : MESURES AGRI-ENVIRONNEMENTALES TERRITORIALISEES (MAET) SUR LE SITE FR 4201810 « VALLEE DE LA DOLLER »



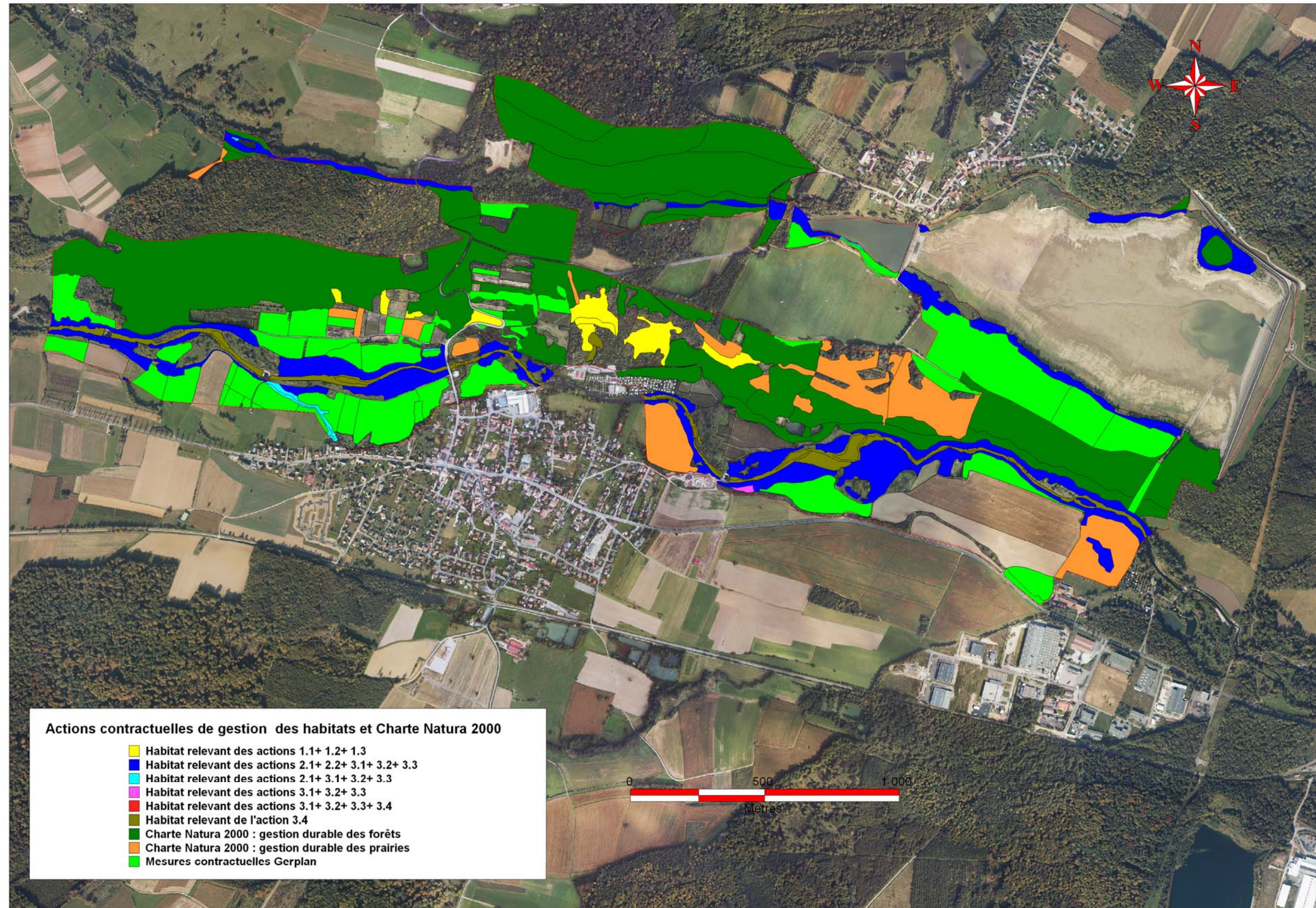


CARTE E3 : MESURES AGRI-ENVIRONNEMENTALES TERRITORIALISEES (MAET) SUR LE SITE FR 4201810 « VALLEE DE LA DOLLER »



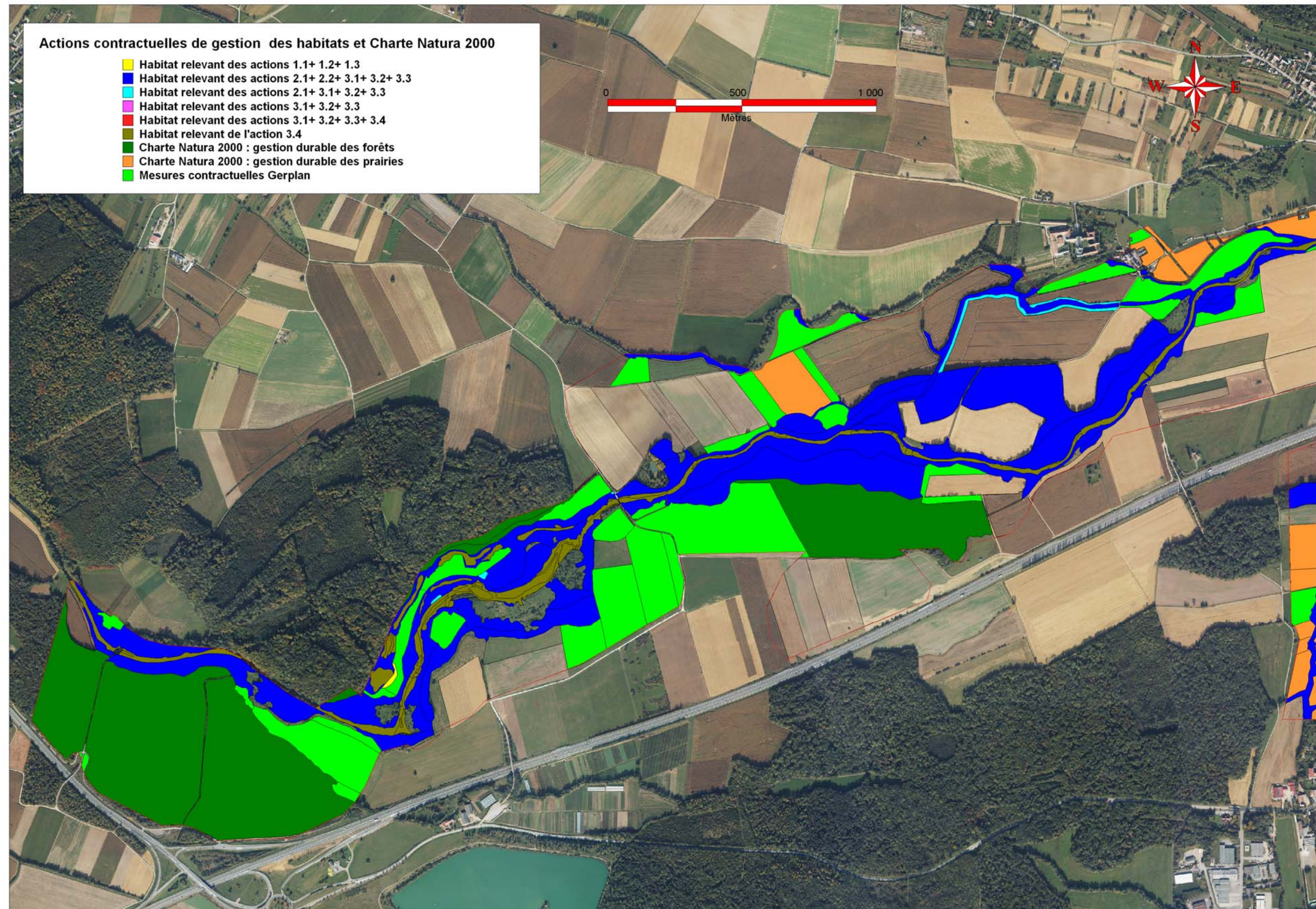


CARTE F1 : ACTIONS CONTRACTUELLES DE GESTION DES HABITATS SUR LE SITE FR 4201810 « VALLEE DE LA DOLLER »





CARTE F2 : ACTIONS CONTRACTUELLES DE GESTION DES HABITATS SUR LE SITE FR 4201810 « VALLEE DE LA DOLLER »





**CARTE F3 : ACTIONS CONTRACTUELLES DE GESTION DES HABITATS SUR LE SITE FR 4201810 « VALLEE DE LA DOLLER »**

