

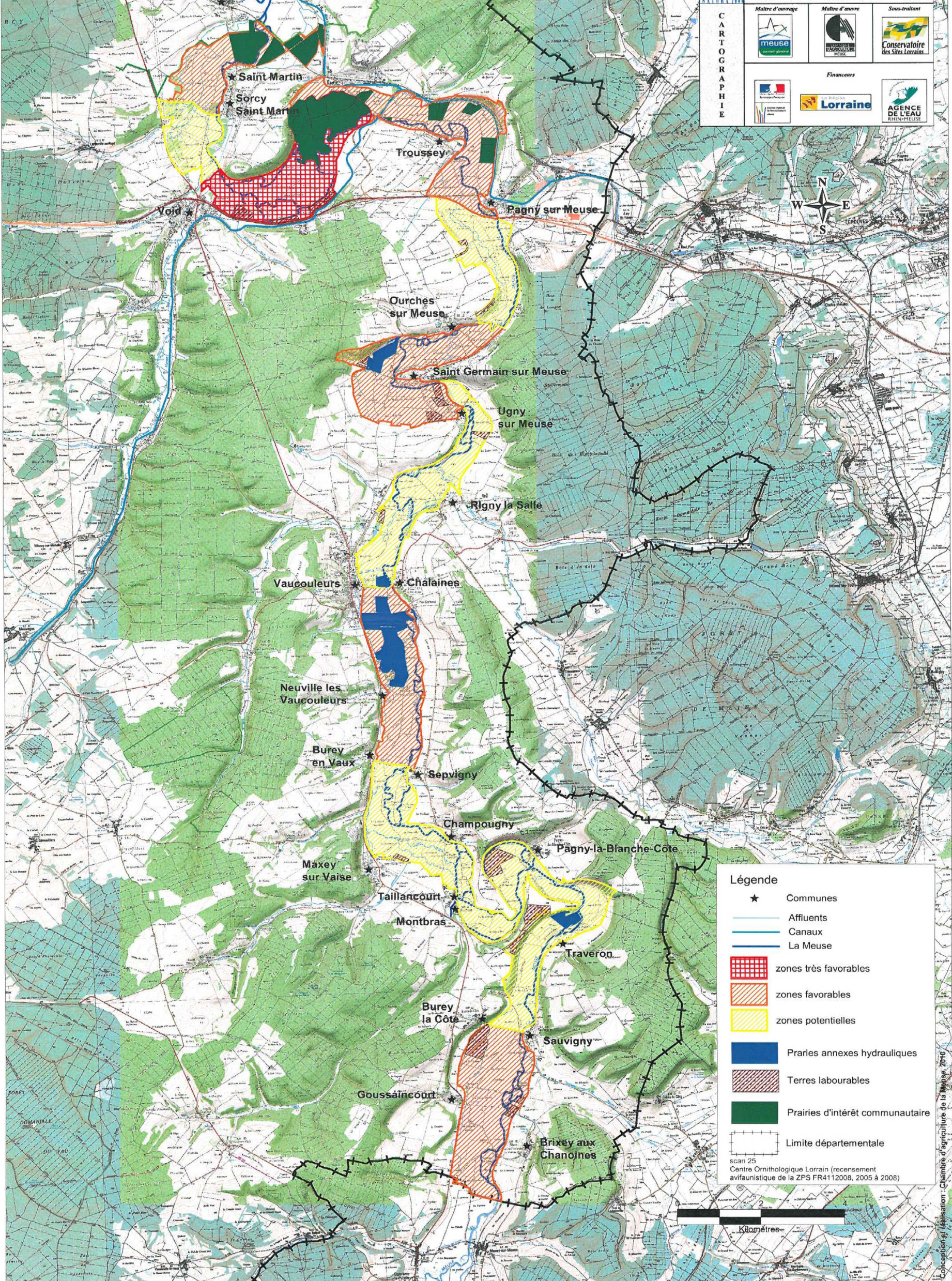
Carte 51 : Cartographie des couverts MATER sur l'entité géographique 1

**ZPS « VALLEE DE LA MEUSE »**  
Codification : FR 4112008

**CARTOGRAPHIE**

Maitre d'ouvrage : meuse  
Maitre d'œuvre : [Logo]  
Sous-traitant : Conservatoire des Sites Lorrains

Financiers : [Logo] Lorraine, [Logo] AGENCE DE L'EAU RHIN-Meuse



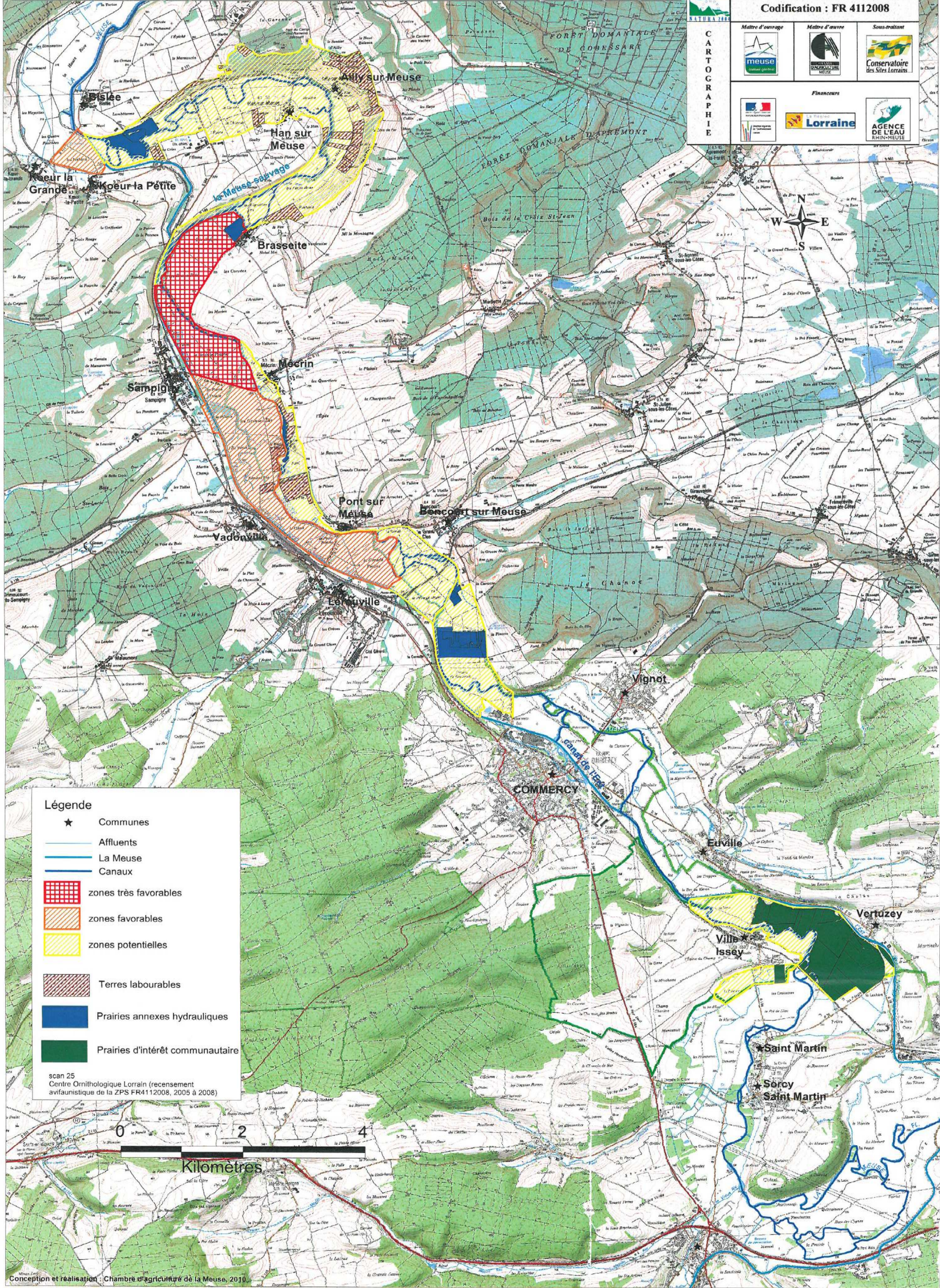
# Carte 52 : Cartographie des couverts MATER sur l'entité géographique 2

**ZPS « VALLEE DE LA MEUSE »**  
Codification : FR 4112008

**CARTOGRAPHIE**

Maitre d'ouvrage : meuse  
Maitre d'œuvre : [Logo]  
Sous-traitant : Conservatoire des Sites Lorrains

Financiers : Lorraine, AGENCE DE L'EAU RHANNEUSE



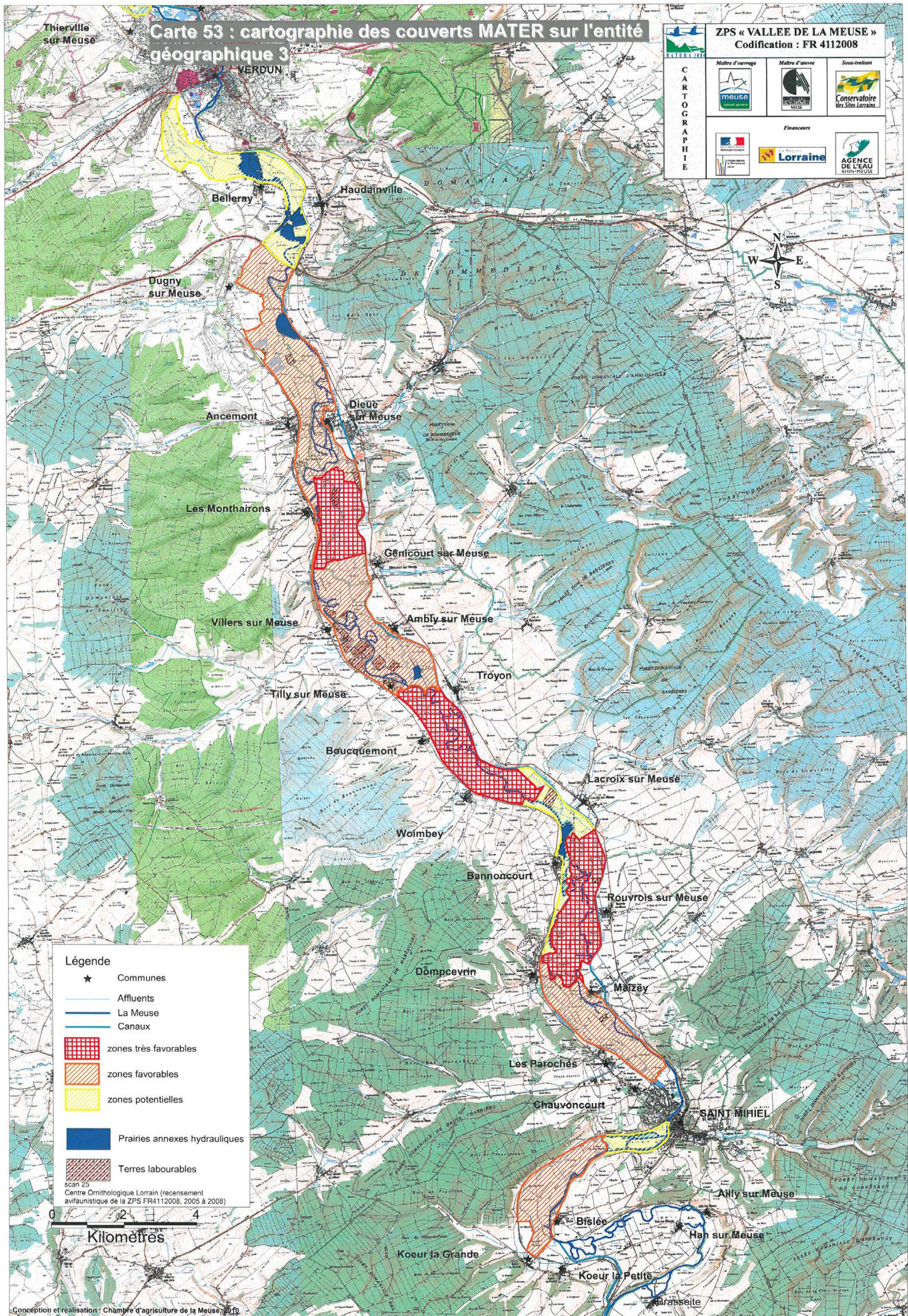
**Légende**

- ★ Communes
- Affluents
- La Meuse
- Canaux
- ▤ zones très favorables
- ▨ zones favorables
- ▧ zones potentielles
- ▩ Terres labourables
- Prairies annexes hydrauliques
- Prairies d'intérêt communautaire

scan 25  
Centre Ornithologique Lorrain (recensement avifaunistique de la ZPS FR4112008, 2005 à 2008)



Conception et réalisation : Chambre d'Agriculture de la Meuse, 2010.



Carte 54 : Cartographie des couverts MATER sur l'entité géographique 4

**ZPS « VALLEE DE LA MEUSE »**  
Codification : FR 4112008

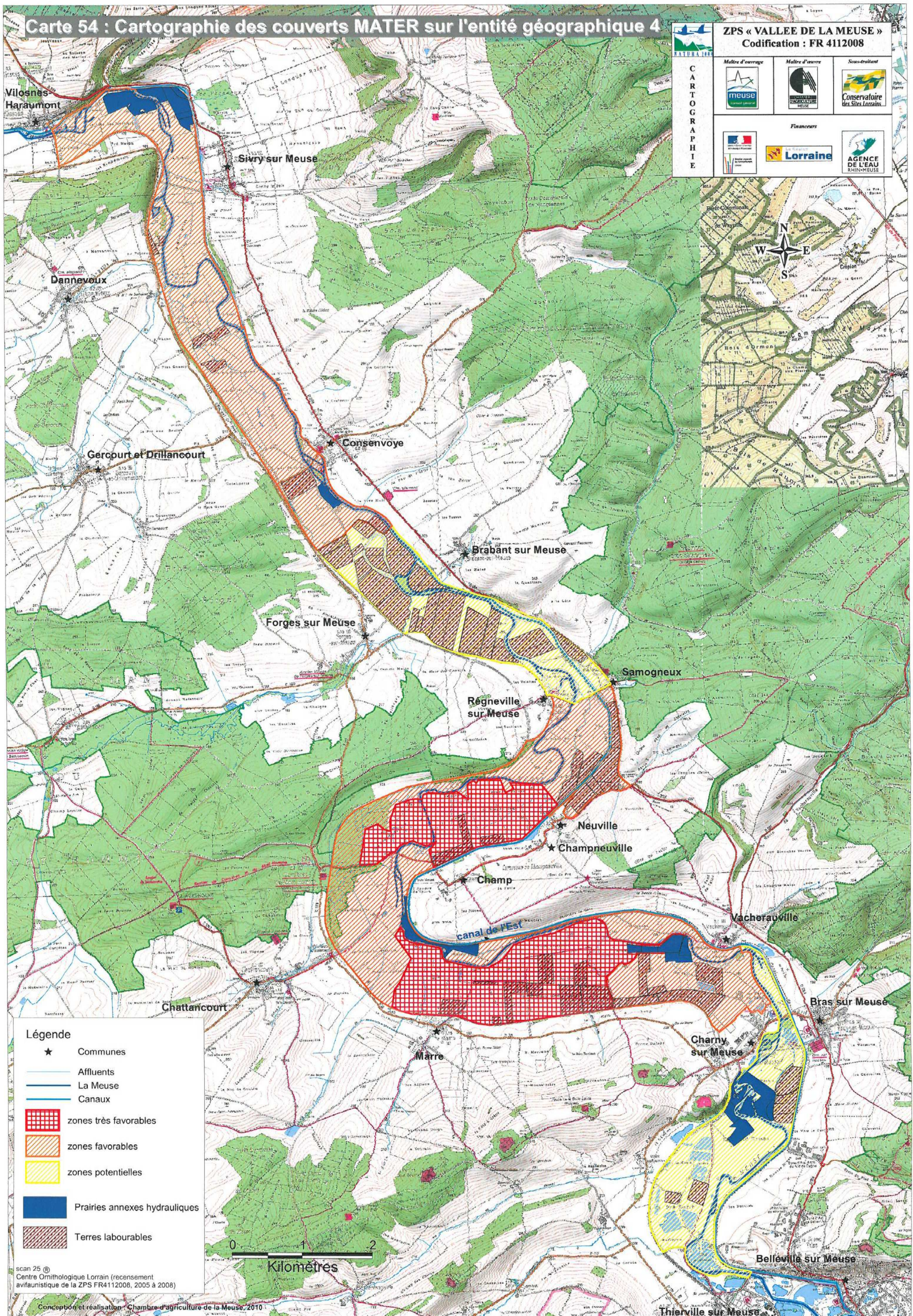
**Maitre d'ouvrage**  
meuse

**Maitre d'œuvre**  
meuse

**Sous-traitant**  
Conservatoire des Sites Lorrains

**Financiers**  
Lorraine  
AGENCE DE L'EAU RHODANNE-ALPES-MEUSE

**CARTOGRAPHIE**



**Légende**

- ★ Communes
- Affluents
- La Meuse
- Canaux
- ▤ zones très favorables
- ▨ zones favorables
- ▧ zones potentielles
- Prairies annexes hydrauliques
- ▩ Terres labourables

scan 25 ©  
Centre Ornithologique Lorrain (recensement  
avifaunistique de la ZPS FR4112008, 2005 à 2008)

Conception et réalisation : Chambre d'agriculture de la Meuse, 2010