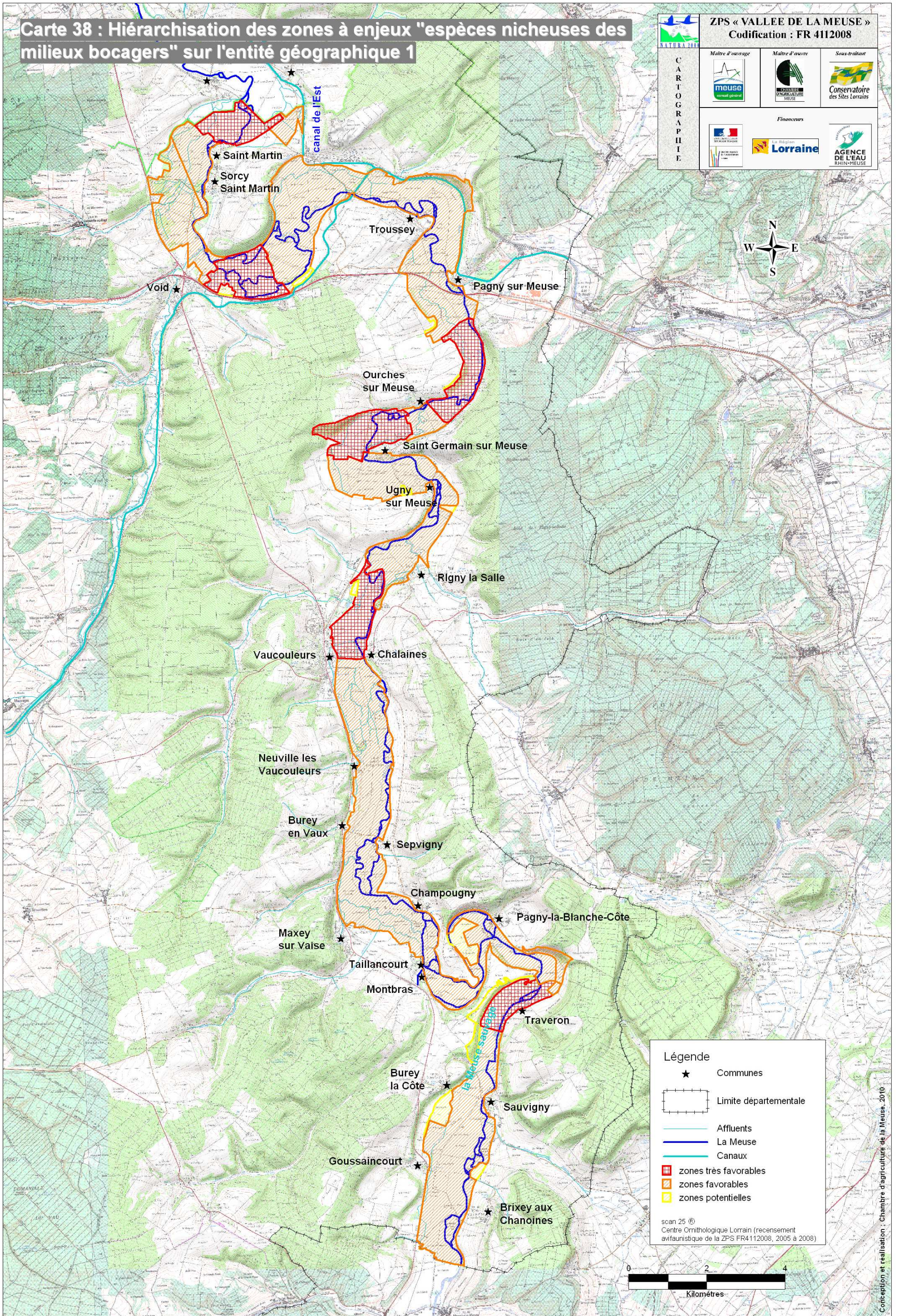


# Carte 38 : Hiérarchisation des zones à enjeux "espèces nicheuses des milieux bocagers" sur l'entité géographique 1

**ZPS « VALLEE DE LA MEUSE »**  
Codification : FR 4112008

C A R T O G R A P H I E	Maitre d'ouvrage	Maitre d'œuvre	Sous-traitant
Financiers			



**Légende**

- ★ Communes
- ▭ Limite départementale
- Affluents
- La Meuse
- Canaux
- ▨ zones très favorables
- ▨ zones favorables
- ▨ zones potentielles

scan 25 ©  
Centre Ornithologique Lorrain (recensement  
avifaunistique de la ZPS FR4112008, 2005 à 2008)

Conception et réalisation : Chambre d'agriculture de la Meuse, 2010

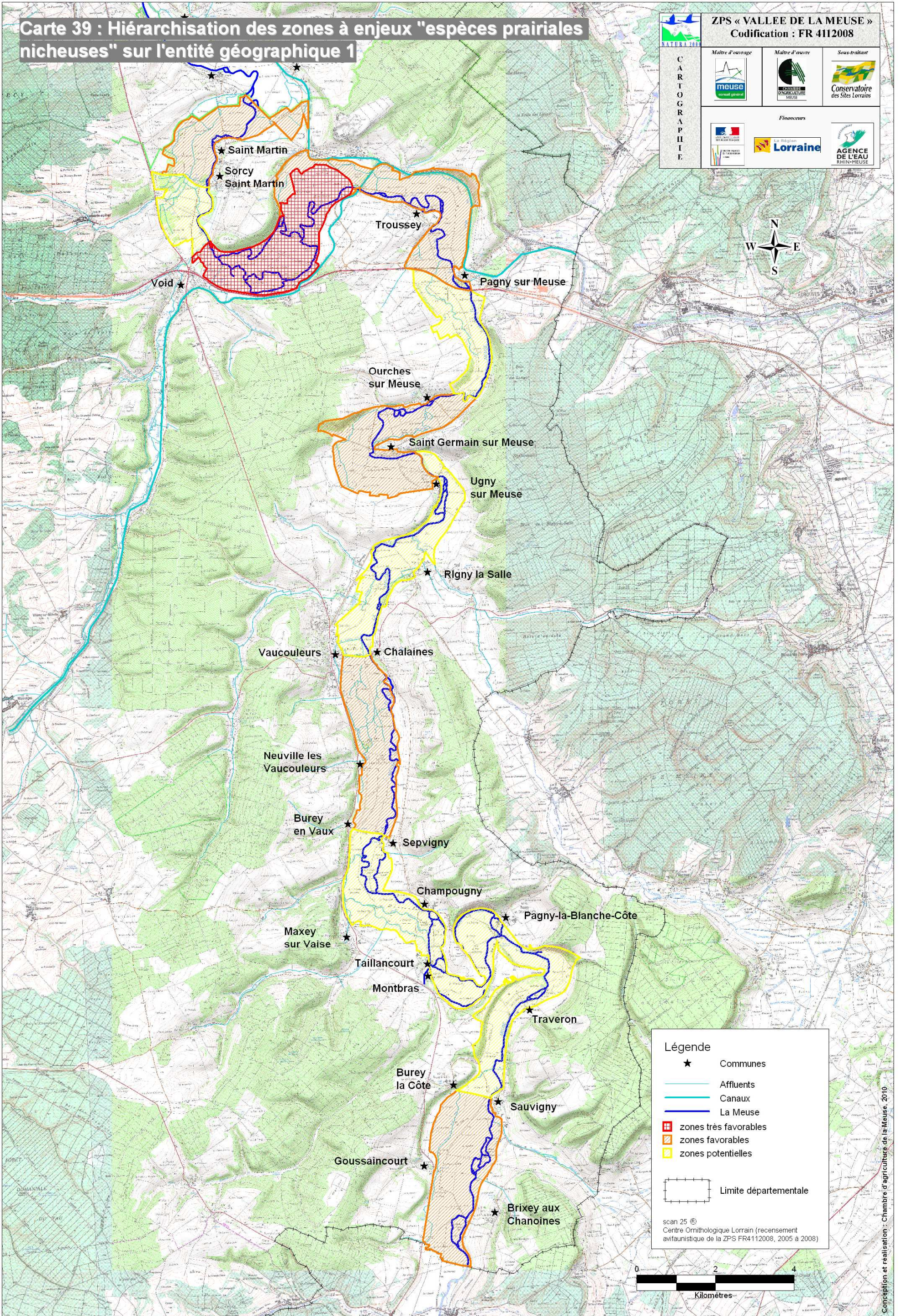
# Carte 39 : Hiérarchisation des zones à enjeux "espèces prairiales nicheuses" sur l'entité géographique 1

**ZPS « VALLEE DE LA MEUSE »**  
Codification : FR 4112008

**Cartographie**

Maitre d'ouvrage : MEUSE  
Maitre d'œuvre : Conservatoire des Sites Lorrains  
Sous-traitant : AGENCE DE L'EAU RHIN-MEUSE

Financiers : Lorraine, AGENCE DE L'EAU RHIN-MEUSE

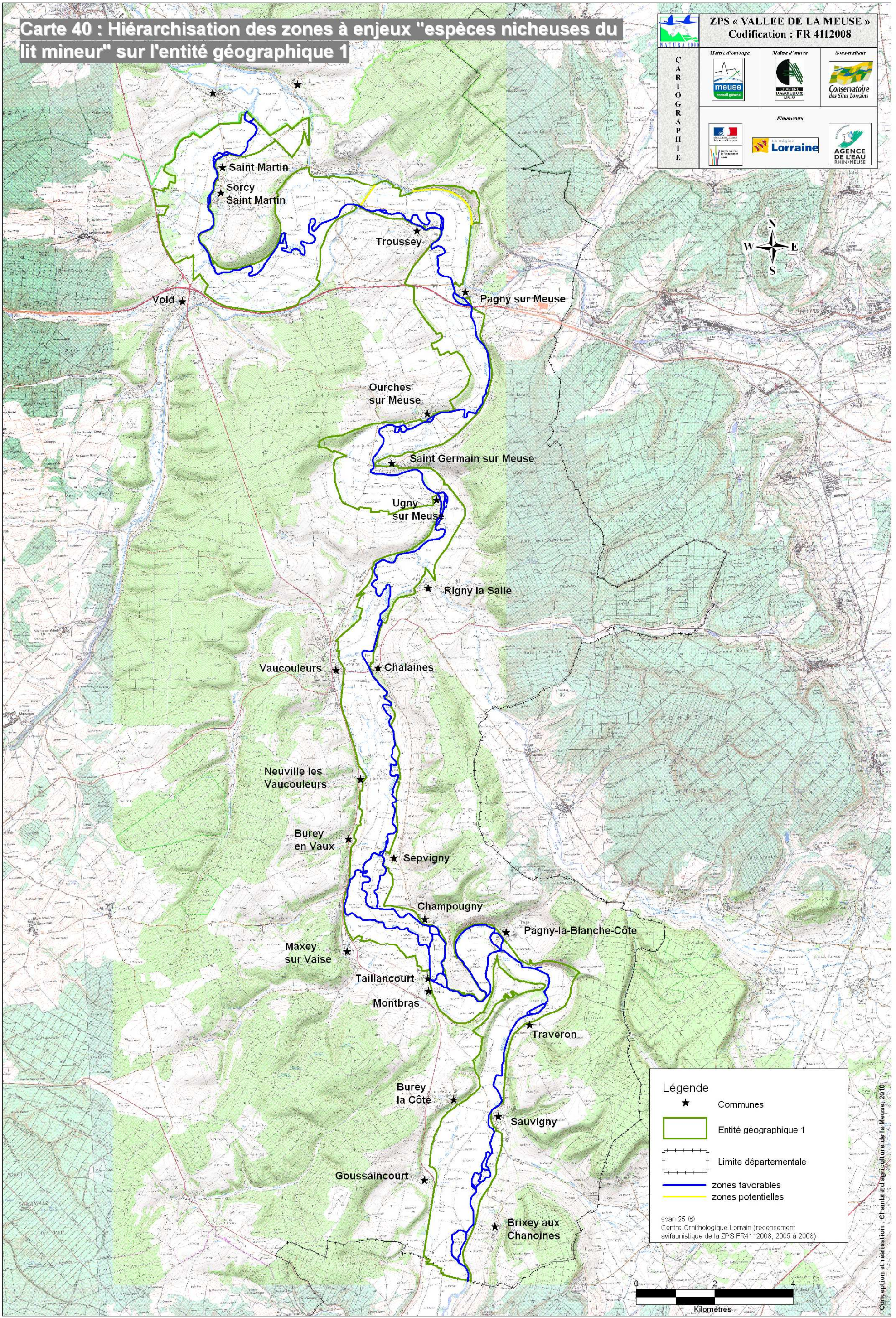


Conception et réalisation : Chambre d'agriculture de la Meuse, 2010

# Carte 40 : Hiérarchisation des zones à enjeux "espèces nicheuses du lit mineur" sur l'entité géographique 1

**ZPS « VALLEE DE LA MEUSE »**  
Codification : FR 4112008

Maitre d'ouvrage 	Maitre d'œuvre 	Sous-traitant 
Financiers		



**Légende**

- ★ Communes
- Entité géographique 1
- Limite départementale
- zones favorables
- zones potentielles

scan 25 ©  
Centre Ornithologique Lorrain (recensement avifaunistique de la ZPS FR4112008, 2005 à 2008)

Conception et réalisation : Chambre d'agriculture de la Meuse, 2010

# Carte 41 : Hiérarchisation des zones à enjeux "espèces nicheuses des milieux bocagers" sur l'entité géographique 2

**ZPS « VALLEE DE LA MEUSE »**  
Codification : FR 4112008

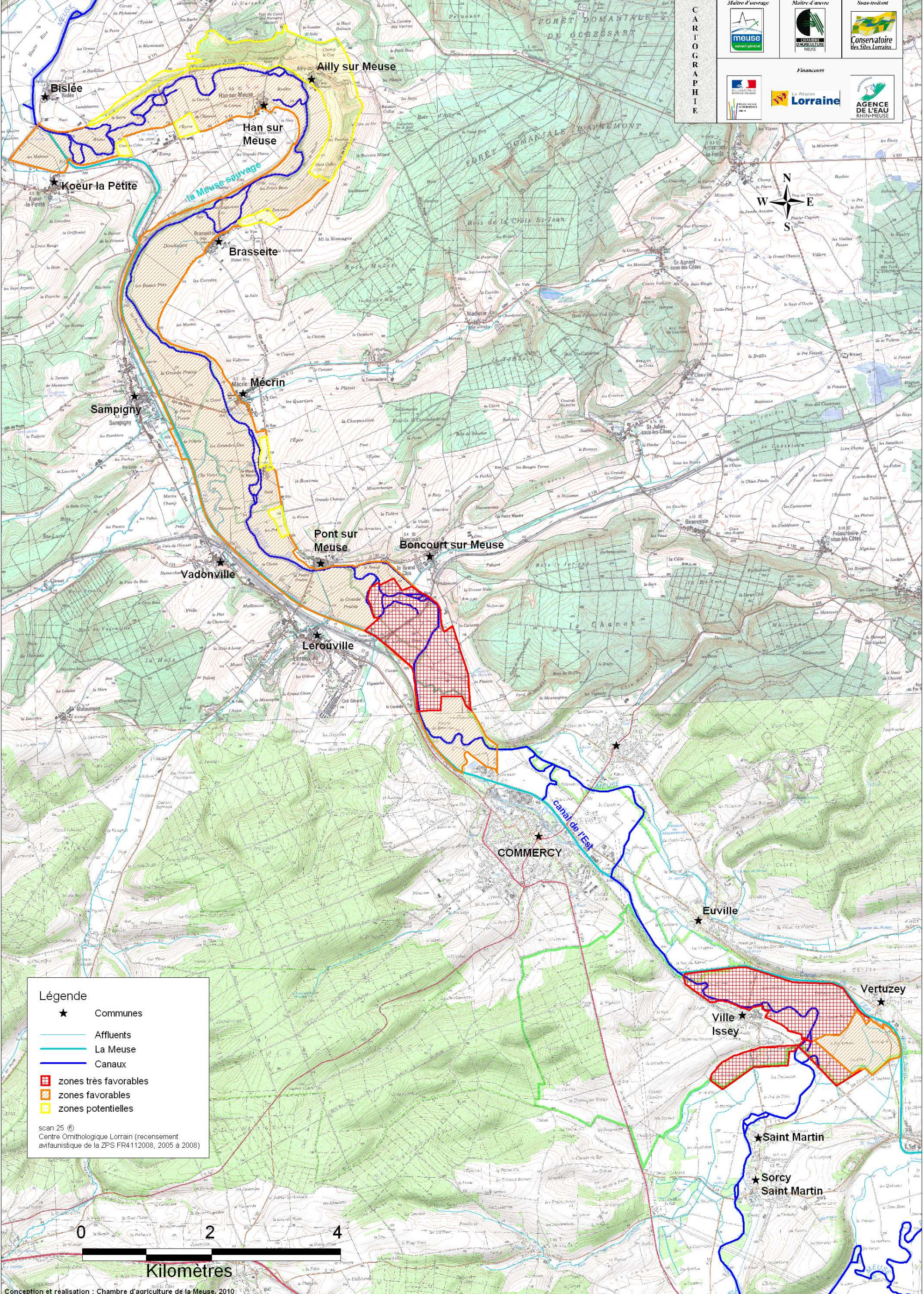
**Maitre d'ouvrage**  
meuse  
meuse  
meuse

**Maitre d'œuvre**  
meuse  
meuse  
meuse

**Sous-traitant**  
Conservatoire des Sites Lorrains

**Financiers**  
Lorraine  
AGENCE DE L'EAU RHIN-MEUSE

**CARTOGRAPHIE**



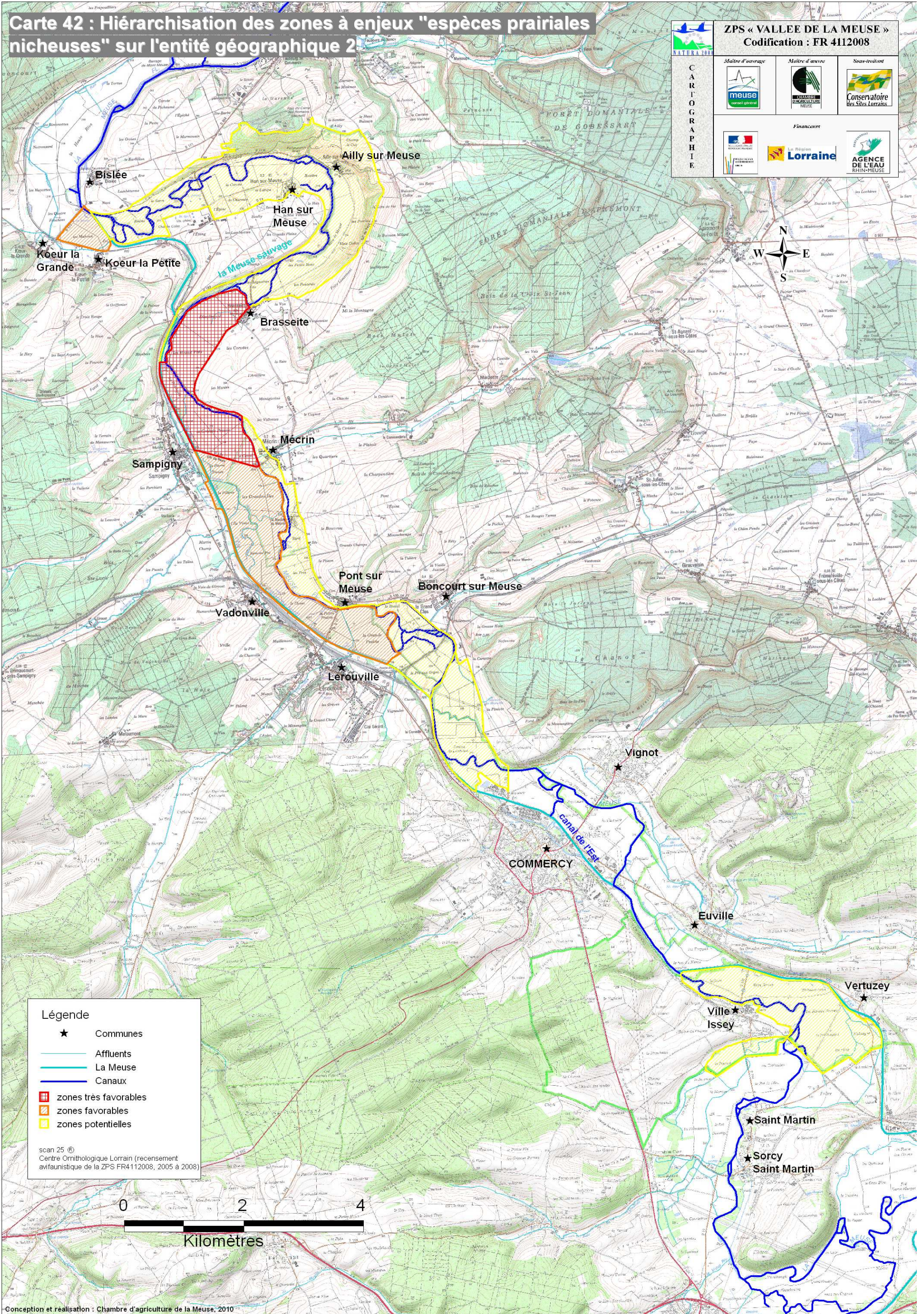
**Légende**

- ★ Communes
- Affluents
- La Meuse
- Canaux
- zones très favorables
- zones favorables
- zones potentielles

scan 25 ©  
Centre Ornithologique Lorrain (recensement  
avifaunistique de la ZPS FR4112008, 2005 à 2008)

# Carte 42 : Hiérarchisation des zones à enjeux "espèces prairiales nicheuses" sur l'entité géographique 2

CARTOGRAPHIE	ZPS « VALLEE DE LA MEUSE » Codification : FR 4112008		
	Maitre d'ouvrage 	Maitre d'œuvre 	Sub-traitant 
	Financiers 		



**Légende**

- ★ Communes
- Affluents
- La Meuse
- Canaux
- zones très favorables
- zones favorables
- zones potentielles

scan 25 ©  
Centre Ornithologique Lorrain (recensement avifaunistique de la ZPS FR4112008, 2005 à 2008)

# Carte 43 : Hiérarchisation des zones à enjeux "espèces nicheuses du lit mineur" sur l'entité géographique 2

**ZPS « VALLEE DE LA MEUSE »**  
Codification : FR 4112008

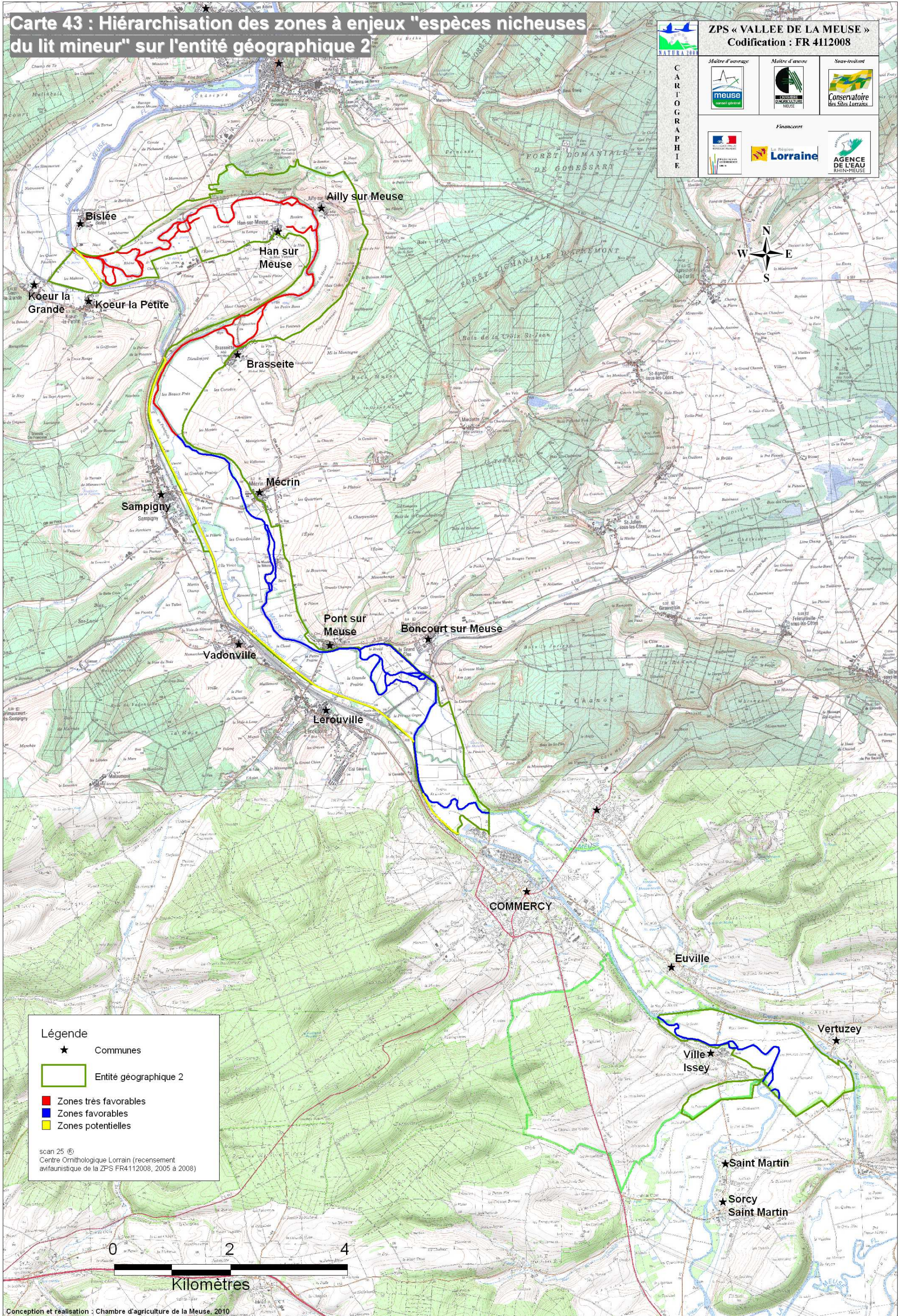
**CARTOGRAPHIE**

Maitre d'ouvrage :  meuse

Maitre d'œuvre :  MEUSE

Sous-traitant :  Conservatoire des Sites Lorrains

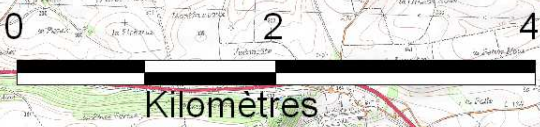
Financé par :   Lorraine  AGENCE DE L'EAU RHIN-MEUSE

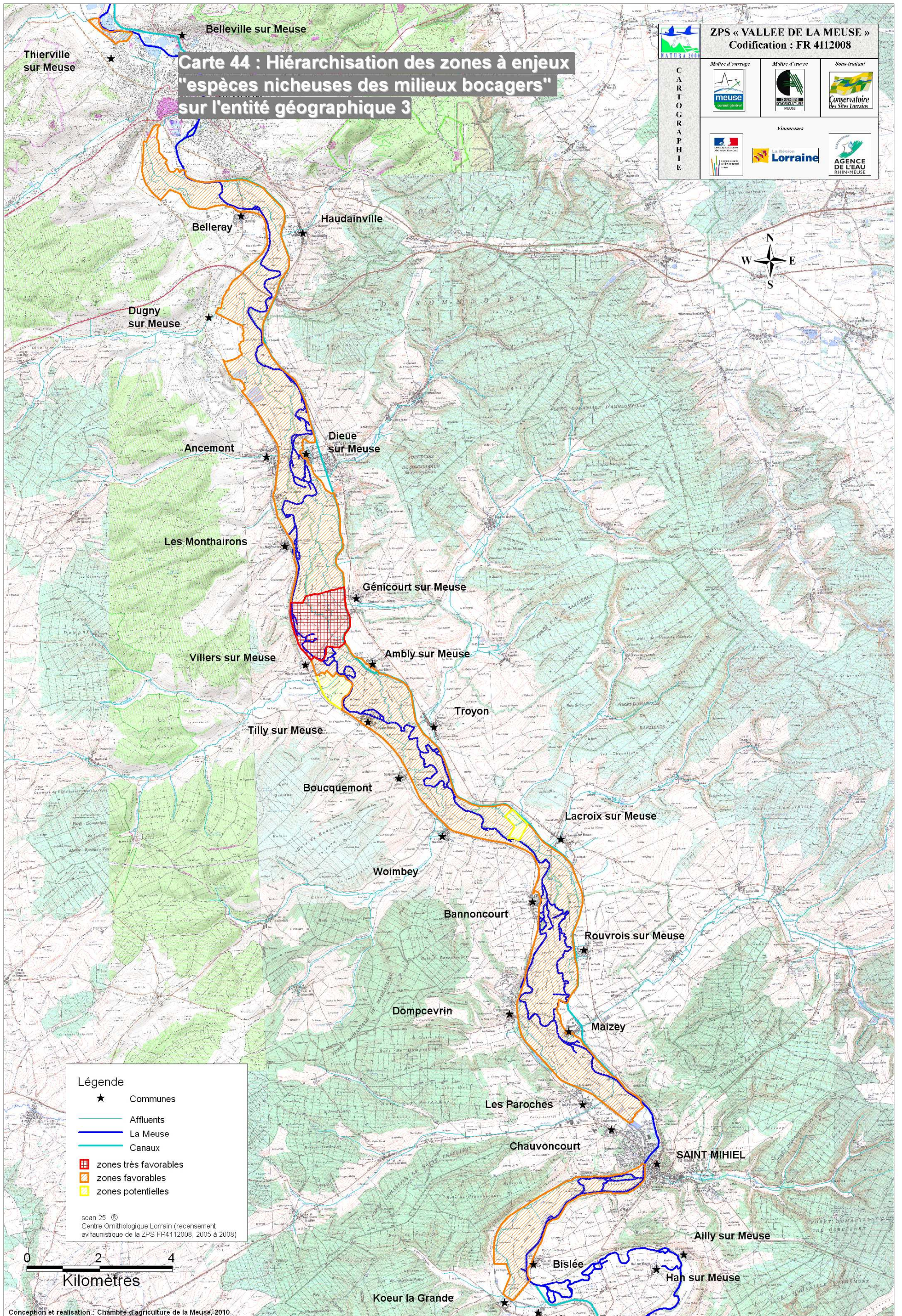


**Légende**

- ★ Communes
- Entité géographique 2
- Zones très favorables
- Zones favorables
- Zones potentielles

scan 25 ©  
Centre Ornithologique Lorrain (recensement avifaunistique de la ZPS FR4112008, 2005 à 2008)





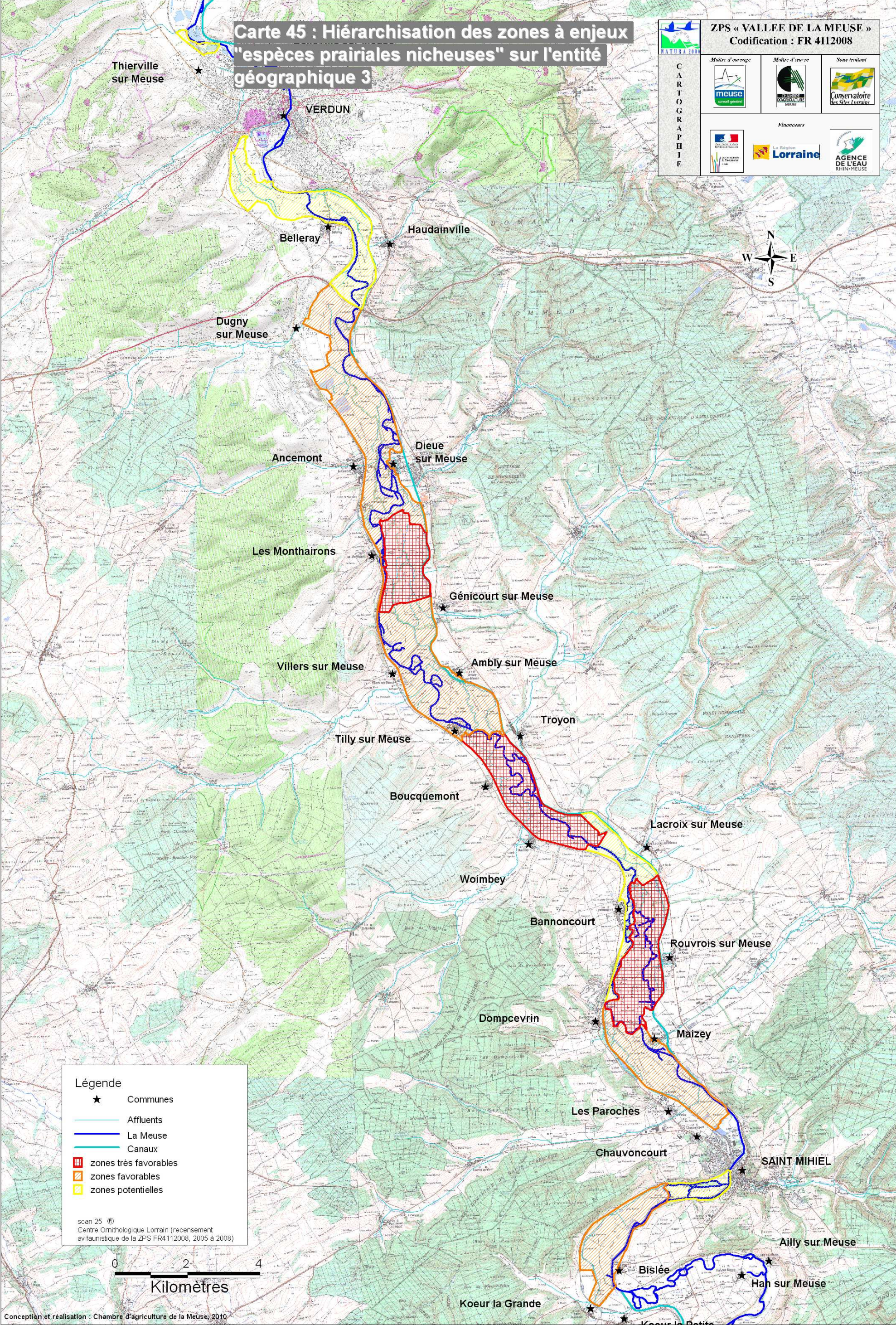
# Carte 45 : Hiérarchisation des zones à enjeux "espèces prairiales nicheuses" sur l'entité géographique 3

**ZPS « VALLEE DE LA MEUSE »**  
Codification : FR 4112008

**CARTOGRAPHIE**

Maitre d'ouvrage : meuse  
Maitre d'œuvre : AGRICULTURE MEUSE  
Sous-traitant : Conservatoire des Sites Lorrains

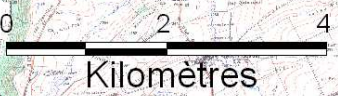
Financiers : Lorraine, AGENCE DE L'EAU RHIN-MEUSE



**Légende**

- ★ Communes
- Affluents
- La Meuse
- Canaux
- ▨ zones très favorables
- ▨ zones favorables
- ▨ zones potentielles

scan 25 ©  
Centre Ornithologique Lorrain (recensement  
avifaunistique de la ZPS FR4112008, 2005 à 2008)





# Carte 46 : Hiérarchisation des zones à enjeux "espèces nicheuses du lit mineur" sur l'entité géographique 3

**ZPS « VALLEE DE LA MEUSE »**  
Codification : FR 4112008

Maitre d'ouvrage 	Maitre d'œuvre 	Seau-traitant 
Financiers		
		

CARTOGRAPHIE



**Légende**

- ★ Communes
- Entité géographique 3
- zones très favorables
- zones favorables
- zones potentielles

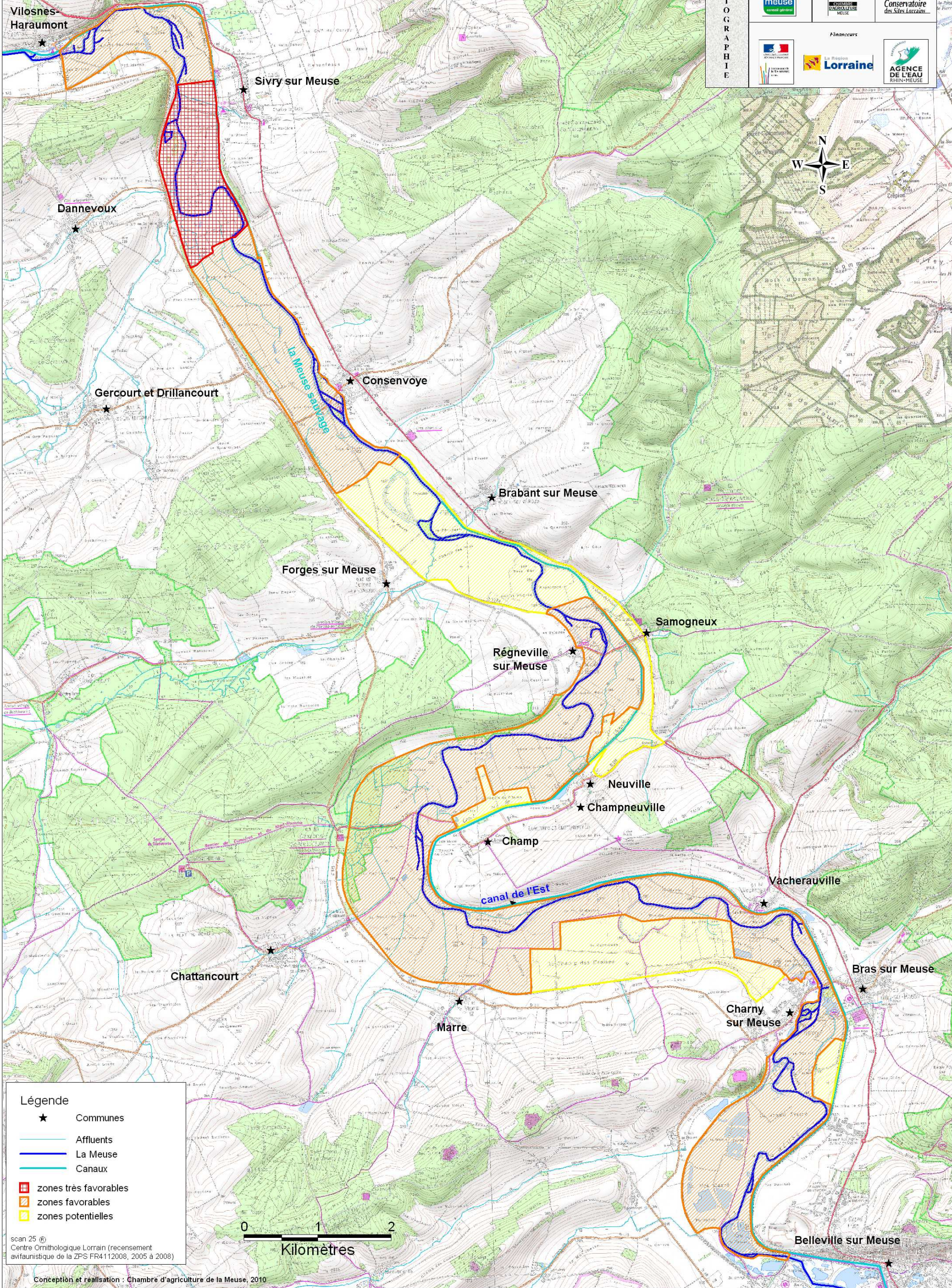
scan 25 ©  
Centre Ornithologique Lorrain (recensement avifaunistique de la ZPS FR4112008, 2005 à 2008)



# Carte 47 : Hiérarchisation des zones à enjeux "espèces nicheuses des milieux bocagers" sur l'entité géographique 4

**ZPS « VALLEE DE LA MEUSE »**  
Codification : FR 4112008

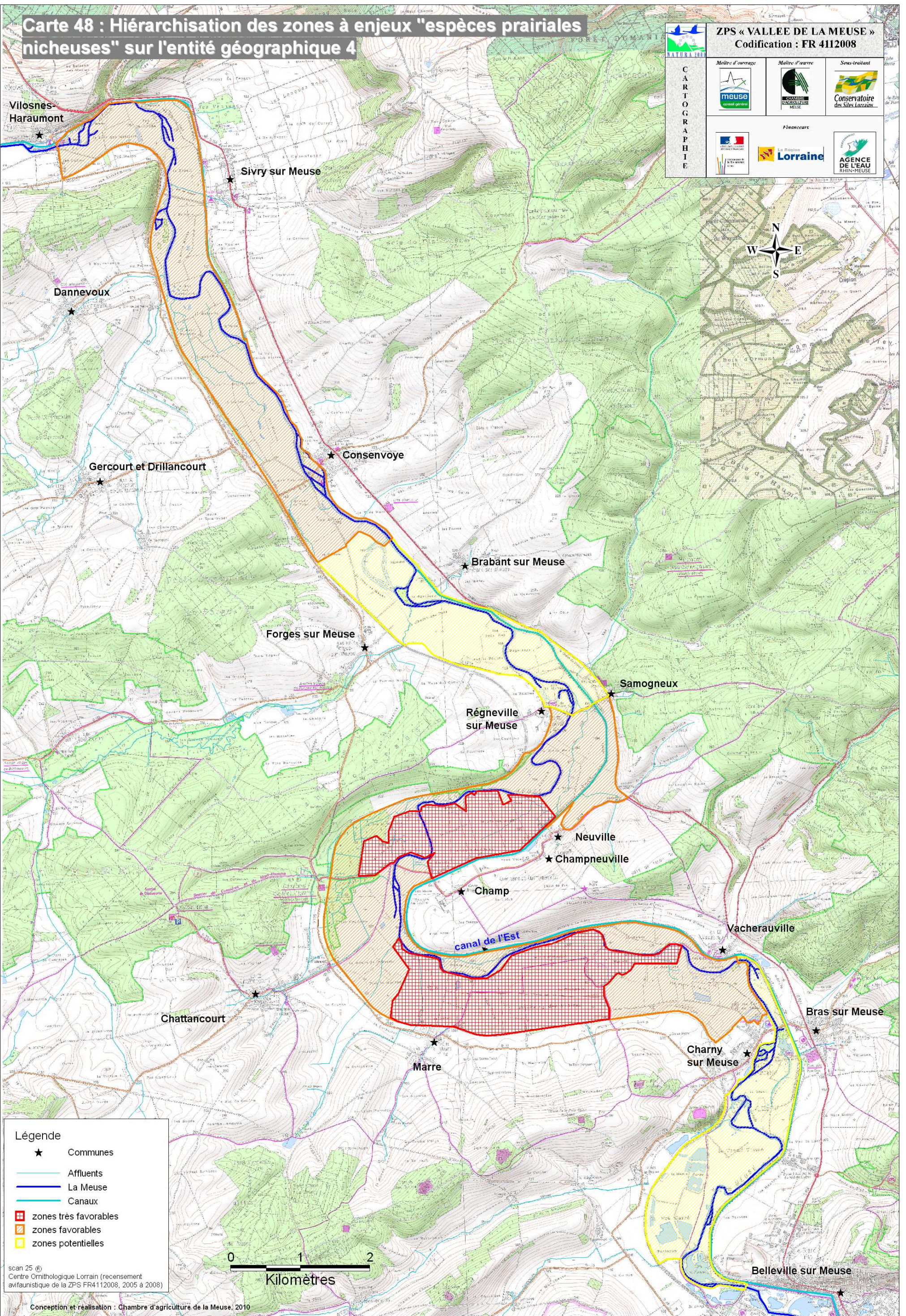
<b>Maitre d'ouvrage</b> meuse conservatoire national général	<b>Maitre d'oeuvre</b> CHAMBRE D'AGRICULTURE MEUSE	<b>Sous-traitant</b> Conservatoire des Sites Lorrains
<b>Financiers</b>		
LE MINISTRE DE L'AGRICULTURE, DE LA PÊCHE ET DE LA FORÊT	La Région Lorraine	AGENCE DE L'EAU RHIN-MEUSE



# Carte 48 : Hiérarchisation des zones à enjeux "espèces prairiales nicheuses" sur l'entité géographique 4

**ZPS « VALLEE DE LA MEUSE »**  
Codification : FR 4112008

<b>Maitre d'ouvrage</b> meuse conseil général	<b>Maitre d'œuvre</b> CHAMBRE D'AGRICULTURE DE LA MEUSE	<b>Sous-traitant</b> Conservatoire des Sites Lorrains
<b>Financiers</b>		
LE DÉPARTEMENT DE LA MEUSE	La Région Lorraine	AGENCE DE L'EAU RHIN-MEUSE



- Légende**
- ★ Communes
  - Affluents
  - La Meuse
  - Canaux
  - ▣ zones très favorables
  - ▣ zones favorables
  - ▣ zones potentielles

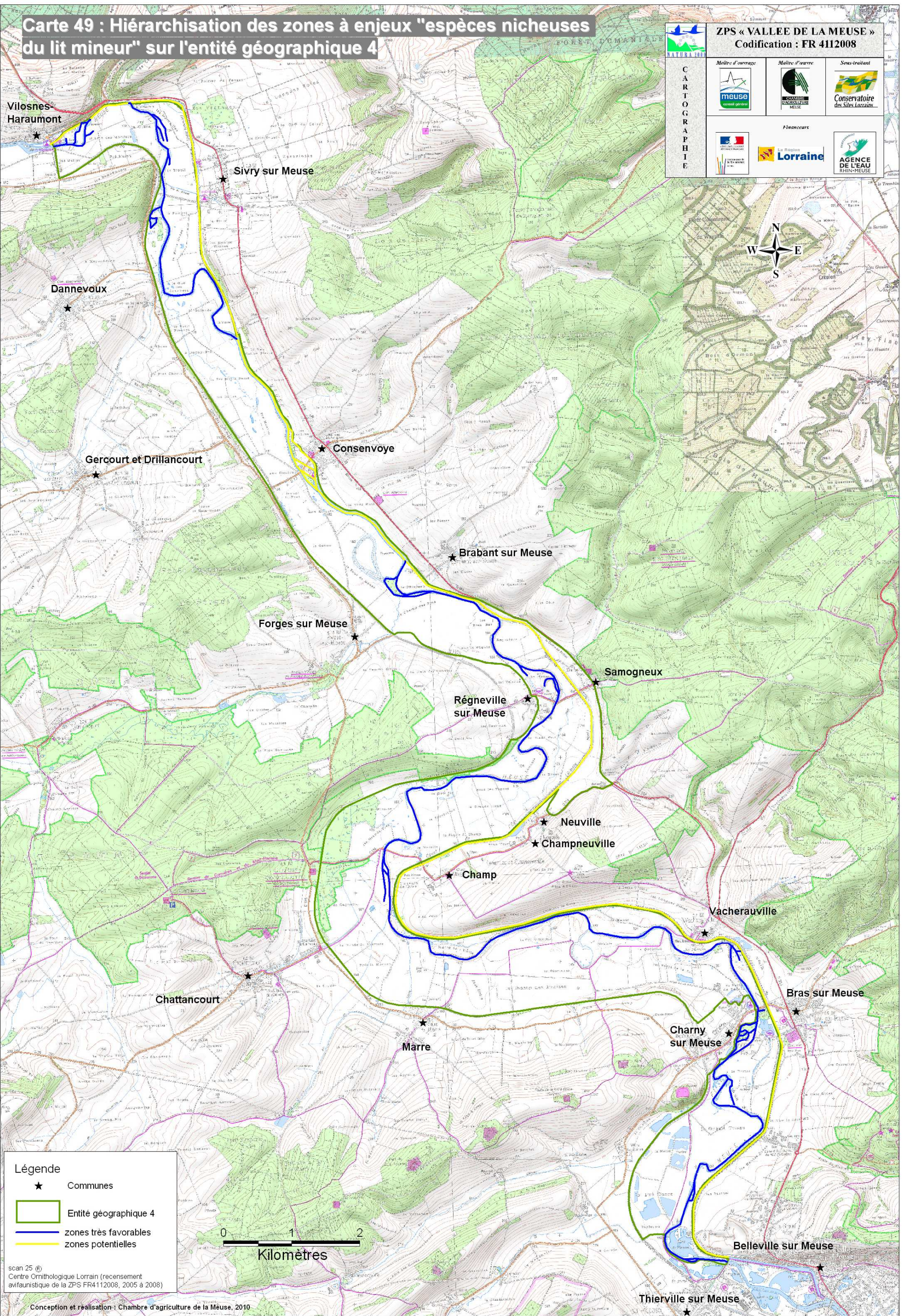
scan 25 ©  
Centre Ornithologique Lorrain (recensement avifaunistique de la ZPS FR4112008, 2005 à 2008)

Conception et réalisation : Chambre d'agriculture de la Meuse, 2010

# Carte 49 : Hiérarchisation des zones à enjeux "espèces nicheuses du lit mineur" sur l'entité géographique 4

**ZPS « VALLEE DE LA MEUSE »**  
Codification : FR 4112008

CARTOGRAPHIE	Maitre d'ouvrage	Maitre d'œuvre	Sous-traitant
	Financiers		



**Légende**

- ★ Communes
- Entité géographique 4
- zones très favorables
- zones potentielles

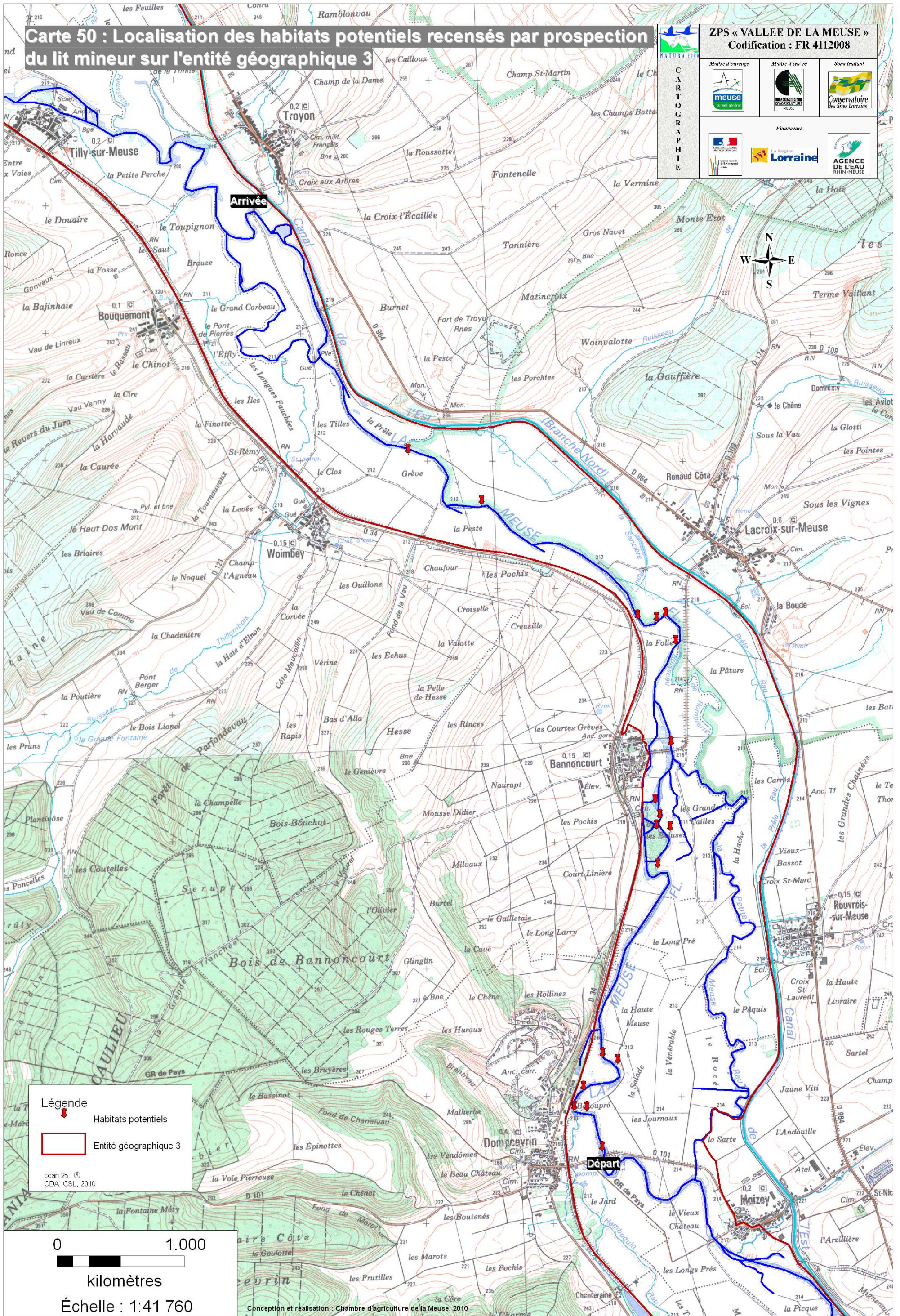
scan 25 ©  
Centre Ornithologique Lorrain (recensement avifaunistique de la ZPS FR4112008, 2005 à 2008)  
Conception et réalisation : Chambre d'agriculture de la Meuse, 2010

# Carte 50 : Localisation des habitats potentiels recensés par prospection du lit mineur sur l'entité géographique 3

**ZPS « VALLEE DE LA MEUSE »**  
Codification : FR 4112008

Maitre d'ouvrage 	Maitre d'œuvre 	Sous-traitant 
Financière 		

CARTOGRAPHIE



**Légende**

- Habitats potentiels
- Entité géographique 3

scan 25 ©  
CDA, CSL, 2010

0 1.000  
kilomètres  
Échelle : 1:41 760

Conception et réalisation : Chambre d'agriculture de la Meuse, 2010