



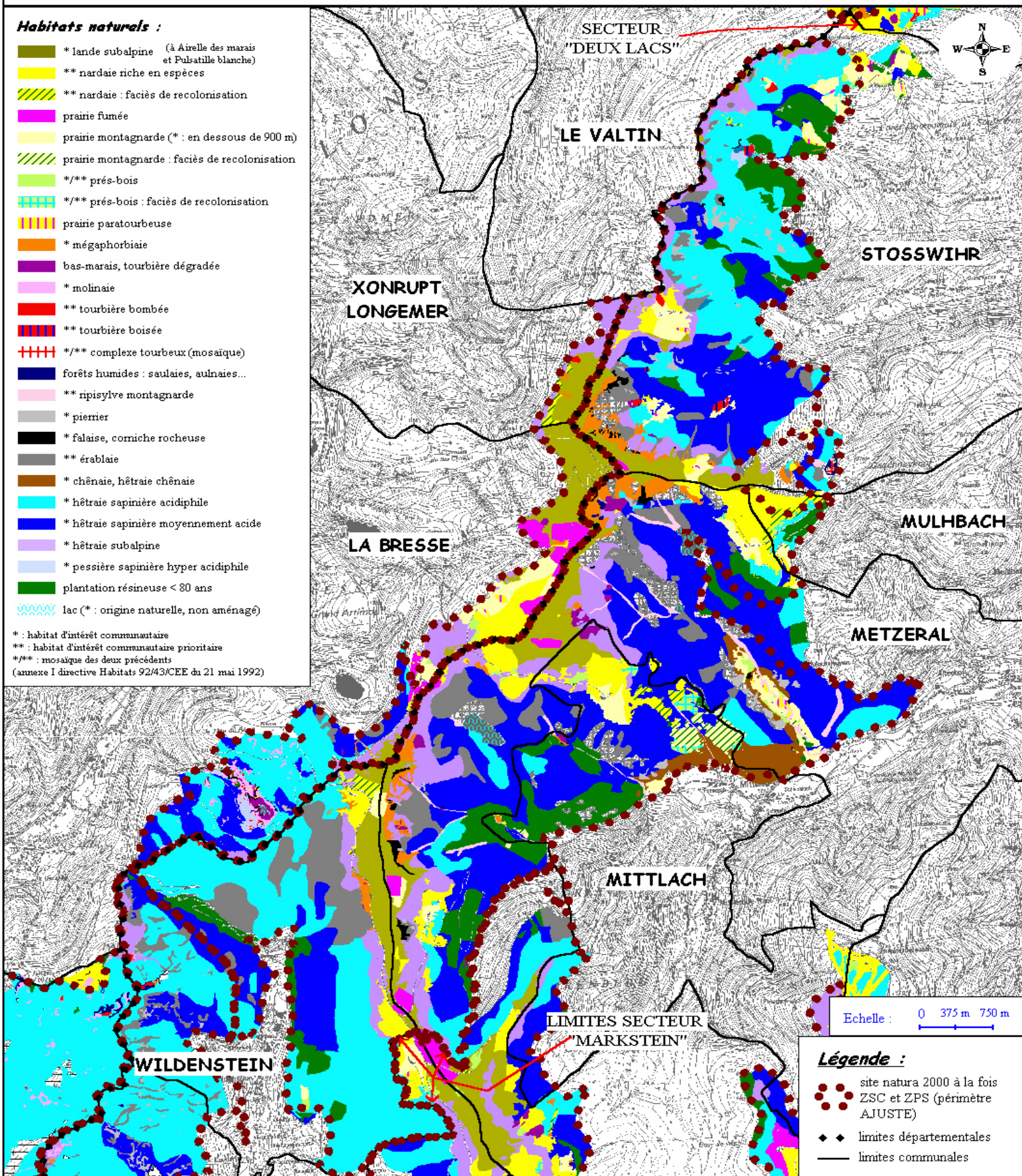
# Habitats naturels : secteur Hohneck



## Habitats naturels :

- \* lande subalpine (à Airelle des marais et Pulsatille blanche)
- \*\* nardaie niche en espèces
- \*\* nardaie : faciès de recolonisation
- prairie fumée
- prairie montagnarde (\* : en dessous de 900 m)
- prairie montagnarde : faciès de recolonisation
- \*/\*\* prés-bois
- \*/\*\* prés-bois : faciès de recolonisation
- prairie paratourbeuse
- \* mégaphorbiaie
- bas-marais, tourbière dégradée
- \* molinaie
- \*\* tourbière bombée
- \*\* tourbière boisée
- \*/\*\* complexe tourbeux (mosaïque)
- forêts humides : saulaies, aulnaies...
- \*\* ripisylve montagnarde
- \* pierrier
- \* falaise, corniche rocheuse
- \*\* érablaie
- \* chênaie, hêtraie chênaie
- \* hêtraie sapinière acidiphile
- \* hêtraie sapinière moyennement acide
- \* hêtraie subalpine
- \* pessière sapinière hyper acidiphile
- plantation résineuse < 80 ans
- lac (\* : origine naturelle, non aménagé)

\* : habitat d'intérêt communautaire  
 \*\* : habitat d'intérêt communautaire prioritaire  
 \*/\*\* : mosaïque des deux précédents  
 (annexe I directive Habitats 92/43/CEE du 21 mai 1992)



Echelle : 0 375 m 750 m

### Légende :

- site natura 2000 à la fois ZSC et ZPS (périmètre AJUSTE)
- limites départementales
- limites communales