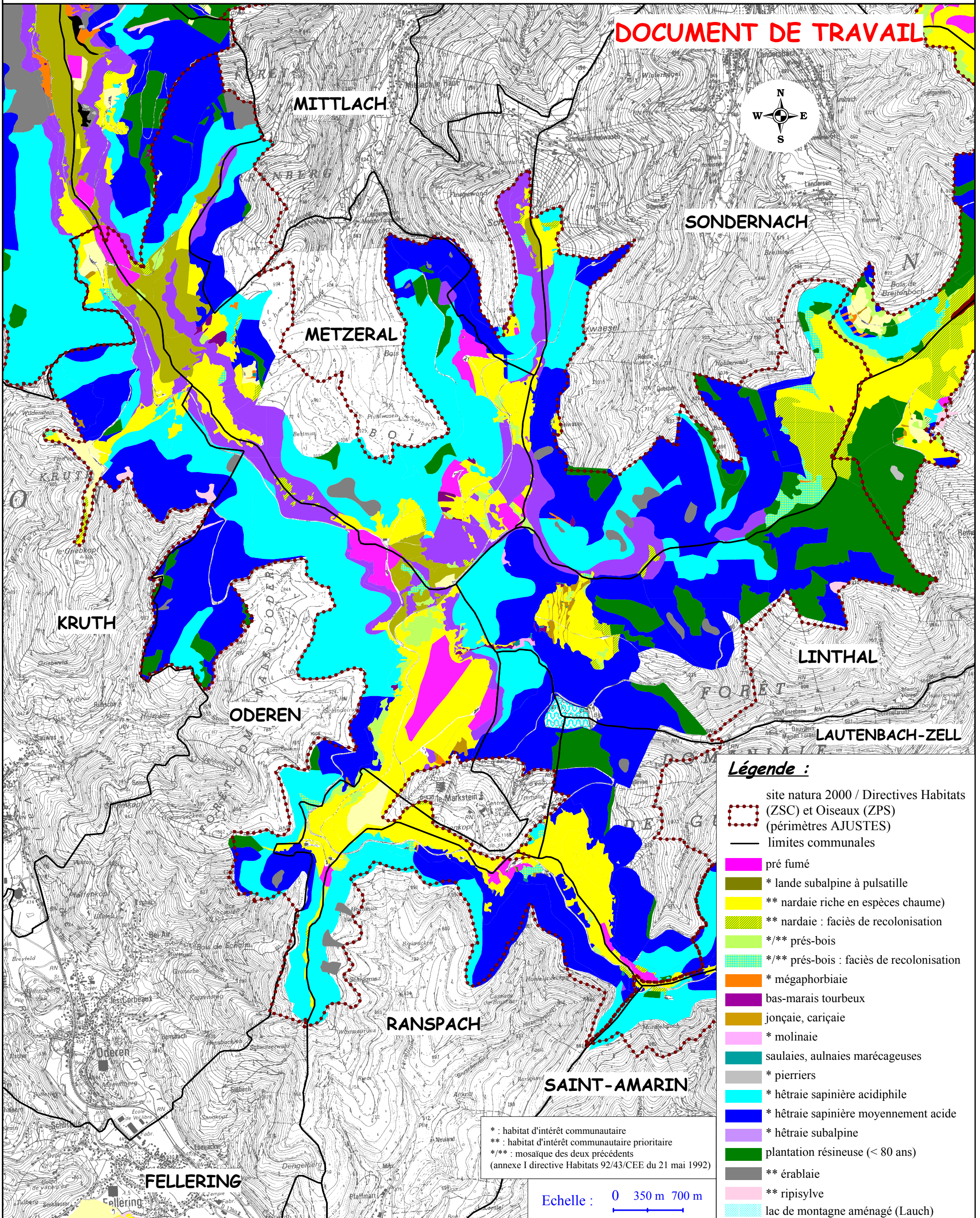




Habitats naturels : secteur Markstein



DOCUMENT DE TRAVAIL



- Légende :**
- site natura 2000 / Directives Habitats (ZSC) et Oiseaux (ZPS) (périmètres AJUSTES)
 - limites communales
 - pré fumé
 - * lande subalpine à pulsatile
 - ** nardaie riche en espèces chaume)
 - ** nardaie : faciès de recolonisation
 - */** prés-bois
 - */** prés-bois : faciès de recolonisation
 - * mégaphorbiaie
 - bas-marais tourbeux
 - jonçaie, cariçaie
 - * molinaie
 - saulaies, aulnaies marécageuses
 - * pierriers
 - * hêtraie sapinière acidiphile
 - * hêtraie sapinière moyennement acide
 - * hêtraie subalpine
 - plantation résineuse (< 80 ans)
 - ** érablaie
 - ** ripisylve
 - lac de montagne aménagé (Lauch)

* : habitat d'intérêt communautaire
 ** : habitat d'intérêt communautaire prioritaire
 */** : mosaïque des deux précédents
 (annexe I directive Habitats 92/43/CEE du 21 mai 1992)

Echelle : 0 350 m 700 m