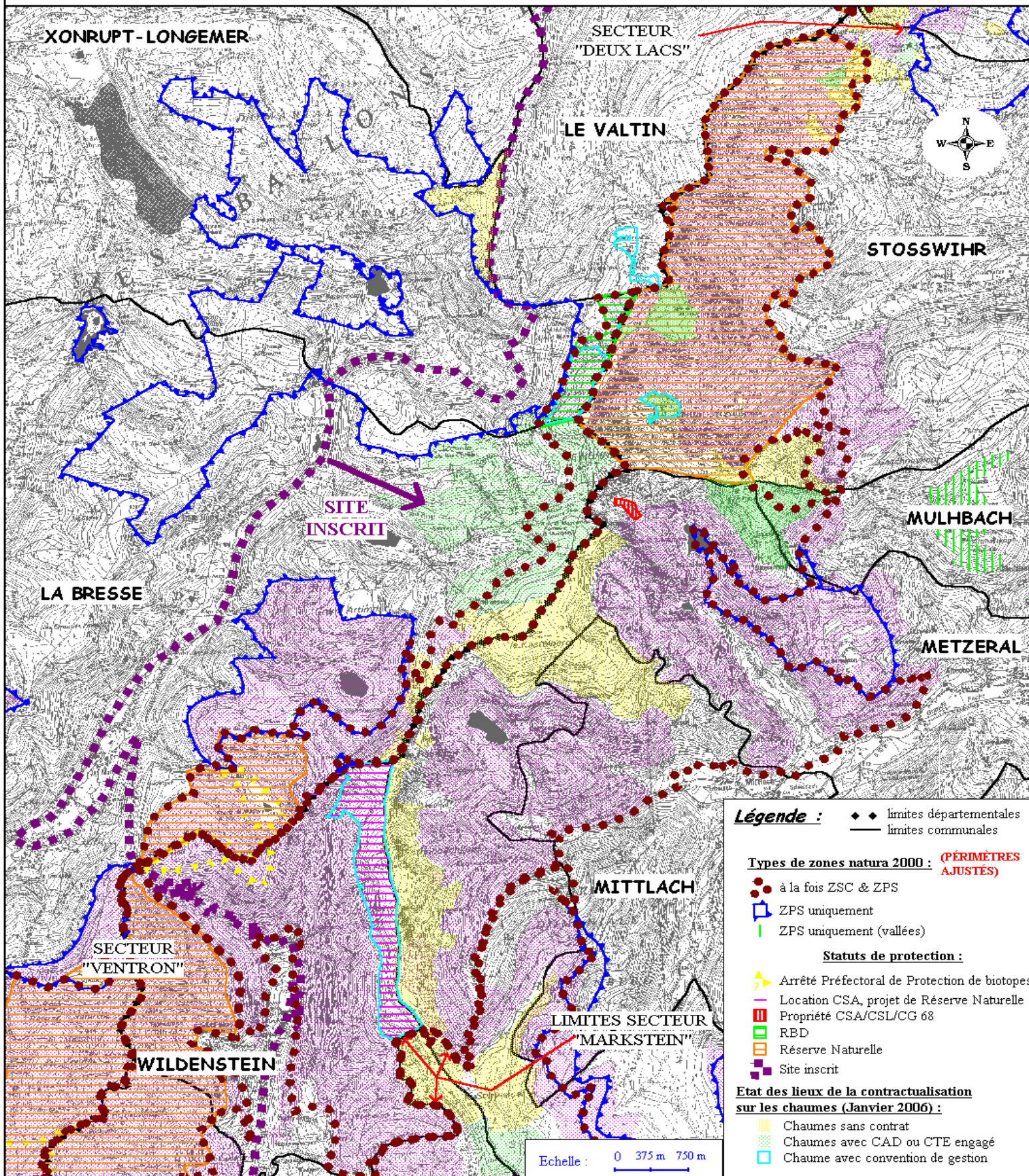




Statuts de protection, contrats de gestion : secteur Hohneck



Légende : ◆ ◆ limites départementales
 — limites communales

Types de zones natura 2000 : (PÉRIMÈTRES AJUSTÉS)

- ● à la fois ZSC & ZPS
- ZPS uniquement
- ZPS uniquement (vallées)

Statuts de protection :

- ▲ Arrêté Préfectoral de Protection de biotopes
- Location CSA, projet de Réserve Naturelle
- Propriété CSA/CSL/CG 68
- RBD
- Réserve Naturelle
- Site inscrit

Etat des lieux de la contractualisation sur les chaumes (Janvier 2006) :

- Chaumes sans contrat
- Chaumes avec CAD ou CTE engagé
- Chaume avec convention de gestion

Echelle : 0 375 m 750 m