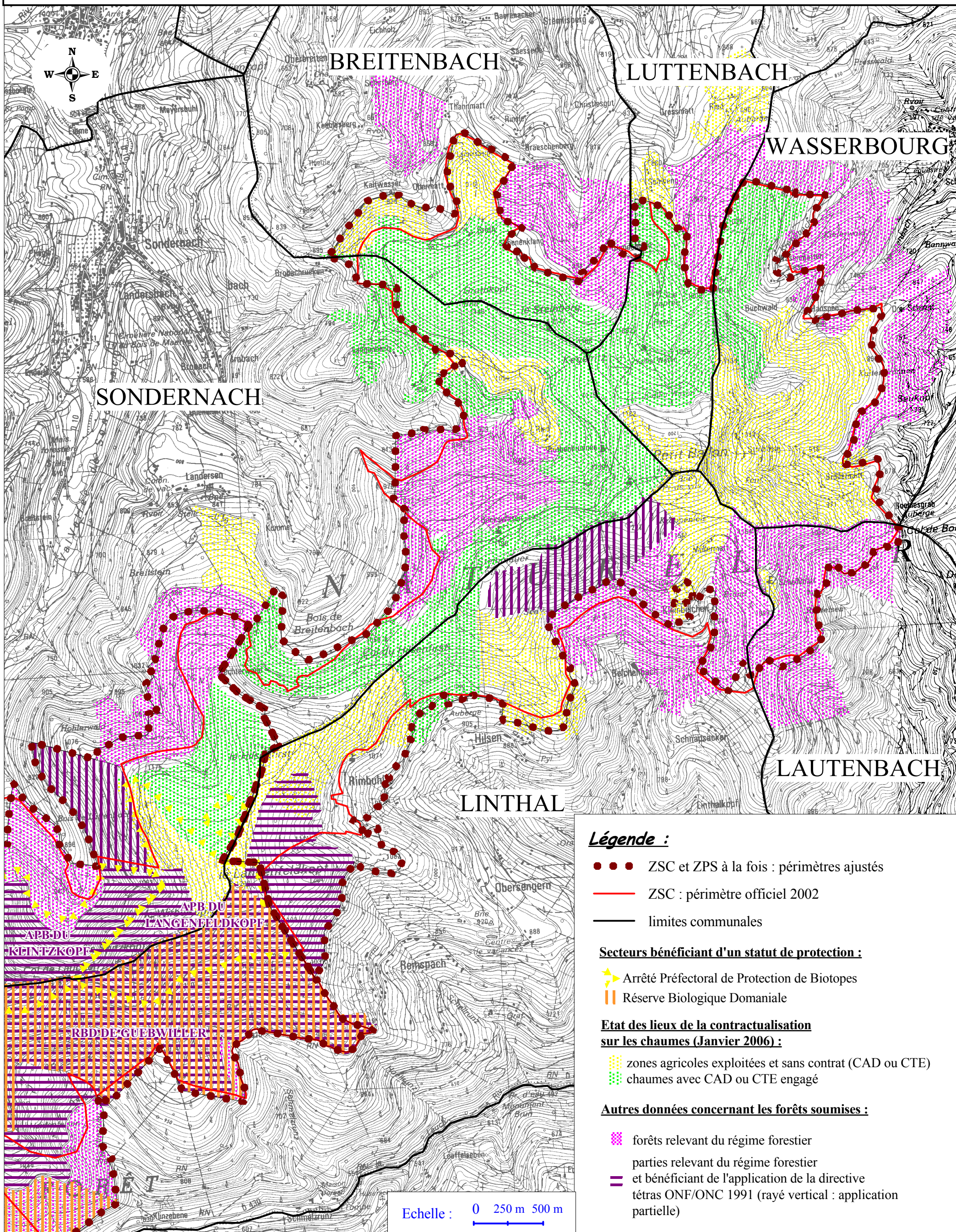




Bilan des mesures de protection contractuelles ou réglementaires : secteur Petit Ballon



Légende :

- ● ● ZSC et ZPS à la fois : périmètres ajustés
- ZSC : périmètre officiel 2002
- limites communales

Secteurs bénéficiant d'un statut de protection :

- ▲ Arrêté Préfectoral de Protection de Biotopes
- ▨ Réserve Biologique Domaniale

Etat des lieux de la contractualisation sur les chaumes (Janvier 2006) :

- ▨ zones agricoles exploitées et sans contrat (CAD ou CTE)
- ▨ chaumes avec CAD ou CTE engagé

Autres données concernant les forêts soumises :

- ▨ forêts relevant du régime forestier
- ▨ parties relevant du régime forestier et bénéficiant de l'application de la directive tétas ONF/ONC 1991 (rayé vertical : application partielle)

Echelle : 0 250 m 500 m