



## Habitats d'espèces d'intérêt communautaire : secteur Petit Ballon



### Légende :

#### Zones de présence de la Pie-grièche écorcheur (LPO, 2005 & PNRBV, 2002-2006)

- ▨ zone de présence connue
- ▩ zone de présence potentielle favorable

#### Zones de présence du Grand Tétrás (GTV, 2005) :

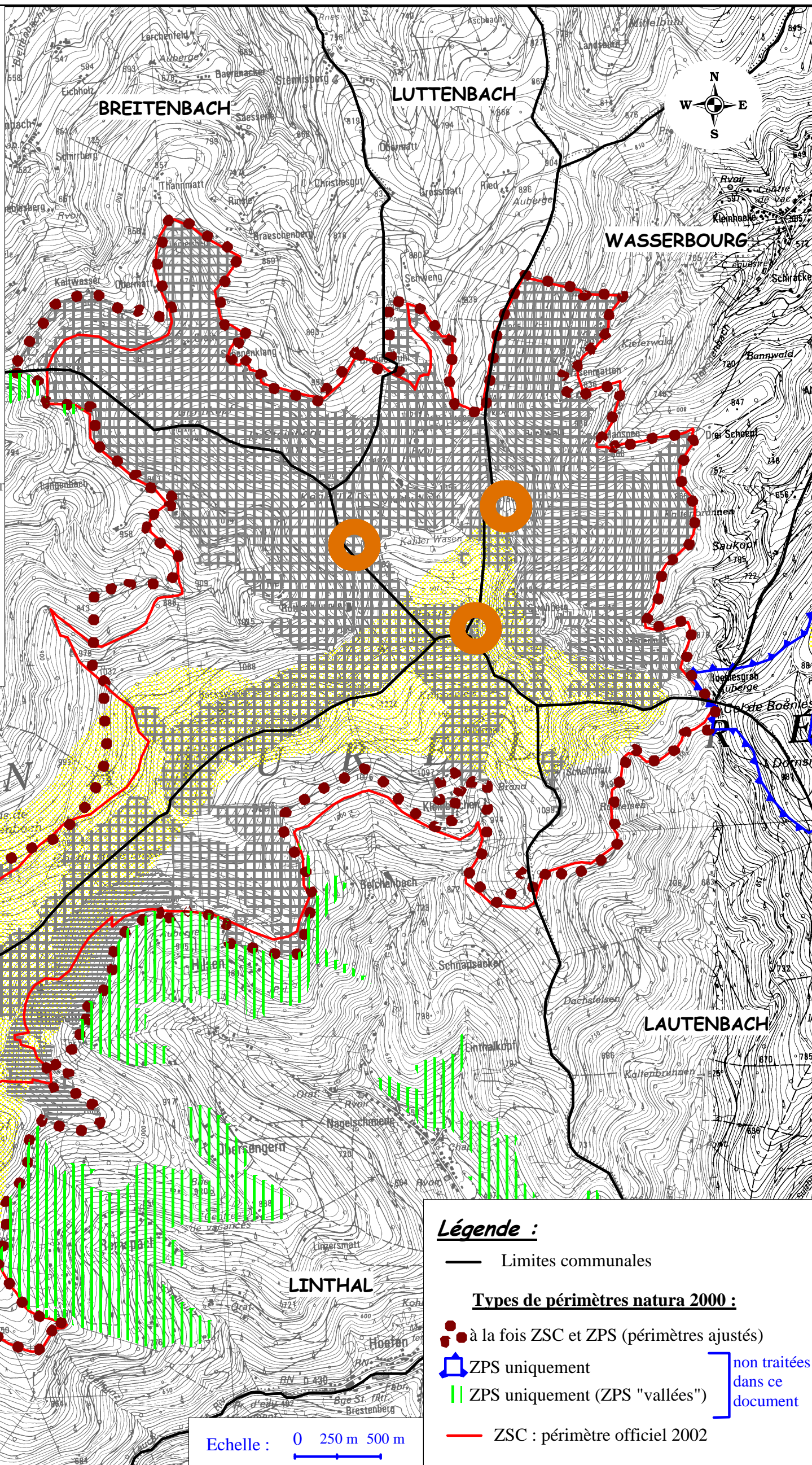
- ▨ zone de présence relictuelle actuelle et régulière (2000 - 2005) - donnée confidentielle non distinguée sur la carte
- ▩ zone de présence récente (1990) et / ou présence actuelle sporadique
- + ◻ = zone de présence ancienne (années 1975) et potentielle

#### Autres espèces concernées par natura 2000 :

- zones d'hivernage connues du Grand Murin, du Murin de Bechstein et du Verspertilion à oreilles échancrées

Remarque : le lynx, la Gélinothe des bois, les Pic noir et cendré, la Chouette de Tengmalm et la Bondrée apivore (directive Oiseaux) sont également présentes sans pouvoir délimiter exactement leur zone de présence : présence potentielle sur tout le site, notamment en forêt

Buxbaumia viridis est une mousse inféodée aux conifères pourrissants, en fond de vallon encaissé et humide. Sa présence n'est pas attestée mais l'espèce reste potentiellement présente sur le secteur natura 2000.



### Légende :

— Limites communales

#### Types de périmètres natura 2000 :

- à la fois ZSC et ZPS (périmètres ajustés)
  - ◻ ZPS uniquement
  - ▨ ZPS uniquement (ZPS "vallées")
  - ZSC : périmètre officiel 2002
- ] non traitées dans ce document