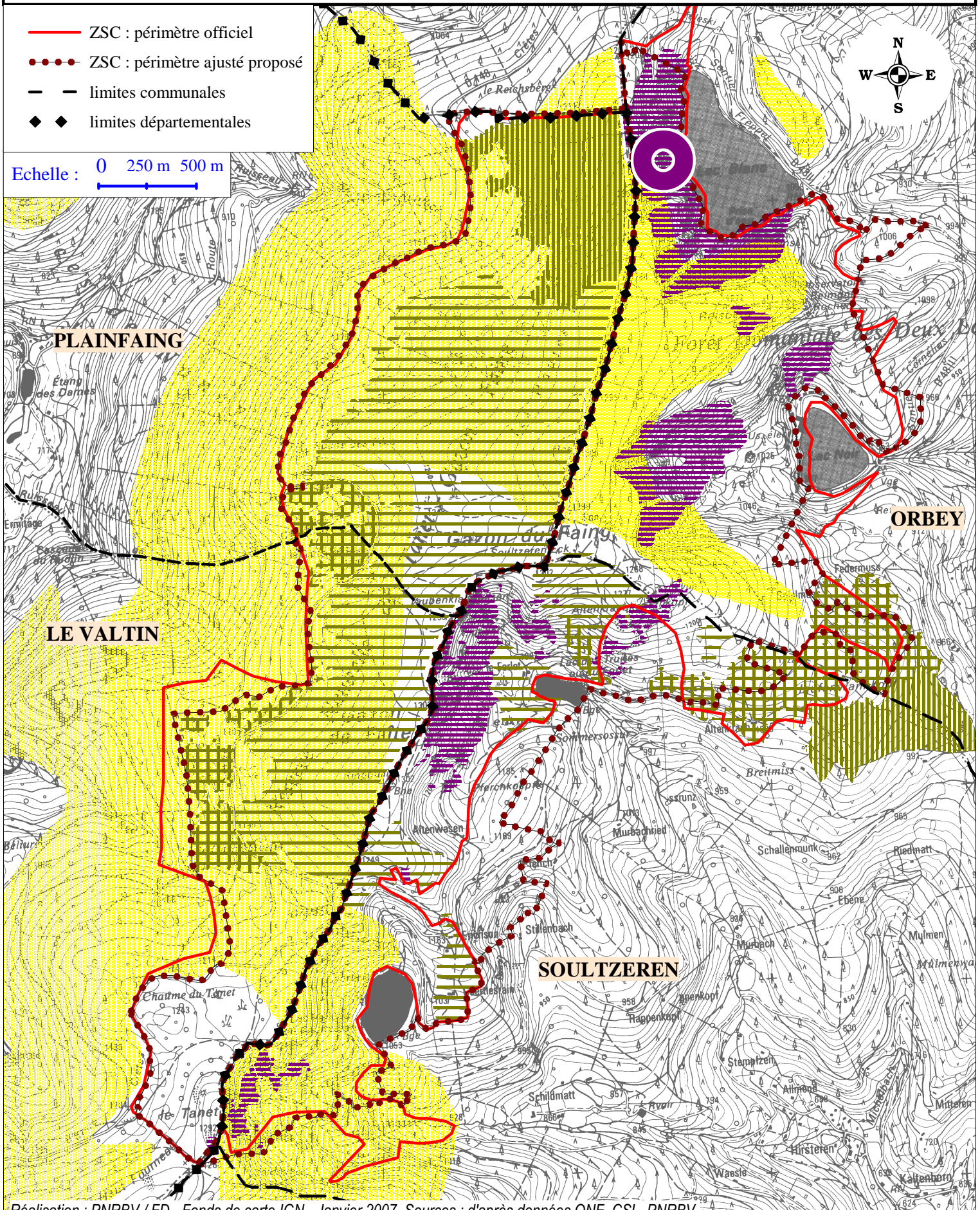







## Habitats d'espèces d'intérêt communautaire : secteur Tanet - Deux Lacs

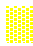




## ***Légende de la carte sur les Habitats d'espèce d'intérêt communautaire :***



### **Habitat de la Pie-Grièche écorcheur :**

- |   |                                  |   |
|---|----------------------------------|---|
|  | Habitat potentiel, favorable     | (PNRBV, LPO, 2005)                        |
|  | Habitat potentiel, peu favorable | Données renseignées uniquement sur la ZPS |
|  | Zone de présence actuelle        | proche de la ZSC concernée                |

### **Zones de présence du Grand Tétrás (GTV, 2005) :**

-  zone de présence relictuelle actuelle et régulière (2000 - 2005) - donnée confidentielle non distinguée sur la carte
-  zone de présence récente (1990) et / ou présence actuelle sporadique
-  = zone de présence ancienne (années 1975) et potentielle

### **Autres espèces concernées par natura 2000 :**

-  zones à corniches rocheuses avec nidification régulière du Faucon pèlerin (LPO, PNRBV, 2005)
-  zones de corniches rocheuses potentiellement favorables au Grand Duc et au Faucon pèlerin

Remarque : le Lynx (directive Habitats), la G  linotte des bois, le Pic noir, la Chouette de Tengmalm, la Chouette chev  chette et la Bondr  e apivore (directive Oiseaux) sont   galement pr  sentes sans pouvoir d  limiter exactement leur zone de pr  sence.

Buxbaumia viridis est une mousse inf  od  e aux conif  res pourrissants, en fond de vallon encaiss   et humide. Sa pr  sence n'est pas attest  e mais l'esp  ce reste potentiellement pr  sente sur ce secteur.