



Direction
départementale
des Territoires
Haut-Rhin



DOCUMENT D'OBJECTIFS du site Natura 2000

“ Sundgau, région des étangs ”

Atlas cartographique

Site n° Fr 4201811

Octobre 2012



Maître d’Ouvrage : Etat – Direction Départementale des Territoires du Haut-Rhin

Opérateur : Conseil Aménagement Espace Ingénierie

Rédacteur du document : Dominique OBERTI

SOMMAIRE DES CARTES

CARTE 1A A 1B : PERIMETRE INITIAL DU SITE FR 4201811 « SUNDGAU, REGION DES ETANGS »

CARTE 2 : CARTES D’ASSEMBLAGE

CARTES A1 A A5 : OCCUPATION DU SOL

CARTES B1 A B5 : HABITATS D’INTERET COMMUNAUTAIRE

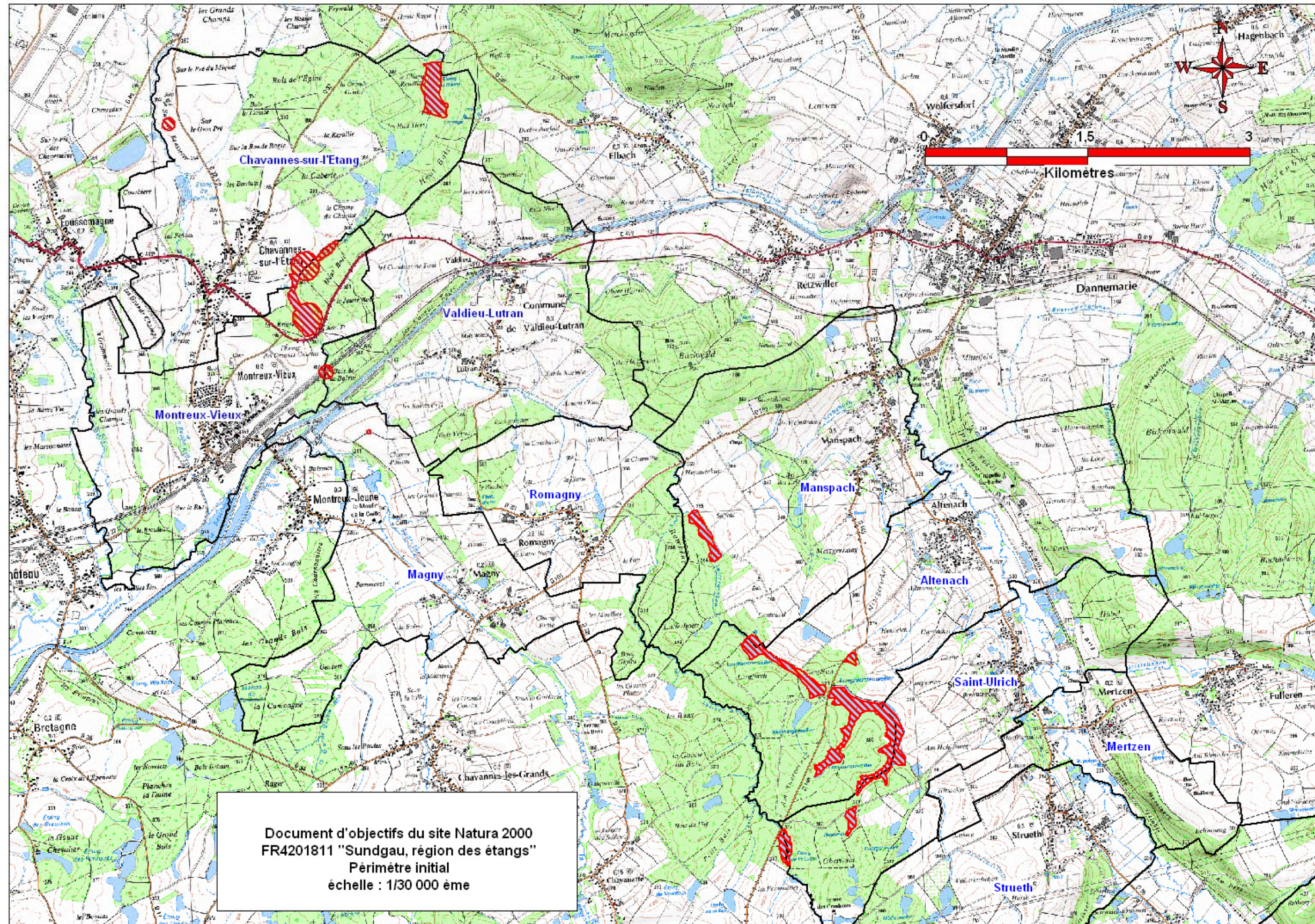
CARTES C1 A C5 : ESPECES ET HABITATS D’ESPECES, D’INTERET COMMUNAUTAIRE

CARTE D1 A D5 : ETAT DE CONSERVATION DES HABITATS ET ESPECES D’INTERET COMMUNAUTAIRE

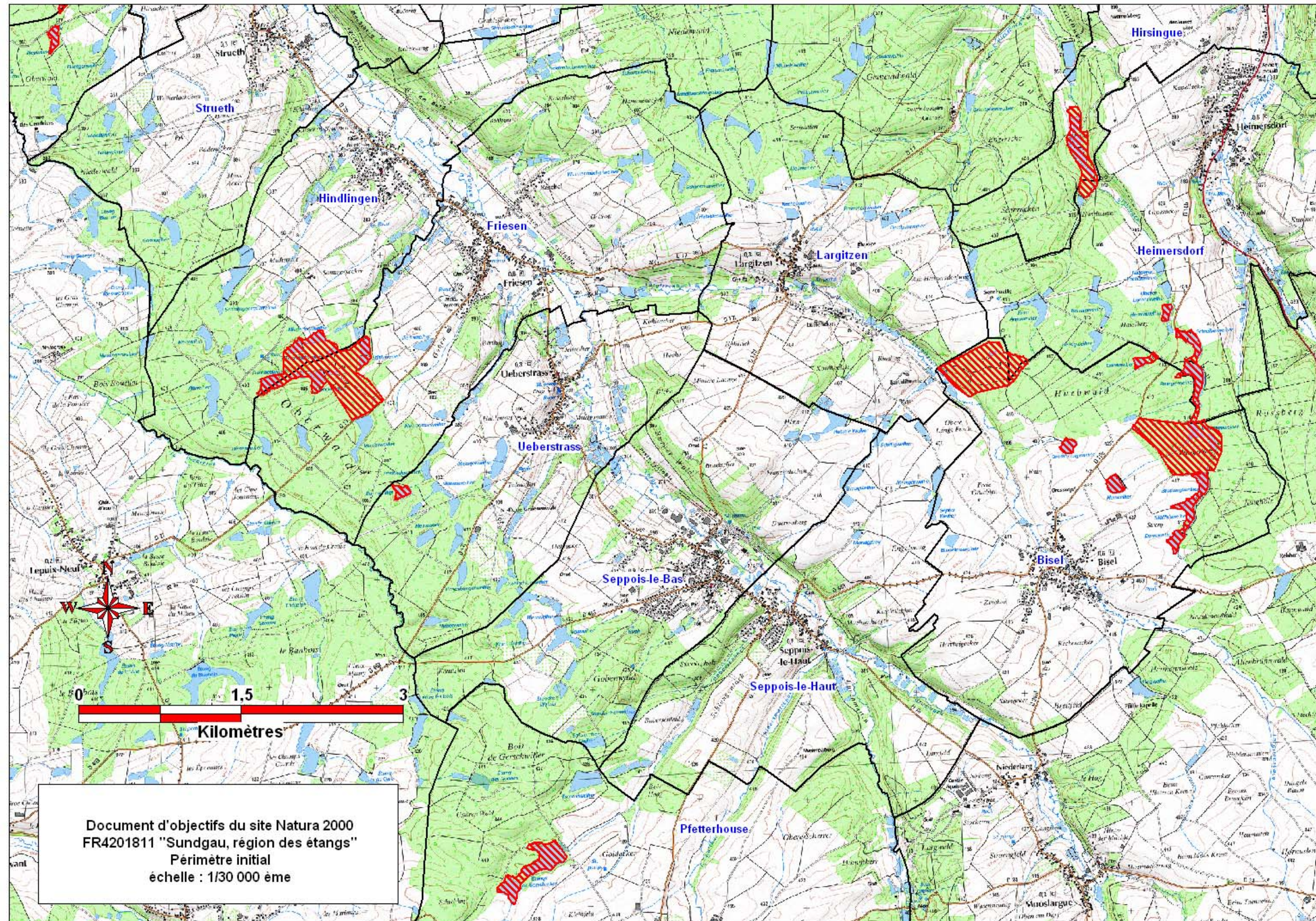
CARTE E1 A E5: ACTIONS CONTRACTUELLES DE GESTION DES HABITATS



CARTE 1A : PERIMETRE INITIAL DU SITE FR 4201811 « SUNDGAU, REGION DES ETANGS »



CARTE 1B : PERIMETRE INITIAL DU SITE FR 4201811 « SUNDGAU, REGION DES ETANGS »



CARTE 2 : CARTES D'ASSEMBLAGE DU SITE FR 4201811 « SUNDGAU, REGION DES ETANGS »

