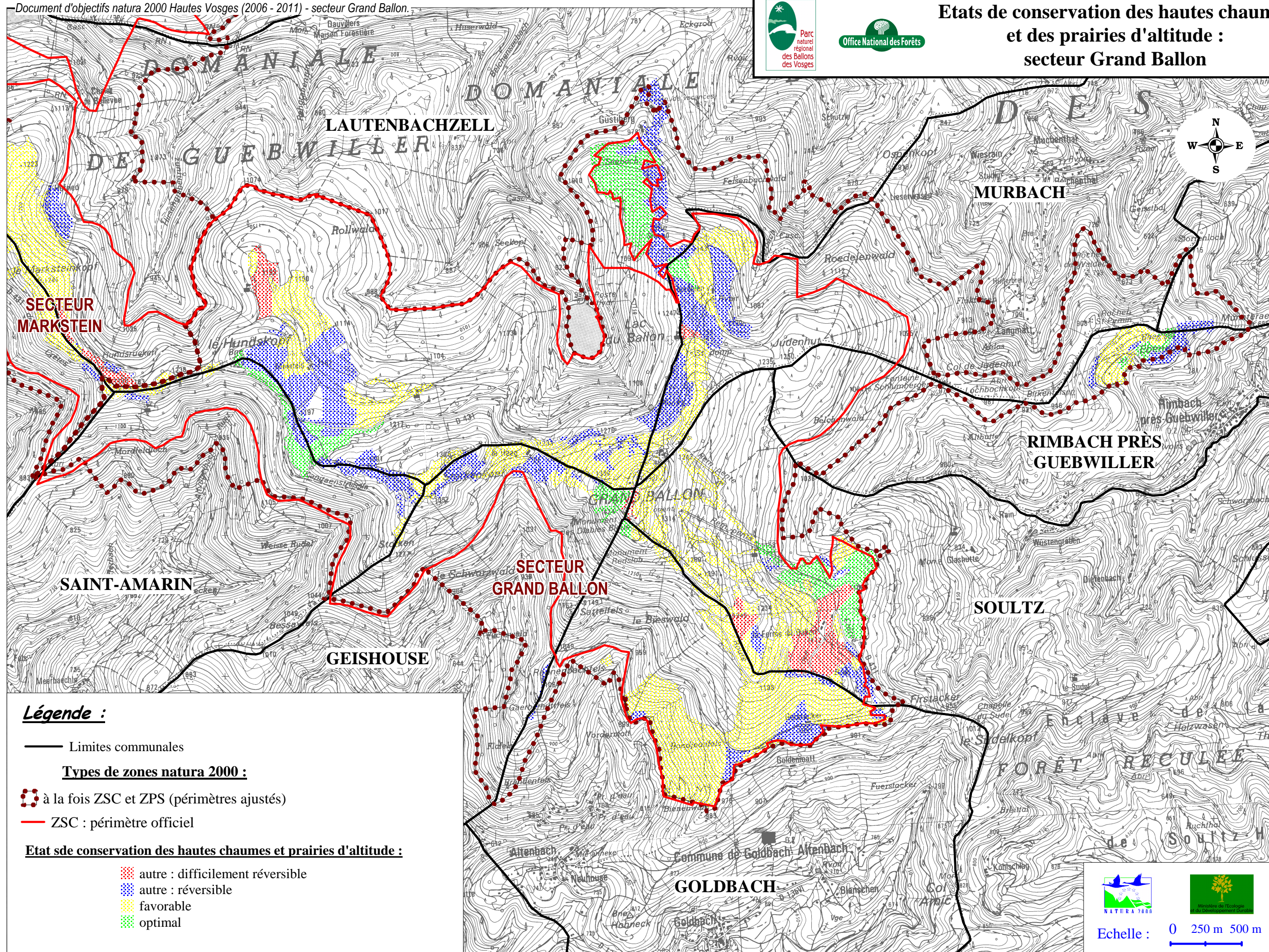




Etats de conservation des hautes chaumes et des prairies d'altitude : secteur Grand Ballon



Légende :

— Limites communales

Types de zones natura 2000 :

- à la fois ZSC et ZPS (périmètres ajustés)
- ZSC : périmètre officiel

Etat sde conservation des hautes chaumes et prairies d'altitude :

- autre : difficilement réversible
- autre : réversible
- favorable
- optimal



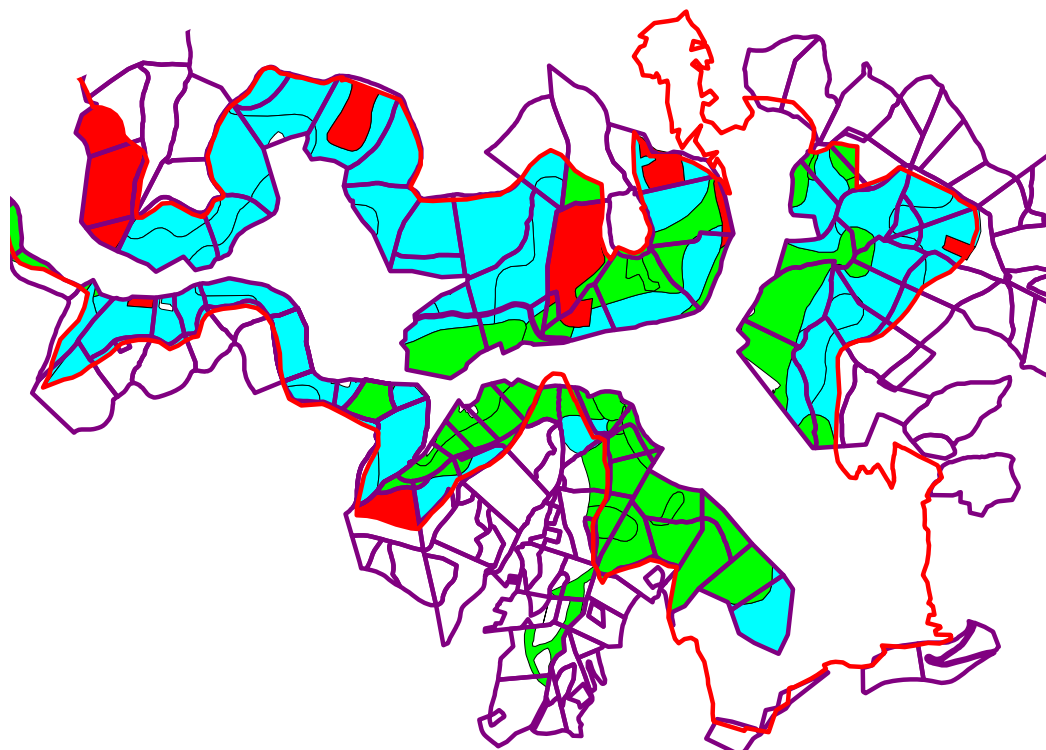
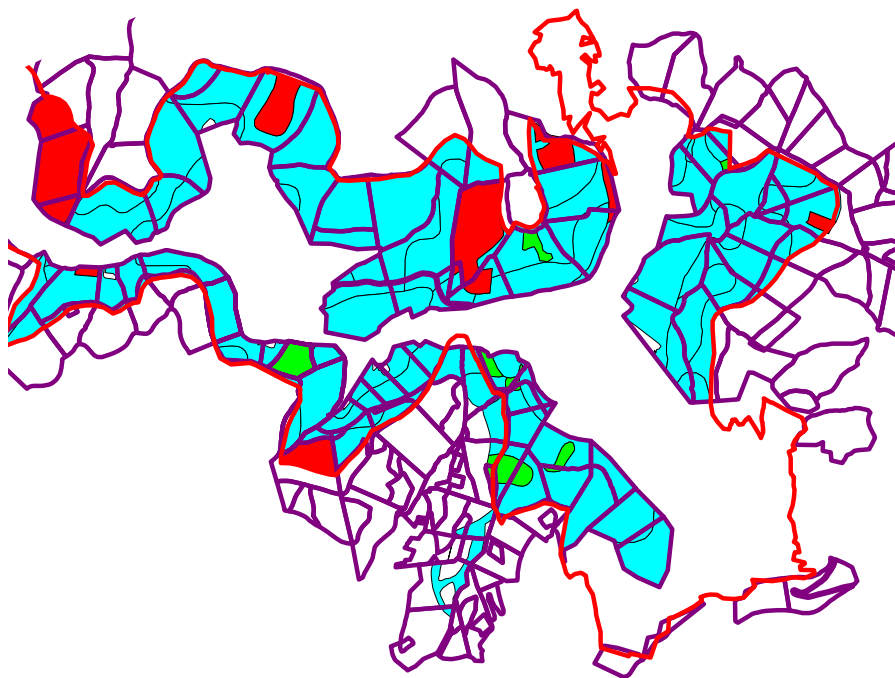
Echelle : 0 250 m 500 m



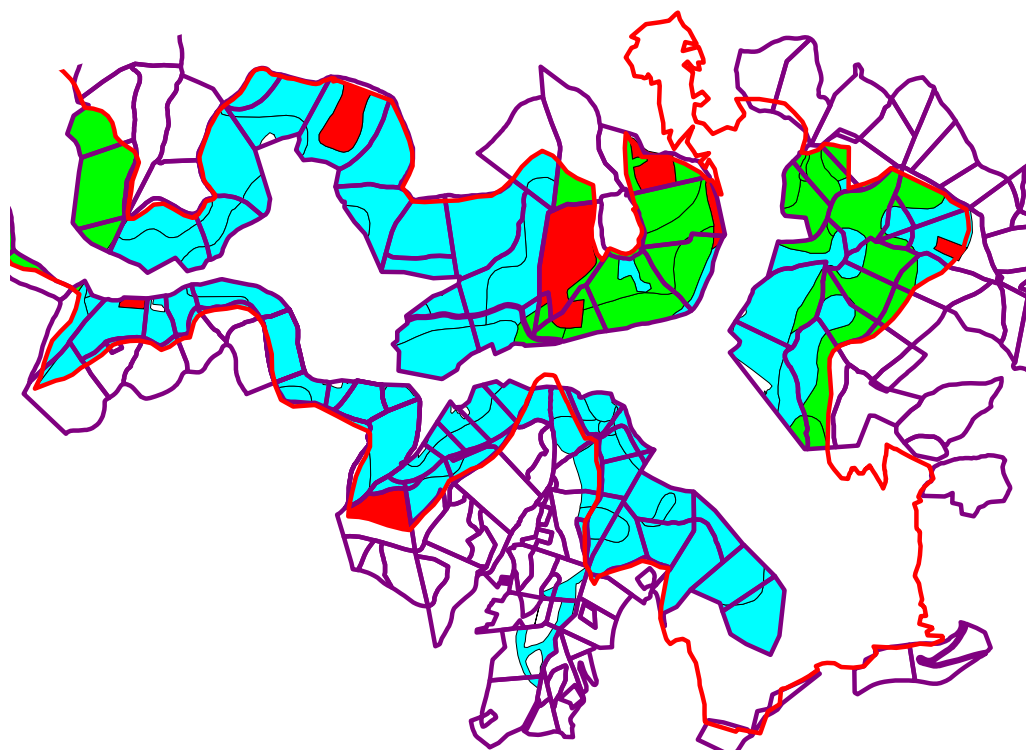
Etat de conservation des habitats forestiers : secteur Grand Ballon



INDICE BIODIVERSITÉ





INDICE STRUCTURE






INDICE FONCTIONNALITÉ

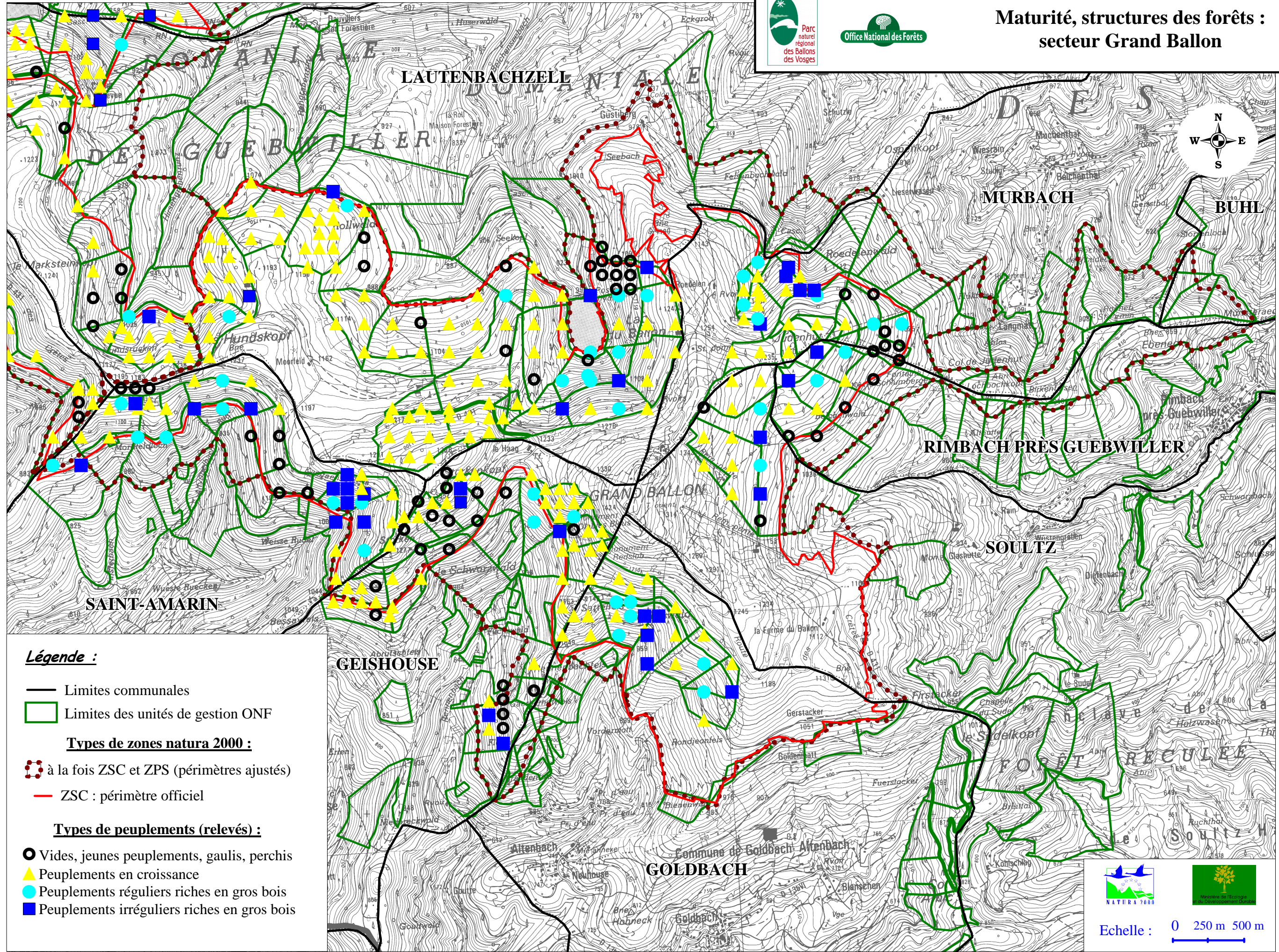
Légende :

-  ZSC Hautes-Vosges (périmètre officiel)
-  Unités de gestion en forêt soumise

Etats de conservation des habitats forestiers :

-  favorable
-  mauvais
-  optimal

Echelle : 0 500 m 1 km



Légende :

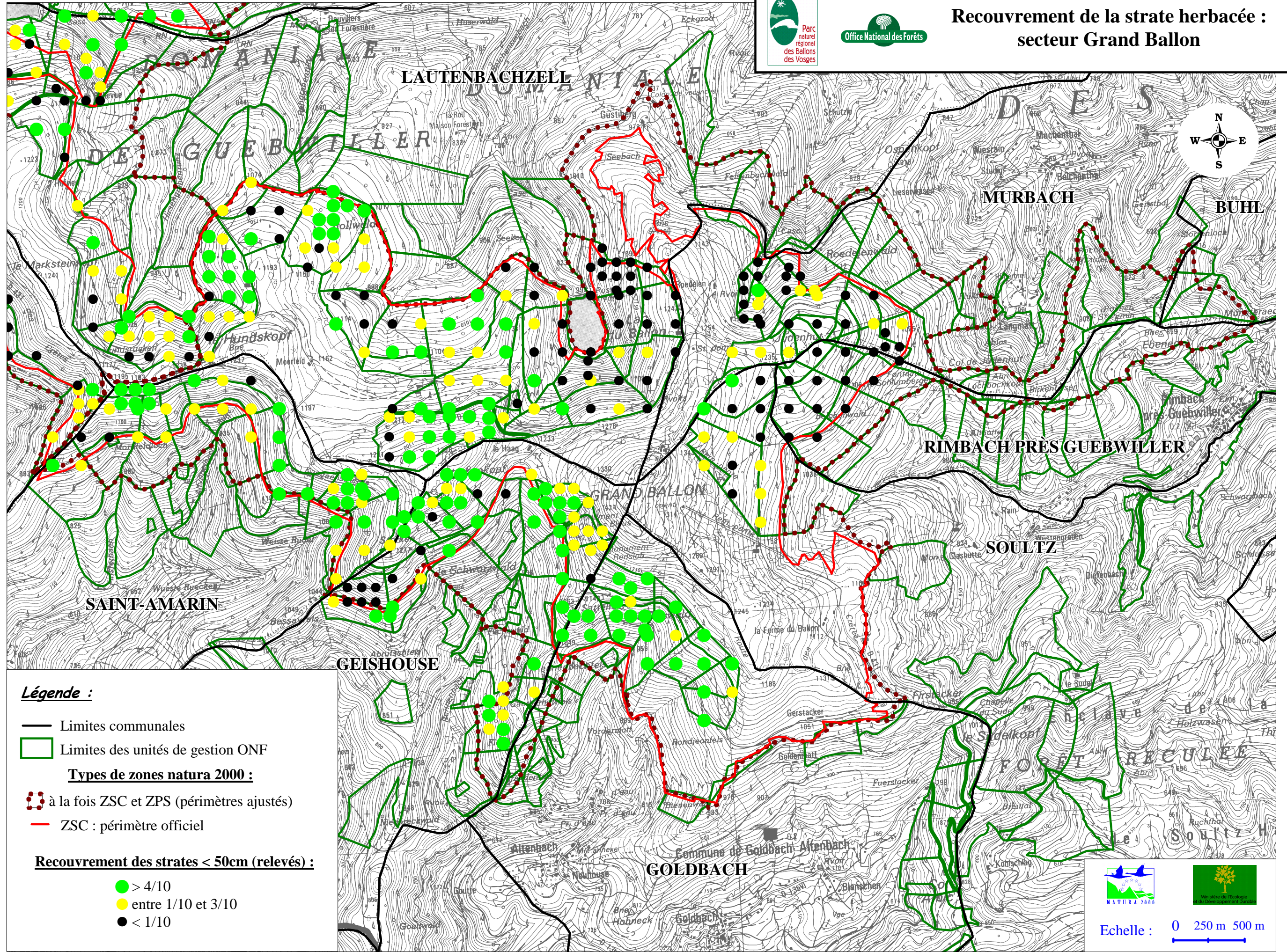
- Limites communales
- Limites des unités de gestion ONF

Types de zones natura 2000 :

- ◻ à la fois ZSC et ZPS (périmètres ajustés)
- ZSC : périmètre officiel

Types de peuplements (relevés) :

- Vides, jeunes peuplements, gaulis, perchis
- ▲ Peuplements en croissance
- Peuplements réguliers riches en gros bois
- Peuplements irréguliers riches en gros bois



Légende :

- Limites communales
- Limites des unités de gestion ONF

Types de zones natura 2000 :

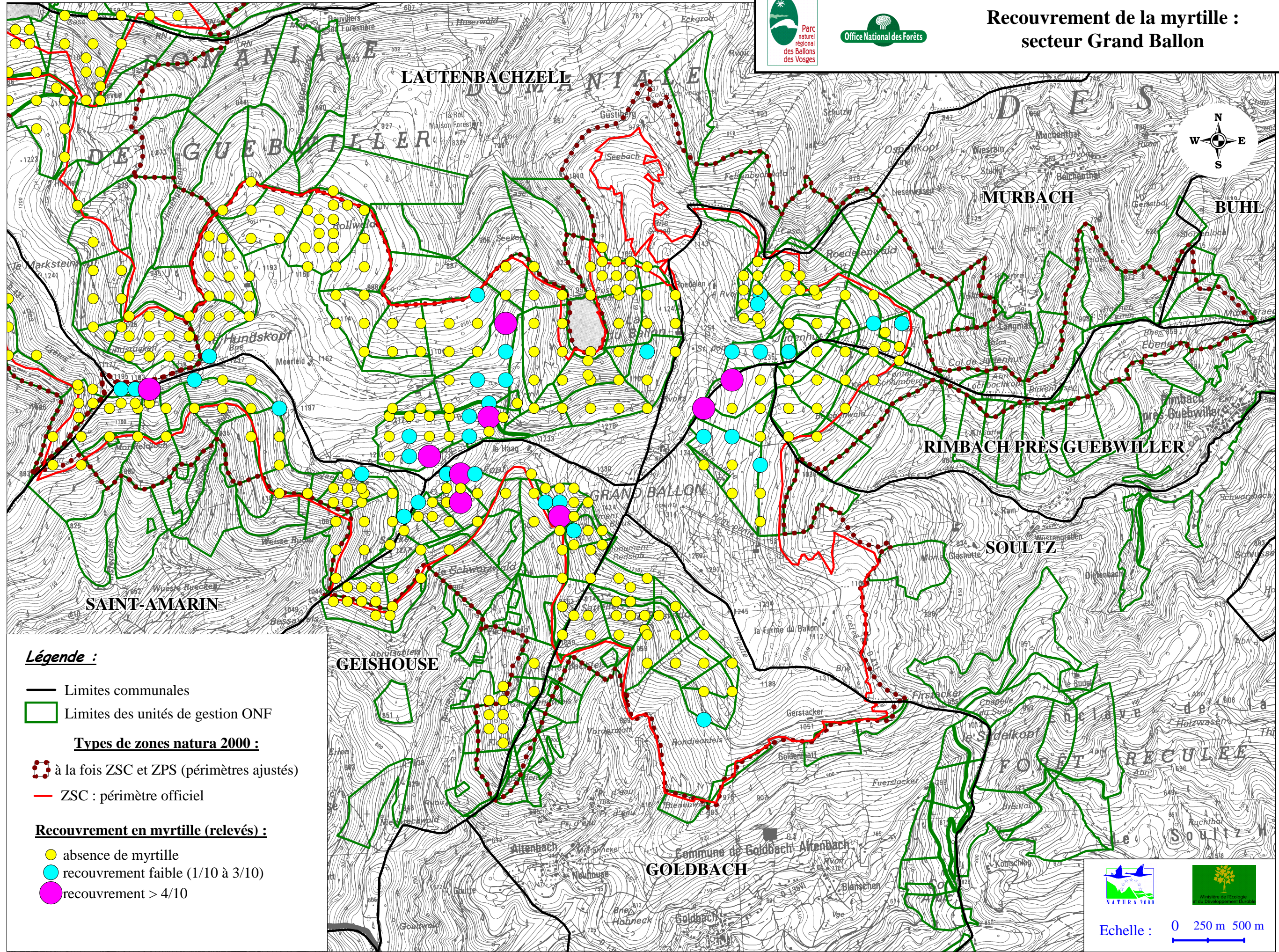
- ◻ à la fois ZSC et ZPS (périmètres ajustés)
- ZSC : périmètre officiel

Recouvrement des strates < 50cm (relevés) :

- > 4/10
- entre 1/10 et 3/10
- < 1/10



Echelle : 0 250 m 500 m



Légende :

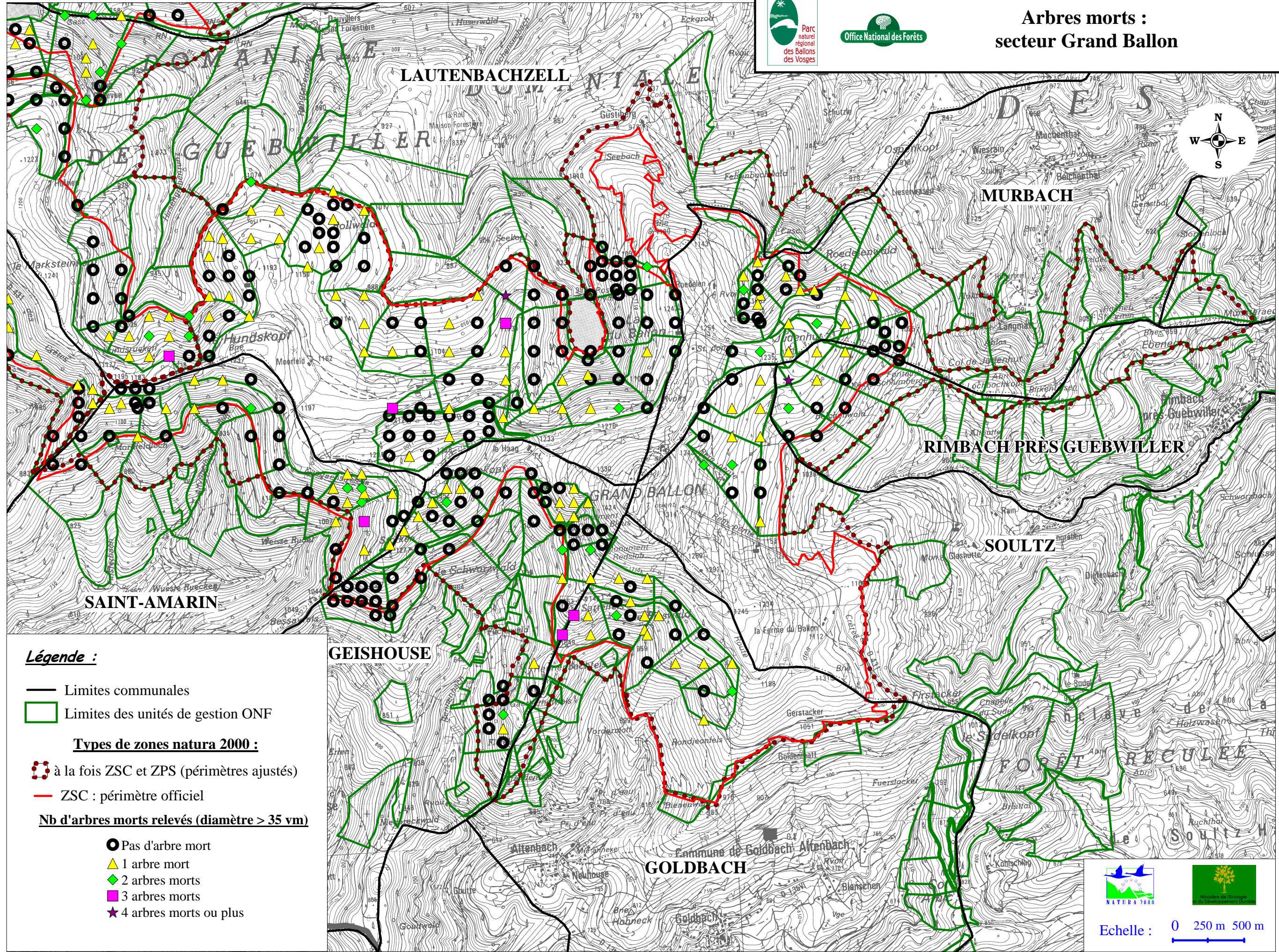
- Limites communales
- ▭ Limites des unités de gestion ONF

Types de zones natura 2000 :

- ⋯ à la fois ZSC et ZPS (périmètres ajustés)
- ZSC : périmètre officiel

Recouvrement en myrtille (relevés) :

- absence de myrtille
- recouvrement faible (1/10 à 3/10)
- recouvrement > 4/10



- Légende :**
- Limites communales
 - Limites des unités de gestion ONF
- Types de zones natura 2000 :**
- à la fois ZSC et ZPS (périmètres ajustés)
 - ZSC : périmètre officiel
- Nb d'arbres morts relevés (diamètre > 35 cm)**
- Pas d'arbre mort
 - ▲ 1 arbre mort
 - ◆ 2 arbres morts
 - 3 arbres morts
 - ★ 4 arbres morts ou plus



Echelle : 0 250 m 500 m