

# ANNEXES



LIFE Nature



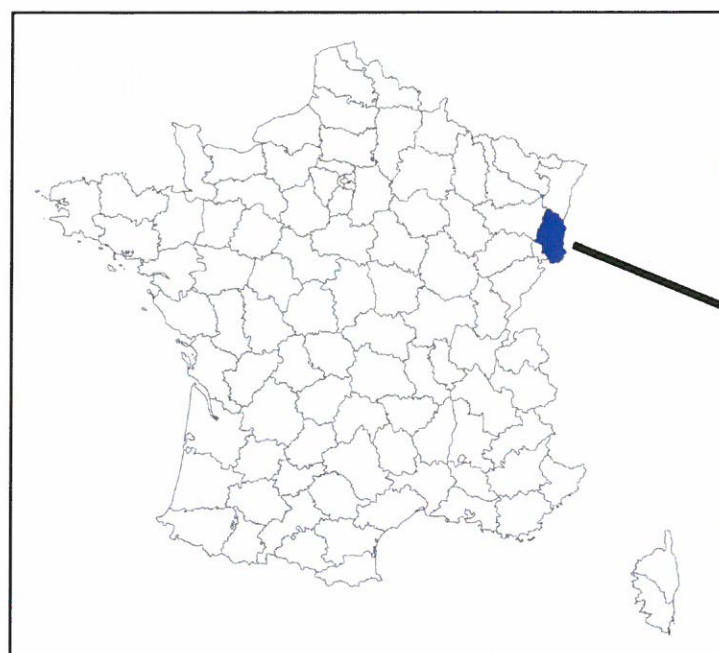
|   |    |
|---|----|
| Annexe I - Localisation du secteur d'inventaire   | 47 |
| Annexe II - Données historiques recueillies   | 48 |
| Annexe III - Résultats des prospections menées dans les bâtiments   | 49 |
| Annexe IVa - Localisation des points d'écoute (secteur nord)  | 50 |
| Annexe IVb - Localisation des points d'écoute (secteur sud)   | 51 |
| Annexe Va - Localisation des sites de capture (secteur nord)  | 52 |
| Annexe Vb - Localisation des sites de capture (secteur sud)   | 53 |
| Annexe VIa - Activité de chiroptères d'après écoutes (secteur nord)   | 54 |
| Annexe VIb - Activité de chiroptères d'après écoutes (secteur sud)  | 55 |
| Annexe VIIa - Répartition des contacts recueillis pour le Grand Murin, la Séronite commune et le genre Oreillard (secteur nord)                         | 56 |
| Annexe VIIb - Répartition des contacts recueillis pour le Grand Murin, la Séronite commune et le genre Oreillard (secteur sud)                          | 57 |
| Annexe VIIIa - Répartition des contacts recueillis pour le Murin de Natterer, le Murin de Daubenton et le groupe "Daubenton / Bechstein" (secteur nord) | 58 |
| Annexe VIIIb - Répartition des contacts recueillis pour le Murin de Natterer, le Murin de Daubenton et le groupe "Daubenton / Bechstein" (secteur sud)  | 59 |
| Annexe IXa - Répartition des contacts recueillis pour le genre Pipistrelle (Pipistrellus sp.) (secteur nord)  | 60 |
| Annexe IXb - Répartition des contacts recueillis pour le genre Pipistrelle (Pipistrellus sp.) (secteur sud)   | 61 |
| Annexe Xa - Répartition des contacts recueillis pour le genre Noctule (Noctulla sp.) (secteur nord)   | 62 |
| Annexe Xb - Répartition des contacts recueillis pour le genre Noctule (Noctulla sp.) (secteur sud)  | 63 |
| Annexe XI - Répartition des contacts acoustiques en fonction des points d'écoute  | 64 |





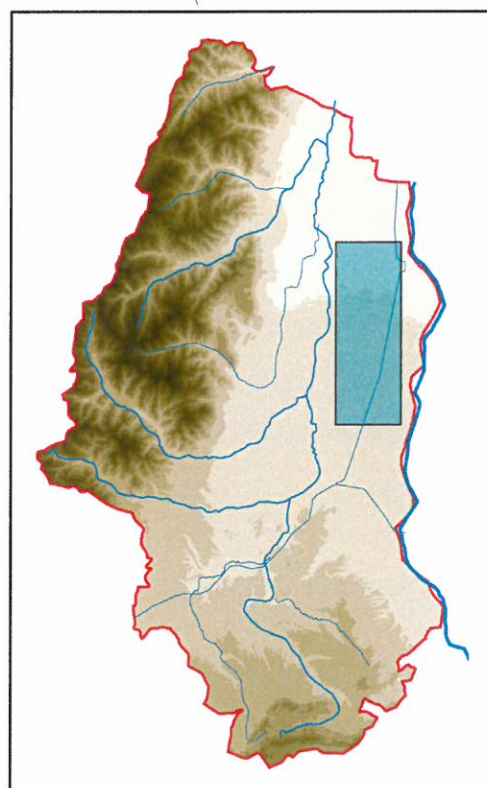




## Annexe I - Localisation du secteur d'inventaire



-  Département du Haut-Rhin
-  Secteur d'inventaire



## Annexe II - Données historiques recueillies.

| Espèce                           | Commune                | Date              | Site                              | Traces | Nombre  | Observateurs  |
|----------------------------------|------------------------|-------------------|-----------------------------------|--------|---------|---|
| <i>Eptesicus serotinus</i>       | ANDOLSHEIM             | 22 avril 2002     | Proximité de la maison forestière |        | 3       | Guérin B.   |
| <i>Eptesicus serotinus</i>       | ANDOLSHEIM             | 30 avril 2002     | Proximité de la maison forestière |        | 3       | Guérin B.   |
| <i>Nyctalus noctula</i>          | ANDOLSHEIM             | 20 juillet 2000   | Proximité de la maison forestière |        | 2       | Guérin B.   |
| <i>Nyctalus sp.</i>              | ANDOLSHEIM             | 26 mai 2000       | Proximité de la maison forestière |        | 1       | Guérin B.   |
| <i>Pipistrellus pipistrellus</i> | ANDOLSHEIM             | été 2003          | Proximité de la maison forestière |        | 1       | Guérin B.   |
| <i>Plecotus sp.</i>              | ANDOLSHEIM             | 24 avril 2002     | Proximité de la maison forestière |        | 1       | Guérin B.   |
| RAS                              | ANDOLSHEIM             | 08 juillet 1986   | Eglise                            |        |         | Buchel E., Kayser Y.  |
| RAS                              | ANDOLSHEIM             | été 2001          | Presbytère et dépendances         |        |         | Guérin B.   |
| RAS                              | APPENWIHR              | 08 juillet 1986   | Eglise                            |        |         | Buchel E., Kayser Y.  |
| <i>Chiroptera sp.</i>            | BALGAU                 | 1991              | Dans une charpente                |        |         | Schertzinger M.   |
| RAS                              | BALGAU                 | 09 juillet 1986   | Eglise                            |        |         | Buchel E., Kayser Y.  |
| <i>Plecotus sp.</i>              | BANTZENHEIM            | 02 juin 2002      | Eglise                            | Oui    | 3       | Brignon M., Bruckert M., Hincly P., Grunerwald J.               |
| <i>Plecotus austriacus</i>       | BATTENHEIM             | 12 novembre 1984  | Eglise                            |        | 2 morts | Baumgart (1985)   |
| <i>Myotis daubentonii</i>        | BLODELSHEIM            | 22 juillet 1994   | Étangs de pêche+Muhlbach          |        | 4       | Hommay G., Eckert P., Suply T., Michel C.                       |
| RAS                              | BLODELSHEIM            | 09 juillet 1986   | Eglise                            | Oui    |         | Buchel E., Kayser Y.  |
| <i>Plecotus austriacus</i>       | DESSENHEIM             | 5 décembre 1984   | Eglise                            |        | 1       | Baumgart G. (1985)  |
| <i>Plecotus sp.</i>              | DESSENHEIM             | 08 juillet 1986   | Eglise                            | Oui    | 2       | Buchel E., Kayser Y.  |
| <i>Chiroptera sp.</i>            | ENSISHEIM              | 17 juin 1989      | Ill/ville                         |        | 1       | Hommay G., Schamberger D., Hurstel A., Maurer A.                |
| <i>Myotis daubentonii</i>        | ENSISHEIM              | 21 juillet 1989   | Ill/prairies-cultures             |        | 1       | Hommay G., Wagner D., Ancel G., Maurer A.                       |
| <i>Myotis daubentonii</i>        | ENSISHEIM              | 4 septembre 1992  | Quatelbach                        |        | 1       | Hommay G., Eckert P.  |
| RAS                              | ENSISHEIM              | 17 juin 1989      | Pont                              |        |         | Hommay G.   |
| <i>Myotis daubentonii</i>        | FESSENHEIM             | 06 août 1990      |                                   |        | 1       | R.C. (Cricetus n°1)   |
| RAS                              | FESSENHEIM             | 09 juillet 1986   | Eglise                            |        |         | Buchel E., Kayser Y.  |
| RAS                              | FESSENHEIM             | 20 juillet 1991   | étangs de pêche                   |        | 0       | Hommay G., Despert Y., Wagner D.                                |
| <i>Vespertilio murinus</i>       | FESSENHEIM             | 21 septembre 1989 | Habitation privée                 |        | 1       | R.C., Ackermann D.  |
| RAS                              | HEITEREN               | 09 juillet 1986   | Eglise                            |        |         | Buchel E., Kayser Y.  |
| RAS                              | HETTENSCHLAG           | 08 juillet 1986   | Eglise                            |        |         | Buchel E., Kayser Y.  |
| <i>Chiroptera sp.</i>            | HIRTZFELDEN            | 08 juillet 1986   | Eglise                            | Oui    | 2       | Buchel E., Kayser Y.  |
| <i>Plecotus sp.</i>              | NAMBSHEIM              | 09 juillet 1986   | Eglise                            | Oui    | 1       | Buchel E., Kayser Y.  |
| <i>Plecotus sp.</i>              | NAMBSHEIM              | été 2002          | Eglise                            |        | 7 ou 8  | Ackermann D.  |
| <i>Rhinolophus ferrumequinum</i> | NAMBSHEIM              | années 70-80      | Habitation privée                 |        | 1       | Zindy M.  |
| <i>Plecotus sp.</i>              | NEUF-BRISACH           | 7 mars 1989       | Fort de Neuf-Brisach              |        | 1       | Hommay G., Babilion B., Schertzinger M.                         |
| <i>Plecotus sp.</i>              | NEUF-BRISACH           | 21 janvier 2000   | Fort de Neuf-Brisach              |        | 1       | Hommay G., Eckert P.  |
| <i>Plecotus sp.</i>              | NEUF-BRISACH           | été 87            | Mairie                            |        | 1       | Scheer P.   |
| RAS                              | NIEDERENTZEN           | 08 juillet 1986   | Eglise                            | Oui    |         | Buchel E., Kayser Y.  |
| <i>Plecotus austriacus</i>       | OBERENTZEN             | 1 septembre 1995  | Habitation privée                 |        | 1 Mâle  | Hommay G., Philippe Eckert, Famille Zindy                       |
| RAS                              | OBERENTZEN             | 08 juillet 1986   | Eglise                            |        |         | Buchel E., Kayser Y.  |
| RAS                              | OBERENTZEN             | 11 août 1995      | étang de pêche                    |        | 0       | Hommay G. et C., Eckert P.                                      |
| <i>Myotis daubentonii</i>        | OBERHERGHEIM           | 29 juillet 1989   | Pont                              |        | 14      | Hommay G., Gschaedler A., Wagner D., Wilhelm J-L., Despert Y.   |
| <i>Myotis daubentonii</i>        | OBERHERGHEIM           | 29 juin 1990      | Pont                              |        | 13      | Hommay G.   |
| <i>Myotis daubentonii</i>        | OBERHERGHEIM           | 24 août 1990      | Pont                              |        | 0       | Hommay G.   |
| <i>Myotis daubentonii</i>        | OBERHERGHEIM           | 15 juin 1991      | Pont                              |        | 21      | Hommay G.   |
| <i>Myotis daubentonii</i>        | OBERHERGHEIM           | 21 mai 1992       | Pont                              |        | 9       | Hommay G.   |
| <i>Myotis daubentonii</i>        | OBERHERGHEIM           | 20 août 1995      | Pont                              |        | 9       | Hommay G.   |
| <i>Myotis daubentonii</i>        | OBERHERGHEIM           | 19 juin 2000      | Pont                              |        | 16      | Eckert P., Guérin B.  |
| <i>Myotis daubentonii</i>        | OBERHERGHEIM           | 24 juillet 2000   | Pont                              |        | 33      | Guérin B.   |
| <i>Myotis daubentonii</i>        | OBERHERGHEIM           | 16 août 2000      | Pont                              |        | 23      | Guérin B.   |
| <i>Myotis daubentonii</i>        | OBERHERGHEIM           | 21 juin 2001      | Pont                              |        | 23      | Guérin B.   |
| <i>Myotis daubentonii</i>        | OBERHERGHEIM           | 24 juillet 2001   | Pont                              |        | 19      | Guérin B.   |
| <i>Myotis daubentonii</i>        | OBERHERGHEIM           | 26 juillet 2003   | Pont                              |        | 33      | Vittier J., Hurstel S., Gibet S.                                |
| RAS                              | OBERHERGHEIM           | 08 juillet 1986   | Eglise                            | Oui    | 0       | Buchel E., Kayser Y.  |
| RAS                              | ROGGENHOUSE            | 09 juillet 1986   | Eglise                            | Oui    | 0       | Buchel E., Kayser Y.  |
| <i>Eptesicus serotinus</i>       | RUMERSHEIM LE HAUT     | 30 mai 2002       | Habitation privée                 |        | 0       | Vittier J.  |
| <i>Myotis myotis</i>             | RUMERSHEIM LE HAUT     |                   |                                   |        | 1       | Kayser Y.   |
| RAS                              | RUMERSHEIM LE HAUT     | 02 juin 2002      | Eglise                            | Oui    | 0       | Vittier J., Rosenzweig Q., Rosenzweig R., Forster T., Furst C., |
| <i>Plecotus sp.</i>              | RUSTENHART             | printemps 1983    | route                             |        | 1       | Baumgart (1985)   |
| RAS                              | RUSTENHART             | 08 juillet 1986   | Eglise                            |        | 0       | Buchel E., Kayser Y.  |
| <i>Nyctalus noctula</i>          | SAINTE-CROIX-EN-PLAINE | 18 novembre 1984  | RN 422                            |        | 1       | Wilhelm J. L.   |
| RAS                              | SUNDHOFFEN             | 08 juillet 1986   | Eglise                            |        | 0       | Buchel E., Kayser Y.  |
| RAS                              | WECKOLSHEIM            | 09 juillet 1986   | Eglise                            |        | 0       | Buchel E., Kayser Y.  |
| <i>Myotis daubentonii</i>        | WIDENSOHLEN            | 05 juillet 1999   | rigole de Widensolen              |        | 1       | Guérin B.   |
| <i>Myotis daubentonii</i>        | WIDENSOHLEN            | 11 juin 2001      | Etand de Widensolen               |        | 5       | Guérin B.   |
| <i>Nyctalus sp.</i>              | WIDENSOHLEN            | 11 juin 2001      | Etand de Widensolen               |        | 6       | Guérin B.   |
| RAS                              | WIDENSOHLEN            | 10 juillet 1986   | Eglise                            | Oui    | 0       | Buchel E., Kayser Y.  |
| <i>Pipistrellus pipistrellus</i> | WIDENSOHLEN-URSCHEHN   | 9 septembre 1989  | Canal de Widensolen               |        | 1       | Hommay G., Gschaedler A.  |

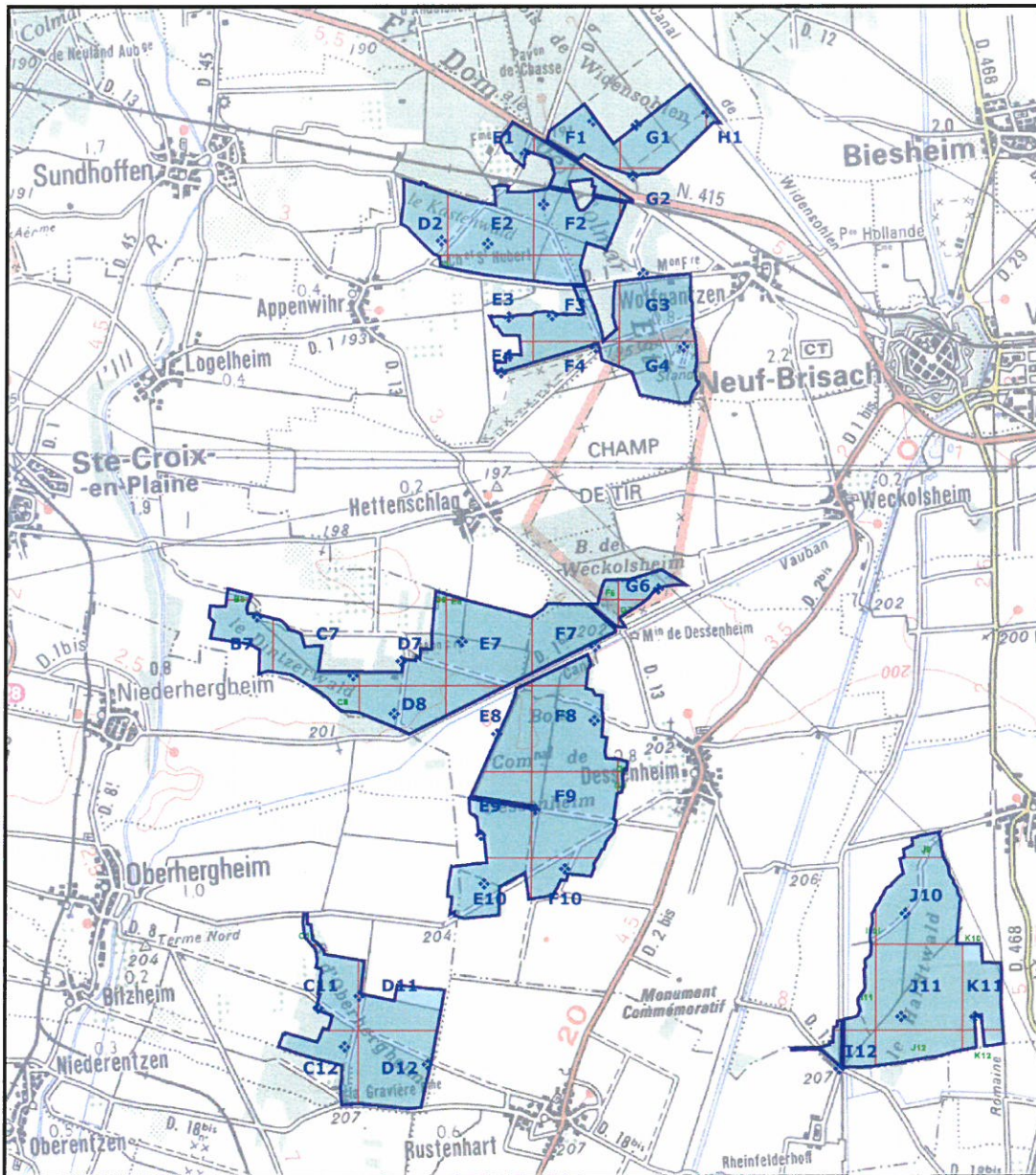


## Annexe III - Résultats des prospections menées dans les bâtiments.

| Espèce       | Commune      | Site                                    | Nombre | Espèce       | Commune                | Site  | Nombre |
|--------------|--------------|---|--------|--------------|------------------------|---|--------|
| RAS          | Algolsheim   | Eglise                                  |        | RAS          | Meyenheim              | Ecole des filles                              |        |
| RAS          | Algolsheim   | Temple                                  |        | Plecotus sp. | Meyenheim              | Eglise  | 1      |
| RAS          | Andolsheim   | Maison forestière + garage              |        | RAS          | Muncchouse             | Eglise  |        |
| Plecotus sp. | Andolsheim   | Temple                                  | 2      | RAS          | Muncchouse             | Dépendance habitation privée                  |        |
| RAS          | Andolsheim   | Eglise                                  |        | RAS          | Muncchouse             | Dépendance Maison forestière                  |        |
| RAS          | Andolsheim   | Dépendance maison abandonnée            |        | RAS          | Muncchouse             | Maison forestière de la Maitrise              |        |
| RAS          | Andolsheim   | Maison abandonnée                       |        | RAS          | Muncchouse             | Maison forestière de la Maitrise / Dépendance |        |
| RAS          | Appenwihr    | Eglise                                  |        | RAS          | Muncchouse             | Presbytère                                    |        |
| RAS          | Baldersheim  | Maison forestière                       |        | RAS          | Muncchouse             | Ecole   |        |
| RAS          | Baldersheim  | Dépendance Maison forestière            |        | Plecotus sp. | Nambsheim              | Eglise  | 10     |
| RAS          | Balgau       | Mairie                                  |        | RAS          | Nambsheim              | Ancienne école                                |        |
| RAS          | Balgau       | Eglise                                  |        | RAS          | Neuf-Brisach           | Eglise  |        |
| RAS          | Bantzenheim  | Maison forestière                       |        | RAS          | Neuf-Brisach           | Temple  |        |
| RAS          | Bantzenheim  | Grange                                  |        | RAS          | Neuf-Brisach           | Musé  |        |
| Plecotus sp. | Bantzenheim  | Eglise                                  | 2      | RAS          | Niederentzen           | Eglise  |        |
| RAS          | Battenheim   | Eglise                                  |        | RAS          | Niederhergheim         | Eglise  |        |
| RAS          | Battenheim   | Bâtiment militaire                      |        | RAS          | Niederhergheim         | Mairie  |        |
| RAS          | Battenheim   | Ecole bâtiment 1                        |        | RAS          | Oberentzen             | Pavillon de chasse                            |        |
| RAS          | Battenheim   | Ecole bâtiment 2                        |        | RAS          | Oberhergheim           |   |        |
| RAS          | Battenheim   | Mairie                                  |        | RAS          | Reguisheim             | Eglise  |        |
| RAS          | Bilzheim     | Eglise                                  |        | Plecotus sp. | Roggenhouse            | Eglise  | 2      |
| RAS          | Blodelsheim  | Eglise                                  |        | RAS          | Rumersheim-le-Haut     | Eglise  |        |
| RAS          | Blodelsheim  | Habitation privée + grange + pigeonnier |        | RAS          | Rumersheim-le-Haut     | Cabane forestière                             |        |
| RAS          | Dessenheim   | Habitation privée + dépendances         |        | RAS          | Rustenhart             | Mairie  |        |
| RAS          | Dessenheim   | Eglise                                  |        | RAS          | Rustenhart             | Eglise  |        |
| RAS          | Dessenheim   | Mairie                                  |        | RAS          | Rustenhart             | Ecole   |        |
| RAS          | Ensisheim    | Eglise                                  |        | RAS          | Sainte-Croix-en-Plaine | Eglise  |        |
| RAS          | Fessenheim   | Eglise                                  |        | RAS          | Sainte-Croix-en-Plaine | Ancienne maison forestière                    |        |
| RAS          | Heiteren     | Eglise                                  |        | Plecotus sp. | Sundhoffen             | Mairie  | 4      |
| RAS          | Heiteren     | Mairie                                  |        | RAS          | Sundhoffen             | Eglise  |        |
| RAS          | Heiteren     | Chapelle                                |        | RAS          | Sundhoffen             | Salle des fêtes                               |        |
| RAS          | Heiteren     | Dépendance de la chapelle               |        | RAS          | Sundhoffen             | Ecole primaire                                |        |
| RAS          | Heiteren     | Maison abandonnée                       |        | RAS          | Weckolsheim            | Eglise  |        |
| RAS          | Hettenschlag | Eglise                                  |        | RAS          | Weckolsheim            | Mairie  |        |
| Plecotus sp. | Hirtzfelden  | Eglise                                  | 5 à 10 | RAS          | Widensohlen            | Ecole primaire                                |        |
| RAS          | Hirtzfelden  | Grange privée                           |        | Plecotus sp. | Widensohlen            | Eglise  | 2      |
| RAS          | Hirtzfelden  | Habitation privée                       |        | RAS          | Wolfgangtzen           | Temple  |        |
| RAS          | Hirtzfelden  | Mairie                                  |        | RAS          | Wolfgangtzen           | Eglise  |        |
| RAS          | Meyenheim    | Presbytère                              |        | RAS          | Wolfgangtzen           | Maison forestière + dépendance                |        |
| RAS          | Meyenheim    | Mairie                                  |        | RAS          | Wolfgangtzen           | Maçonneries du champ de tir                   |        |
| RAS          | Meyenheim    | Ecole mixte                             |        |              |                        |   |        |



## Annexe IVa - Localisation des points d'écoute (secteur nord)



◆ D7 : Point d'écoute

■ : Quadrat n'ayant pas fait l'objet d'un point d'écoute.

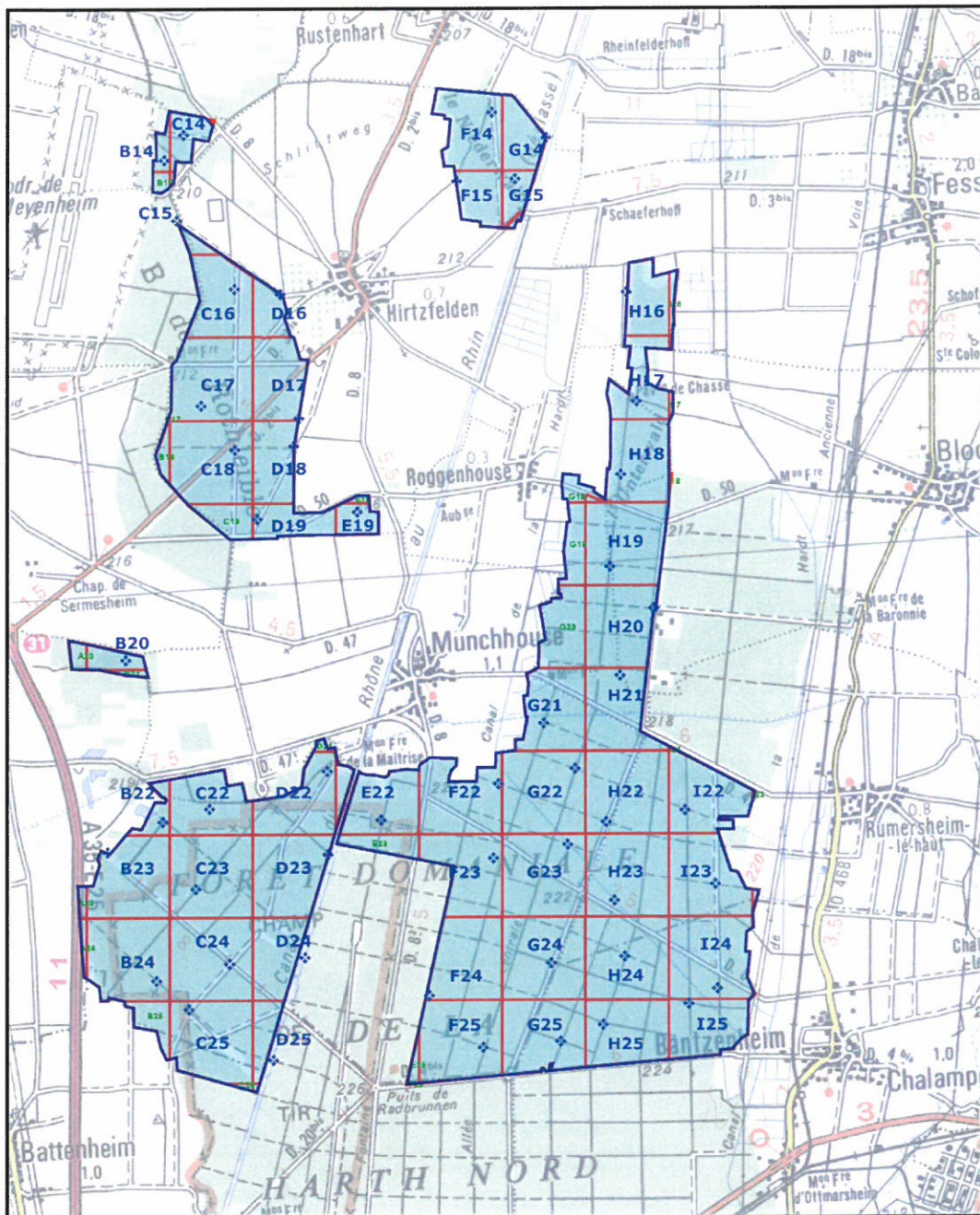


1000 0 1000 2000 Mètres

Groupe d'Étude et de Protection des Mammifères d'Alsace (GEPMA)



## Annexe IVb - Localisation des points d'écoute (secteur sud)



◆ D24 : Point d'écoute

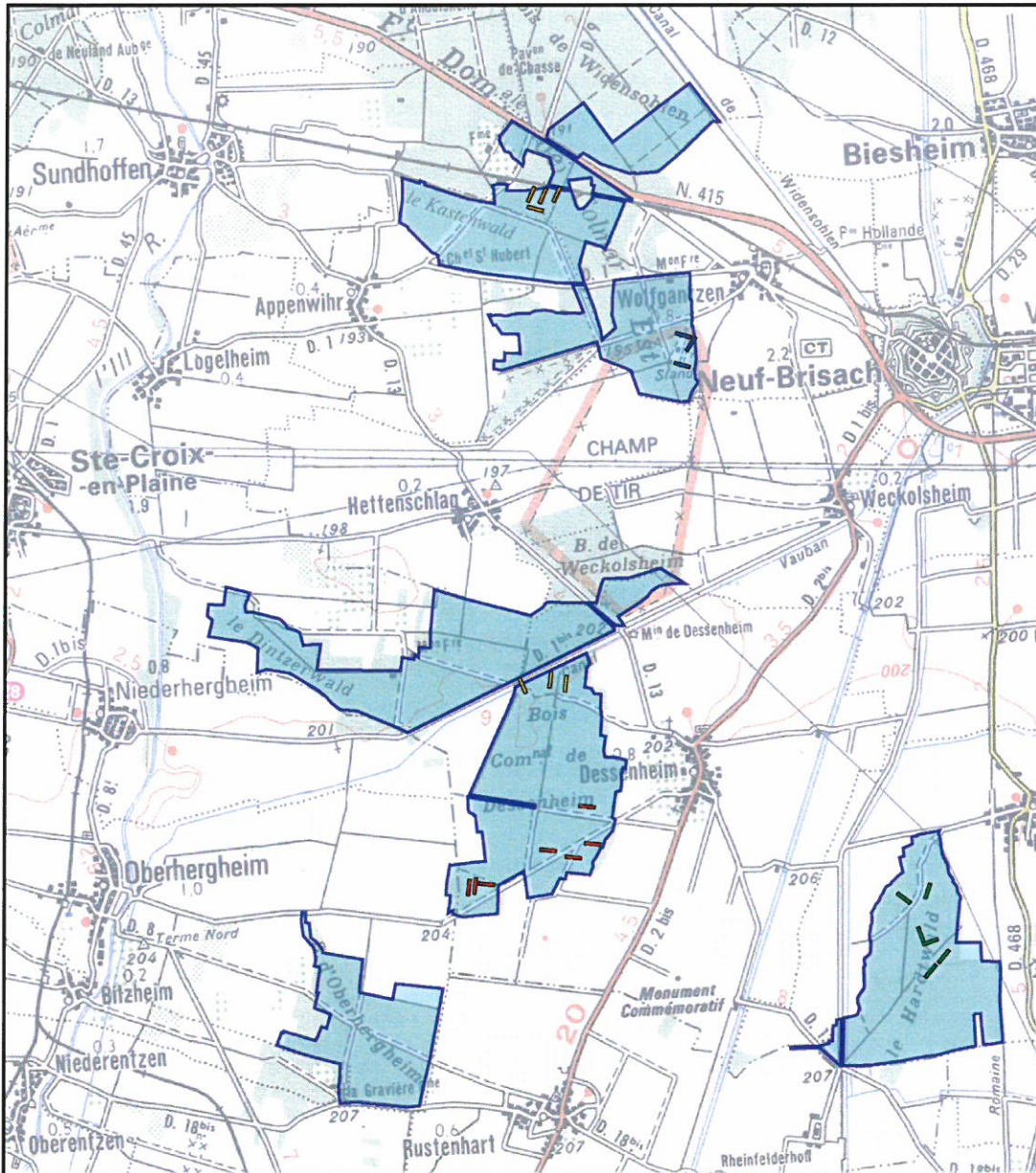
■ : Quadrat n'ayant pas fait l'objet d'un point d'écoute

1000 0 1000 2000 Mètres

Groupes d'Étude et de Protection des Mammifères d'Alsace (GEPMA)



## Annexe Va - Localisation des sites de capture (secteur nord)



Pour des raisons d'échelle, les rectangles ne représentent seulement les axes de capture principaux et non les emplacements exacts des filets.

- ▬ : Capture du 20/06/03
- ▬ : Capture du 11/07/03
- ▬ : Capture du 23/07/04
- ▬ : Capture du 30/07/04
- ▬ : Capture du 20/08/04

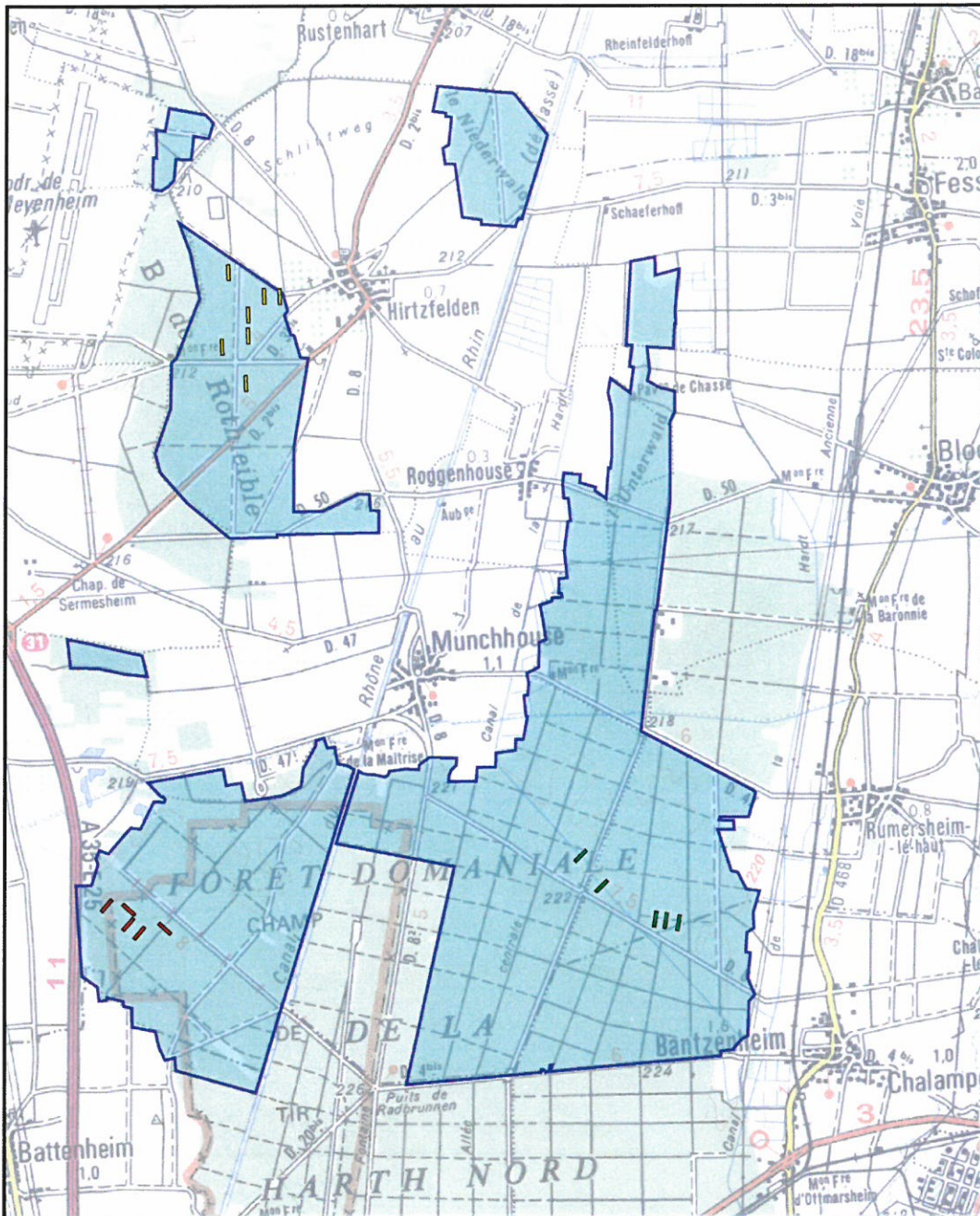


1000 0 1000 2000 Mètres

Groupe d'Étude et de Protection des Mammifères d'Alsace (GEPMA)



## Annexe Vb - Localisation des sites de capture (secteur sud)



Pour des raisons d'échelle, les rectangles représentent seulement les axes de capture principaux et non les emplacements exacts des filets.

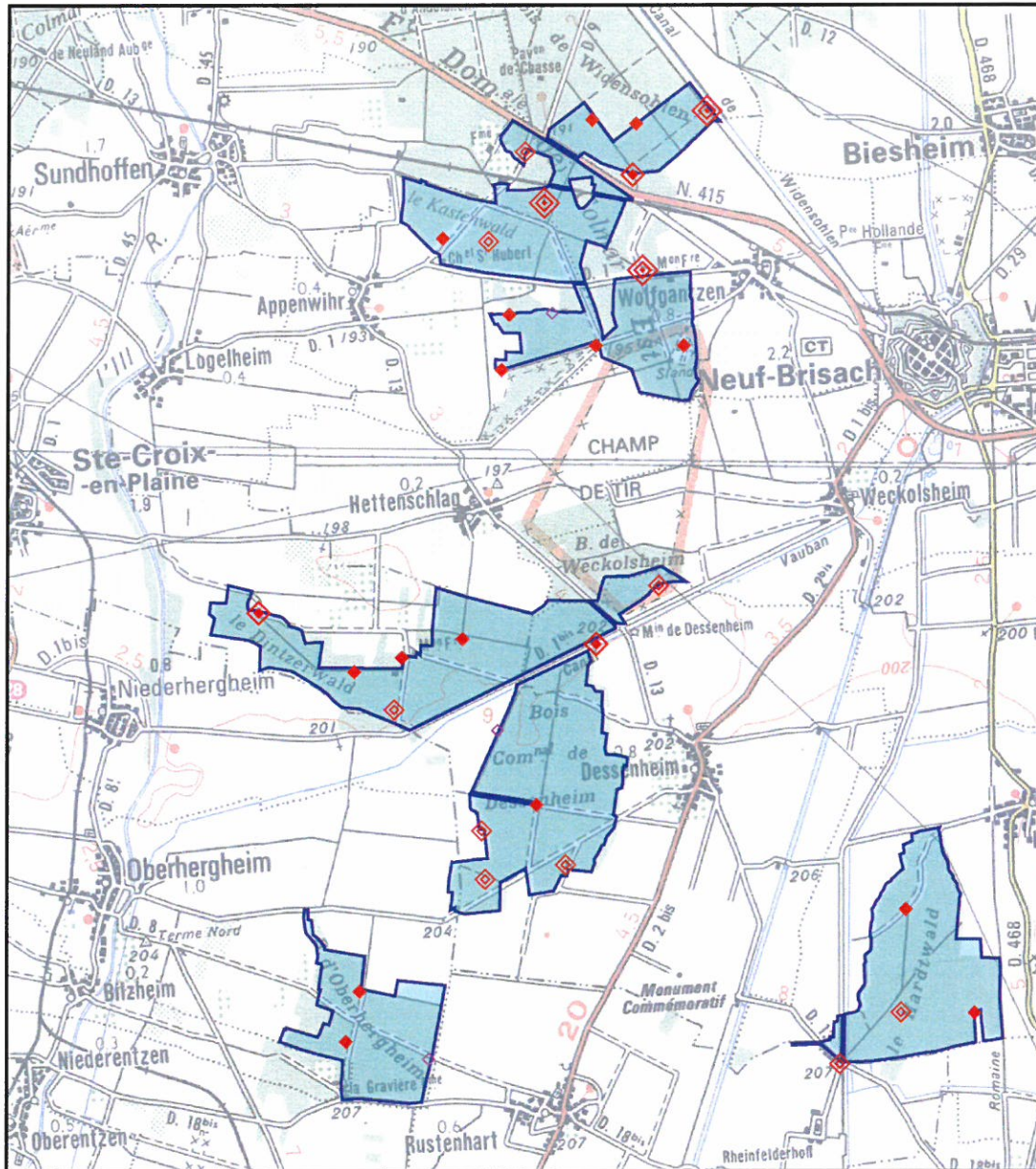
- : Capture du 25/07/03
- : Capture du 08/08/03
- : Capture du 18/06/04



Gruppe d'Étude et de Protection des Mammifères d'Alsace (GEPMA)



## Annexe VIa - Activité de chiroptères d'après écoutes (secteur nord)



Nombre de contact pour 20 mn :

- |   |       |   |            |
|---|-------|---|------------|
| ◇ | Aucun | ◇ | [6-10]     |
| ◆ | [1-2] | ◇ | [3-5]      |
| ◇ | [3-5] | ◇ | Plus de 10 |

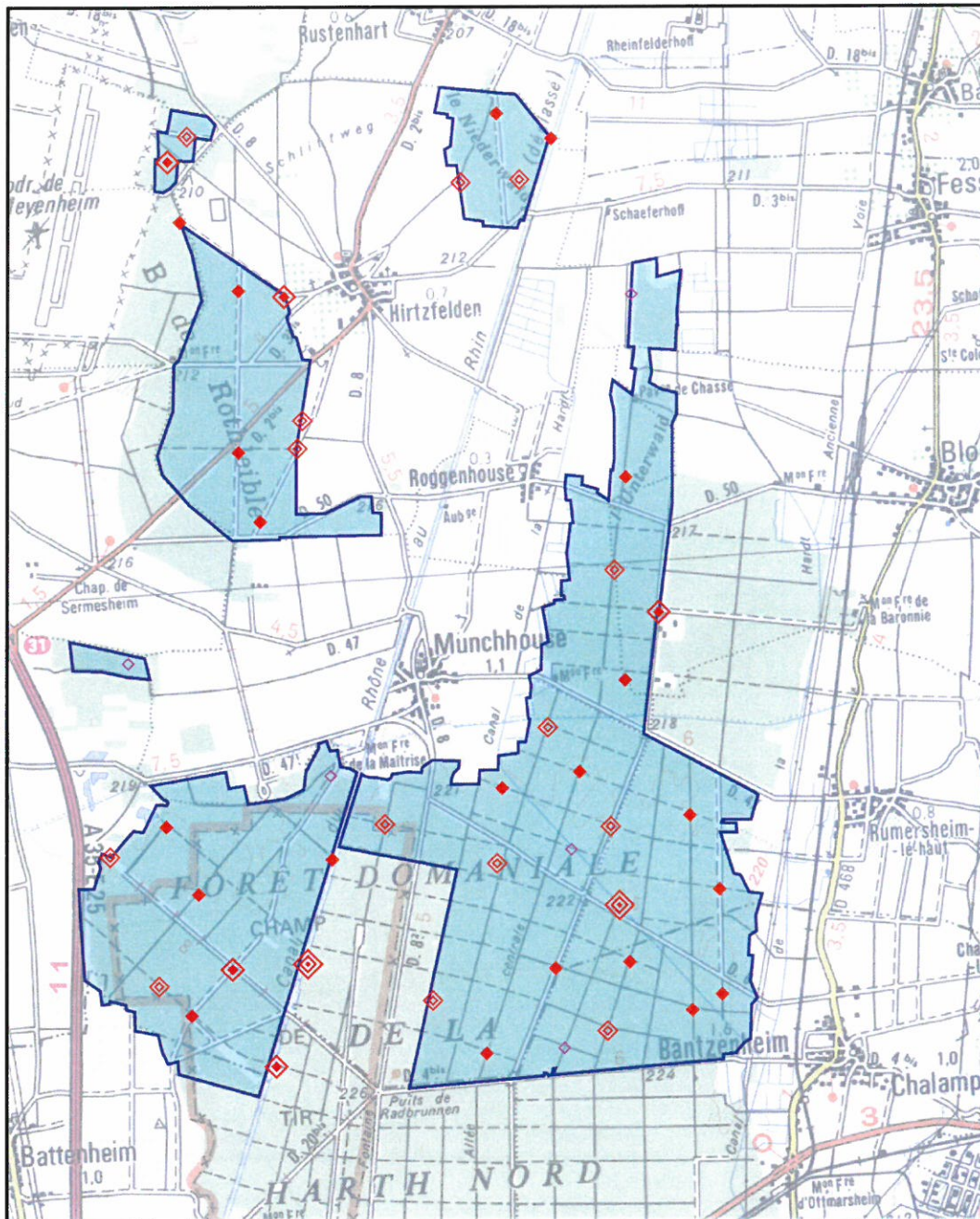


1000 0 1000 2000 Mètres

Groupe d'Étude et de Protection des Mammifères d'Alsace (GEPMA)



## Annexe VIb - Activité de chiroptères d'après écoutes (secteur sud)



Nombre de contact pour 20 mn :

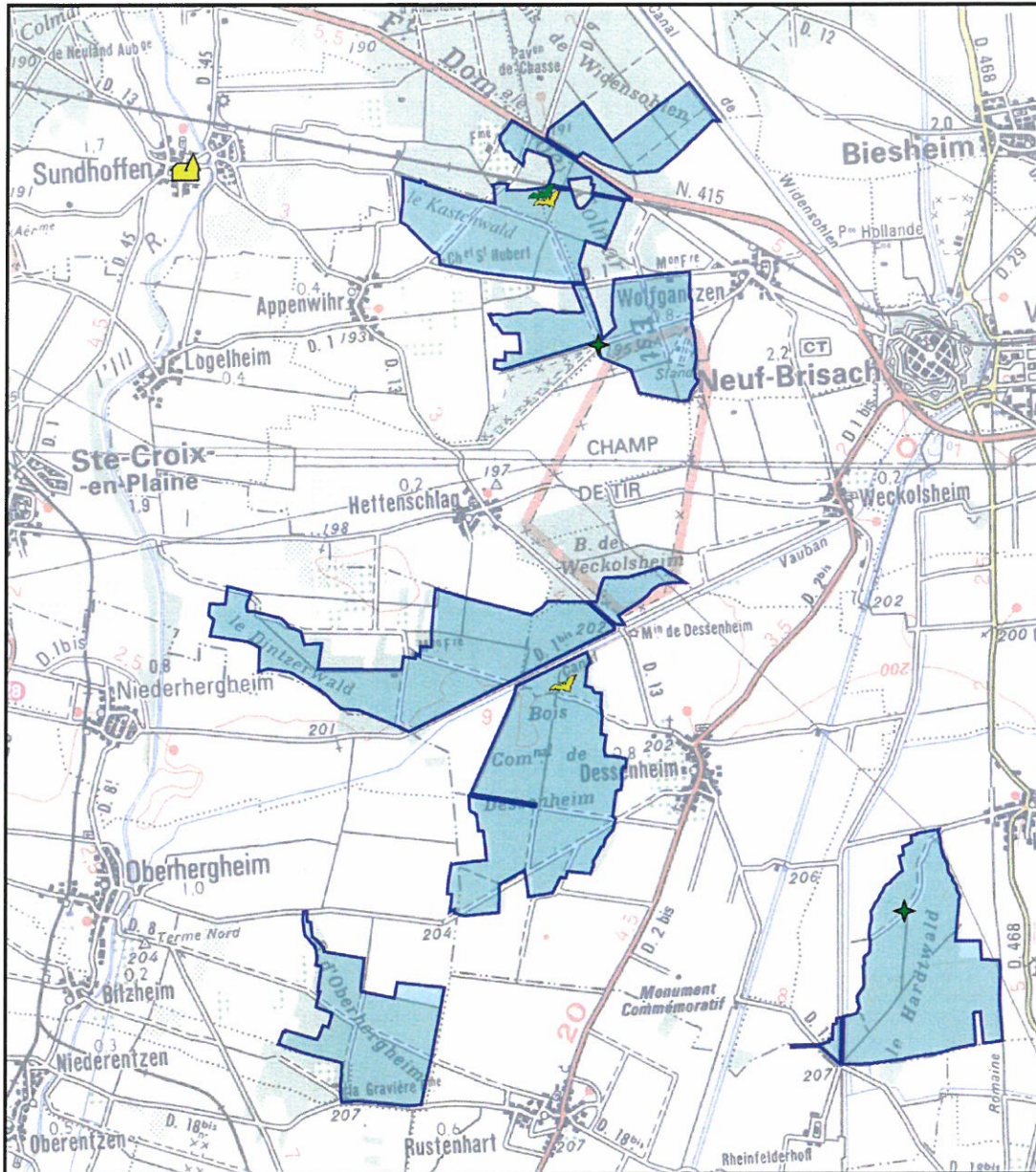
- ◇ Aucun
- ◆ [1-2]
- ◆ [3-5]
- ◆ [6-10]
- ◆ Plus de 10

1000 0 1000 2000 Mètres







## Annexe VIIa - Répartition des contacts recueillis pour le Grand Murin, la Sérotine commune et le genre Oreillard (secteur nord)





### Grand Murin

-  Identification par capture
-  Identification acoustique

### Sérotine commune

-  Identification acoustique

### Oreillard gris

-  Identification par capture
-  Observation en milieu bâti

### Oreillard sp.

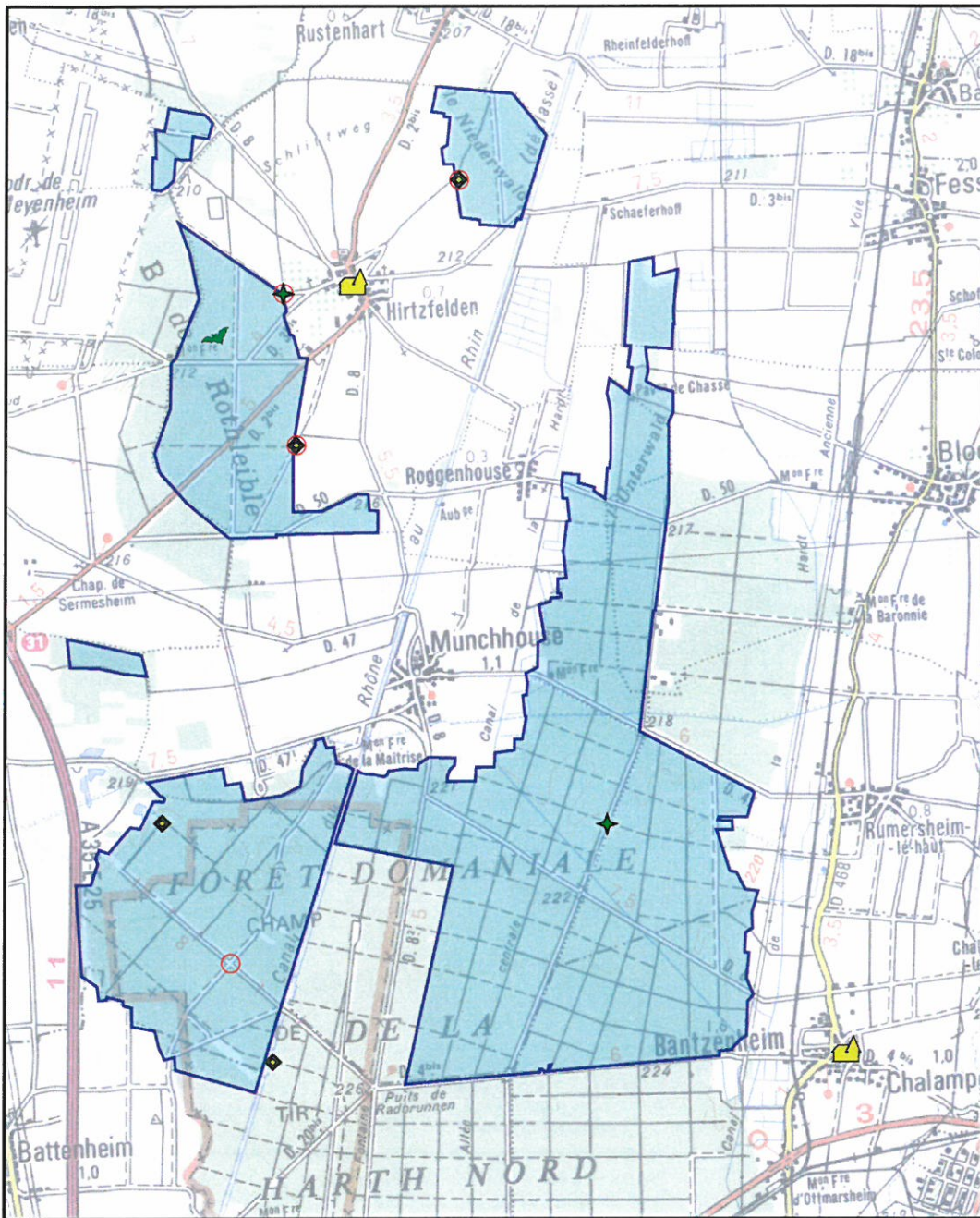
-  Identification acoustique





Groupe d'Etude et de Protection des Mammifères d'Alsace (GEPMA)



## Annexe VIIb - Répartition des contacts recueillis pour le Grand Murin, la Sérotine commune et le genre Oreillard (secteur sud)





### Grand Murin

-  Identification par capture
-  Identification acoustique

### Sérotine commune

-  Identification acoustique

### Oreillard gris

-  Identification par capture
-  Observation en milieu bâti

### Oreillard sp.

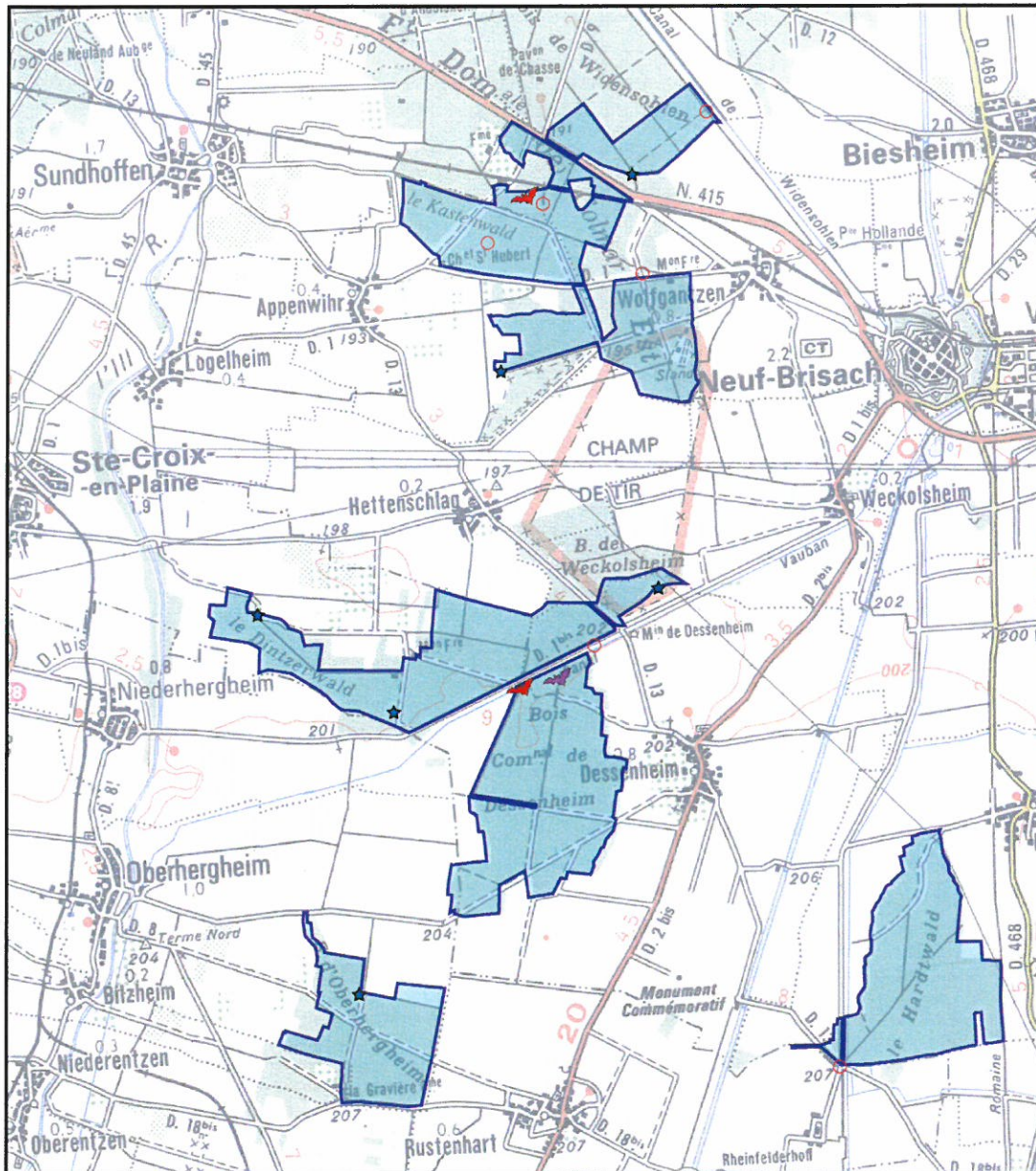
-  Identification acoustique

1000 0 1000 2000 Mètres



Groupes d'Étude et de Protection des Mammifères d'Alsace (GEPMA)



## Annexe Villa - Répartition des contacts recueillis pour le Murin de Natterer, le Murin de Daubenton et le groupe "Daubenton / Bechstein" (secteur nord)



Murin de Daubenton

-  Identification par capture
-  Identification acoustique

Murin de Natterer

-  Identification par capture

Murin de Daubenton / de Bechstein

-  Identification acoustique

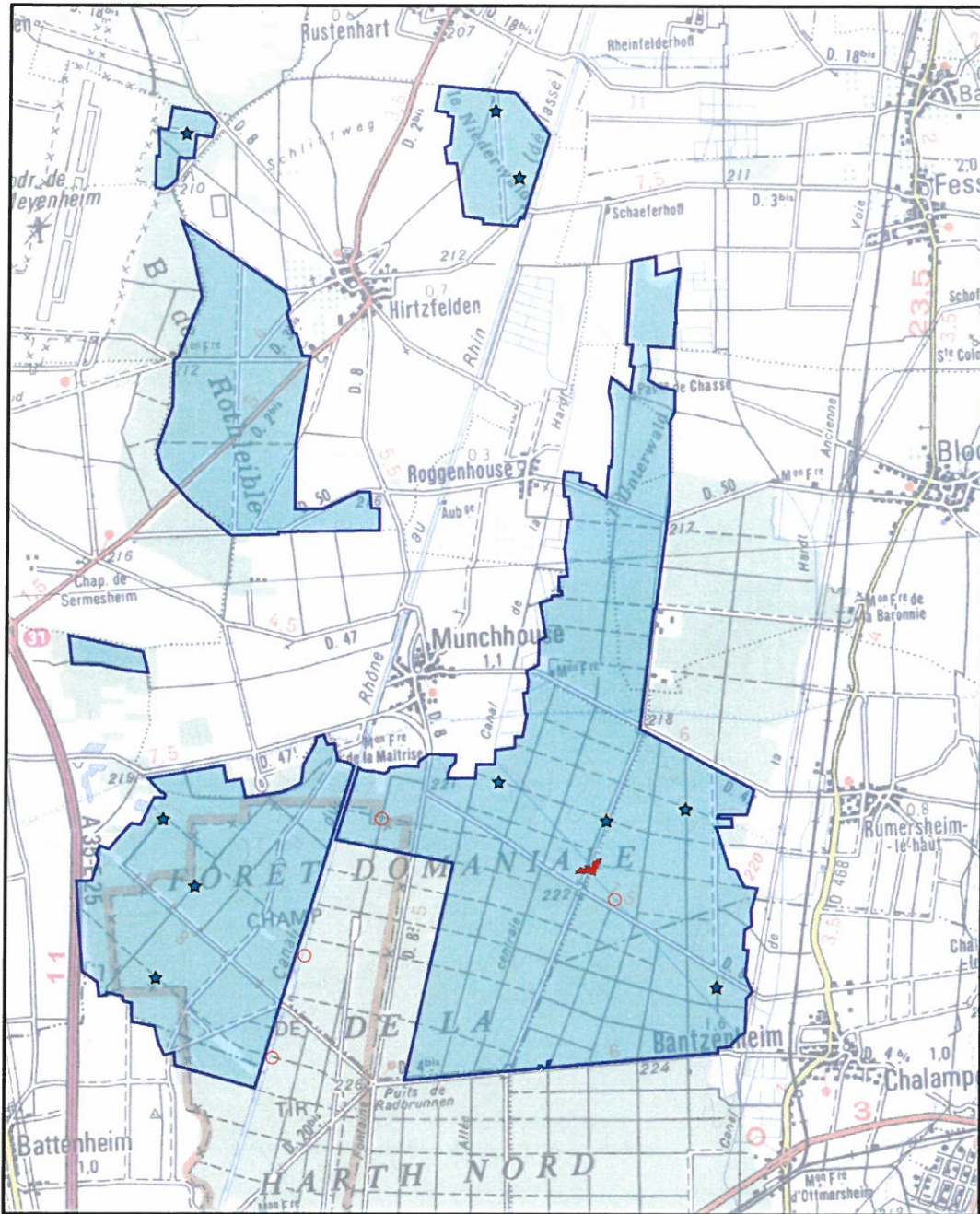





1000 0 1000 2000 Mètres

Groupe d'Étude et de Protection des Mammifères d'Alsace (GEPMA)



## Annexe VIIIb - Répartition des contacts recueillis pour le Murin de Natterer, le Murin de Daubenton et le groupe "Daubenton / Bechstein" (secteur sud)



- Murin de Daubenton
-  Identification par capture
  -  Identification acoustique
- Murin de Natterer
-  Identification par capture

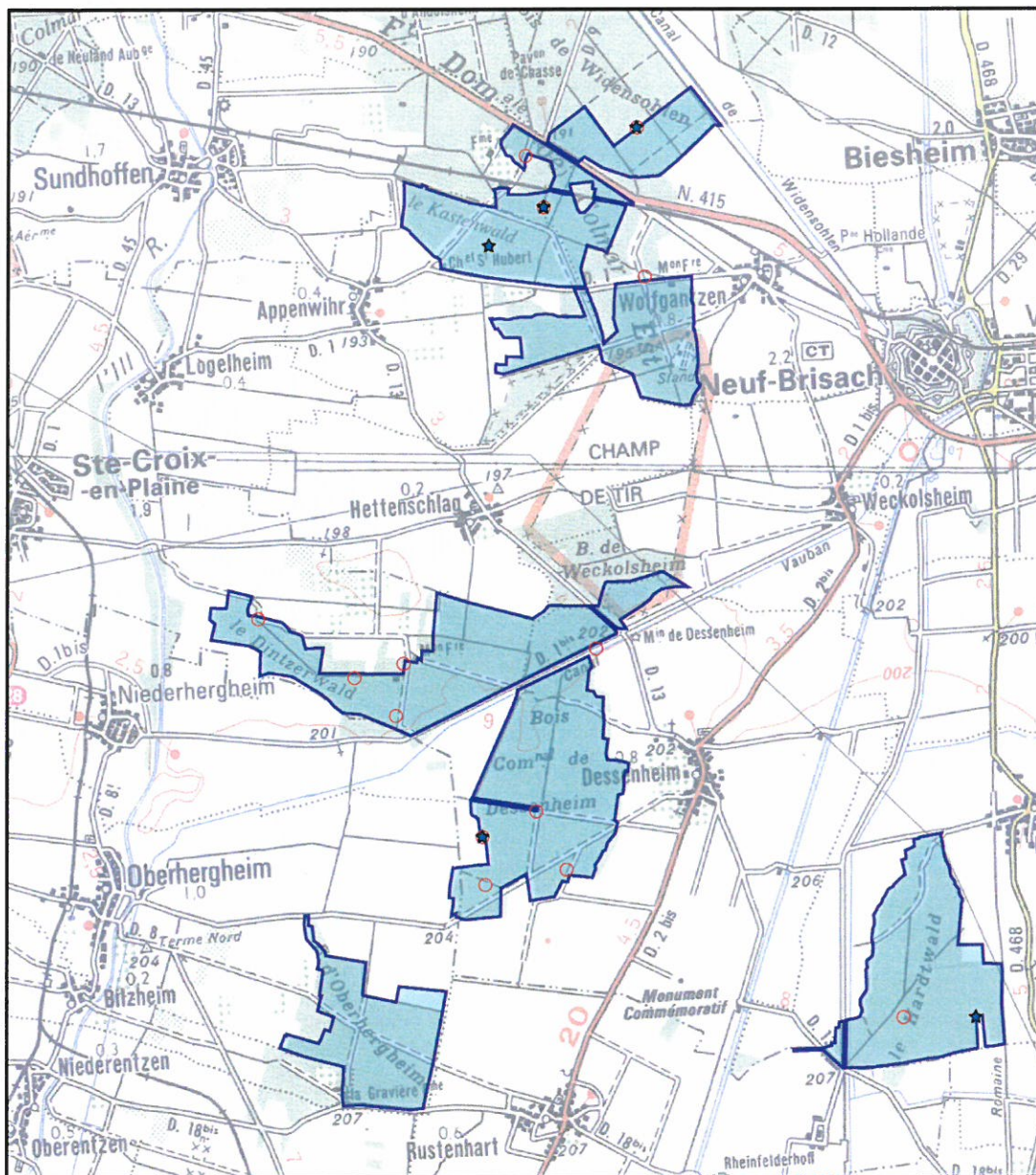
- Murin de Daubenton / de Bechstein
-  Identification acoustique



Groupe d'Étude et de Protection des Mammifères d'Alsace (GEPMA)



## Annexe IXa - Répartition des contacts recueillis pour le genre *Pipistrelle* (*Pipistrellus* sp.) (secteur nord)



Pipistrelle de Nathusius / de Kuhl

★ Identification acoustique

Pipistrelle de Nathusius

◆ Identification acoustique

Pipistrelle commune

○ Identification acoustique

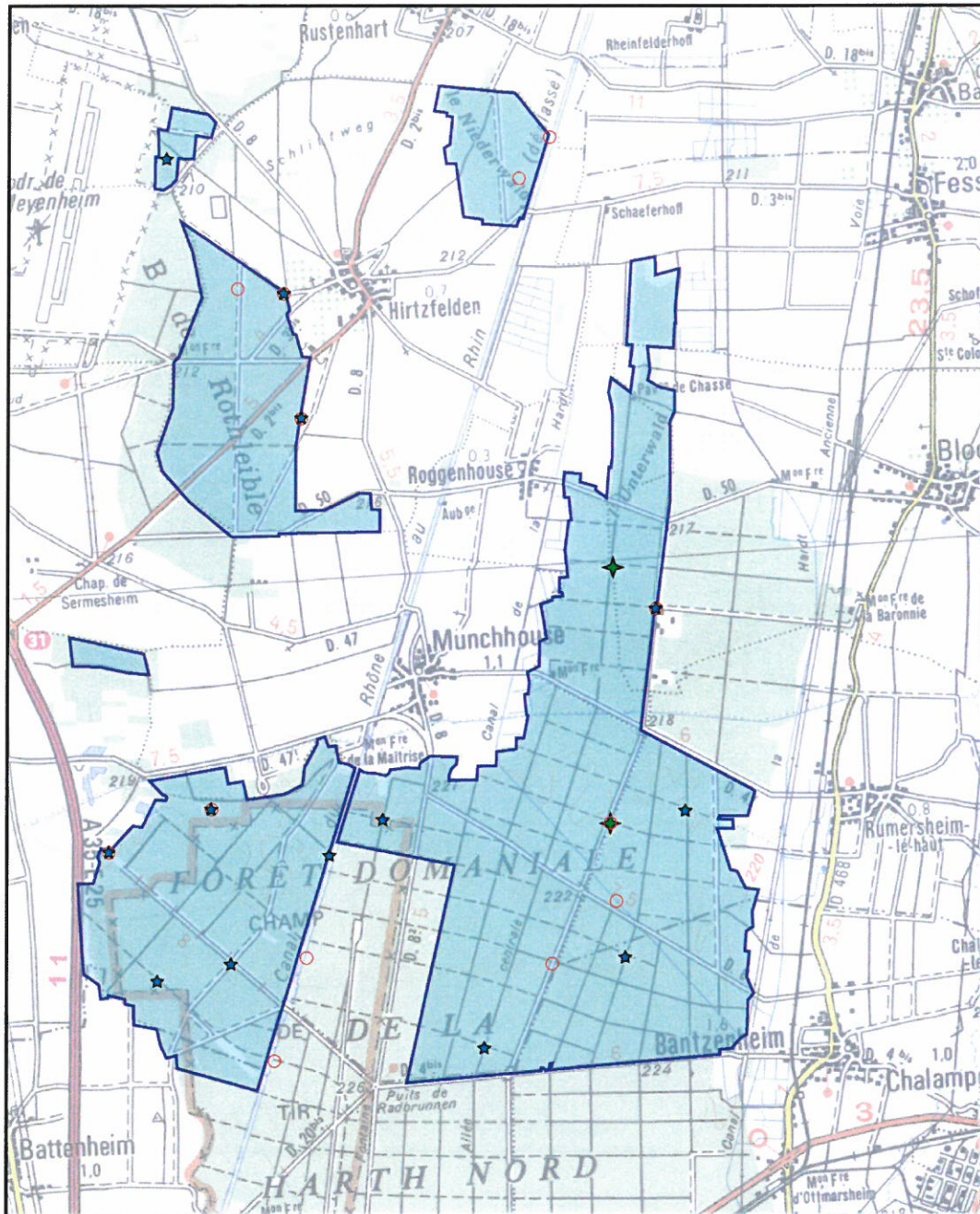


1000 0 1000 2000 Mètres

Groupe d'Étude et de Protection des Mammifères d'Alsace (GEPMA)



## Annexe IXb - Répartition des contacts recueillis pour le genre *Pipistrelle* (*Pipistrellus* sp.) (secteur sud)



Pipistrelle de Nathusius / de Kuhl

★ Identification acoustique

Pipistrelle de Nathusius

◆ Identification acoustique

Pipistrelle commune

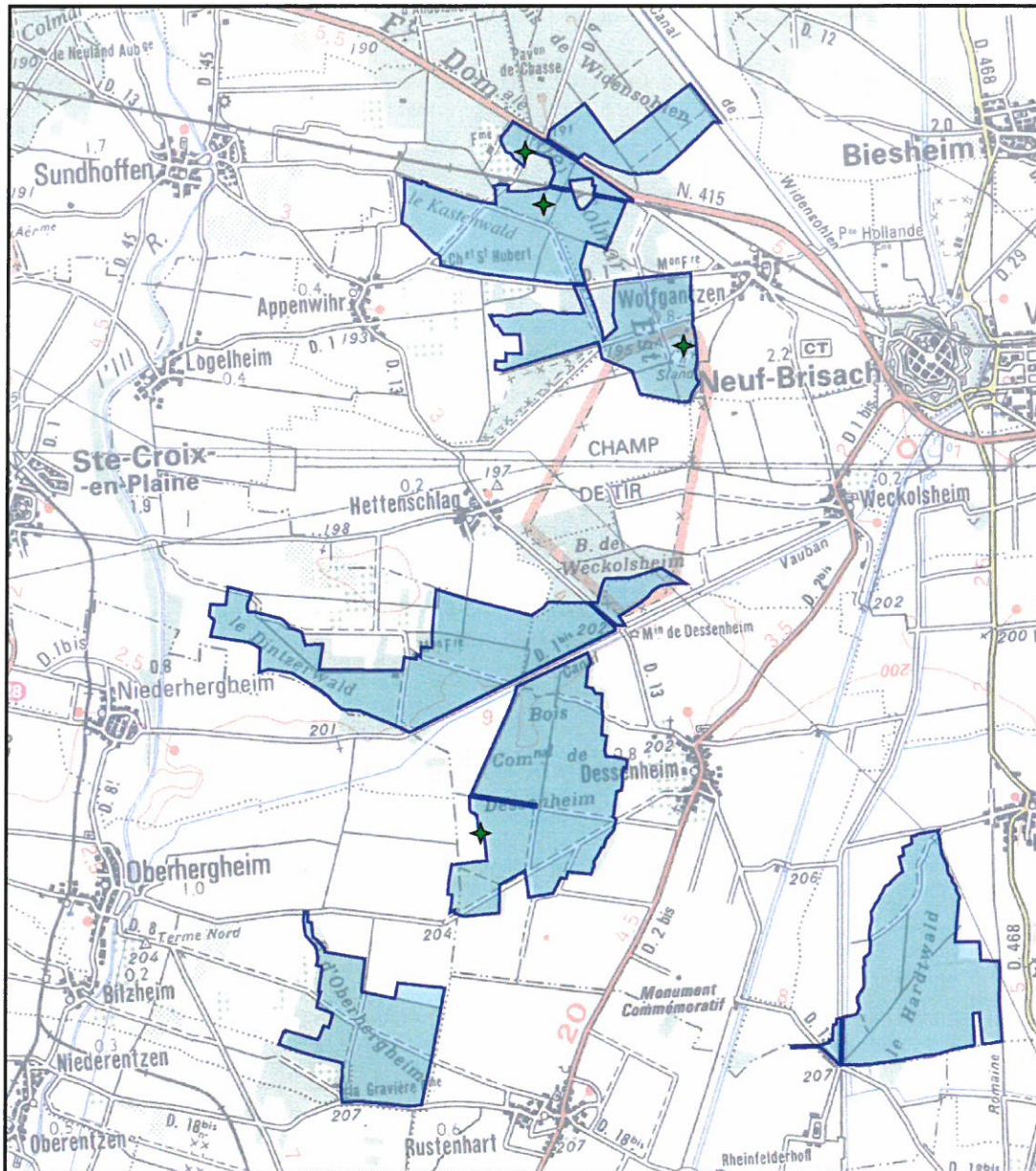
○ Identification acoustique



1000 0 1000 2000 Mètres



## Annexe Xa - Répartition des contacts recueillis pour le genre *Noctule* (*Noctulla sp.*) (secteur nord)



Noctule commune

○ Identification acoustique

Noctule de Leisler

★ Identification acoustique

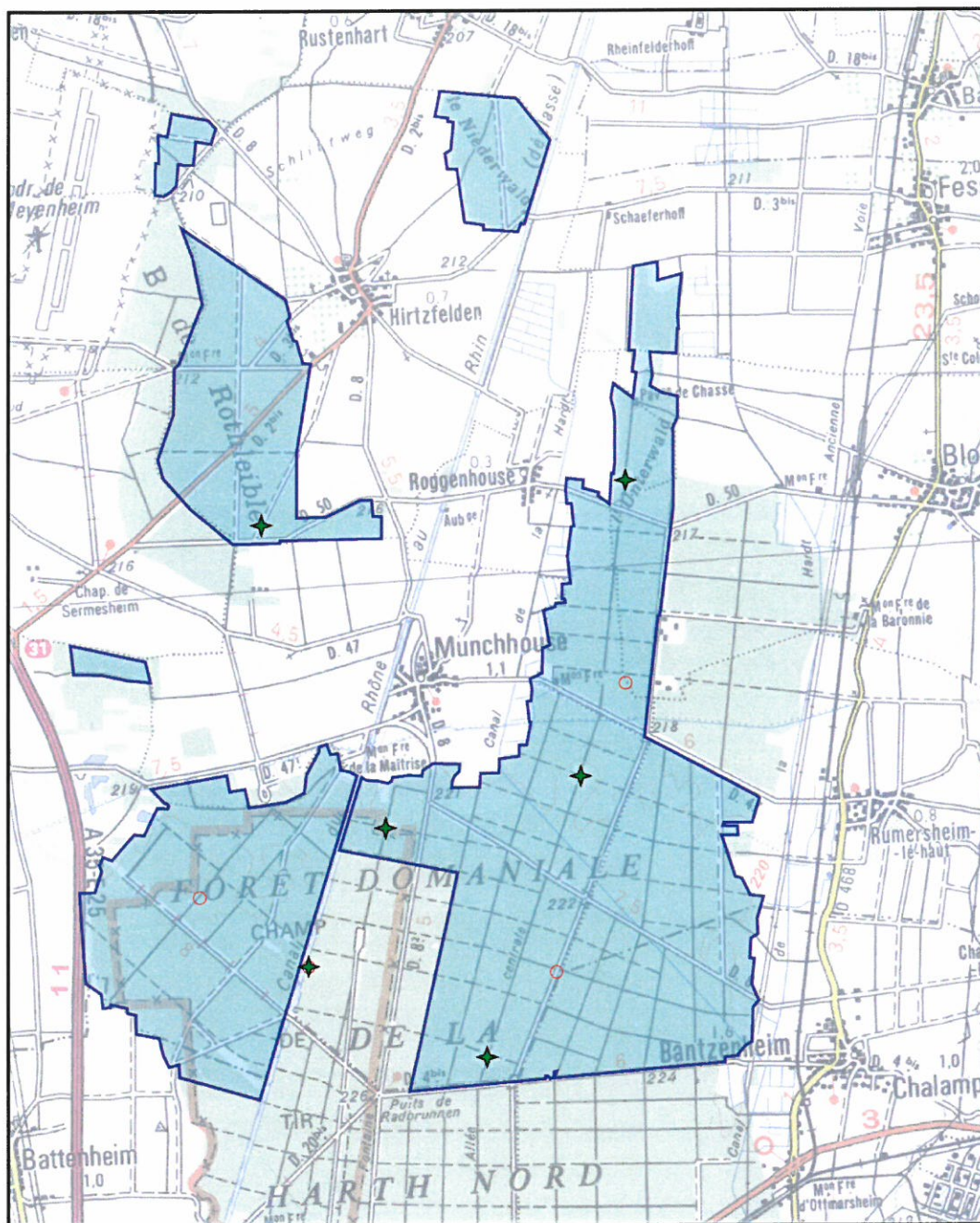


1000 0 1000 2000 Mètres

Groupe d'Etude et de Protection des Mammifères d'Alsace (GEPMA)



## Annexe Xb - Répartition des contacts recueillis pour le genre *Noctule* (*Noctulla sp.*) (secteur sud)



Noctule commune

○ Identification acoustique

Noctule de Leisler

★ Identification acoustique

1000 0 1000 2000 Mètres





## Annexe XI - Répartition des contacts acoustiques en fonction des points d'écoute.

| Quadrat      | Nombre de contactes |                   |               | Classe |
|--------------|---------------------|-------------------|---------------|--------|
|              | Passage 1 (10 mn)   | Passage 2 (10 mn) | Total (20 mn) |        |
| B14          | 7                   | 5                 | 6             | [5-10] |
| B20          | 0                   | 0                 | 0             | [0]    |
| B22          | 0                   | 2                 | 2             | [1-2]  |
| B23          | 5                   | 0                 | 5             | [3-5]  |
| B24          | 0                   | 3                 | 3             | [3-5]  |
| B7           | 4                   | 2                 | 6             | [5-10] |
| C11          | 0                   | 2                 | 2             | [1-2]  |
| C12          | 0                   | 1                 | 1             | [1-2]  |
| C14          | 0                   | 4                 | 4             | [3-5]  |
| C15          | 1                   | 1                 | 2             | [1-2]  |
| C16          | 1                   | 0                 | 1             | [1-2]  |
| C18          | 1                   | 0                 | 1             | [1-2]  |
| C23          | 1                   | 1                 | 2             | [1-2]  |
| C24          | 1                   | 8                 | 9             | [5-10] |
| C25          | 0                   | 1                 | 1             | [1-2]  |
| C7           | 1                   | 1                 | 2             | [1-2]  |
| D11          | 1                   | 1                 | 2             | [1-2]  |
| D12          | 0                   | 0                 | 0             | [0]    |
| D16          | 5                   | 4                 | 9             | [5-10] |
| D17          | 2                   | 2                 | 4             | [3-5]  |
| D18          | 2                   | 1                 | 3             | [3-5]  |
| D19          | 1                   | 1                 | 2             | [1-2]  |
| D2           | 1                   | 0                 | 1             | [1-2]  |
| D22          | 0                   | 0                 | 0             | [0]    |
| D23          | 0                   | 2                 | 2             | [1-2]  |
| D24          | 5                   | 7                 | 12            | > 10   |
| D25          | 4                   | 4                 | 8             | [5-10] |
| D7           | 0                   | 1                 | 1             | [1-2]  |
| D8           | 3                   | 0                 | 3             | [3-5]  |
| E1           | 2                   | 1                 | 3             | [3-5]  |
| E10          | 3                   | 0                 | 3             | [3-5]  |
| E2           | 2                   | 2                 | 4             | [3-5]  |
| E22          | 2                   | 1                 | 3             | [3-5]  |
| E3           | 0                   | 1                 | 1             | [1-2]  |
| E4           | 0                   | 1                 | 1             | [1-2]  |
| E7           | 1                   | 0                 | 1             | [1-2]  |
| E8           | 0                   | 0                 | 0             | [0]    |
| E9           | 3                   | 1                 | 4             | [3-5]  |
| F1           | 1                   | 1                 | 2             | [1-2]  |
| F10          | 2                   | 3                 | 5             | [3-5]  |
| F14          | 1                   | 1                 | 2             | [1-2]  |
| F15          | 3                   | 1                 | 4             | [3-5]  |
| F2           | 5                   | 10                | 15            | > 10   |
| F22          | 1                   | 0                 | 1             | [1-2]  |
| F23          | 2                   | 1                 | 3             | [3-5]  |
| F24          | 1                   | 2                 | 3             | [3-5]  |
| F25          | 0                   | 2                 | 2             | [1-2]  |
| F3           | 0                   | 0                 | 0             | [0]    |
| F4           | 1                   | 0                 | 1             | [1-2]  |
| F7           | 4                   | 4                 | 8             | [5-10] |
| F9           | 1                   | 1                 | 2             | [1-2]  |
| G1           | 2                   | 0                 | 2             | [1-2]  |
| G14          | 7                   | 0                 | 7             | [1-2]  |
| G15          | 2                   | 1                 | 3             | [3-5]  |
| G2           | 5                   | 1                 | 6             | [5-10] |
| G21          | 2                   | 1                 | 3             | [3-5]  |
| G22          | 1                   | 0                 | 1             | [1-2]  |
| G23          | 0                   | 0                 | 0             | [0]    |
| G24          | 1                   | 1                 | 2             | [1-2]  |
| G25          | 0                   | 0                 | 0             | [0]    |
| G3           | 4                   | 10                | 14            | > 10   |
| G4           | 1                   | 0                 | 1             | [1-2]  |
| G6           | 1                   | 2                 | 3             | [3-5]  |
| H1           | 6                   | 9                 | 15            | > 10   |
| H16          | 0                   | 0                 | 0             | [0]    |
| H17          | 1                   | 0                 | 1             | [1-2]  |
| H18          | 1                   | 0                 | 1             | [1-2]  |
| H19          | 4                   | 1                 | 5             | [3-5]  |
| H20          | 4                   | 6                 | 10            | [5-10] |
| H21          | 1                   | 0                 | 1             | [1-2]  |
| H22          | 3                   | 2                 | 5             | [3-5]  |
| H23          | 7                   | 2                 | 7             | > 10   |
| H24          | 0                   | 2                 | 2             | [1-2]  |
| H25          | 3                   | 1                 | 4             | [3-5]  |
| I12          | 7                   | 3                 | 4             | [3-5]  |
| I22          | 2                   | 0                 | 2             | [1-2]  |
| I23          | 0                   | 1                 | 1             | [1-2]  |
| I24          | 2                   | 0                 | 2             | [1-2]  |
| I25          | 1                   | 0                 | 1             | [1-2]  |
| J10          | 1                   | 0                 | 1             | [1-2]  |
| J11          | 1                   | 2                 | 3             | [3-5]  |
| K11          | 0                   | 1                 | 1             | [1-2]  |
| <b>Total</b> | <b>137</b>          | <b>133</b>        | <b>270</b>    | -      |



