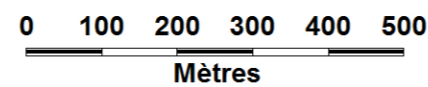
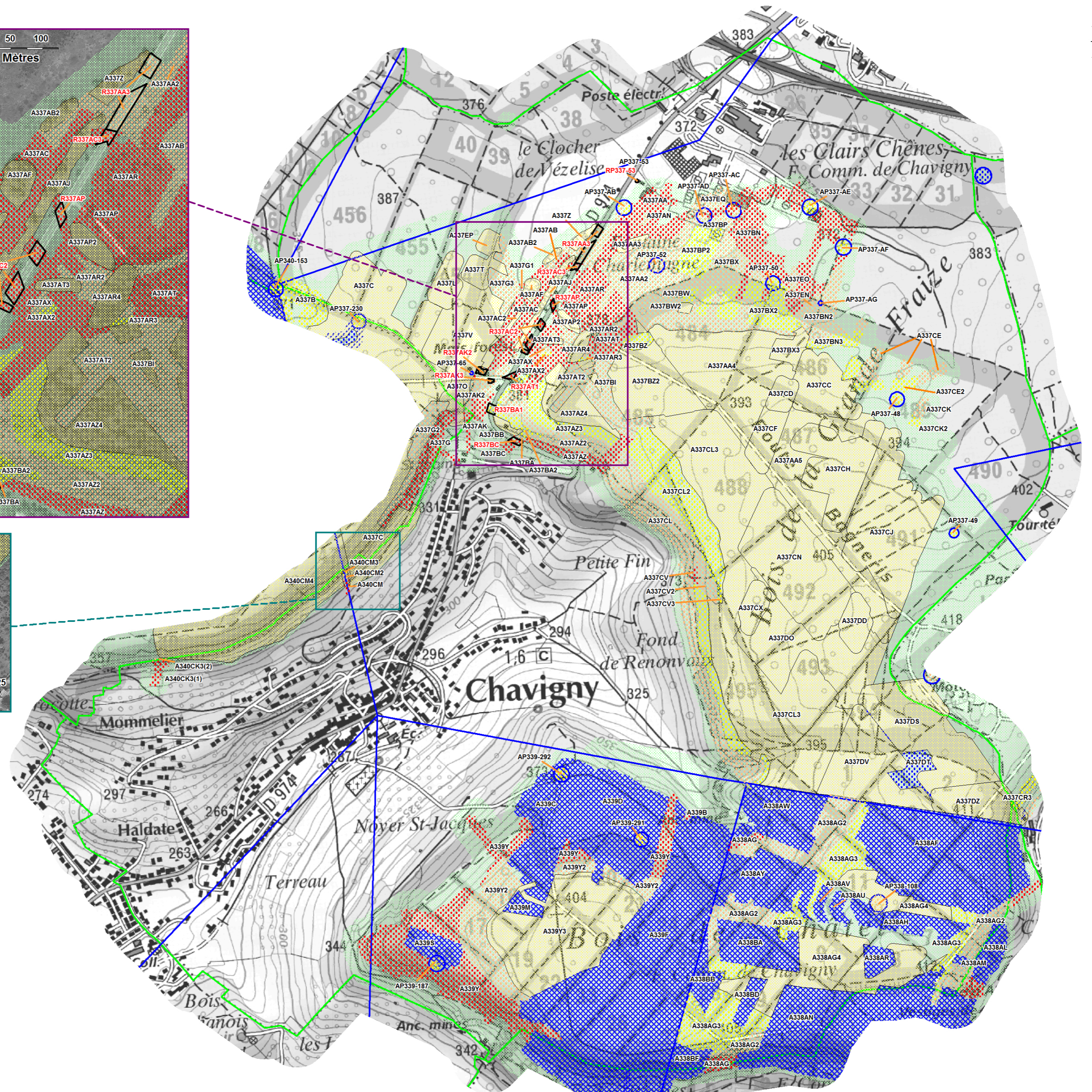
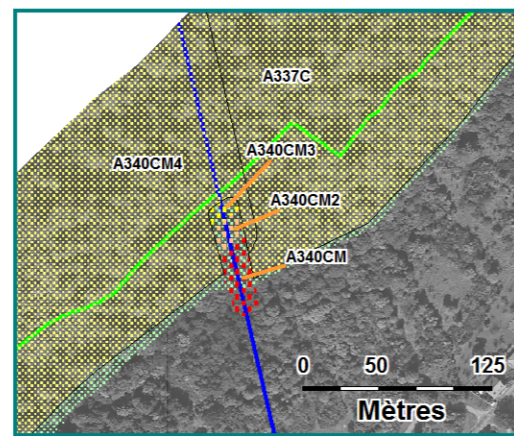
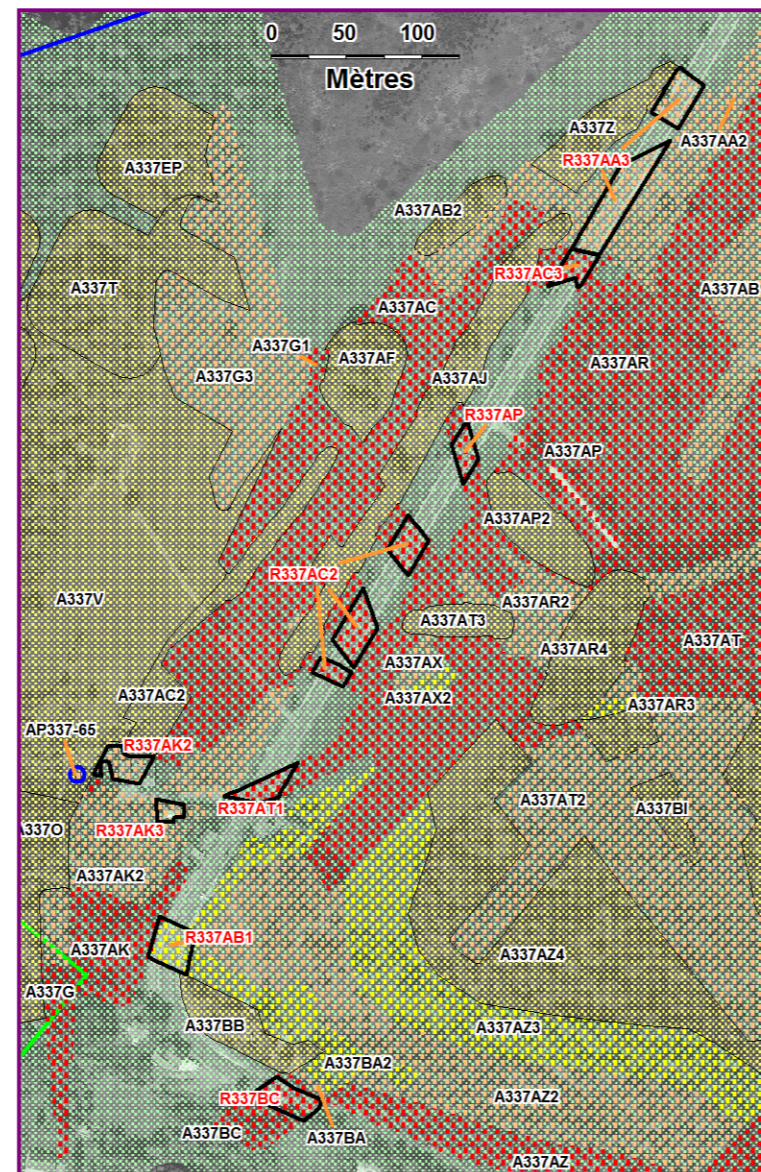
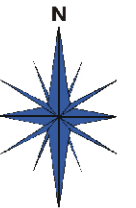


COMMUNE DE CHAVIGNY

Carte des aléas "mouvements de terrain"

GEODERIS

Direction régionale
de l'Environnement,
de l'Aménagement
et du Logement
LORRAINE



NIPEM (zone Non Influencée Par l'Exploitation Minière)		Limites :	
EBOULEMENT DE FRONT DE MINE A CIEL OUVERT		Concession	
EBOULEMENT DE FRONT DE MINE A CIEL OUVERT SOUS BATI ET INFRASTRUCTURE		Commune	
FONTIS SUR PUIITS	PUIITS SANS ALEA	FONTIS	
FONTIS SUR DEPILAGE Ancien a moins de 50m		sous bâti	
FONTIS SUR TRAVAUX		et	
EFFONDREMENT LOCALISE		Infrastructure	
EFFONDREMENT FORT	EFFONDREMENT MOYEN	RISQUE sous bâti	
EFFONDREMENT FAIBLE	EFFONDREMENT LOCALISE	Fort, Moyen ou Faible	
EFFONDREMENT BRUTAL Non Ecarté		CLASSE DE SURVEILLANCE	
EFFONDREMENT BRUTAL Etude en cours		C1 à C4	
AFFAISSEMENT PROGRESSIF		pour bâti	
AFFAISSEMENT PROGRESSIF		et infrastructure	
AFFAISSEMENT PROGRESSIF		ACTUELS	
MOUVEMENTS RESIDUELS		Chavigny_Carte wor	
MOUVEMENTS RESIDUELS		E2014\1120E - 14LOR2220	
ZONE SANS ALEA MINIER		Etat	
ZONE SANS ALEA MINIER		au	
ZONE SANS ALEA MINIER		13/06/2014	

BD ORTHO / SCAN25® (Lambert 93) de 2009 utilisés conformément aux dispositions prévues par le protocole IGN - MEEDDAT.
Pour chaque zone d'aléa, les classes de surveillance potentielle, induites par tous les types d'enjeux simulés sont indiquées dans le tableau des zones de chaque commune. Le numéro de la zone permet le repérage dans le tableau joint.