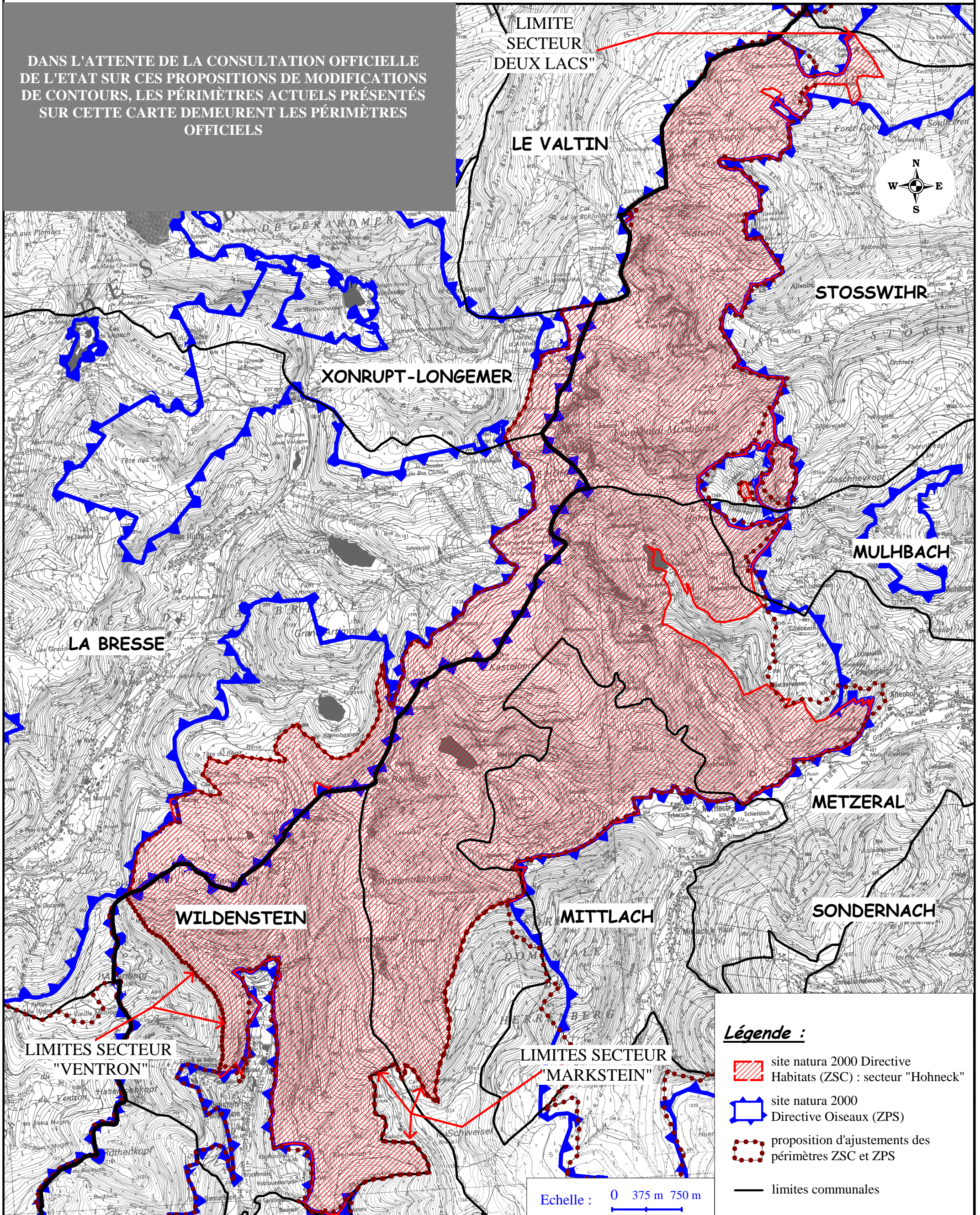








Périmètres natura 2000 ajustés : secteur Hohneck



DANS L'ATTENTE DE LA CONSULTATION OFFICIELLE DE L'ÉTAT SUR CES PROPOSITIONS DE MODIFICATIONS DE CONTOURS, LES PÉRIMÈTRES ACTUELS PRÉSENTÉS SUR CETTE CARTE DEMEURENT LES PÉRIMÈTRES OFFICIELS



Légende :

-  site natura 2000 Directive Habitats (ZSC) : secteur "Hohneck"
-  site natura 2000 Directive Oiseaux (ZPS)
-  proposition d'ajustements des périmètres ZSC et ZPS
-  limites communales



Périmètres natura 2000 : propositions d'ajustement, secteur Hohneck



Légende :

- limites départementales
- limites communales

PROPOSITIONS DE MODIFICATIONS DES PERIMÈTRES :

Périmètre lié à la directive habitats (ZSC) :

- périmètre officiel de la ZSC
- proposition d'ajout à la ZSC
- proposition de retrait à la ZSC

Périmètre lié à la directive oiseaux (ZPS)

- périmètre officiel de la ZPS
- proposition d'ajout à la ZPS
- proposition de retrait à la ZPS
- périmètres natura 2000 définitifs communs ZSC ET ZPS proposés au final (attention : ne deviendra officiel qu'après consultation des communes par l'Etat)
- périmètre natura 2000 ZPS définitif proposé au final (attention : ne deviendra officiel qu'après consultation des communes par l'Etat) - concerne secteur "Deux Lacs"
- périmètre natura 2000 ZPS non concerné par les docobs Hautes Vosges (propositions ultérieures)

DANS L'ATTENTE DE LA CONSULTATION OFFICIELLE DE L'ETAT SUR CES PROPOSITIONS DE MODIFICATIONS DE CONTOURS, LES PÉRIMÈTRES ACTUELS PRÉSENTÉS SUR CETTE CARTE DEMEURENT LES PÉRIMÈTRES OFFICIELS.

LES ZPS SITUÉS EN DEHORS DE CES PROPOSITIONS FERONT L'OBJET D'ÉVENTUELS AJUSTEMENTS DANS LE CADRE D'ANIMATIONS ULTÉRIEURES.

