

Les ajustements des contours natura 2000 sur le secteur "Markstein" : propositions de modifications

> ces propositions ont été validées par le Groupe de Concertation Locale du secteur "Markstein" en réunion
le 14 mars 2006

PROPOSITIONS POUR LA ZONE "HABITATS" (ZSC)

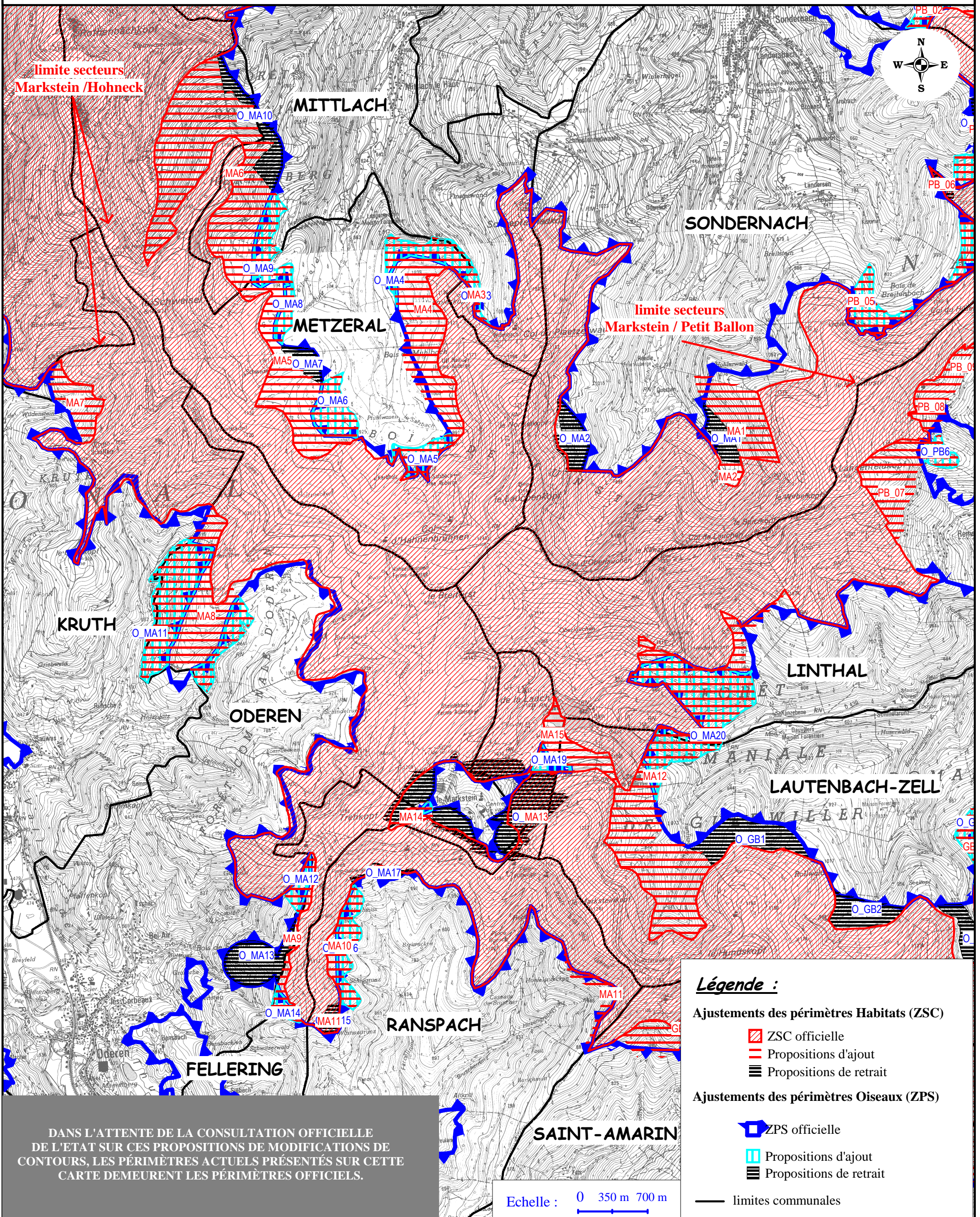
Commune	Code modif_ZSC	Nature des modifs	Surface en ha	Argumentaire succinct
Sondernach	MA1	ajout	37,5	partie déjà en ZPS. Belles hêtraies sapinières, application directive Tétràs déjà en oeuvre
Ranspach	MA10	ajout	23,2	1 seule limite ZSC/ZPS, habitats forestiers en bon état de conservation, belles érablaies, limites parcelles forêt Communale de Ranspach
Ranspach	MA11	ajout	9,5	1 seule limite ZSC/ZPS, habitats forestiers en bon état de conservation, limites parcelles forêt Communale de Ranspach
Ranspach	MA11	retrait	-5,0	1 seule limite ZSC/ZPS, habitats forestiers en mauvais état de conservation, adaptation limites parcelles forêt Communale de Ranspach
Linthal et Lautenbac	MA12	ajout	193,1	1 seule limite ZSC/ZPS, habitats forestiers en bon état de conservation, limites parcelles forêt domaniale de Guebwiller
Felling, Oderen	MA13	retrait	-40,9	Pas d'enjeux oiseaux, zones artificialisées et très fréquentées (domaine skiable Markstein)
Ranspach, Oderen, Felling	MA14	ajout	6,0	Chaumes en très bon état de conservation, population parmi les plus denses d'Arnica (DH annexe 5)
Felling	MA15	ajout	13,1	1 seule limite ZSC/ZPS, habitats forestiers en bon état de conservation, limites parcelles FC Felling + lac de la Lauch en TOTALITE
Sondernach	MA2	ajout	4,8	adaptation contours n2000 aux limites de parcelles forestières (P. 62 Forêt communale de Munster)
Metzeral	MA3	ajout	4,3	1 seule limite ZSC/ZPS, habitats forestiers en bon état de conservation, présence Tétràs, limites parcelles forêt Communale de Mittlach
Metzeral	MA4	ajout	74,5	1 seule limite ZSC/ZPS, habitats forestiers en bon état de conservation, présence Tétràs, limites parcelles forêt Communale de Mulhbach
Metzeral	MA5	ajout	108,6	1 seule limite ZSC/ZPS, habitats forestiers en bon état de conservation, présence Tétràs, limites parcelles forêt Communale de Munster
Metzeral	MA6	ajout	161,3	1 seule limite ZSC/ZPS, habitats forestiers en bon état de conservation, érablaies, présence Tétràs, limites parcelles forestières
Kruth	MA7	ajout	20,2	1 seule limite ZSC/ZPS, habitats forestiers en bon état de conservation, limites parcelles forêt Communale de Kruth
Oderen	MA8	ajout	106,1	1 seule limite ZSC/ZPS, habitats forestiers en bon état de conservation, limites parcelles forêt Communale d'Oderen
Felling et Oderen	MA9	ajout	19,7	1 seule limite ZSC/ZPS, habitats forestiers en bon état de conservation, limites parcelles forêts Communales d'Oderen + Felling
Ranspach	MA10	ajout	23,2	1 seule limite ZSC/ZPS, habitats forestiers en bon état de conservation, belles érablaies, limites parcelles forêt Communale de Ranspach
Ranspach	MA11	ajout	9,5	1 seule limite ZSC/ZPS, habitats forestiers en bon état de conservation, limites parcelles forêt Communale de Ranspach
Ranspach	MA11	retrait	-5,0	1 seule limite ZSC/ZPS, habitats forestiers en mauvais état de conservaiton, adaptation limites parcelles forêt Communale de Ranspach
Linthal et Lautenbac	MA12	ajout	193,1	1 seule limite ZSC/ZPS, habitats forestiers en bon état de conservation, limites parcelles forêt domaniale de Guebwiller
Felling, Oderen	MA13	retrait	-40,9	Pas d'enjeux oiseaux, zones artificialisées et très fréquentées (domaine skiable Markstein)
Ranspach, Oderen, Felling	MA14	ajout	6,0	Chaumes en très bon état de conservation, population parmi les plus denses d'Arnica (DH annexe 5)
Felling	MA15	ajout	13,1	1 seule limite ZSC/ZPS, habitats forestiers en bon état de conservitlon, limites parcelles FC Felling + lac de la Lauch en TOTALITE
TOTAL			+ 935 ha	

PROPOSITIONS POUR LA ZONE "OISEAUX" (ZPS)

Commune	Code modif_ZPS	Nature des modifs	Surface en ha	Argumentaire succinct
Sondernach	O_MA1	retrait	-9,7	adaptation aux limites forestières (forêt communale de Luttenbach), pas d'enjeux oiseaux
Sondernach	O_MA2	retrait	-15,61	adaptation aux limites forestières (Forêt de Munster)
Mittlach	O_MA3	ajout	4,43	adaptation aux limites des parcelles forestières (Forêt communale de Mittlach), forêts en bon état de conservation
Metzeral	O_MA4	ajout	20,39	ajout de biotopes intéressants pour le Tétrás + adaptation aux limites des parcelles forestières (Forêt communale de Mulbach)
Metzeral	O_MA5	ajout	11,9	adaptation aux limites forestières (forêt communale de Munster), forêts en bon état de conservation
Metzeral	O_MA6	ajout	18,38	adaptation aux limites forestières (forêt communale de Munster), forêts en bon état de conservation
Metzeral	O_MA7	retrait	-7,82	adaptation aux limites forestières (forêt communale de Munster)
Metzeral	O_MA8	ajout	11,99	adaptation aux limites forestières (forêt communale de Munster), forêts en bon état de conservation
Mittlach	O_MA9	ajout	13,53	adaptation aux limites forestières (forêt domaniale du Herrenberg), forêts en bon état de conservation
Mittlach	O_MA10	retrait	-18,13	ajustements sur limites parcelles forestières de la Forêt Domaniale du Herrenberg
Oderen	O_MA11	ajout	60,39	forêts en bon état de conservation + adaptation aux limites du parcellaire forestier (forêt communale d'Oderen)
Oderen	O_MA12	ajout	6,26	forêts subnaturelles + adaptation aux limites du parcellaire forestier (forêt communale d'Oderen)
Oderen	O_MA13	retrait	-23,45	forêts sans enjeu lié aux espèces d'intérêt communautaire + adaptation aux limites du parcellaire forestier (forêt communale d'Oderen)
Felling	O_MA14	ajout	4,74	adaptation aux limites du parcellaire forestier (forêt communale de Felling)
Ranspach	O_MA15	retrait	-5,05	forêts sans enjeu lié aux espèces d'intérêt communautaire + adaptation aux limites du parcellaire forestier (forêt communale de Ranspach)
Ranspach	O_MA16	ajout	17,47	adaptation aux limites du parcellaire forestier (forêt communale de Ranspach) + 1 seul périmètre ZSC et ZPS
Ranspach	O_MA17	retrait	-4,45	adaptation aux limites du parcellaire forestier (forêt communale de Ranspach)
Oderen & Felling	O_MA18	retrait	-68,65	ôter l'essentiel du domaine skiable (n'est que partiellement enlevé du contour officiel) sauf zones à enjeu Arnica de la ZSC (donc ZPS)
Felling & Lautenbach-Zell	O_MA19	ajout	4,81	adaptation limites de parcelle, forêts en bon état de conservation (secteur hors domaine skiable)
Linthal & Lautenbach-Zell	O_MA20	ajout	73,2	habitats forestier en bon état de conservation => intérêt ZPS + adaptation limites parcellaire forestier (forêt domaniale de Guebwiller)
TOTAL			+ 95 ha	

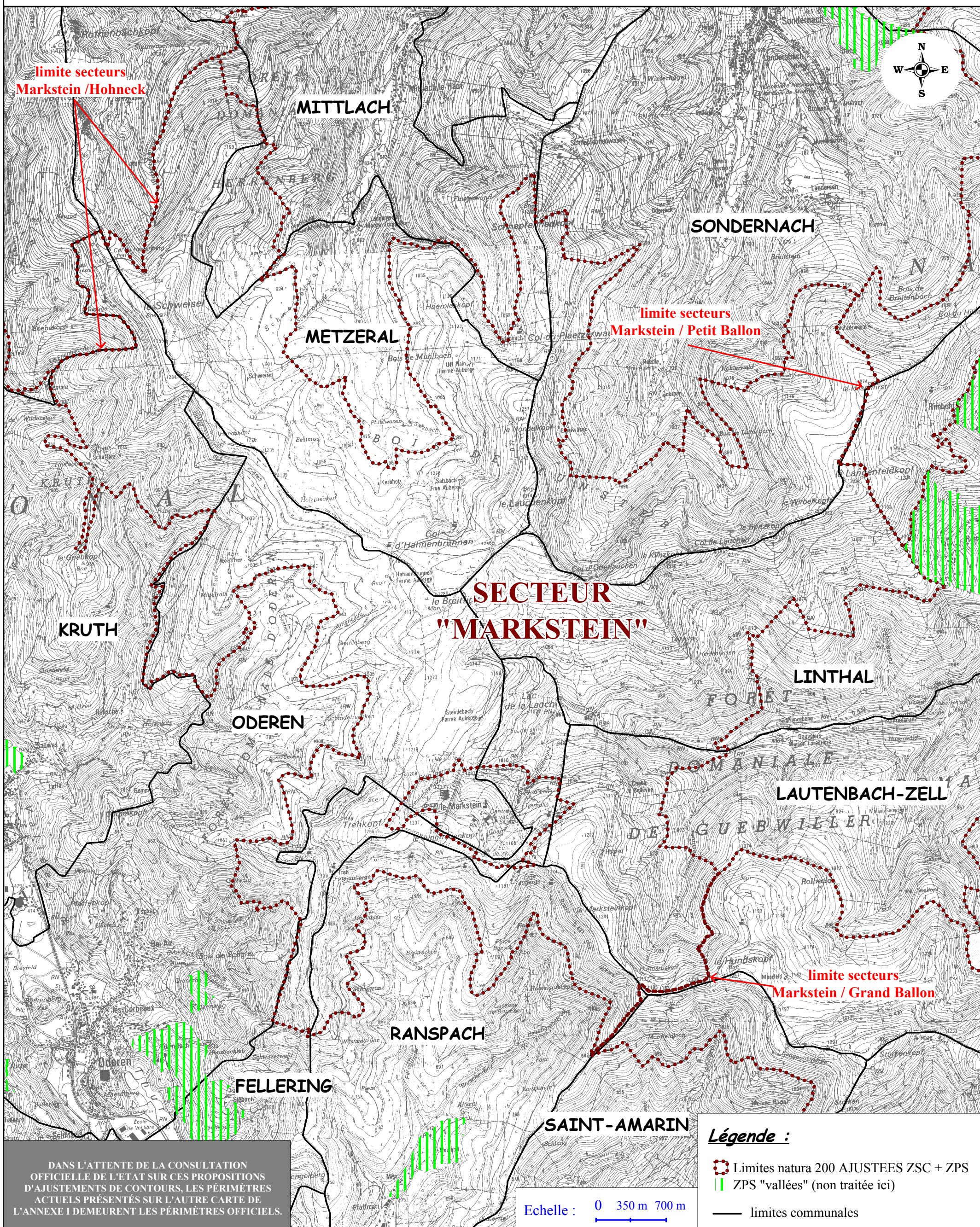


Propositions d'ajustements des périmètres natura 2000 : secteur Markstein





secteur Markstein



DANS L'ATTENTE DE LA CONSULTATION OFFICIELLE DE L'ÉTAT SUR CES PROPOSITIONS D'AJUSTEMENTS DE CONTOURS, LES PÉRIMÈTRES ACTUELS PRÉSENTÉS SUR L'AUTRE CARTE DE L'ANNEXE I DE MEURENT LES PÉRIMÈTRES OFFICIELS.

Légende :

- Limites natura 2000 AJUSTEES ZSC + ZPS
- ZPS "vallées" (non traitée ici)
- limites communales

Echelle : 0 350 m 700 m