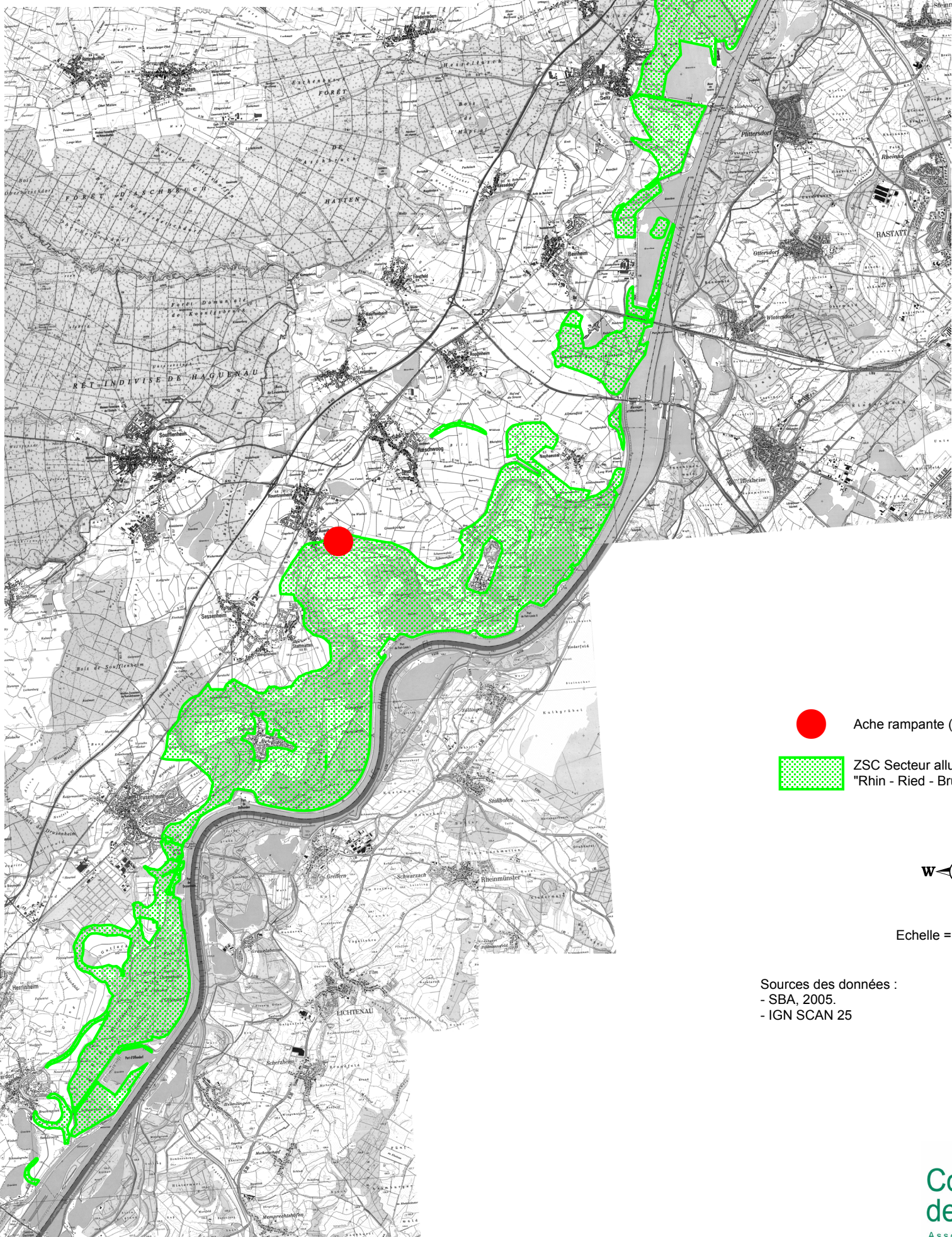
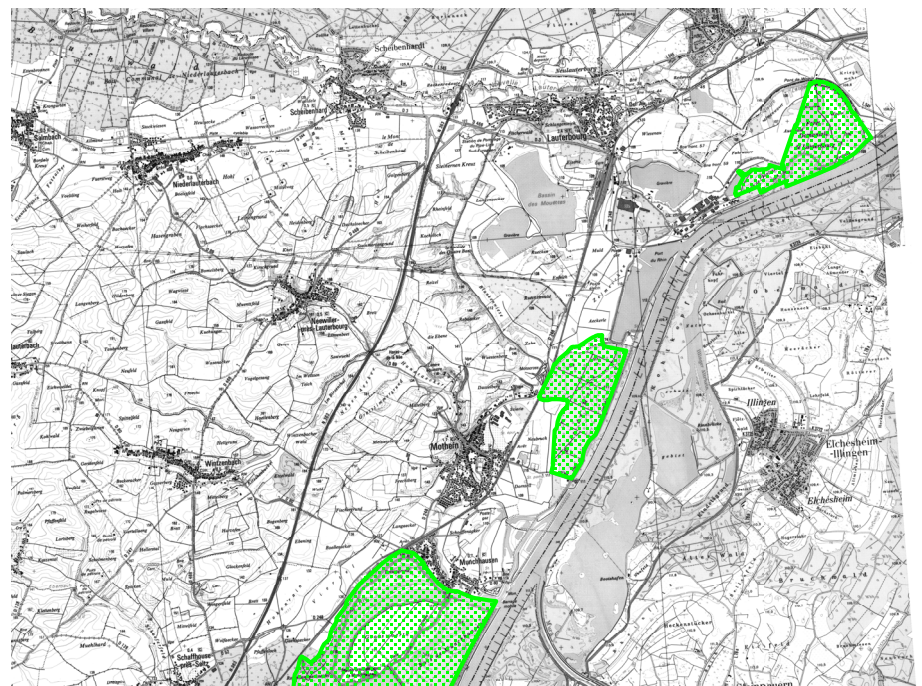



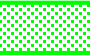
Secteur 1 : Lauterbourg à Offendorf



Direction Régionale de l'Environnement
ALSACE

Station connue pour l'Ache rampante, espèce végétale inscrite à l'annexe II de la directive habitats



-  Ache rampante (*Apium repens*)
-  ZSC Secteur alluvial "Rhin - Ried - Bruch de l'Andlau", Bas-Rhin



Echelle = 1 / 100 000

Sources des données :
- SBA, 2005.
- IGN SCAN 25