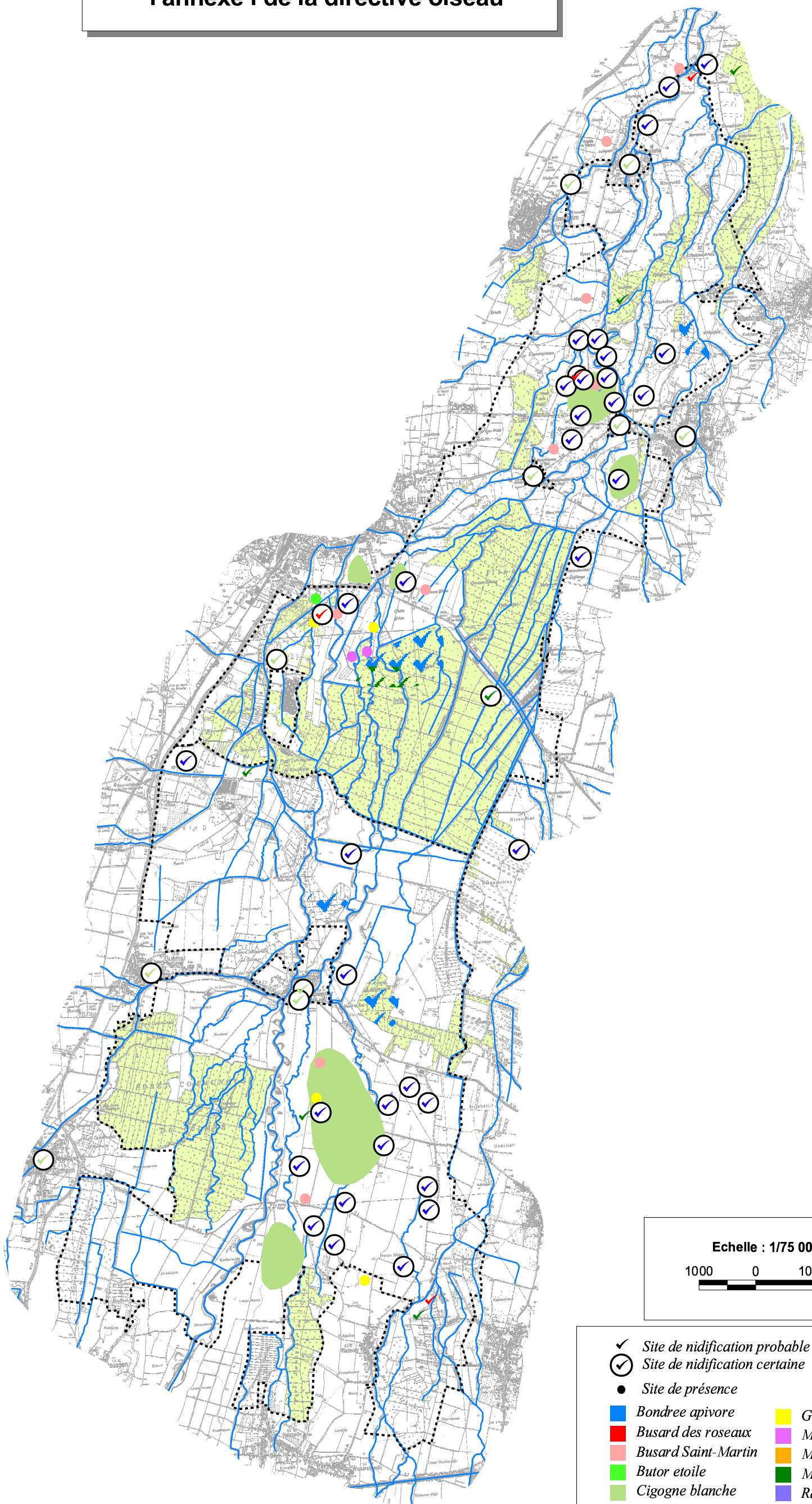


ZPS - Ried de Colmar à Sélestat 67

Localisation de certaines espèces de l'annexe I de la directive oiseau



Echelle : 1/75 000^e

1000 0 1000 Mètres



- ✓ Site de nidification probable ou possible
- ⊙ Site de nidification certaine
- Site de présence
- Bondrée apivore
- Busard des roseaux
- Busard Saint-Martin
- Butor étoile
- Cigogne blanche
- Courlis cendre
- Grande aigrette
- Milan royal
- Marouette ponctuée
- Milan noir
- Rale des genets
- Sterne pierregarin
- Contour ZPS - 2004
- Cours d'eau
- Espaces forestiers