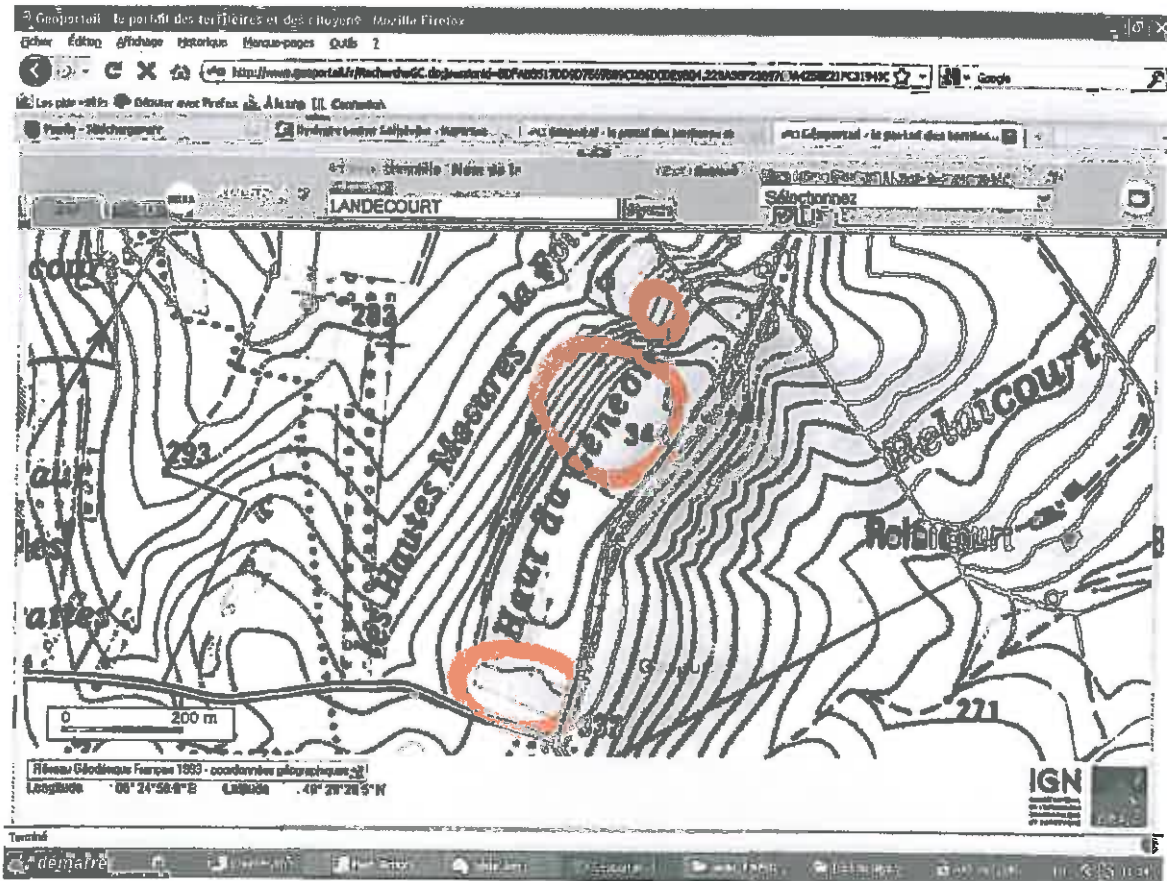
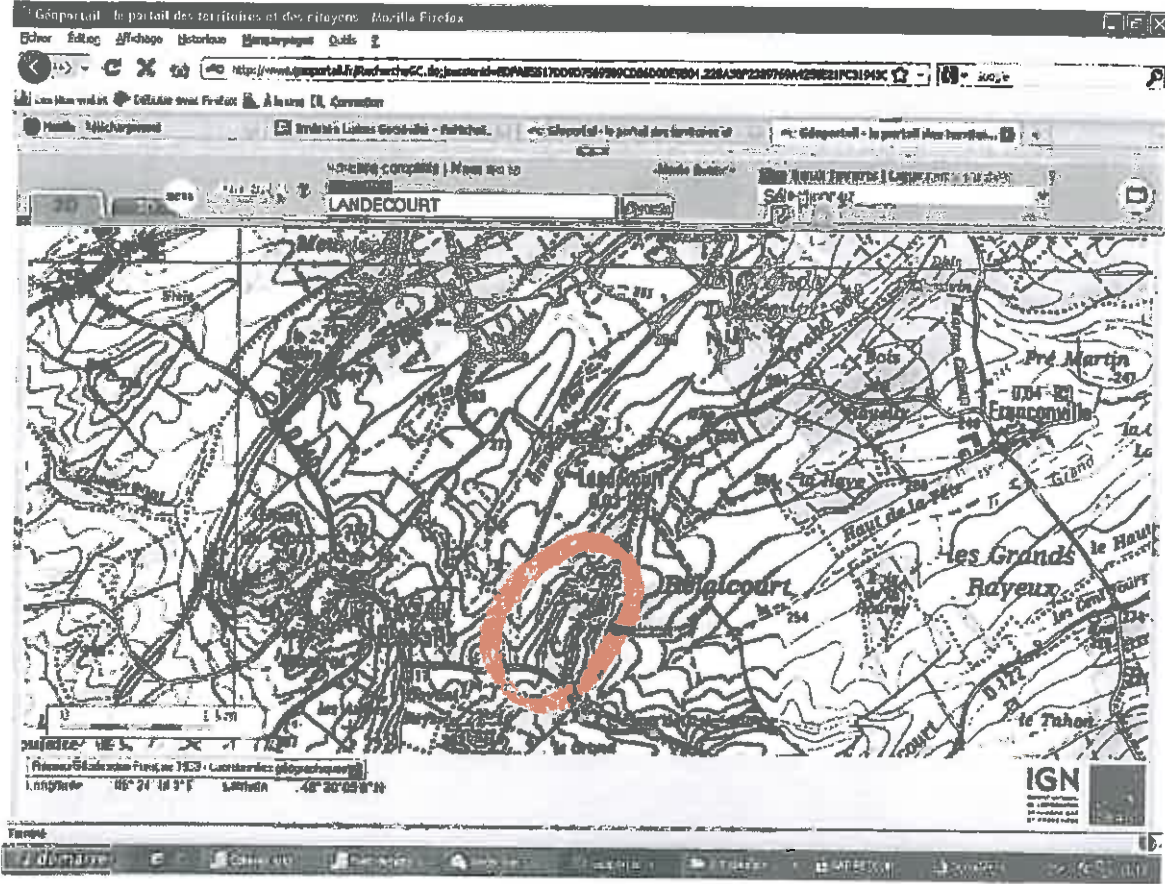


Landécourt

plan de situation







**Direction Départementale des Territoires de
Meurthe et Moselle
A l'Att. De Monsieur Nicolas TOQUARD
45 rue Sainte Catherine
CO n°60025
54035 NANCY CEDEX**

Objet : demande d'autorisation de défrichement : avant projet

Landécourt, le 14 juin 2012

Monsieur,

Nous vous adressons avec ce courrier :

➤ Nos propositions de mesures compensatoires relatives à notre projet de défrichement de parcelles boisées situées à Landécourt.

Les propriétaires des biens concernés par la demande d'autorisation de défrichement ont mandaté Monsieur PARISSET Sylvain pour porter ce dossier.

Nous vous prions de croire, Monsieur, à nos sincères salutations.

PARISSET Sylvain

PARISSET Hervé

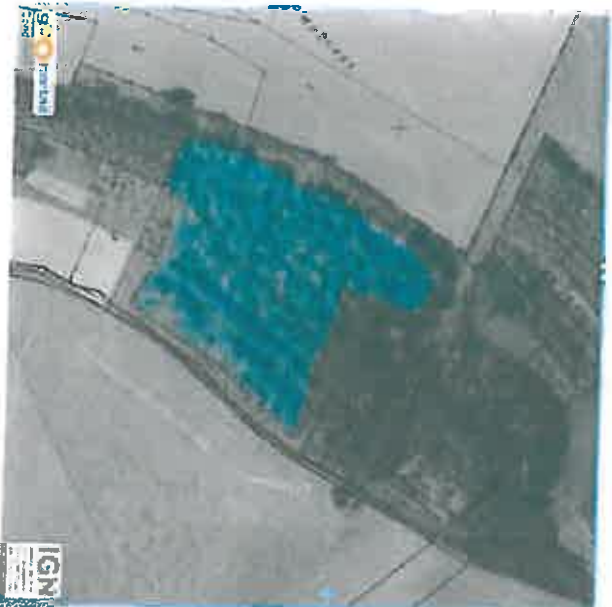
PARISSET Hélène

DEMANDE D'AUTORISATION DE DEFRICTIONEMENT

INDIVISION PARISSET Sylvain/ PARISSET Hervé /PARISSET Hélène
Mandataire porteur du dossier : Monsieur PARISSET Sylvain 6, rue de la Corvée 54360 LANDECOURT

SURFACE PROPOSEE AU DEFRICTIONEMENT : 340 ares + 20 ares + 22 ares = 382 ares

340 ares : objectif du défrichement = pâturage
Propriété de l'indivision PARISSET



20 ares : objectif du défrichement = pâturage
Propriété de l'indivision PARISSET

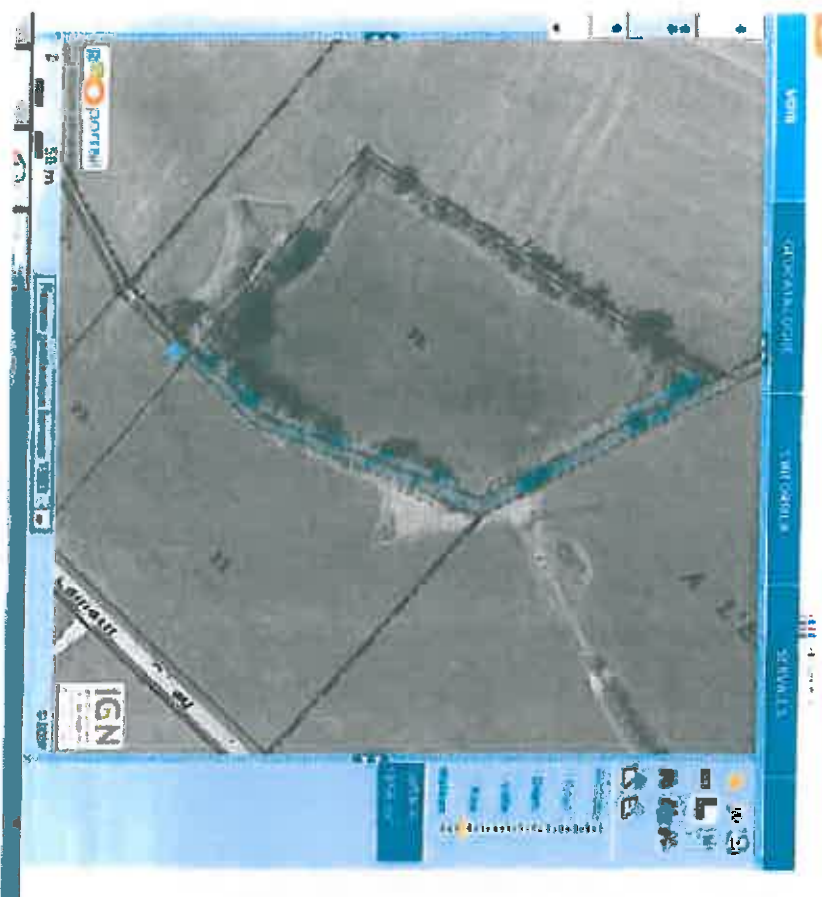


22 ares : objectif du défrichement = verger
Pleine propriété de Madame PARISSET Hélène

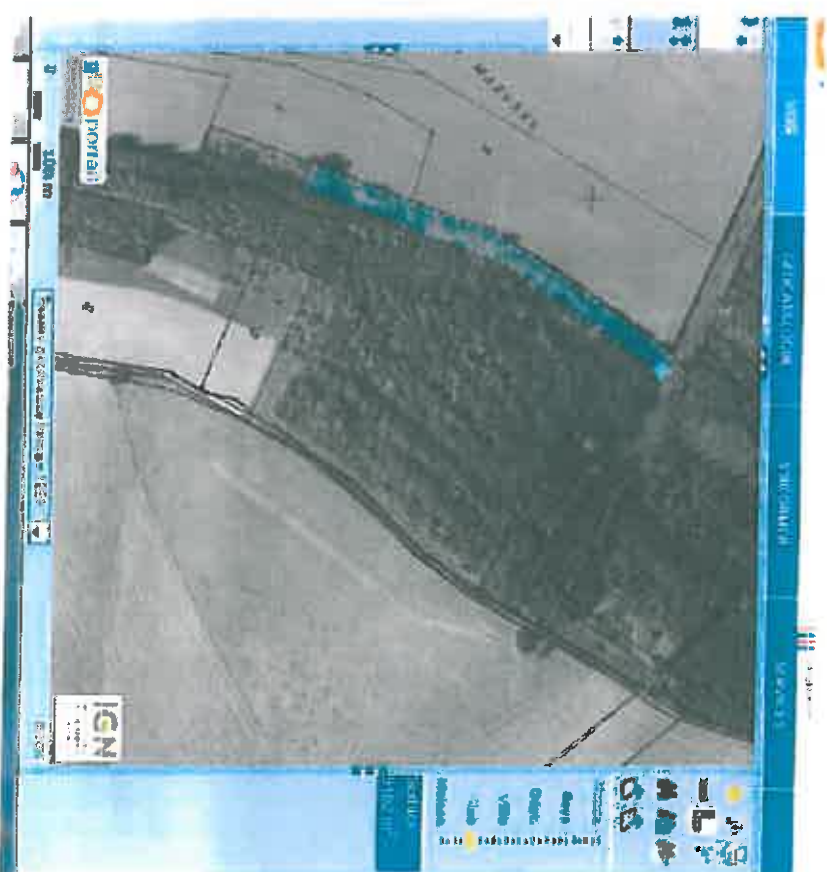


MESURES COMPENSATOIRES PROPOSEES :

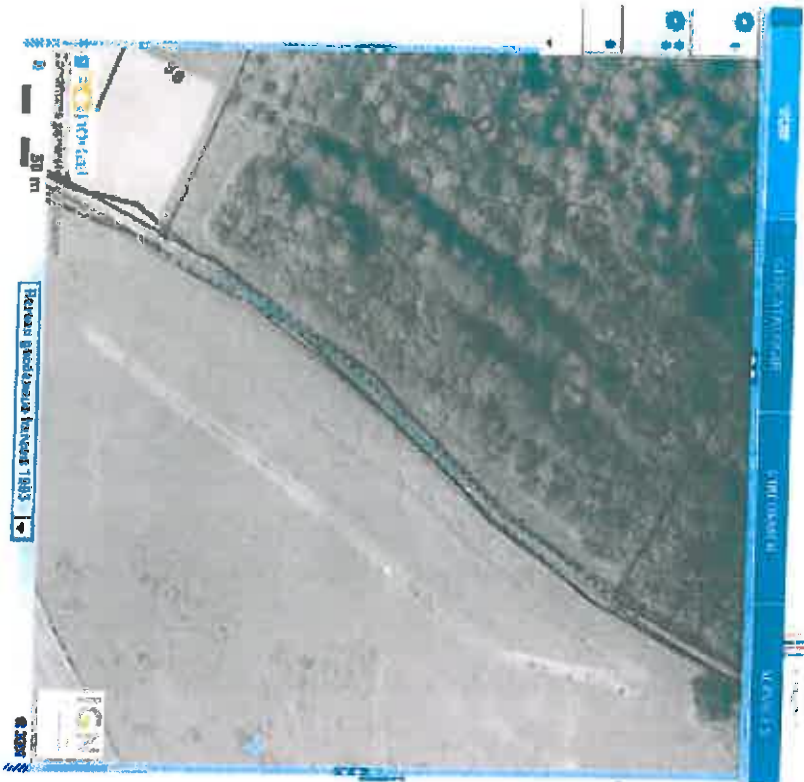
1/ Installation et classement d'une ripisylve le long de la propriété agricole au lieu dit «A l'étang du Roseau » : 20 ares



2/ classement d'une haie en aval du versant concerné par la demande de défrichement : 50 ares



3/ Installation et classement d'une haie en amont du plateau concerné par la demande de défrichement et le long du chemin : 10 ares.



4/ Souscription d'une garantie de gestion forestière durable pour les autres forêts possédées (plus de 10 ha morcelés sur Landécourt) : CBPS.

RESUME : 80 ares de surfaces proposées au titre de la compensation au défrichement de 3ha60 de forêt soit 22% avec garantie de gestion durable des autres propriétés boisées possédées et classement des haies et ripisylves par arrêté préfectoral selon l'article R.126-3 du code rural.

