



**DÉPARTEMENT DES VOSGES**

*Commune de GERBAMONT*



**ENTREPRISE ETIENNE**



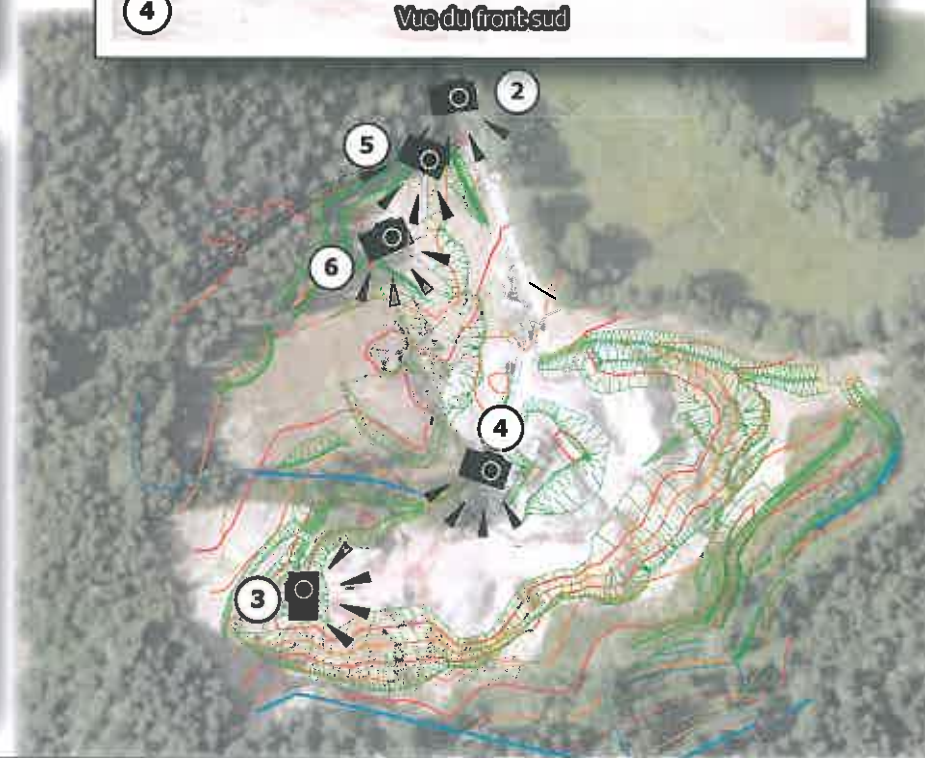
**PLAN DES ABORDS**

Echelle : 1/2 500 *Réduite sur un A3* 2011 - ENCEM Nancy

- Périètre des terrains sollicités en exploitation
- Limite exploitable
- Rayon de 300 m
- Front d'exploitation - Stocks et merlon
- Sol nu
- Boisement
- Prairie
- Végétation herbacée
- Limite parcellaire
- Bâti
- Route - Chemin
- Plan deau
- Courbe de niveau en m NGF
- Point coté en m NGF









# VUES DU SITE

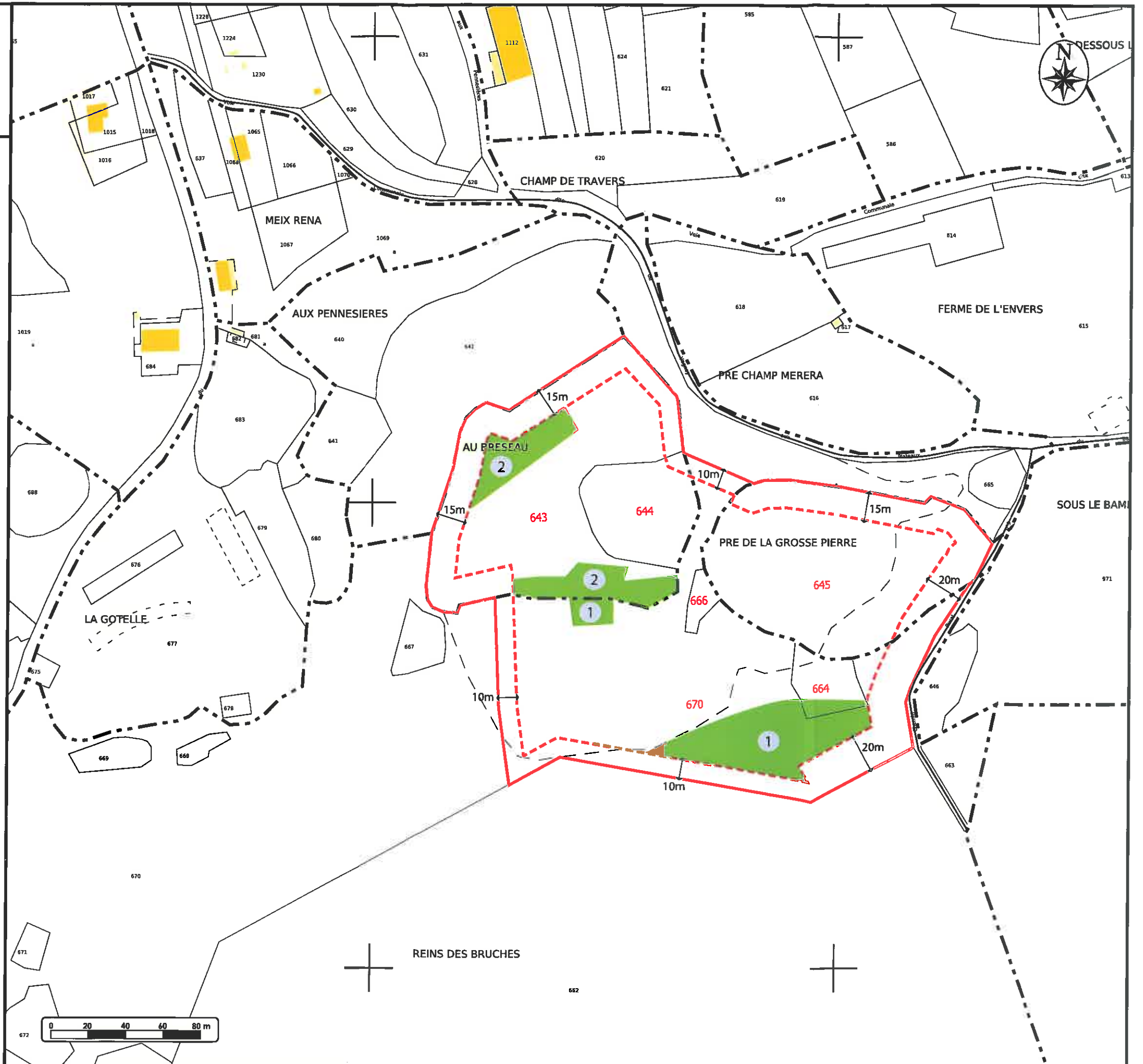




# PLAN PARCELLAIRE DE DEFRICHEMENT

Echelle 1 / 2 000

-  Périmètre des parcelles sollicitées
-  Limite exploitable
-  Emprise des terrains à défricher
-  Limite de parcelle
-  Limite de section
-  Habitation et / ou hangar
- 666 Parcelle concernée par le projet
- 23 Numéro de parcelle
- 1 Phase de défrichement





# LOCALISATIONS DU SITE

## LOCALISATION REGIONALE

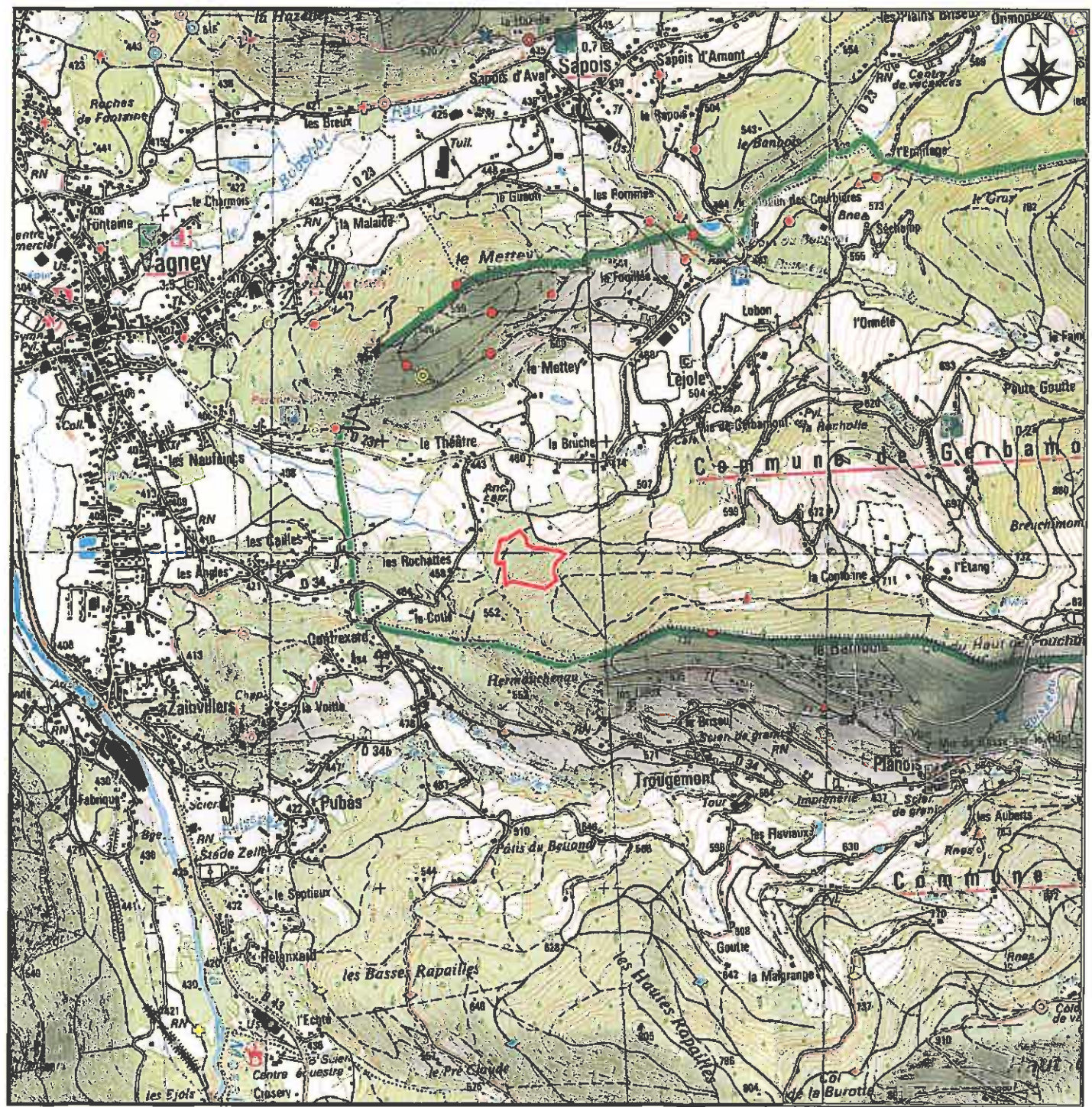


Extrait VIAMICHELIN

Echelle : 1 / 1 000 000

## LOCALISATION COMMUNALE

 Périmètre des terrains sollicités



Extrait de carte IGN 1/25 000 N°3618 OT et 3619OT

Echelle : 1 / 25 000

Montage réalisé par



ENCEM