



# DEMANDE DE DISPENSE D'ETUDE D'IMPACT EXAMEN AU CAS PAR CAS ANNEXE 2

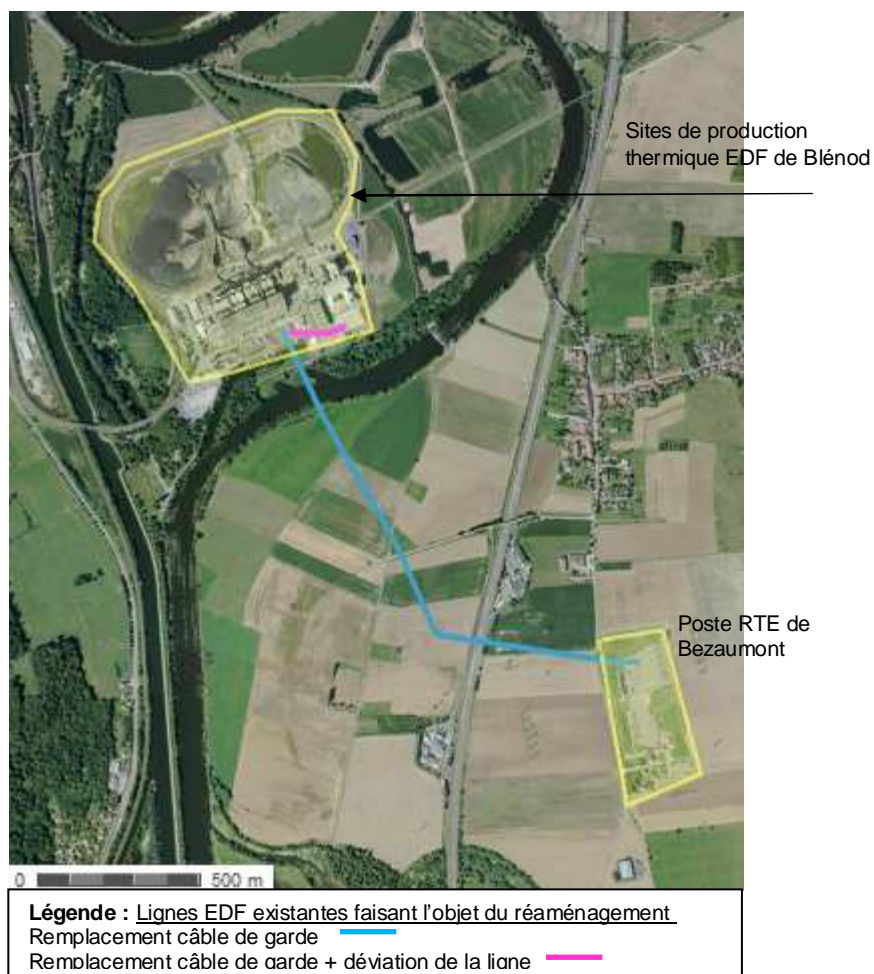
## PLANS DE SITUATION

### Contexte :

La ligne simple terre 400kV Blénod – Bezaumont 4 de propriété EDF permet l'évacuation de la production du site de production thermique EDF de Blénod vers le poste RTE de Bezaumont.

Sa longueur est de 1,9km. Elle est entièrement située dans le département de la Meurthe et Moselle et traverse les communes de Blénod lès Pont A Mousson et de Bezaumont.

Les plans de situation sont présentés en annexe 1.



La ligne permet l'évacuation des productions de la centrale thermique et du Cycle Combiné Gaz (CCG). La connexion se fait au moyen d'une grille située en terrain EDF :



**DEMANDE DE DISPENSE D'ETUDE D'IMPACT  
EXAMEN AU CAS PAR CAS  
ANNEXE 2**

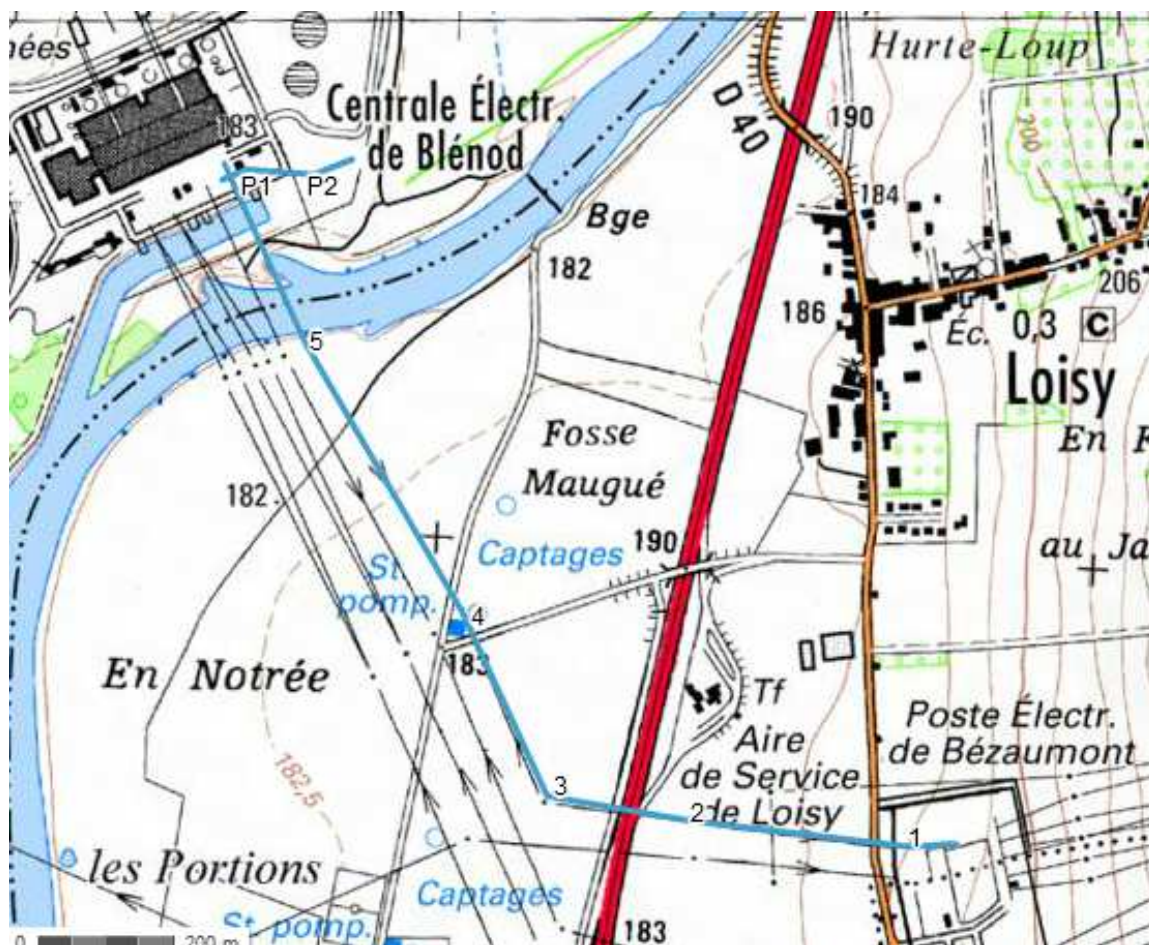
Plans de situation généraux (extrait geoportail) :



Vue aérienne



DEMANDE DE DISPENSE D'ETUDE D'IMPACT  
EXAMEN AU CAS PAR CAS  
ANNEXE 2



Vue sur fond de plan IGN

**Plan de construction de la ligne :**

Voir page suivante

# Ligne à 400kV BEZAUMONT BLENOD IV

Position des manchons

