

LE PROJET DANS SON ENVIRONNEMENT :

Natura 2000 VOSGES : 1074 m de distance entre Natura 2000 et le projet

LEGENDE :

— Tranchées

● Local technique



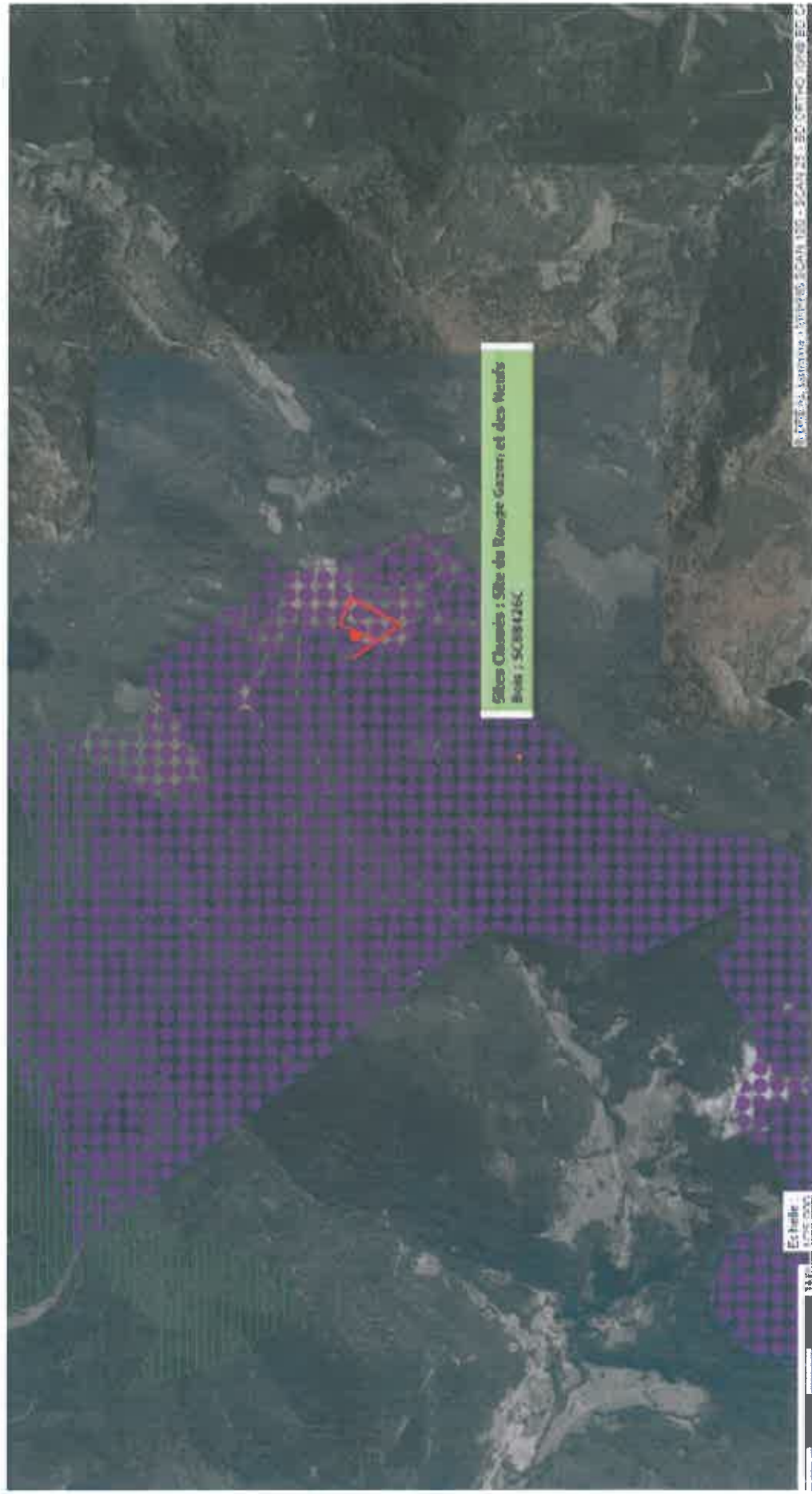
ZNIEFF Type II : Projet concerné par la ZNIEFF massif Vosgien 410010387



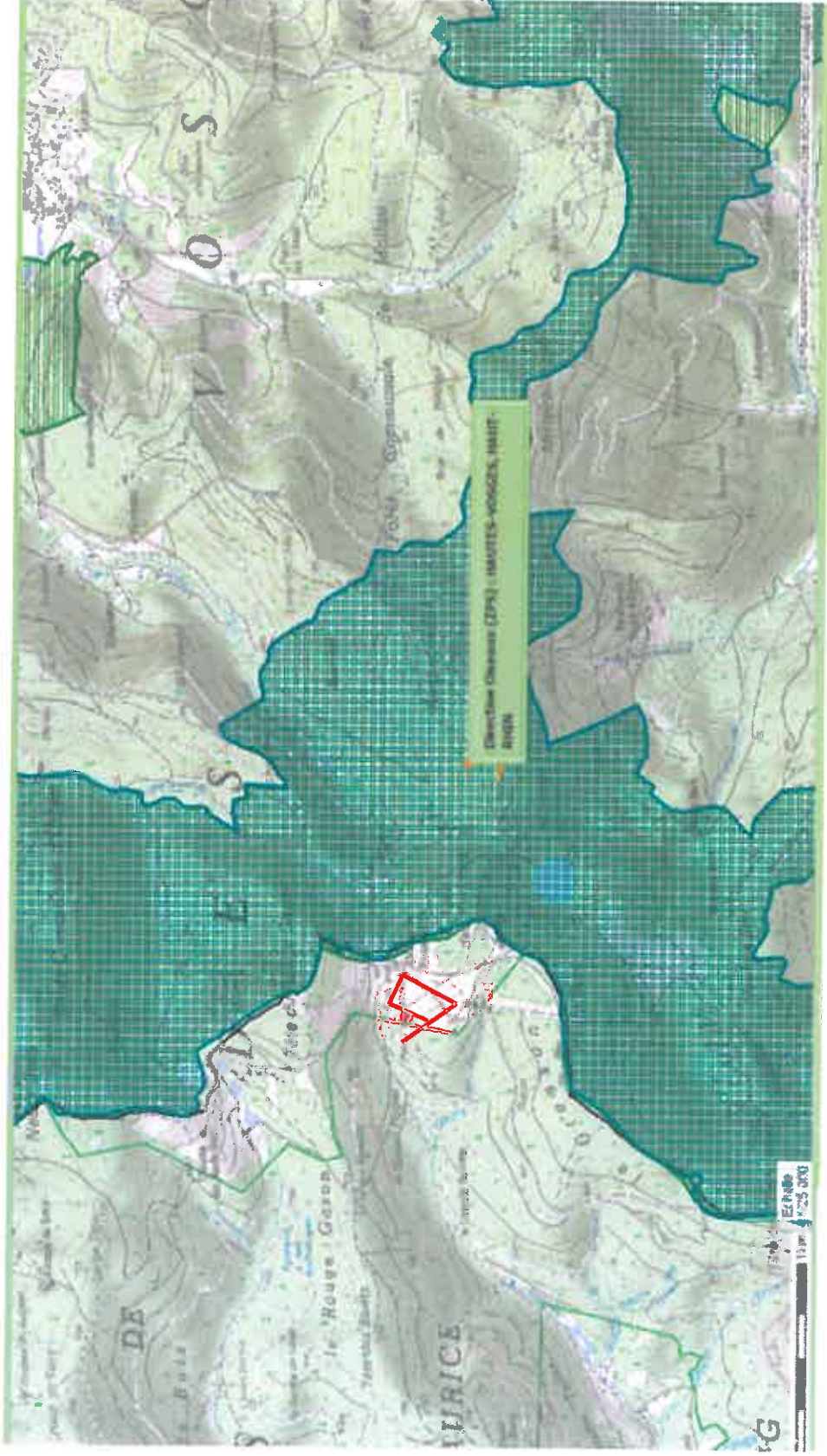
ZICO : Projet concerné par la ZICO massif des Vosges 00079 Hautes Vosges

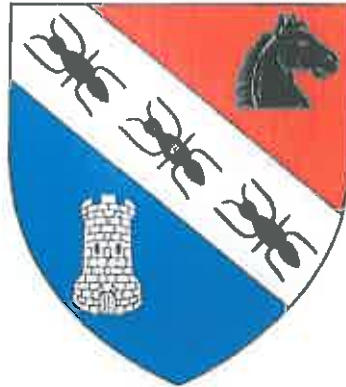


SITE CLASSE : Projet concerné par le site classé du Rouge Gazon et des neufs bois SC88426C



ZPS : 150 m de distance entre ZPS Hautes Vosges du Haut Rhin et le projet





Commune de Saint Maurice sur Moselle



**1 place du 2 Octobre 1944
88560 SAINT MAURICE SUR MOSELLE**

Aménagement Station du ROUGE GAZON

Neige de culture

NEIGE DE CULTURE du ROUGE GAZON

Contexte :

La neige de culture participe à la survie des stations et au maintien du tissu social.

Au début des années 80, la neige de culture dans une station était perçue de manière négative. C'était un signe de mauvais enneigement de la station. Aujourd'hui c'est une preuve de modernité et d'assurance de vacances réussies, une « garantie de satisfaction » pour l'utilisateur et une « garantie de résultats » pour le gestionnaire.

Aussi les stations se sont-elles toutes lancées (celles qui ont pris du retard devraient vraisemblablement essayer de combler leur retard) dans cette technologie, le retour en arrière est difficile à concevoir et l'accroissement semble certain.

Tout cela provient de différents facteurs :

- La concurrence : la neige de culture est un argument de poids pour faire venir les clients

- Les exigences du consommateur sont de plus en plus grandes, la neige reste la première motivation pour le touriste en montagne et tout le monde veut être sûr de réussir ses vacances à la « neige ».

- Les gérants de stations, qui ont recours aux saisonniers, ont besoin de garantir un travail permanent et non pas un emploi irrégulier et incertain en fonction des aléas du climat. Il en dépend de la vie économique de la vallée.

- De nombreuses activités dépendent étroitement de la présence de la neige et du fonctionnement des remontées mécaniques. Il faut savoir que pour 1 euro

gagné pour les remontées mécaniques, 6 euros de chiffres d'affaire de recette seraient induits pour le reste des activités de la commune (commerces, hébergement, location de matériels, loisirs...).

Constat local

Sans la station de sports d'hiver du **Rouge Gazon**, l'activité touristique et l'économie de la vallée en serait diminuée.

La commune de **St Maurice sur Moselle** compte 1515 habitants. On recense 428 emplois dont 149 de proximité, distribution, entretien et culture loisirs

En hébergement, on dénombre 1178 lits ce qui représente un total de environ 88 822,75 nuits escomptées par an.

Ces activités économiques sont tributaire en partie de l'ouverture de la station du Rouge Gazon, en période hivernale.

De ce fait il semble nécessaire de garantir l'ouverture de la station au minimum 3 mois au cours de la saison hivernale, du 15 décembre au 15 mars.

La neige de culture est ainsi devenue une priorité d'investissements pour les stations de sports d'hiver au même titre que les remontées mécaniques.

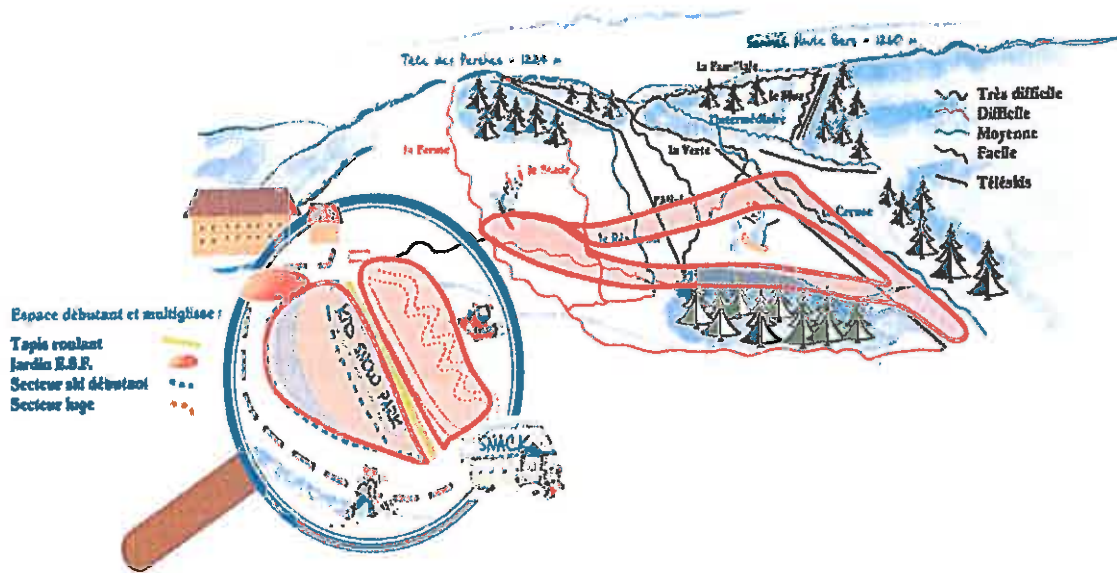
Le projet

Dans ce contexte national et local, l'exploitant du Rouge Gazon souhaite également garantir la pérennité de son activité et par conséquence l'emploi, qui à ce jour représente 25 personnes.

Pour cela il lui faut garantir la neige en période hivernale.

Conscient de l'importance environnementale du secteur d'implantation de la station du ROUGE GAZON, l'exploitant souhaite réaliser un projet de faible ampleur en respectant l'environnement.

Le projet consiste à enneiger la partie basse du domaine et les liaisons entre l'espace multiglisse et le secteur débutant vers la piste « la creuse »



Le projet de mise en place de la neige de culture permettra à terme de garantir l'enneigement sur le tiers du domaine skiable

Surface du domaine skiable: 15,5 hectares

Neige de culture: 3.3 hectares soit environ 21% du domaine

La capacité skieurs du domaine skiable, est de 643 skieurs sur les pistes et la neige de culture permettra de garantir l'accueil de 166 skieurs sur les pistes en cas de manque de neige naturel. Ces chiffres ne prennent pas en compte les skieurs ni sur les remontées mécaniques, ni dans les files d'attentes.

LOCAL TECHNIQUE

Une installation de neige de culture nécessite un local technique abritant le pompage et le compresseur d'air nécessaire au fonctionnement des enneigeurs.

Dans le cadre de ce projet situé dans un environnement remarquable nous privilégions la réalisation d'un local technique semi enterré. Une solution chalet bois peut également être envisagée.

La configuration topographique du site nous permet de placer le local technique à un emplacement très peu visible (forêt sur trois cotés) et à proximité de l'alimentation électrique. Seule la façade, Nord-Ouest, d'accès sera visible depuis la forêt. Le local étant semi enterré, environ seulement 5 m² de la façade Nord-Est sera visible depuis la route départementale située à 200m. Un bardage bois ou un parement pierre pourra être envisagé.

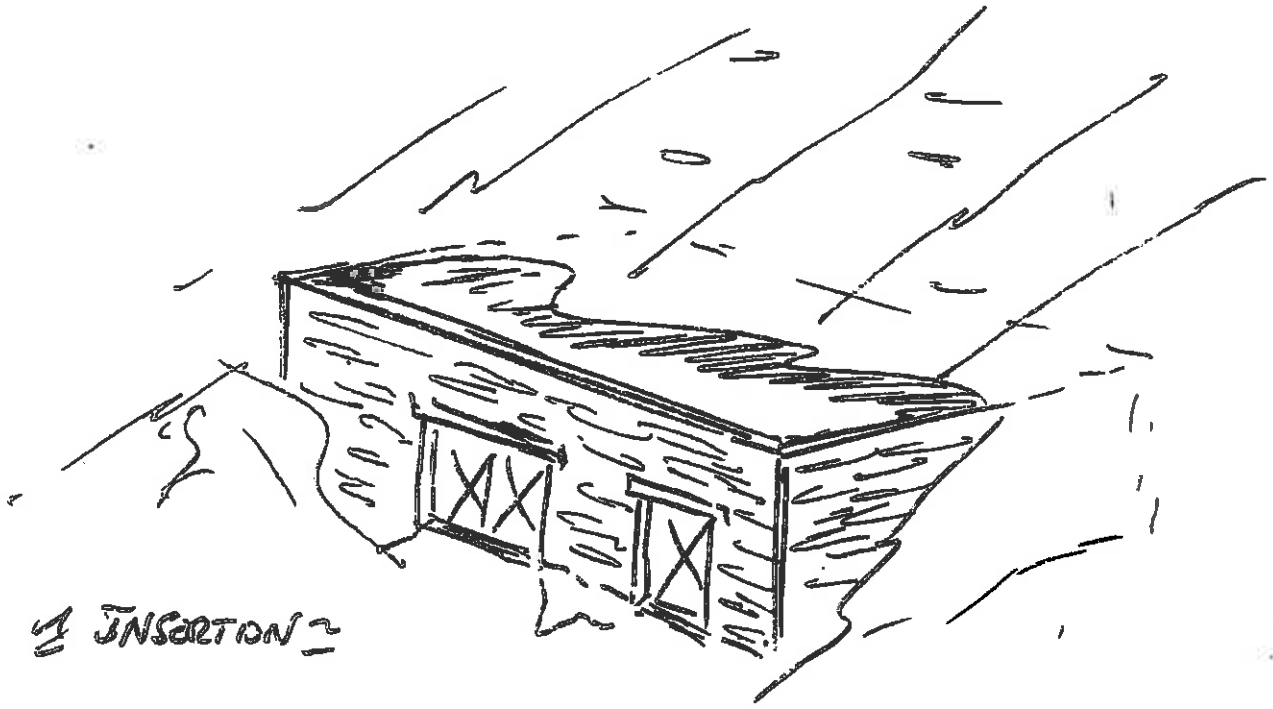




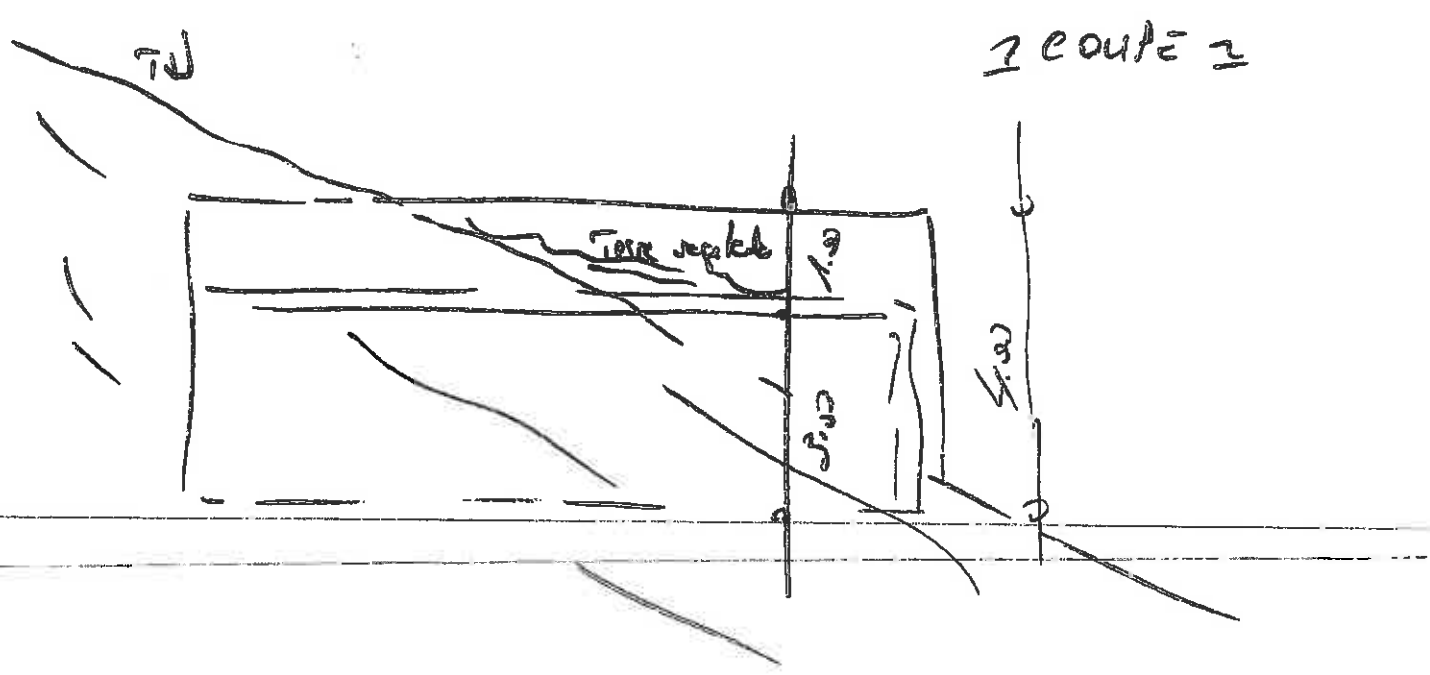
Angle de visibilité du local technique depuis la route départementale et du chemin en amont

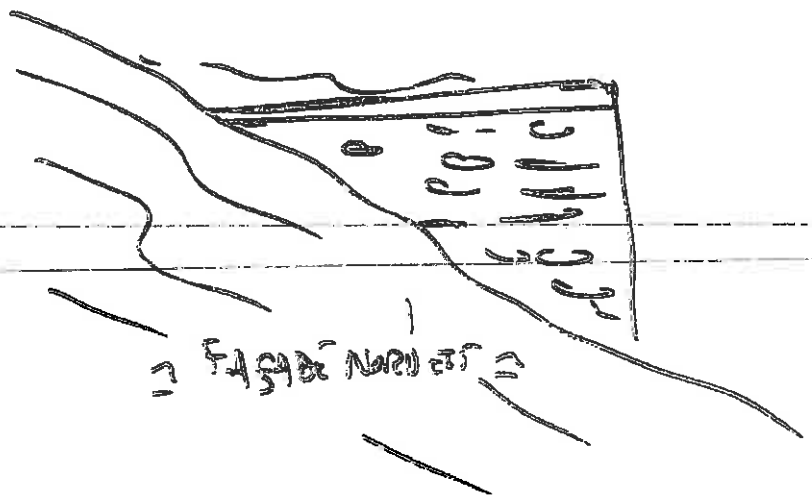
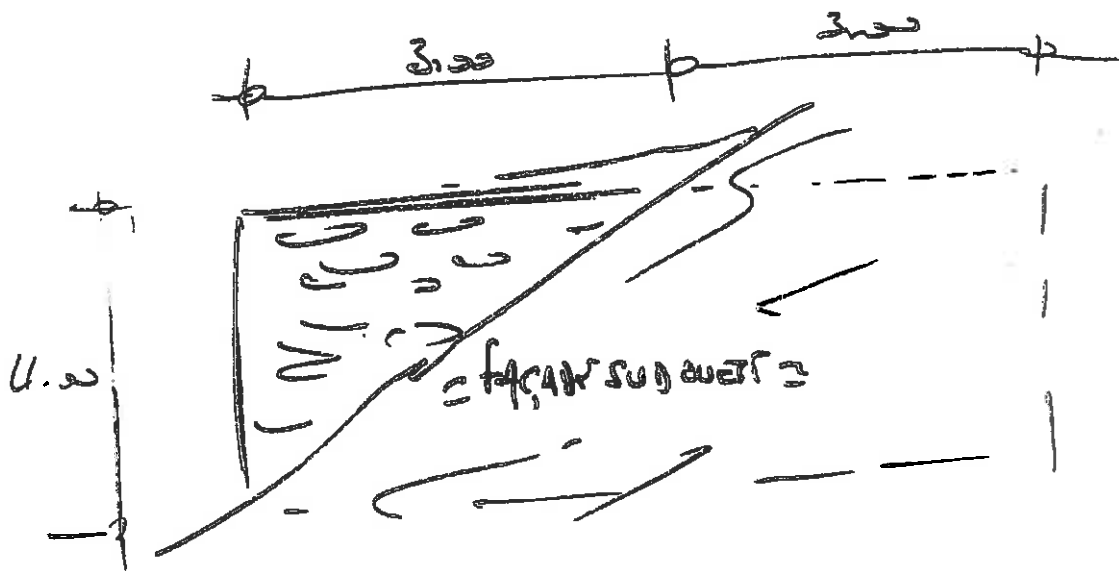
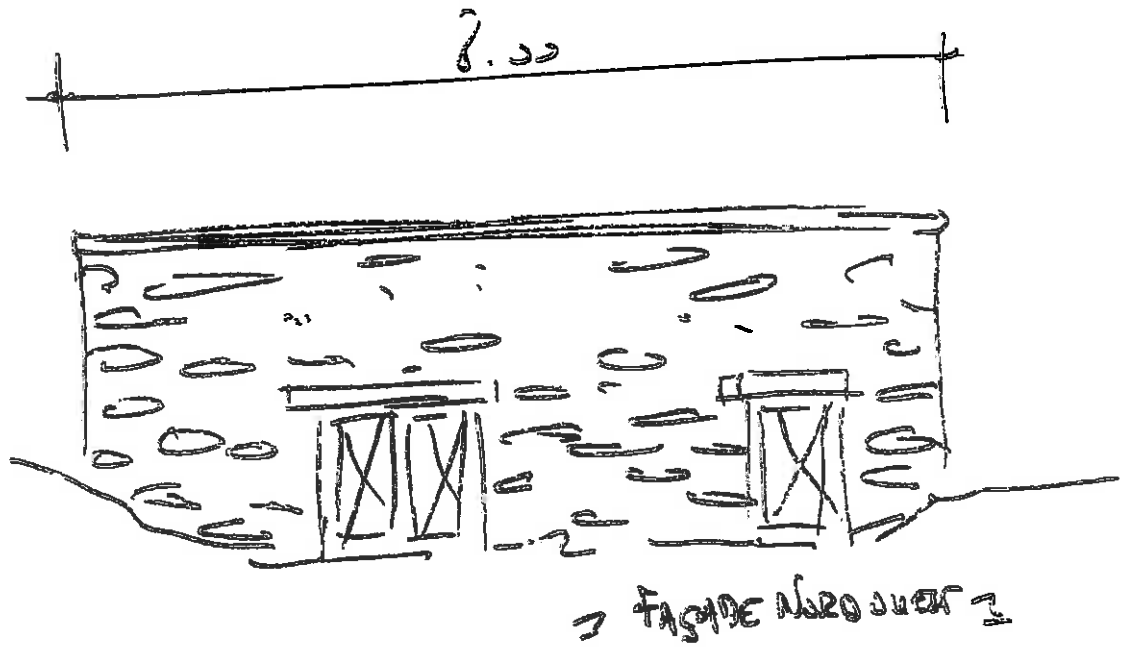
Les dimensions du local technique sont :

- 8m de large x 6m de profondeur et 3m de haut intérieur
- 2 portes d'accès en façade, en bois avec grilles de ventilation incorporées



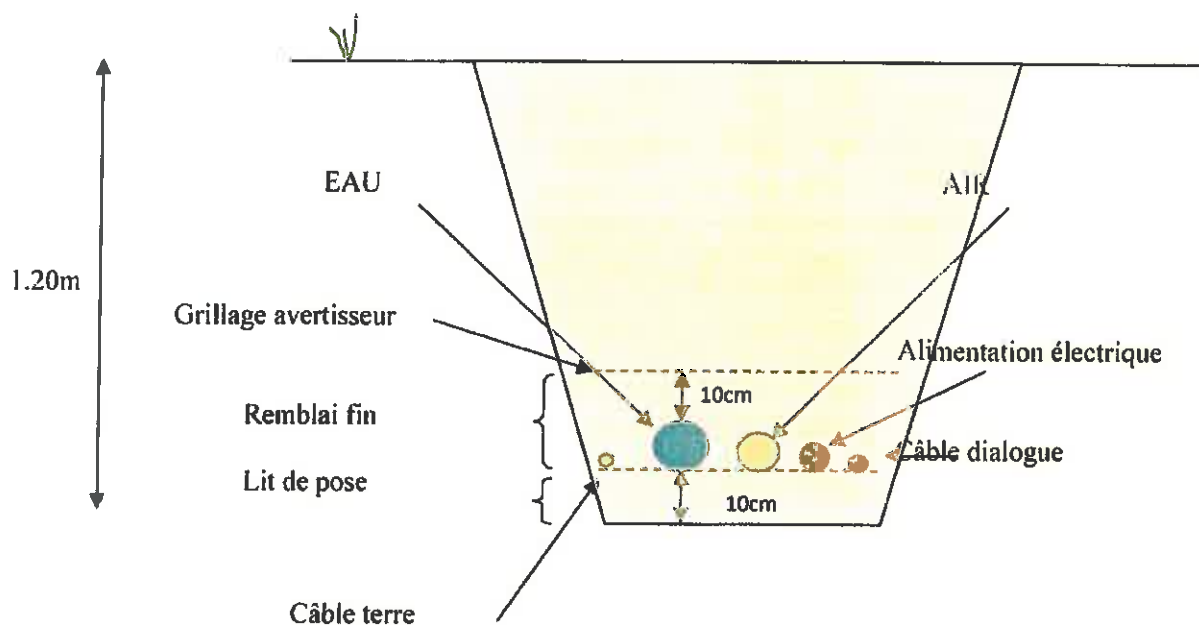
INSERTION



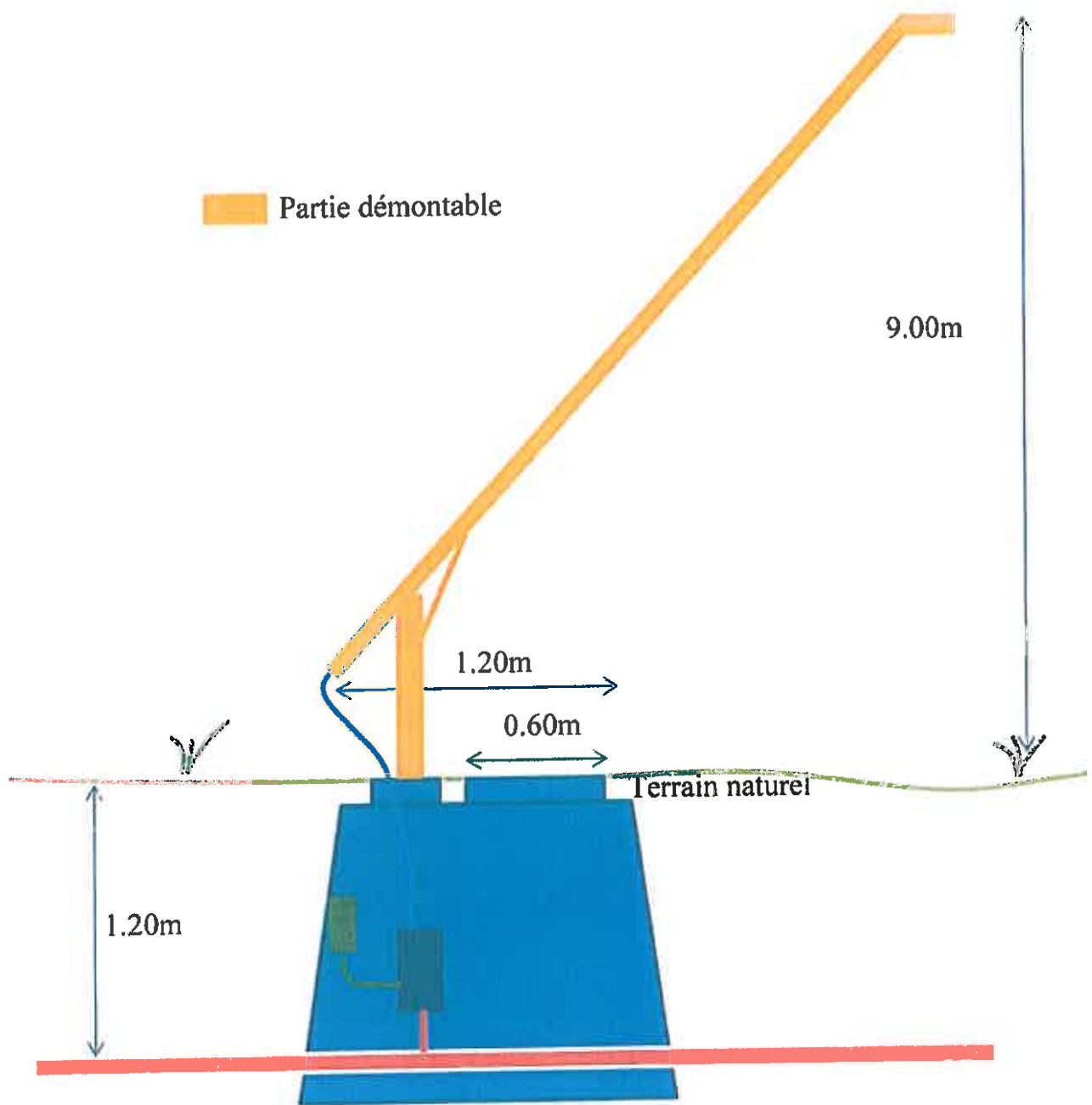


TRANCHEES

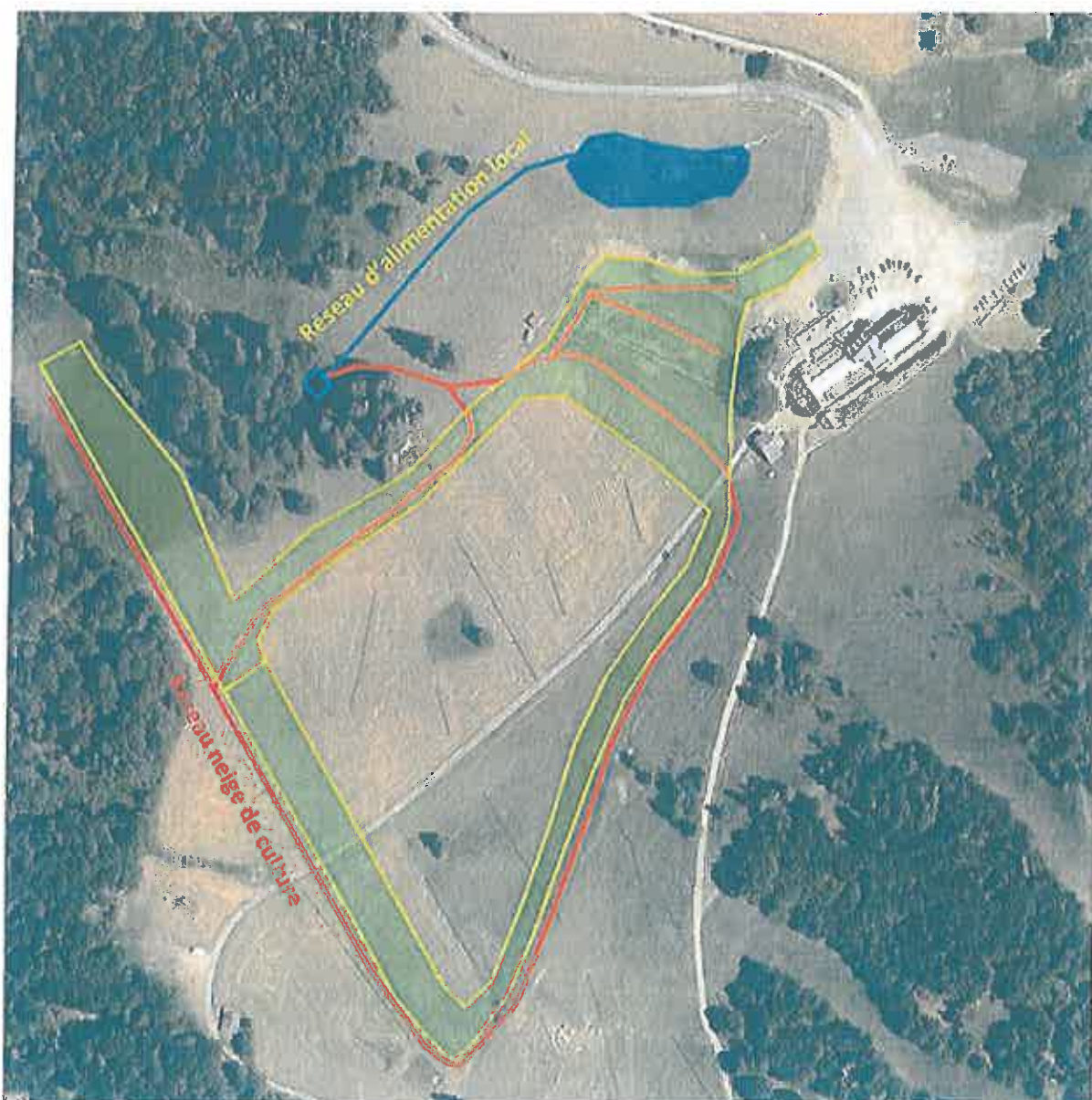
Le réseau de neige de culture représente 1497 ml. Il comprend une canalisation d'eau, une canalisation d'air comprimé, un câble d'alimentation électrique et un câble dialogue. L'ensemble des réseaux est enterré à -1.20m.



Des regards de 1.20m x 1.20m équipés d'enneigeurs sont espacés tous les 80m environ, soit 13 regards neige neuf et 5 regards existant



Hors période hivernale les enneigeurs sont démontés et stockés. Seul le capot de regard (0.60 x 0.60) reste visible.



Longueur de la canalisation d'amenée d'eau au local technique : 185ml

Longueur canalisation réseau neige de culture : 1497ml

Surface enneigée : 32491m²

Nombre de regard neige existant : 5

Nombre de regard neige neuf : 13



Position des regards neige