

Décrets, arrêtés, circulaires

TEXTES GÉNÉRAUX

MINISTÈRE DE L'ÉCOLOGIE ET DU DÉVELOPPEMENT DURABLE

Arrêté du 6 janvier 2005 portant désignation du site Natura 2000 vallée du Rhin de Lauterbourg à Strasbourg (zone de protection spéciale)

NOR : DEVN0430431A

Le ministre de l'écologie et du développement durable,

Vu la directive n° 79/409/CEE du Conseil du 2 avril 1979 modifiée concernant la conservation des oiseaux sauvages, notamment son article 4 et son annexe I ;

Vu le code de l'environnement, notamment ses articles L. 414-1-II, L. 414-1-III, R. 214-16, R. 214-18, R. 214-20 et R. 214-22 ;

Vu l'arrêté du 16 novembre 2001 relatif à la liste des espèces d'oiseaux qui peuvent justifier la désignation de zones de protection spéciale au titre du réseau écologique européen Natura 2000 selon l'article L. 414-1-II, premier alinéa, du code de l'environnement ;

Vu les avis des communes et des établissements publics de coopération intercommunale concernés,

Arrête :

Art. 1^{er}. – Est désigné sous l'appellation « site Natura 2000 vallée du Rhin de Lauterbourg à Strasbourg » (zone de protection spéciale FR 4211811) l'espace délimité sur les deux cartes au 1/100 000 et la carte d'assemblage ci-jointes s'étendant sur une partie du territoire des communes suivantes du département du Bas-Rhin : Auenheim, Beinheim, Dalhunden, Drusenheim, Fort-Louis, Gamsheim, Herrlisheim, Kilstett, Lauterbourg, Mothorn, Munchhausen, Neuhaeusel, Offendorf, Roeschwoog, Roppenheim, Rountzenheim, Seltz, Sessenheim, Stattmatten, Strasbourg, La Wantzenau.

Art. 2. – La liste des espèces d'oiseaux justifiant la désignation du « site Natura 2000 vallée du Rhin de Lauterbourg à Strasbourg » figure en annexe au présent arrêté.

Cette liste ainsi que les cartes visées à l'article 1^{er} ci-dessus peuvent être consultées à la préfecture du Bas-Rhin, à la direction régionale de l'environnement d'Alsace, ainsi qu'à la direction de la nature et des paysages au ministère de l'écologie et du développement durable.

Art. 3. – Le directeur de la nature et des paysages est chargé de l'exécution du présent arrêté, qui sera publié au *Journal officiel* de la République française.

Fait à Paris, le 6 janvier 2005.

SERGE LEPELTIER

Annexe

à l'arrêté de désignation du site Natura 2000 (zone de protection spéciale)
Vallée du Rhin de Lauterbourg à Strasbourg

Listes des espèces d'oiseaux justifiant cette désignation

1) Liste des espèces d'oiseaux figurant sur la liste arrêtée le 16 novembre 2001 justifiant la désignation du site au titre de l'article L.414-1-II 1^{er} alinéa du code de l'environnement :

Balibuzard pêcheur	<i>Pandion haliaetus</i>
Bihoreau gris	<i>Nycticorax nycticorax</i>
Blongios nain	<i>Ixobrychus minutus</i>
Bondrée apivore	<i>Pernis apivorus</i>
Busard des roseaux	<i>Circus aeruginosus</i>
Busard Saint-Martin	<i>Circus cyaneus</i>
Butor étoilé	<i>Botaurus stellaris</i>
Chevalier sylvain	<i>Tringa glareola</i>
Cigogne blanche	<i>Ciconia ciconia</i>
Combattant varié	<i>Philomachus pugnax</i>
Cygne chanteur	<i>Cygnus cygnus</i>
Cygne de Bewick	<i>Cygnus columbianus bewickii</i>
Faucon pèlerin	<i>Falco peregrinus</i>
Gorgebleue à miroir	<i>Luscinia svecica</i>
Grande Aigrette	<i>Egretta alba</i>
Guifette noire	<i>Chlidonias niger</i>
Harle piette	<i>Mergus albellus</i>
Marouette ponctuée	<i>Porzana porzana</i>
Martin-pêcheur d'Europe	<i>Alcedo atthis</i>
Milan noir	<i>Milvus migrans</i>
Milan royal	<i>Milvus milvus</i>
Mouette mélanocéphale	<i>Larus melanocephalus</i>
Pic cendré	<i>Picus canus</i>
Pic mar	<i>Dendrocopos medius</i>
Pic noir	<i>Dryocopus martius</i>
Pie-grièche écorcheur	<i>Lanius collurio</i>
Plongeon arctique	<i>Gavia arctica</i>
Plongeon catmarin	<i>Gavia stellata</i>
Plongeon imbrin	<i>Gavia immer</i>
Sterne pierregarin	<i>Sterna hirundo</i>

2) Liste des autres espèces d'oiseaux migrateurs justifiant la désignation du site au titre de l'article L.414-1-II 2ème alinéa du code de l'environnement :

Autour des palombes	<i>Accipiter gentilis</i>
Bécasseau minute	<i>Calidris minuta</i>
Bécasseau variable	<i>Calidris alpina</i>
Bécassine des marais	<i>Gallinago gallinago</i>
Buse variable	<i>Buteo buteo</i>
Caille des blés	<i>Coturnix coturnix</i>
Canard chipeau	<i>Anas strepera</i>
Canard colvert	<i>Anas platyrhynchos</i>
Canard pilet	<i>Anas acuta</i>
canard siffleur	<i>Anas penelope</i>
Canard souchet	<i>Anas clypeata</i>
Chevalier aboyeur	<i>Tringa nebularia</i>
Chevalier culblanc	<i>Tringa ochropus</i>
Chevalier guignette	<i>Actitis hypoleucos</i>
Courlis cendré	<i>Numenius arquata</i>
Cygne tuberculé	<i>Cygnus olor</i>
Epervier d'Europe	<i>Accipiter nisus</i>
Faucon crécerelle	<i>Falco tinnunculus</i>
Faucon hobereau	<i>Falco subbuteo</i>
Foulque macroule	<i>Fulica atra</i>
Fuligule milouin	<i>Aythya ferina</i>
Fuligule milouinan	<i>Aythya marila</i>
Fuligule morillon	<i>Aythya fuligula</i>
Gallinule Poule d'eau	<i>Gallinula chloropus</i>
Garrot à œil d'or	<i>Bucephala clangula</i>
Goéland cendré	<i>Larus canus</i>
Goéland leucophée	<i>Larus cachinnans</i>
Grand Cormoran	<i>Phalacrocorax carbo</i>
Grand Gravelot	<i>Charadrius hiaticula</i>
Grèbe castagneux	<i>Tachybaptus ruficollis</i>
Grèbe huppé	<i>Podiceps cristatus</i>
Grive litorne	<i>Turdus pilaris</i>
Harle bièvre	<i>Mergus merganser</i>
Harle huppé	<i>Mergus serrator</i>
Héron cendré	<i>Ardea cinerea</i>
Hirondelle de rivage	<i>Riparia riparia</i>
Macreuse brune	<i>Melanitta fusca</i>
Mouette pygmée	<i>Larus minutus</i>
Oie cendrée	<i>Anser anser</i>
Oie des moissons	<i>Anser fabalis</i>
Oie rieuse	<i>Anser albifrons</i>
Petit Gravelot	<i>Charadrius dubius</i>
Phragmite des joncs	<i>Acrocephalus schoenobaenus</i>
Râle d'eau	<i>Rallus aquaticus</i>
Rémiz penduline	<i>Remiz pendulinus</i>
Sarcelle d'hiver	<i>Anas crecca</i>
Torcol fourmilier	<i>Jynx torquilla</i>
Vanneau huppé	<i>Vanellus vanellus</i>



MINISTÈRE DE LA DÉFENSE

MINISTÈRE DE L'ÉCOLOGIE ET DU DÉVELOPPEMENT DURABLE

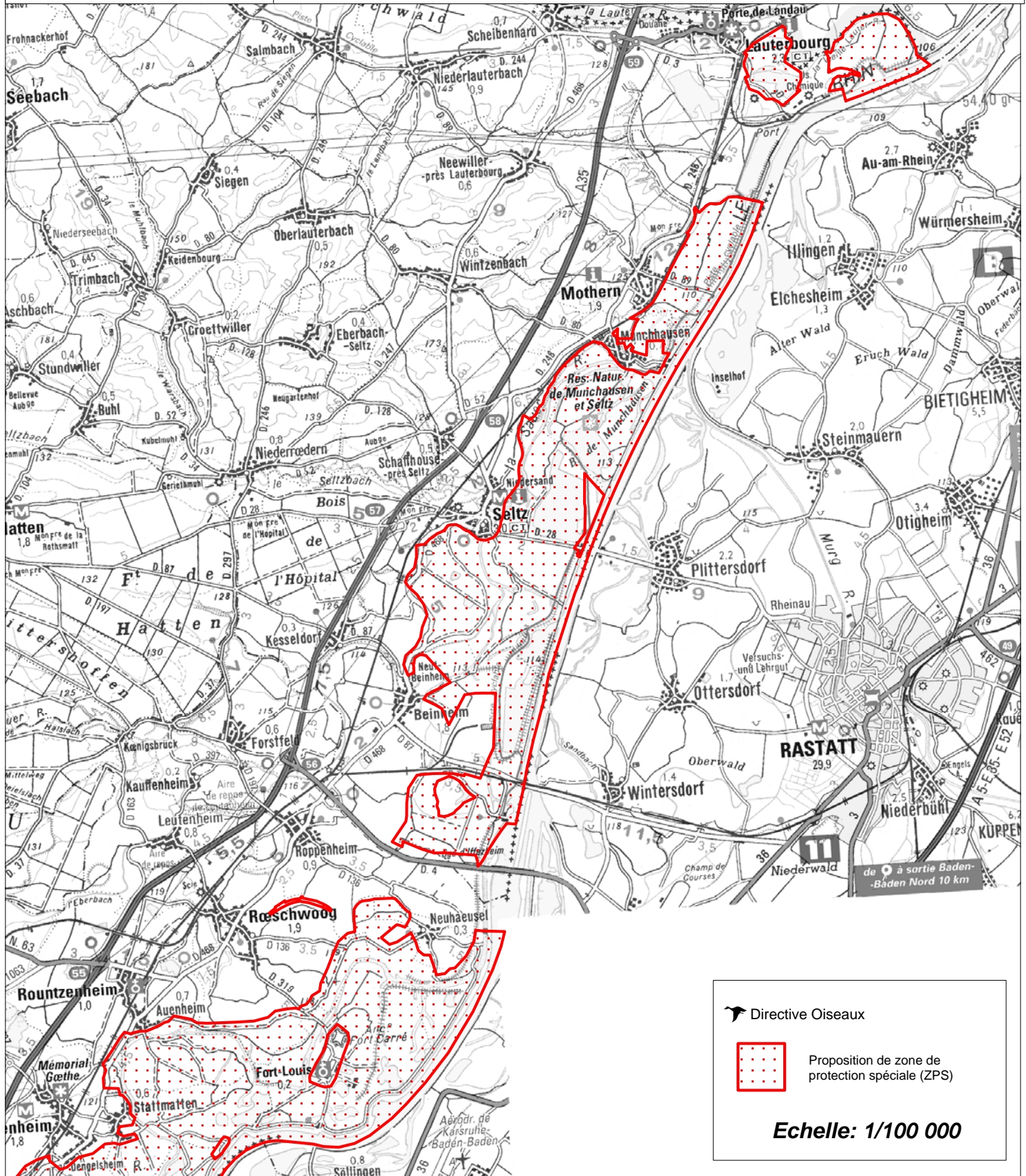
SITE NATURA 2000 Vallée du Rhin de Lauterbourg à Strasbourg (ZPS) FR4211811 (Bas-Rhin)

Carte (1/2) au 1/100 000 (fond IGN SCAN 100 n° 31) annexée à l'arrêté de désignation de la ZPS.

Signé le : 6 janvier 2005

Le ministre de l'écologie et du développement durable


Serge LEPELTIER





MINISTÈRE DE LA DÉFENSE

MINISTÈRE DE L'ÉCOLOGIE ET DU DÉVELOPPEMENT DURABLE

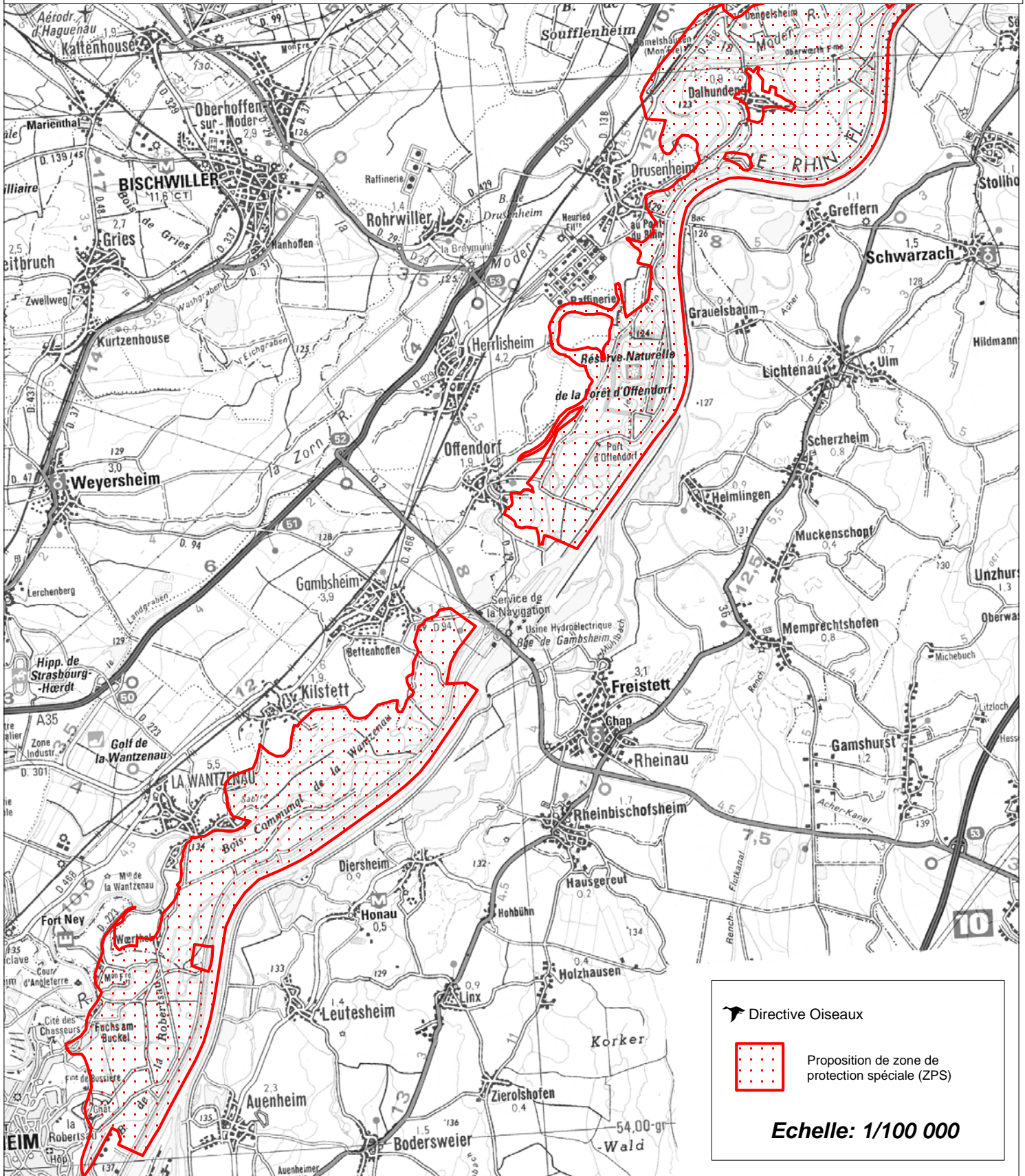
SITE NATURA 2000 Vallée du Rhin de Lauterbourg à Strasbourg (ZPS) FR4211811 (Bas-Rhin)

Carte (2/2) au 1/100 000 (fond IGN SCAN 100 n° 31) annexée à l'arrêté de désignation de la ZPS.

Signé le : 6 janvier 2005

Le ministre de l'écologie et du développement durable

Serge LEPELTIER





MINISTÈRE DE LA DÉFENSE

MINISTÈRE DE L'ÉCOLOGIE ET DU
DÉVELOPPEMENT DURABLE

**SITE NATURA 2000 Vallée du Rhin de Lauterbourg à Strasbourg (ZPS)
FR4211811 (Bas-Rhin)**

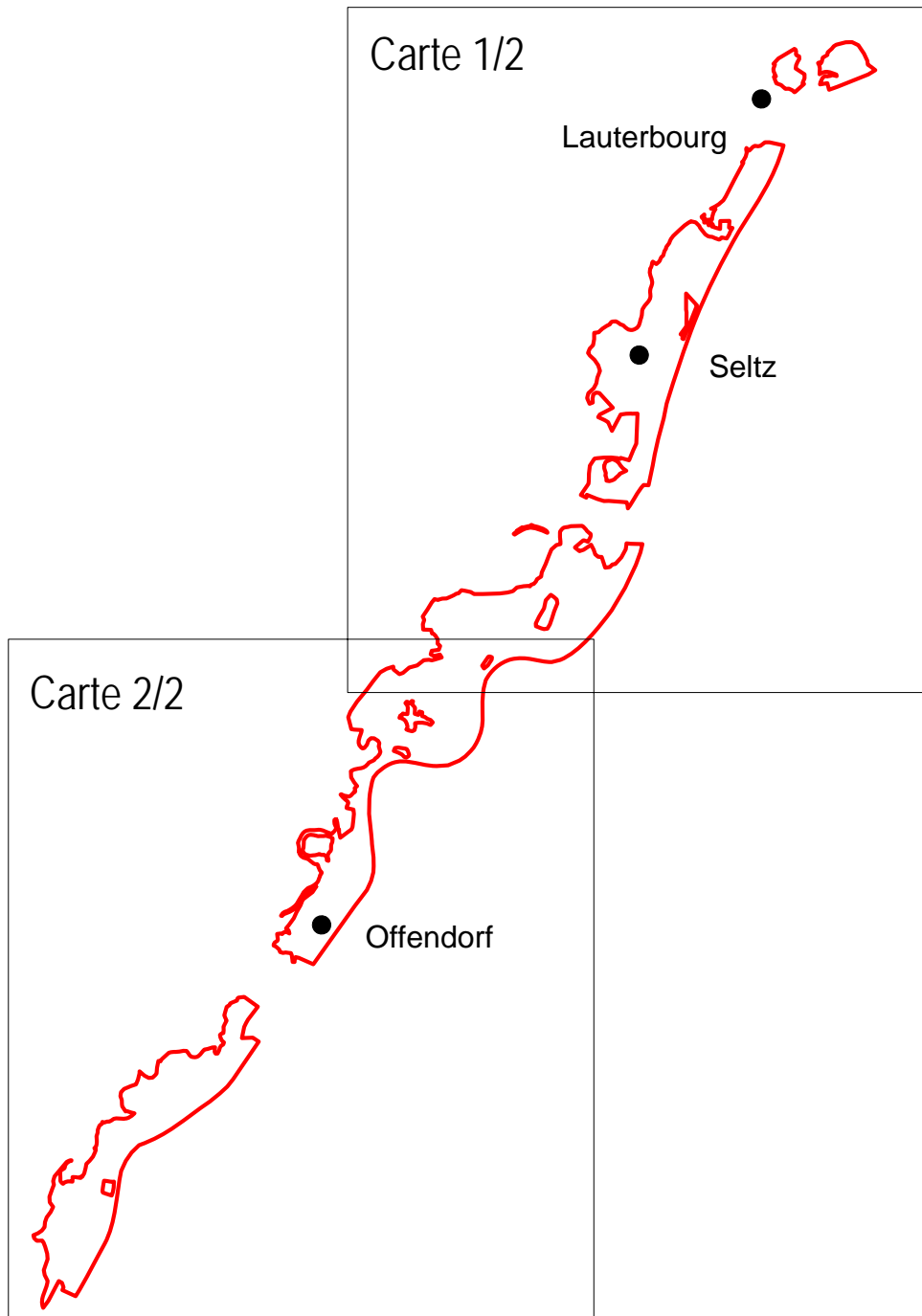
Carte d'assemblage annexée à l'arrêté de désignation de la ZPS.

Signé le : 6 janvier 2005

Le ministre de l'écologie et du développement durable



Serge LEPELTIER



● Strasbourg