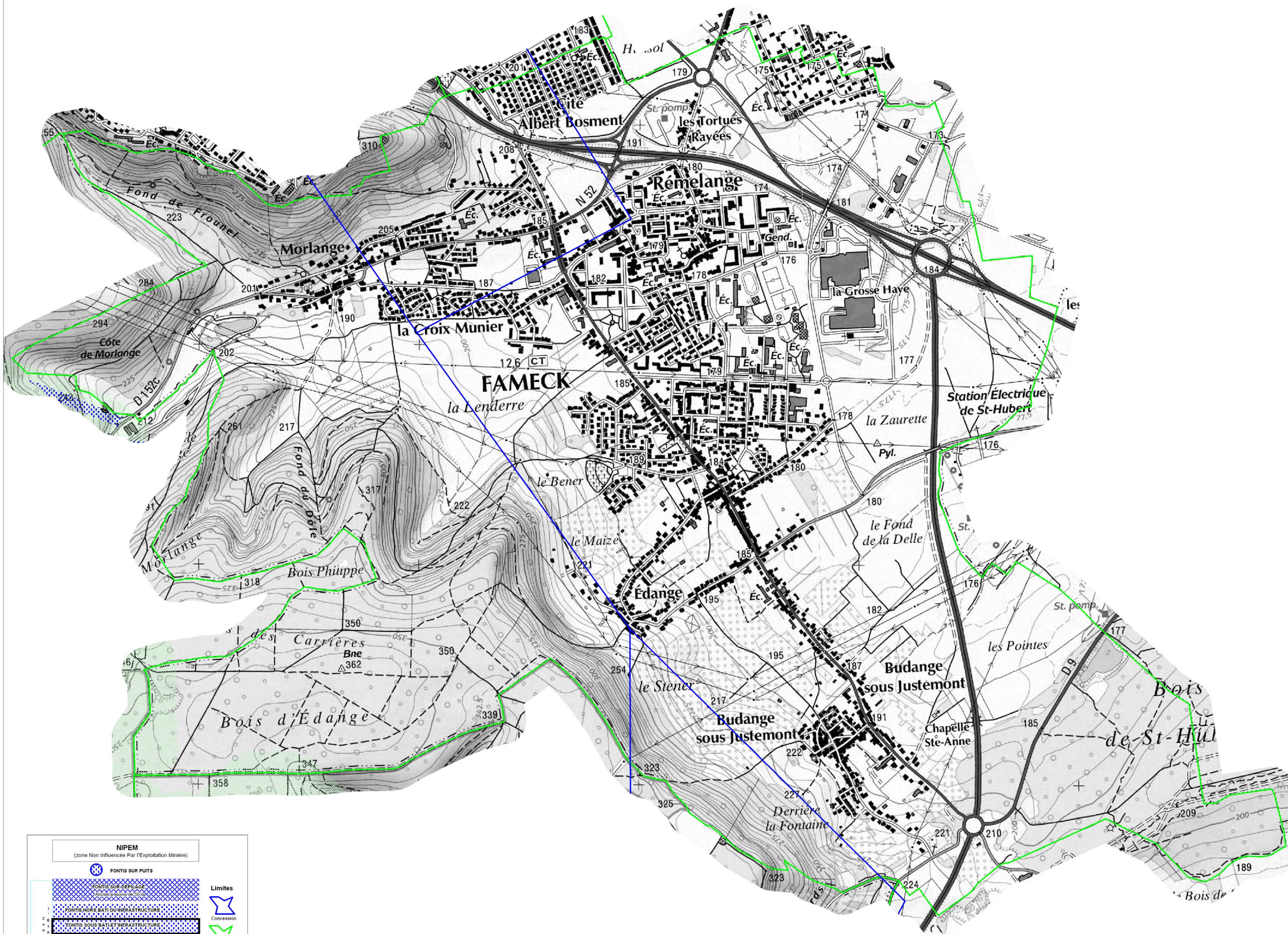


COMMUNE DE FAMECK
ZONAGE DES TYPES D'INSTABILITES
ZONES A SURVEILLER

GEODERIS

DRIRE
LORRAINE



NIPEM
(zone Non Influencée Par l'Exploitation Minière)

FONDIS SUR PUIS

- FONDIS SUR DÉPILAGE
- FONDIS HORS BÂTI OU INFRASTRUCTURE
- FONDIS SOUS BÂTI ET INFRASTRUCTURE

EBOULEMENT DE FRONT DE MINE À CIEL OUVERT

CLASSE DE SURVEILLANCE

- C1 à C4 pour bâti et infrastructure ACTUELS
- AFFAISSEMENT PROGRESSIF
- MOVEMENTS RESIDUELS
- ZONE SANS ALEA MINIER

Limites

- Concession
- Commune

© Scan 25 ION 1998
Fameck_gpm.WOR
E2007027DE-06LOR2220
Etat au 28/02/2007

Pour chaque zone d'aléa, les classes de surveillance potentielle, indiquées par tous les types d'ongles simulés sont indiquées dans le tableau des zones de danger de chaque commune. Le numéro de la zone permet le repérage dans le tableau joint.

