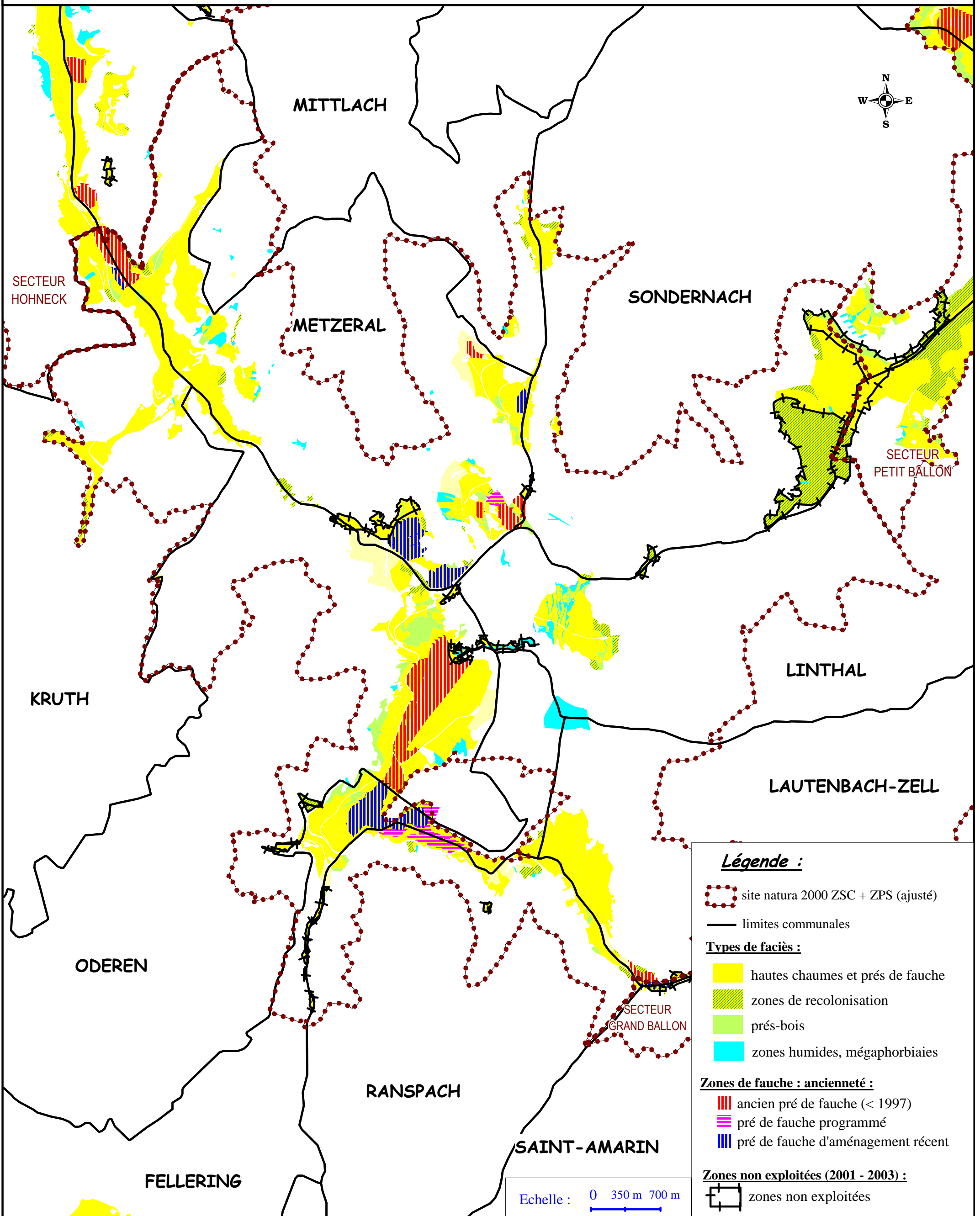




Gestion des espaces ouverts à semi-ouverts : secteur Markstein



**☞ TABLEAU : ETAT DES LIEUX DES ACTIVITES DE GESTION SUR LES ESPACES OUVERTS
DU SECTEUR MARKSTEIN**

Lieux-dits	Exploitant, gestionnaire	Surface concernée (ha)	SAU totale (ha)	Orientations de l'exploitation	Pratiques en 2002	Projets à court terme (6 ans) sur les parcelles concernées
Huss	SCHICKEL André	75	81	Laitier	Fauche sur une douzaine d'ha, issus de retournement et sursemis anciens Le reste est pâturé	➤ ? signature CAD (statut non agricole)
Schweisel	JEANDENANS Christian	57	93	Allaitantes	Pâturage uniquement (pas de fertilisation, chaulage etc)	
Schaeffert	SIFFERLEN Serge	48	88	Laitier	Pâturage uniquement	
Schnepfenried	DEYBACH Yves	10	127	Laitier + allaitant	Pâturage uniquement, sans fertilisation ni chaulage sur ce sommet	
Uff Rain	SPENLE André	35	50	Laitier	Environ 4 ha fauchés, dont 2 créés récemment sur les sommets Le reste est pâturé	
Salzbach	PIERREZ Yvan	40	116	Laitier	Environ 6 ha fauchés, créés récemment Le reste est pâturé	➤ Augmentation des surfaces de fauche
Hahnenbrunnen - Breitfirst	SCHICKEL Pascal	73	97	Laitier	Environ 17 ha fauchés, dont 15 récemment. Le reste est pâturé Girobroyage expérimental de landes pour favoriser l'arnica	
Steinlebach - Oberlauchen	GAEC du Hohneck (HEINRICH) (+ ONF sur Oberlauchen)	190	250	Laitier + allaitant	Près de 30 ha fauchés, le reste étant pâturé	
Treh	SCHUBNEL Robert / DEYBACH Jean Paul				Fauche / Pâture	➤ Problème de bail sur cette chaume (louée à un agriculteur et mis en valeur par un autre)
Marksteinkopf	SCHUBNEL Robert, Fernandez	170 ?	180	Laitier	Pâturage extensif	
Hilsenfirst	KEMPF Jean Martin, DISCHINGER Frédéric et MULLER Patrick				Pâturage extensif uniquement, sans fertilisation ni chaulage	
Spitzkopf – Hilsenfirst ouest	ONF / communes propriétaires				Non intervention à court terme	