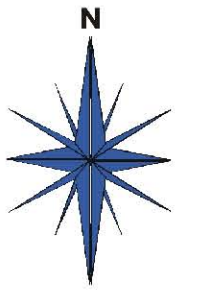


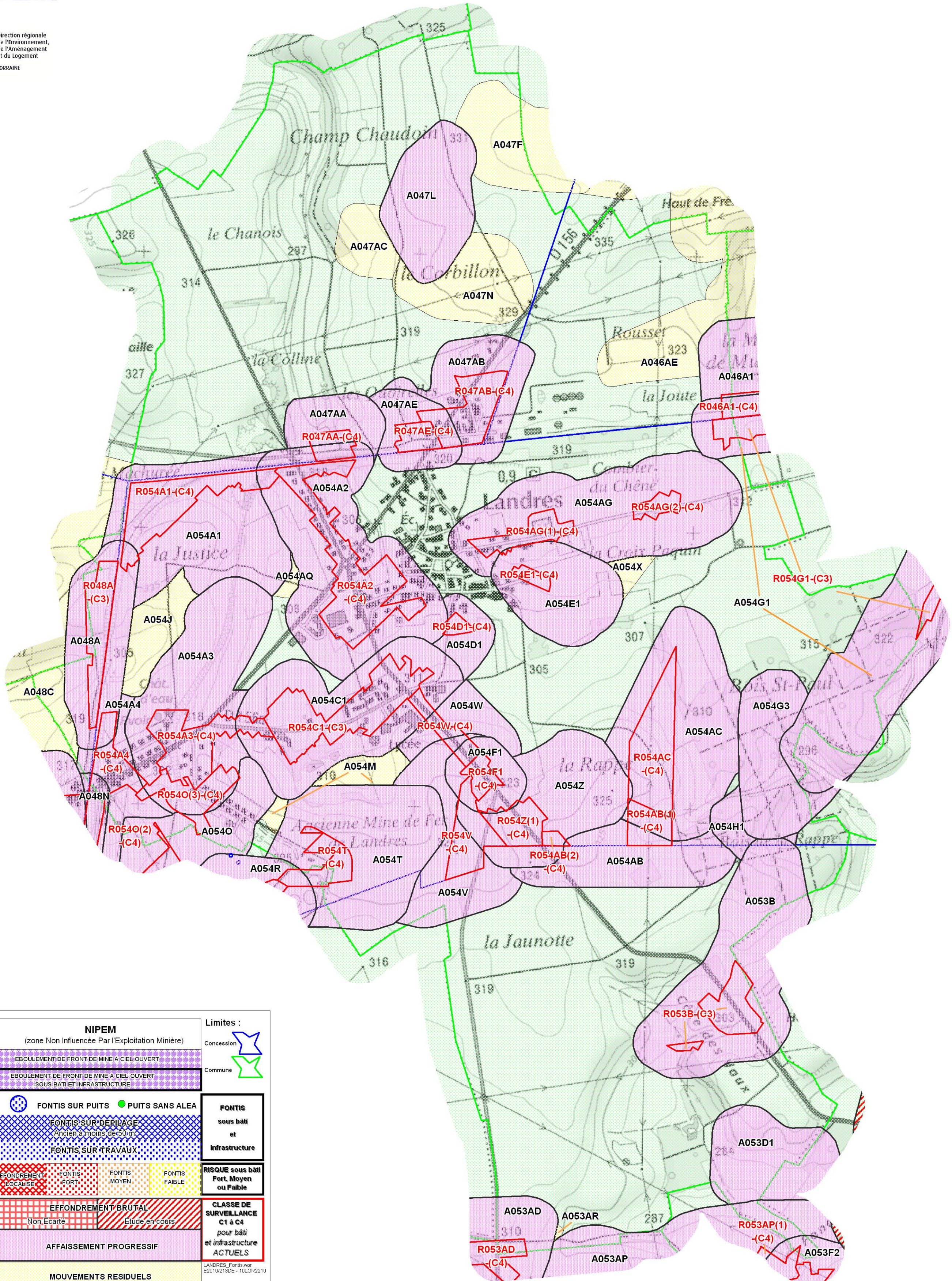
# COMMUNE DE LANDRES

## Carte des aléas "mouvements de terrain"



**GEODERIS**

Direction régionale  
de l'Environnement,  
de l'Aménagement  
et du Logement  
LORRAINE



NIPEM (zone Non Influencée Par l'Exploitation Minière)		Limites :
EBOULEMENT DE FRONT DE MINE A CIEL OUVERT		Concession
EBOULEMENT DE FRONT DE MINE A CIEL OUVERT SOUS BATI ET INFRASTRUCTURE		Commune
<ul style="list-style-type: none"> <li>FONTIS SUR PUIITS</li> <li>FONTIS SUR DÉPILAGE Ancien à moins de 50m</li> <li>FONTIS SUR TRAVAUX</li> </ul>	<ul style="list-style-type: none"> <li>PUITS SANS ALEA</li> <li>FONTIS sous bâti et infrastructure</li> </ul>	
<ul style="list-style-type: none"> <li>EFFONDREMENT LOCALISÉ</li> <li>FONTIS FORT</li> <li>FONTIS MOYEN</li> <li>FONTIS FAIBLE</li> </ul>	RISQUE sous bâti Fort, Moyen ou Faible	
EFFONDREMENT BRUTAL Non Ecarté / Etude en cours	CLASSE DE SURVEILLANCE C1 à C4 pour bâti et infrastructure ACTUELS	
AFFAISSEMENT PROGRESSIF		
MOUVEMENTS RESIDUELS		
ZONE SANS ALEA MINIER		

Etat au 02/02/2011

LANDRES\_Fontis wor E2010/21/DE - 10/LOR2210

BD ORTHO / SCAN250 (Lambert 93) de 2009 utilisés conformément aux dispositions prévues par le protocole IGN - MEEODAT.  
Pour chaque zone d'aléa, les classes de surveillance potentielle, indiquées par tous les types de risques simulés sont indiquées dans le tableau des zones de chaque commune. Le numéro de la zone permet le repérage dans le tableau joint.

