



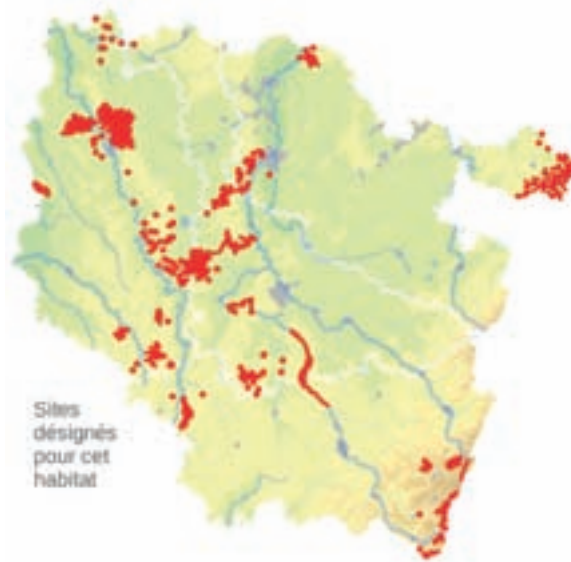
- 1 Érablaie sur éboulis à Scolopendre dans un vallon entaillant les Côtes de Moselle © FRANÇOIS SCHWAAB
- 2 Érable sycomore de fond de vallon © FRANÇOIS SCHWAAB



Les érablaies sur éboulis ou de fonds de vallons

État de conservation en France dans le domaine continental : **Favorable**

Habitat prioritaire



Description de l'habitat

L'habitat « Erablaies* sur éboulis ou de fonds de vallons » correspond à des forêts dominées par des essences nomades, comme l'Érable sycomore, l'Érable plane, le Frêne commun, l'Orme de montagne et les Tilleuls, occupant des pentes fortes, des éboulis de versants ou des fonds de vallons.

Distribution et variations de l'habitat

De nombreuses sous-unités, ou habitats élémentaires, ont été distinguées en fonction des caractères stationnels*. Les habitats élémentaires suivants sont présents en Lorraine :

- l'érablaie* à Scolopendre et Lunaire des pentes froides à éboulis grossiers (n° 9180-4), sur substrat* calcaire et, plus rarement, cristallin dans le massif vosgien,
- l'érablaie* à Corydale et Moschatelline de vallées ou dépressions (n° 9180-5), dans les fonds de vallée des plateaux calcaires,
- l'érablaie* montagnarde à Orme de montagne et Campanule à larges feuilles (n° 9180-6), sur éboulis de versant Nord ou ravin de l'étage supérieur du massif vosgien,
- l'érablaie* à Alisier blanc du montagnard supérieur (n° 9180-7), sur éboulis granitiques exposés au Sud,
- la tillaie* sèche à Érable sycomore et Érable plane (n° 9180-11), localisée sur des hauts de versants d'adret des plateaux calcaires du nord-est de la France,
- l'érablaie* à Dicrane en balais (n° 9180-15), sur éboulis siliceux* acides du massif vosgien.





- 1 Éboulis calcaire en forêt avec de nombreux Bryophytes (principalement *Loeskeobryum brevirostre*) dans la vallée du Mouzon
© FRANÇOIS SCHWAAB
- 2 La Nivéole printanière *Leucojum vernum*, plante rare et protégée © JEAN-CHRISTOPHE RAGUÉ

1	2

Intérêt et menaces

Cet habitat, localisé dans des conditions édapho-climatiques* particulières où il occupe souvent des superficies réduites, présente une importante richesse et une grande originalité floristique, avec des espèces rares et protégées, comme *Campanula latifolia*, *Gagea lutea*, *Leucojum vernalis*, *Lunaria rediviva*, *Polystichum braunii*, *P. setiferum*, etc., qui lui confèrent une grande valeur patrimoniale. Les fonds de vallons ont très souvent fait l'objet de plantations de résineux, en particulier des Épicéas, et sont souvent occupés par des chemins d'exploitation, qui dénaturent voire détruisent les habitats forestiers.

En revanche, les éboulis, du fait de leur substrat* rocheux et instable, constituent des habitats relativement préservés des risques de dégradations anthropiques*.

Modalités de gestion conservatoire

Une gestion forestière extensive*, par futaie irrégulière mélangée, est recommandée pour les habitats de fond de vallon, et la non exploitation, avec mise en place de Réserves Biologiques Forestières, pour les habitats sur éboulis.

Sites désignés pour cet habitat

FR4100155	FR4100159	FR4100161
FR4100166	FR4100167	FR4100171
FR4100177	FR4100178	FR4100180
FR4100181	FR4100182	FR4100185
FR4100188	FR4100189	FR4100190
FR4100191	FR4100196	FR4100197
FR4100198	FR4100199	FR4100204
FR4100206	FR4100208	FR4100210
FR4100239	FR4100240	

Bibliographie

RAMEAU J.-C. (1973)
TIMBAL J. (1979)

