

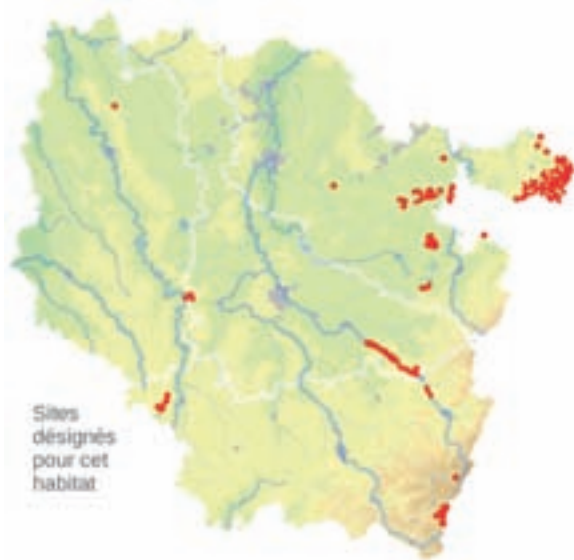


1 Prairie oligotrophe sur le plateau mosellan hébergeant une belle station à Œillet superbe *Dianthus superbus* © FRANÇOIS SCHWAAB
2 Gros plan sur une fleur d'Œillet superbe *Dianthus superbus* © SERGE MULLER



Les prairies oligotrophes sur sol calcaire, tourbeux ou argilo-limoneux

État de conservation en France dans le domaine continental : **Défavorable mauvais**



Description de l'habitat

L'habitat « Prairies oligotrophes* sur sol calcaire, tourbeux* ou argilo-limoneux* » est un habitat générique qui regroupe un vaste ensemble de prairies hygrophiles* à méso-hygrophiles*, sur sols basiques ou acides, à caractère plus ou moins tourbeux* et à niveau oligotrophe* ou oligo-mésotrophe*. Ces prairies sont généralement dominées par la Molinie *Molinia caerulea*, accompagnée d'espèces oligotrophes*, comme *Succisa pratensis*, *Betonica officinalis*, *Genista tinctoria*, *Dianthus superbus*, *Galium boreale*, *Sanguisorba officinalis*, *Scorzonera humilis*, *Serratula tinctoria*, *Selinum carvifolia*, *Ophioglossum vulgatum*, etc.

Distribution et variation de l'habitat

Ces prairies oligotrophes* sont présentes sur tout le territoire de la Lorraine, sous la forme de deux types d'habitats élémentaires principaux, en fonction des conditions de sol et de climat :

- le pré humide oligotrophique* sur sol para-tourbeux* basique, collinéen* et continental du Nord et de l'Est (n° 6410-1), localisé sur le plateau lorrain et différencié par des espèces calcicoles*, comme *Carex hostiana*, *C. tomentosa*, *Inula salicina*, *Juncus subnodulosus*, *Cirsium tuberosum*, etc.,
- la moliniaie* acidiphile* subatlantique* à pré-continentale* (n° 6410-13), localisée dans le massif vosgien, et différenciée par des espèces acidiphiles*, comme *Juncus acutiflorus*, *Agrostis canina* et *Ranunculus flammula*.

Intérêt et menaces

Cet habitat présente une très grande richesse floristique avec de nombreuses espèces protégées en Lorraine, comme *Carex pulicaris*, *Dianthus superbus*, *Galium boreale*, *Ophioglossum vulgatum* et *Wahlenbergia hederacea*, et faunistique. Malheureusement, dans de nombreux secteurs, comme la Woëvre et le plateau lorrain, où il était assez répandu jusque dans les années 1950, il a fortement régressé par drainage et fertilisation, voire subi une destruction totale par mise en culture.

Modalités de gestion conservatoire

La conservation de cet habitat prairial* nécessite le maintien de son niveau hydrique et une gestion extensive* par fauche tardive sans fertilisation.

Sites désignés pour cet habitat

FR4100156	FR4100196	FR4100208
FR4100214	FR4100215	FR4100216
FR4100220	FR4100230	FR4100238
FR4100243	FR4100244	

Bibliographie

DARDAINE P. (1980)
 DUVIGNEAUD J. (1958, 1981)
 VERNIER F. & SEZNEC G. (2003)

