

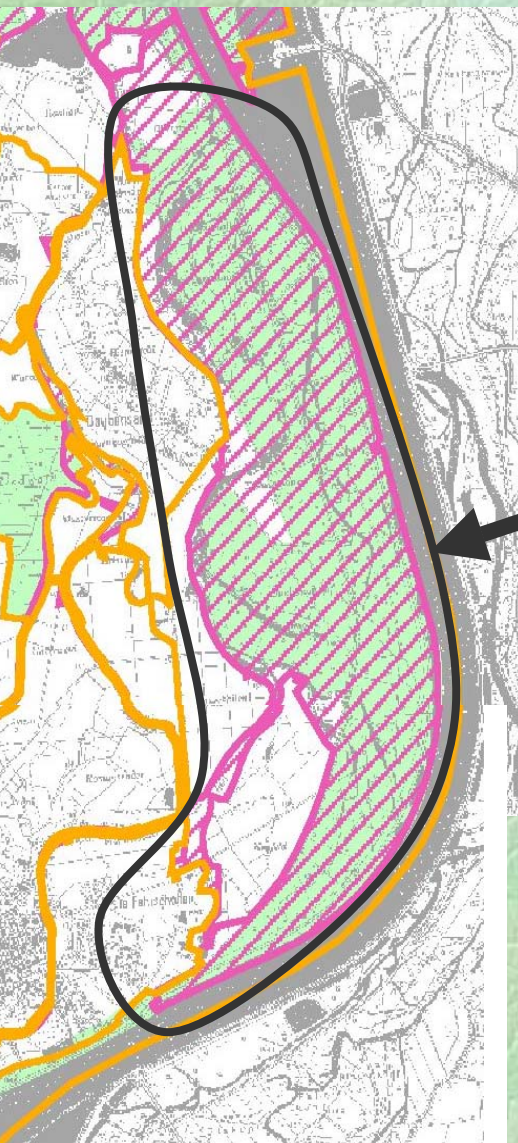


■ Les principales actions

proposées sur le secteur 3

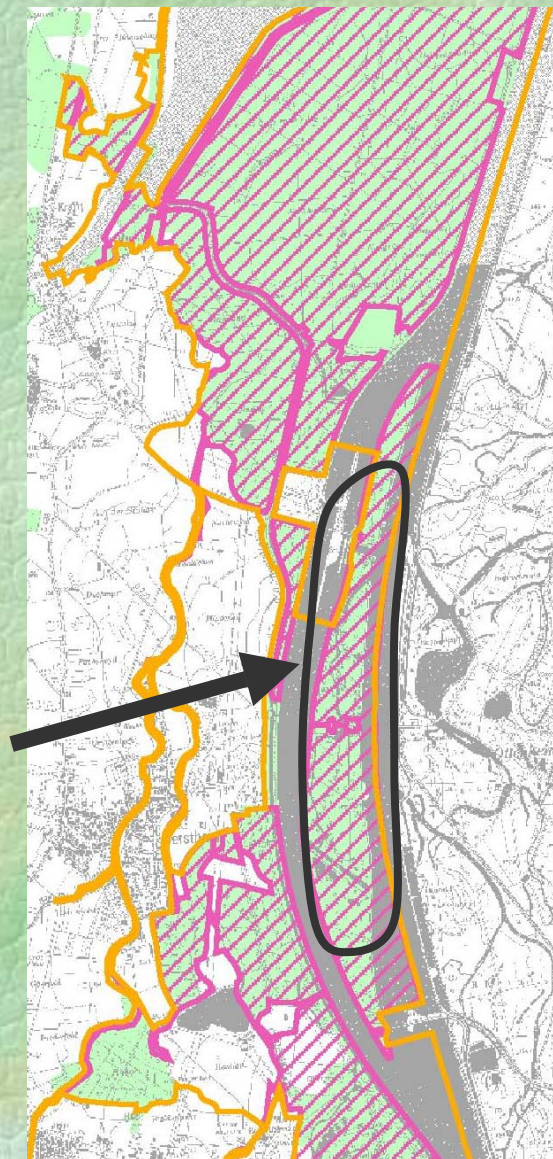


Reconnexion et redynamisation de cours d'eau



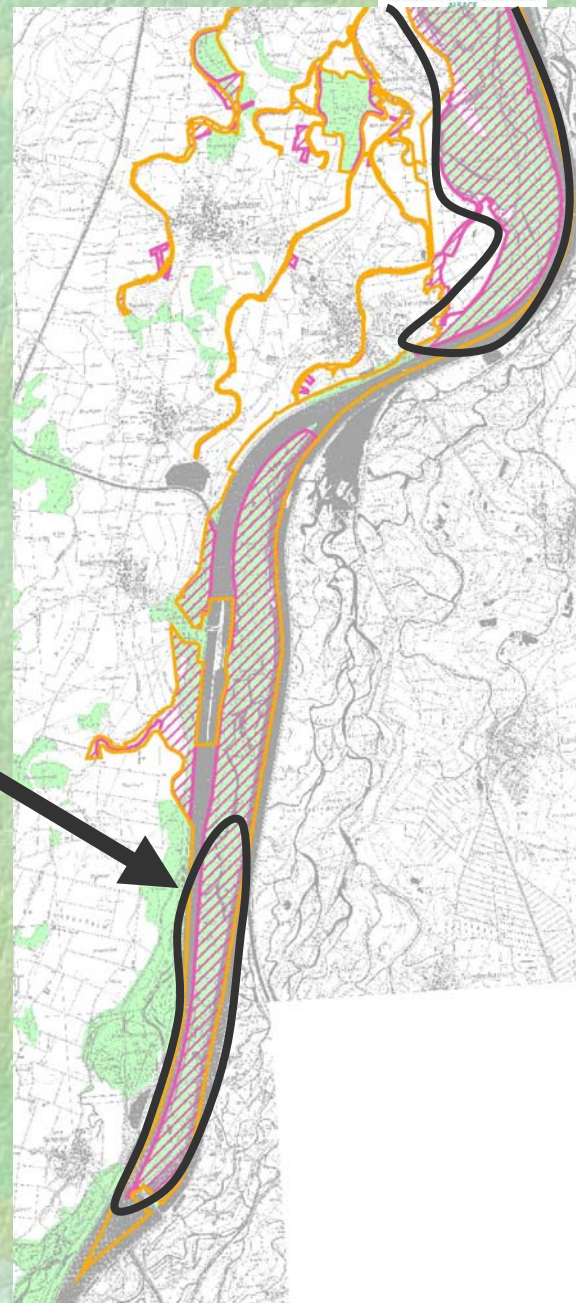
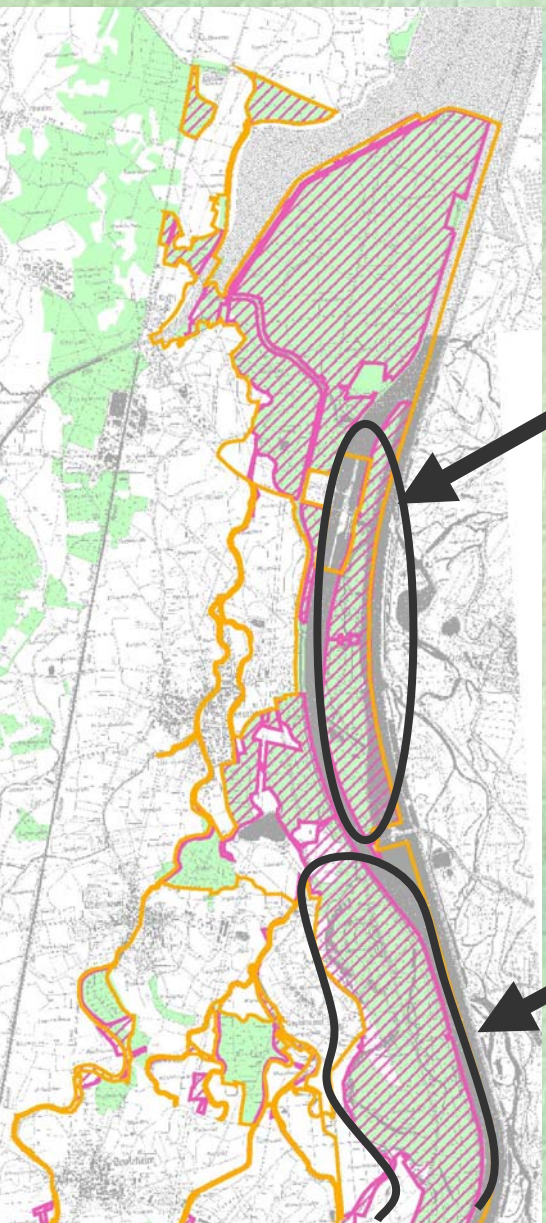
Massif de Rhinau-Daubensand (en cours LIFE Rhin Vivant)

Schollengiessen à Gerstheim (action possible identifiée dans le cadre de l'inventaire réalisé en 1995)





Restauration et création de mares et de milieux stagnants



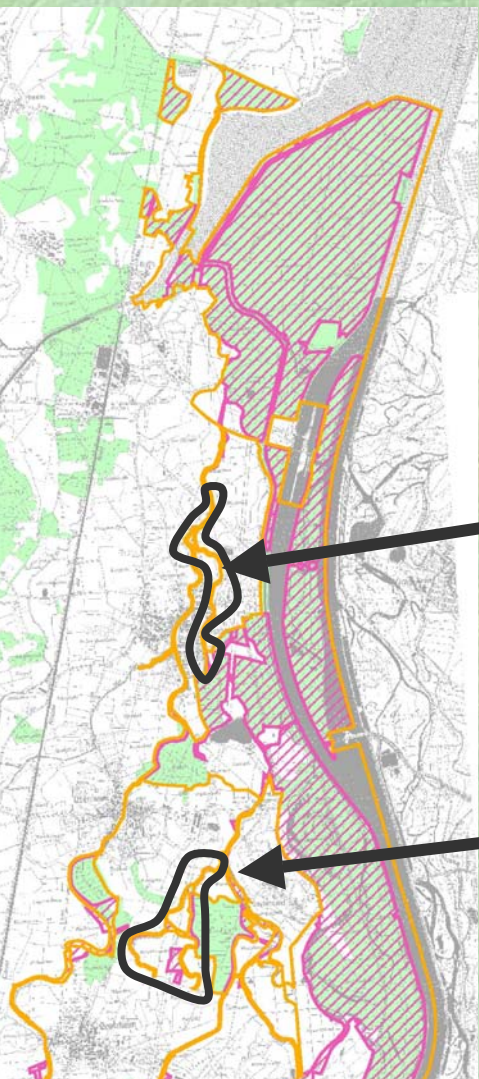
Ile de Gerstheim

Ile de Rhinau

Massif de Rhinau-Daubensand



Restauration des ripisylves



Westergraben



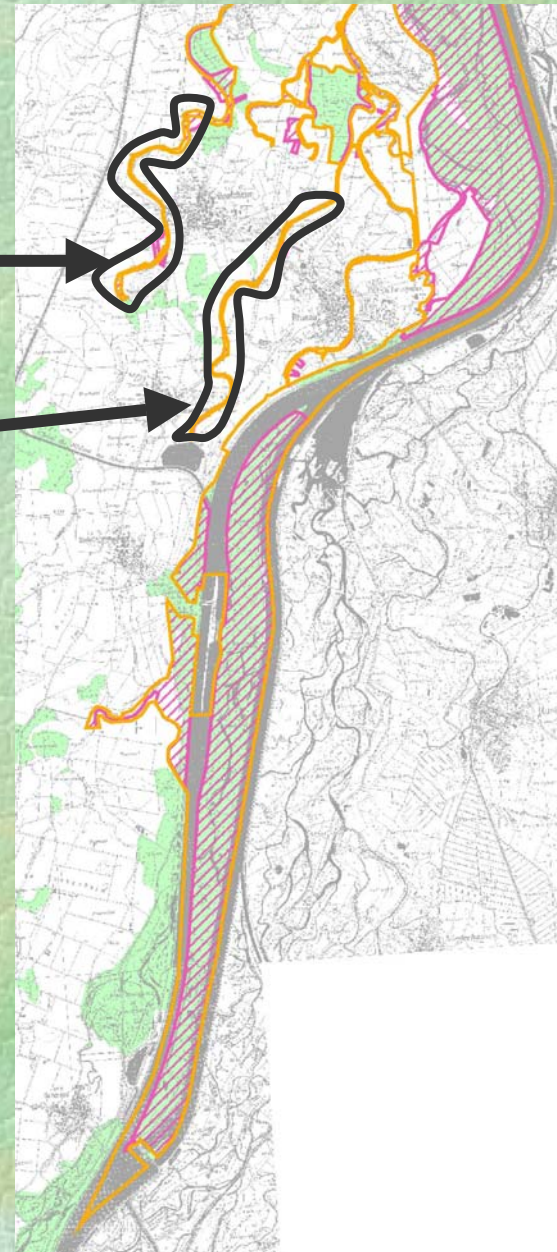
*Istergraben,
Neuergraben*



*Muhlbach de
Gerstheim*

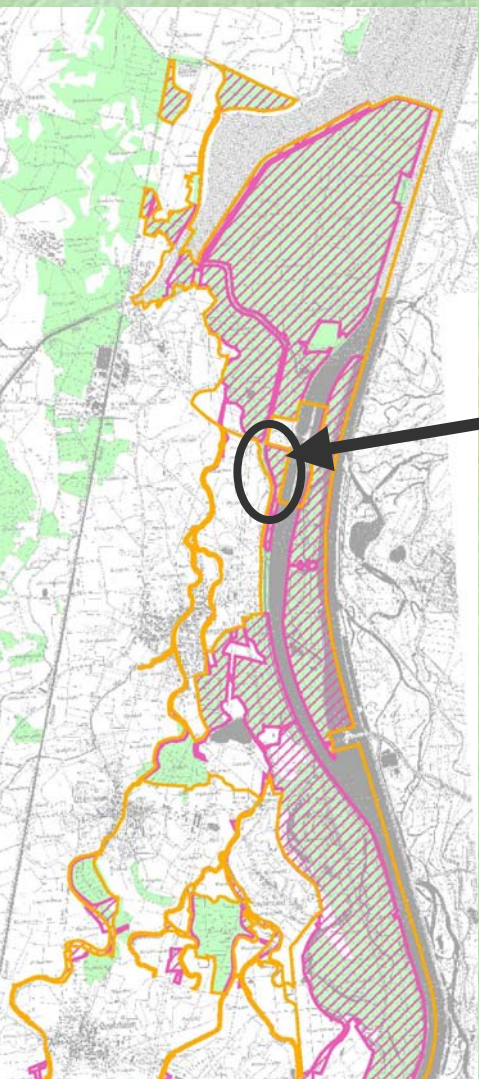


*Hofmattelgraben,
Riedgraben,
Wurmsgraben*



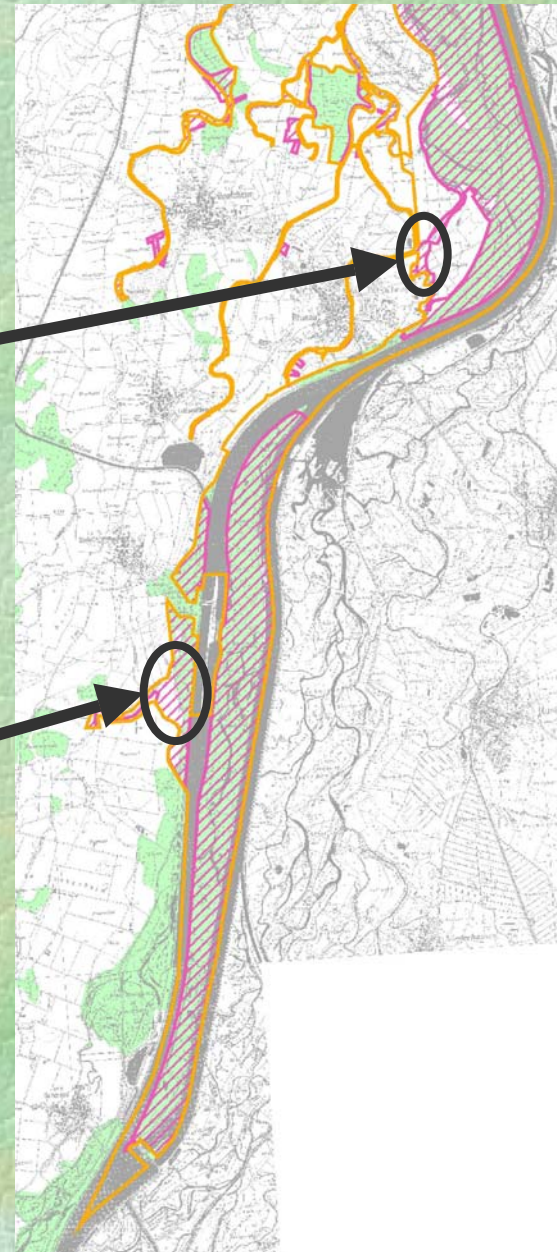


Entretien des pelouses sèches



Gerstheim

Site Sauweid à Rhinau



Site Riedkopf à Rhinau





Informier et sensibiliser le public

*Réseau hydrographique
Brunnwasser, Muhlbach,
Istergraben, Neuergaben :
activités de pêche, canoë-
kayak, etc...*

