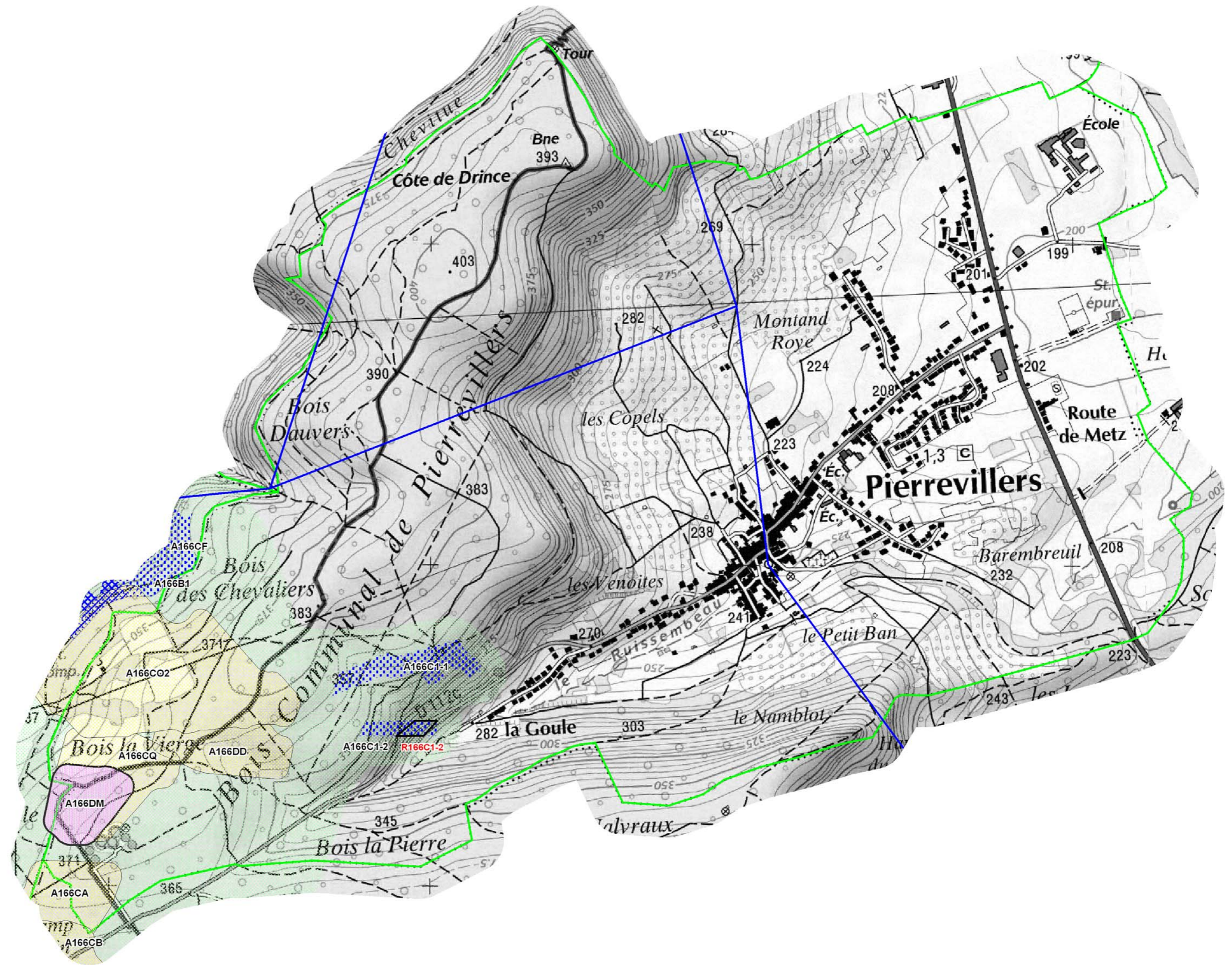


COMMUNE DE PIERREVILLERS

ZONAGE DES TYPES D'INSTABILITES
ZONES A SURVEILLER



NIPEM
(zone Non Influencée Par l'Exploitation Minière)

FONTIS SUR PUIITS

FONTIS SUR DÉPIPAGE
(niveau à moins de 50 m)

FONTIS HORS BÂTI OU INFRASTRUCTURE

FONTIS SOUS BÂTI ET INFRASTRUCTURE

ÉBOULEMENT DE FRONT DE MINE À CIEL OUVERT
SOUS BÂTI ET INFRASTRUCTURE

EFFONDREMENT BRUTAL
Non Écarté / Étude en cours

AFFAISSEMENT PROGRESSIF

MOUVEMENTS RESIDUELS

ZONE SANS ALEA MINIER

CLASSE DE SURVEILLANCE
C1 à C4
pour bâti
et infrastructure
ACTUELS

Etat au
28/02/2007

© Scan 25 IGN 1998
Pierrevillers_ pprm WOR E2007/038DE -06LOR2240

Limite
Concession
Commune

Z
I
P
E
M

0 200 400m

Pour chaque zone d'état, les classes de surveillance potentielle, indiquées par tous les types d'enclos simulés sont indiquées dans le tableau des zones de danger de chaque commune. Le numéro de la zone permet le repérage dans le tableau joint.