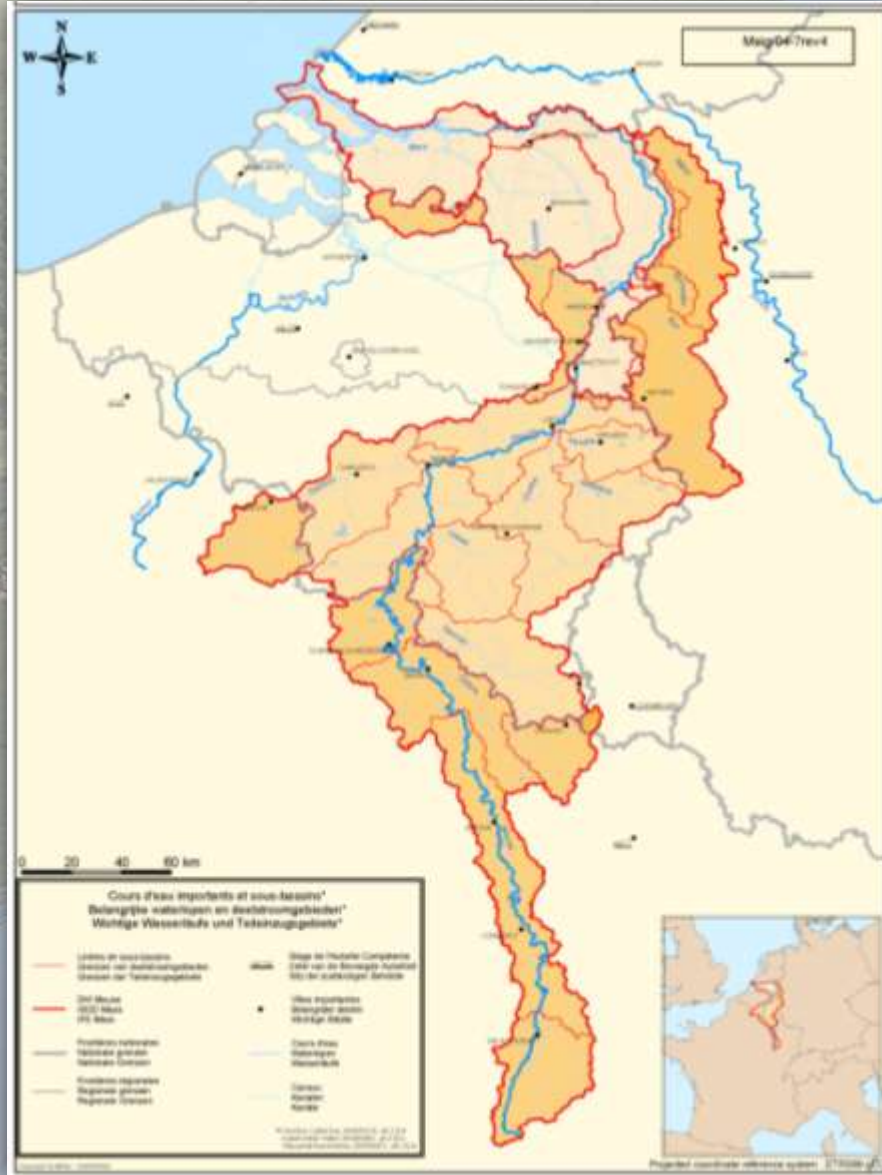


EPAMA – EPTB Meuse



Carte d'identité du bassin versant de la Meuse

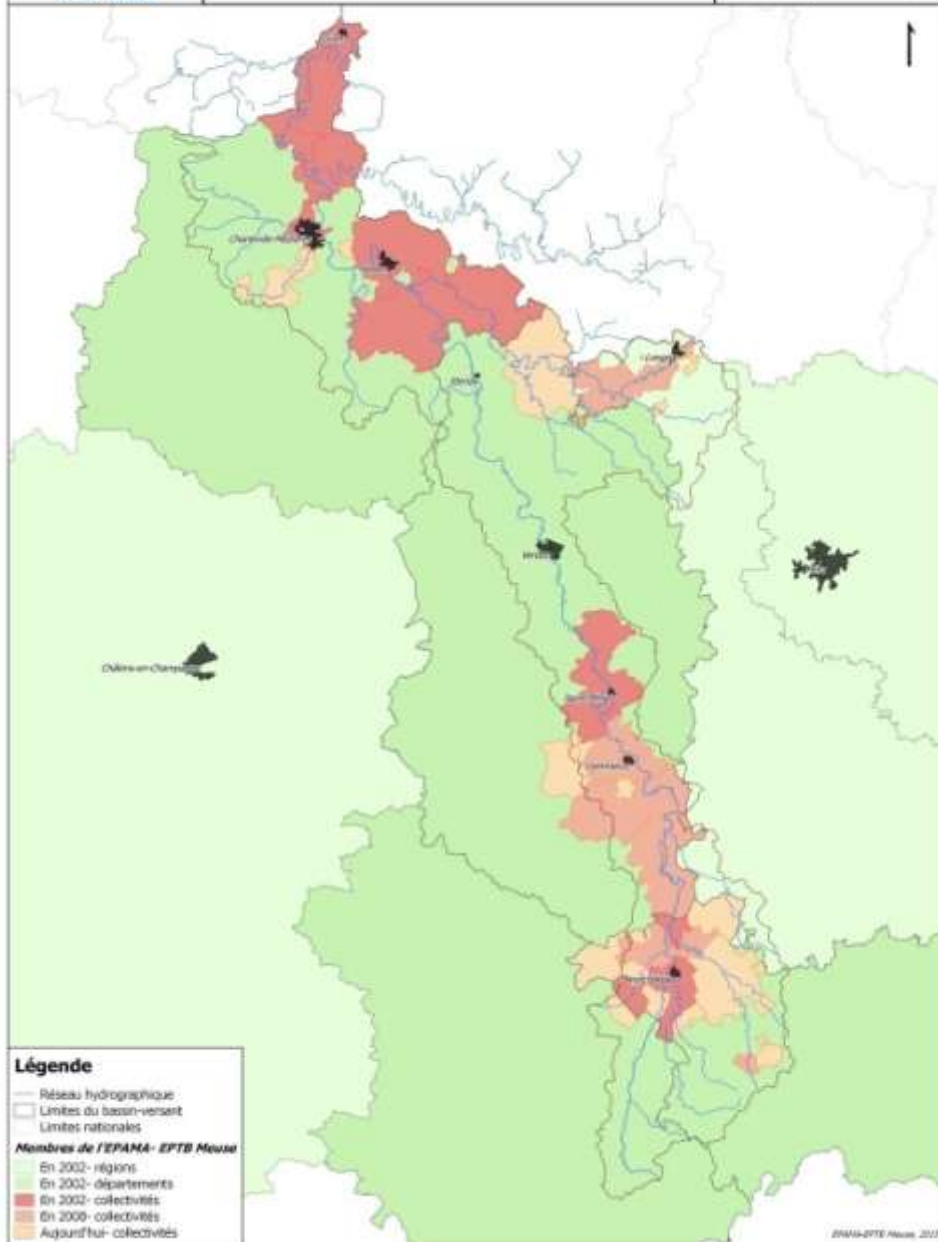


La Meuse internationale

- Surface : **34 364 km²** sur **5 pays** (France, Belgique, Allemagne, Pays-Bas, Luxembourg)
- Linéaire : **905 km**
- Source: Pouilly-en-Bassigny (France)
- Embouchure: Mer du Nord (Pays-Bas)
- Population : près de **10 M hab.**

Une commission internationale : la **CIM**





Une structure de bassin versant sur la Meuse

Création le 2 juillet 1996

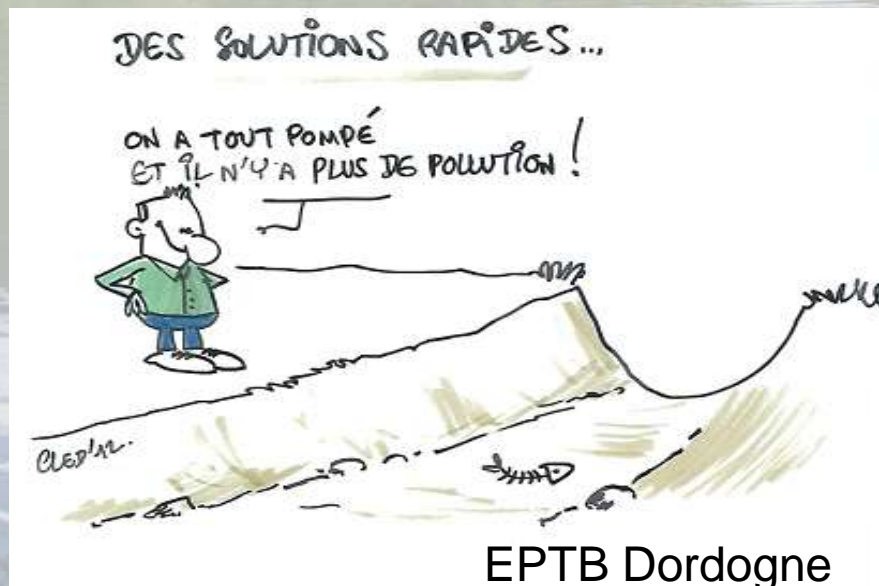
Syndicat mixte de collectivités :

- 2 régions
- 4 départements
- 13 structures intercommunales
- 2 communes

•11 agents (3 administratifs et 8 techniques)

Reconnu comme EPTB en 2009

« Pour faciliter, à l'échelle d'un bassin ou d'un sous-bassin hydrographique, la prévention des inondations et la gestion équilibrée de la ressource en eau ainsi que la préservation et la gestion des zones humides, les collectivités territoriales intéressées et leurs groupements peuvent s'associer au sein d'un établissement public territorial de bassin »



L'EPAMA-EPTB Meuse

Les missions de l'Établissement Public Territorial de Bassin

Organisme de concertation entre les acteurs du bassin de par sa composition

- **Connaissances**
- **Réduction du risque inondation** par des aménagements
- Amélioration de la **prévision des crues**
- **Prévention des inondations**
- La préservation et la gestion **des zones humides**
- **Conseil et assistance technique** aux acteurs de la gestion de l'eau
- **Veille et réseau technique**
- Développement durable du **bassin international**

La Chiers aval



La vallée de la Semoy



Les questions posées par la GEMAPI...

- **Quelles définitions précises de la compétence ? Des collectivités avec des visions différentes (« curage de rivière », hydraulique, zone humide, tourisme ...)**
- **Quelles applications de la nouvelle réglementation pour les ouvrages réalisés dans le cadre du PIG Meuse ?**
- **Quelle solidarité de bassin versant avec une organisation à l'échelle des EPCI ?**
- **EPTB peut il continuer à œuvrer comme aujourd'hui pour tous ses membres ? Exemple le projet HEBMA**
-

Des données disponibles pour tous...

- X — Canaux_navigables
- X — Domanial et navigable
- X — Domanial et non navigable (déclassé des VN)



Un appui pour à l'échelle du bassin

- ✓ Partager une vision commune de la compétence GEMAPI entre tous les acteurs
- ✓ Connaitre et évaluer les ouvrages de protection contre les inondations à la charge des collectivités
- ✓ Ne pas perdre le bénéfice de la dynamique des PAPIs Meuse et CPIER

Le fonctionnement à conforter ... de l'EPTB

Des missions confiées par la loi .. Code de l'Environnement art° L 211-7-2 / L 213-12 / L 566-26 etc ...

Compétence
de droit

Syndicat Mixte de type EPTB

Compétence
facultatif

D'éventuelles compétences transférés ou déléguées ... de type GEMAPI, Gestion du DPF,

Une possible vision de la GEMAPI ...

La prévention des inondations et la gestion équilibrée de la ressource en eau

Thèmes	Volets	Typologie	Compétences
Eau et ingénierie	SAGE	Personnels dédiés pour les opérations de gestion intégrée de l'eau	
	PAPI	Personnels dédiés pour les opérations de restauration de cours d'eau, de gestion des inondations et des eaux souterraines ou de protection de zones humides remarquables.	
Eau et risque	Amélioration de la connaissance et de la conscience du risque	Etudes relatives à la connaissance des aléas et des enjeux, la pose de repères de crues, les campagnes d'informations Repère de crue Communication Campagne d'information sur le régime CATNAT DDRM Porté à connaissance	
	Surveillance, prévision des crues et des inondations	Linéaire déterminé par les SDPC	
	Alerte et gestion de crise	L'accompagnement pour la mise en œuvre d'une alerte et une gestion de crise Plan Communal de Sauvegarde Information préventive - DICRIM	
	Prise en compte du risque inondation dans l'urbanisme	Prise en compte du risque dans l'élaboration et la révision des documents d'urbanisme Définition des conditions d'aménagement, d'affectation et d'usage des terrains en secteur à risque Mise en œuvre d'un PPRN Elaboration d'un PPRN	
	Actions de réductions de la vulnérabilités des biens et des personnes	acquisition amiable des biens en zone à risque l'acquisition amiable de biens sinistrés. Expropriation amiable de biens sinistrés	
	Ralentissement des écoulements par la restauration des champs d'inondations ou des travaux de prévention ont le ralentissement des écoulements		GEMAPI
	La gestion des ouvrages de protection hydrauliques		GEMAPI
	Ruissellement urbain		GEPU

Eau et pollution	Pollution d'origine domestique		Assainissement
	Pollution industrielle		
	Pollution agricole		
	Les substances dangereuses		
Eau et santé	Protection et gestion des ressources en eau utilisées pour le service public d'eau potable		AEP
Eau, nature et aménagement du territoire	Cours d'eau	opérations permettant de protéger et restaurer les fonctionnalités des cours d'eau ainsi que les opérations permettant d'améliorer les potentialités écologiques des canaux	GEMAPI
	Ouvrages (seuils et barrages)	travaux permettant de limiter, voire de supprimer, les impacts des ouvrages sur les milieux naturels	GEMAPI
	Zones humides	la préservation des zones humides remarquables et ordinaires, la restauration ou la reconstitution de l'ensemble des zones humides,	GEMAPI
	Protection des eaux souterraines	les études ou travaux permettant de protéger ou de restaurer la qualité et l'état des réserves en eaux souterraines	
	Gestion des étiages	la mise en œuvre d'améliorations des débits d'étiage des cours d'eau ou de réduction des prélèvements nécessaires pour respecter les objectifs de quantité ou de qualité (substitution, gestion des prises d'eau, répartition des débits, etc.).	
	Erosion des sols		
Eau et rareté	Préservation des ressources en eau potable ainsi que la distribution, de façon continue et sécurisée, d'une eau potable de qualité à la population		AEP
Eau et solidarité			
Eau et information du public			