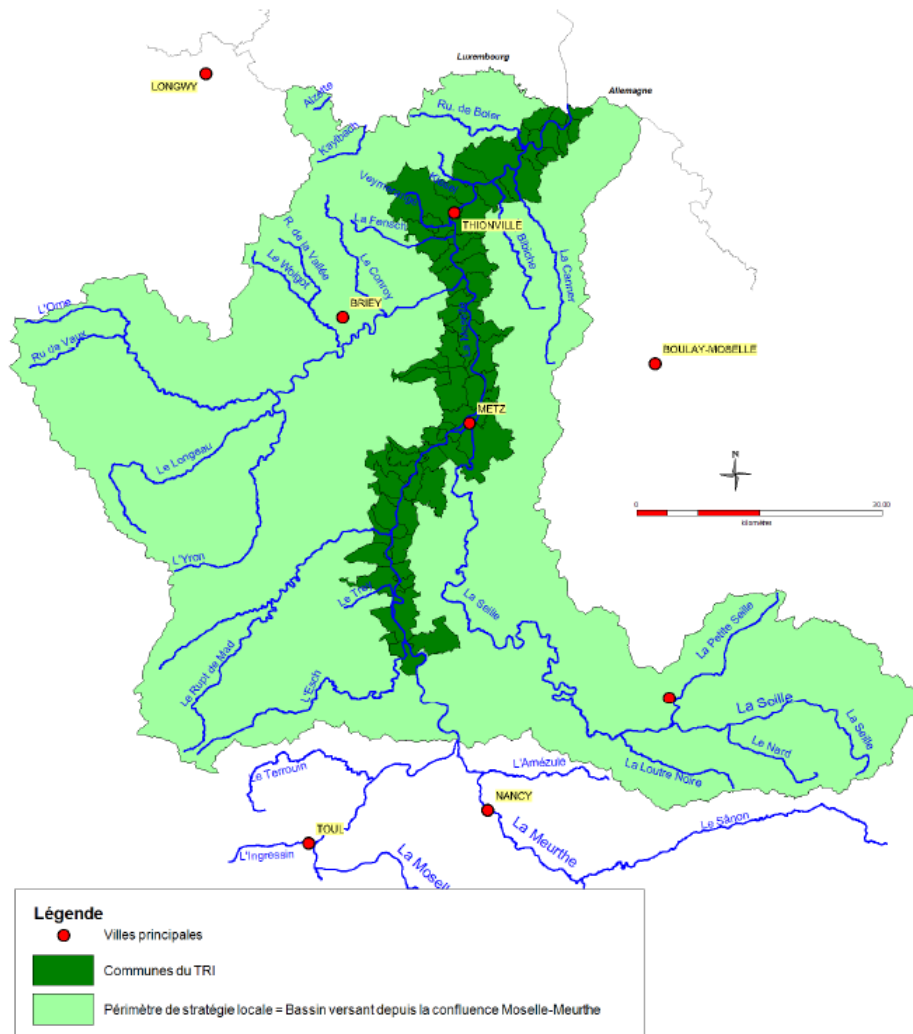


Stratégie locale

Metz – Thionville – Pont-à-Mousson



➤ *20 janvier 2015*
Comité de pilotage du TRI

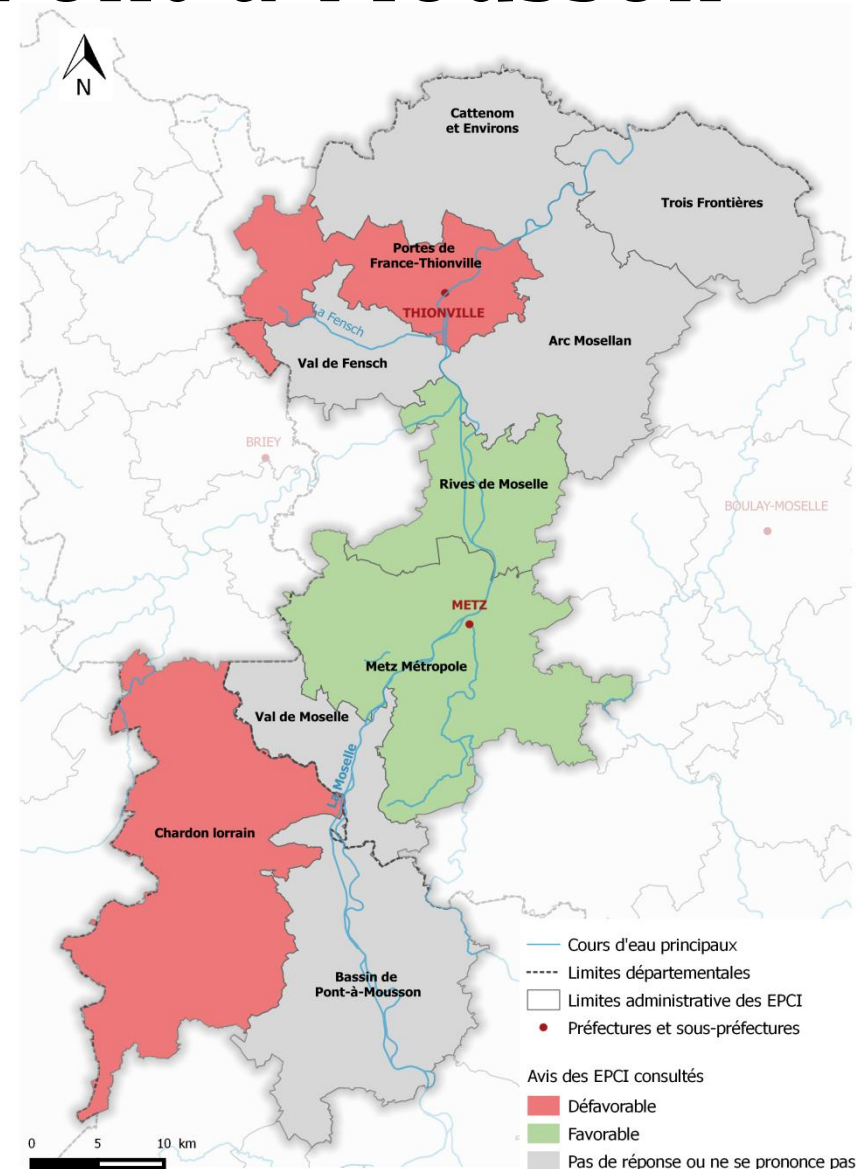
➤ *Février 2015*
Courrier du Préfet adressé aux EPCI : demande accord de principe sur création EPTB et lancement d'une modélisation hydraulique

Stratégie locale

Metz – Thionville – Pont-à-Mousson

Réponses des EPCI à ce jour :

- **peu d'avis clairement favorables**
- **demande d'actions différenciées** pour les agglomérations messines et thionvilloises (Portes de France –Thionville)
- **quelques EPCI non compétentes**



Stratégie locale

Bassin versant de la Sarre

- Consultation individuelle des EPCI par la CASC (réunions) : demande accord de principe pour lancer une **modélisation hydraulique avec financement participatif**
- **Réponses favorables** sur la majorité du bassin versant
- Possibilité d'émergence d'une structure porteuse à moyen terme

