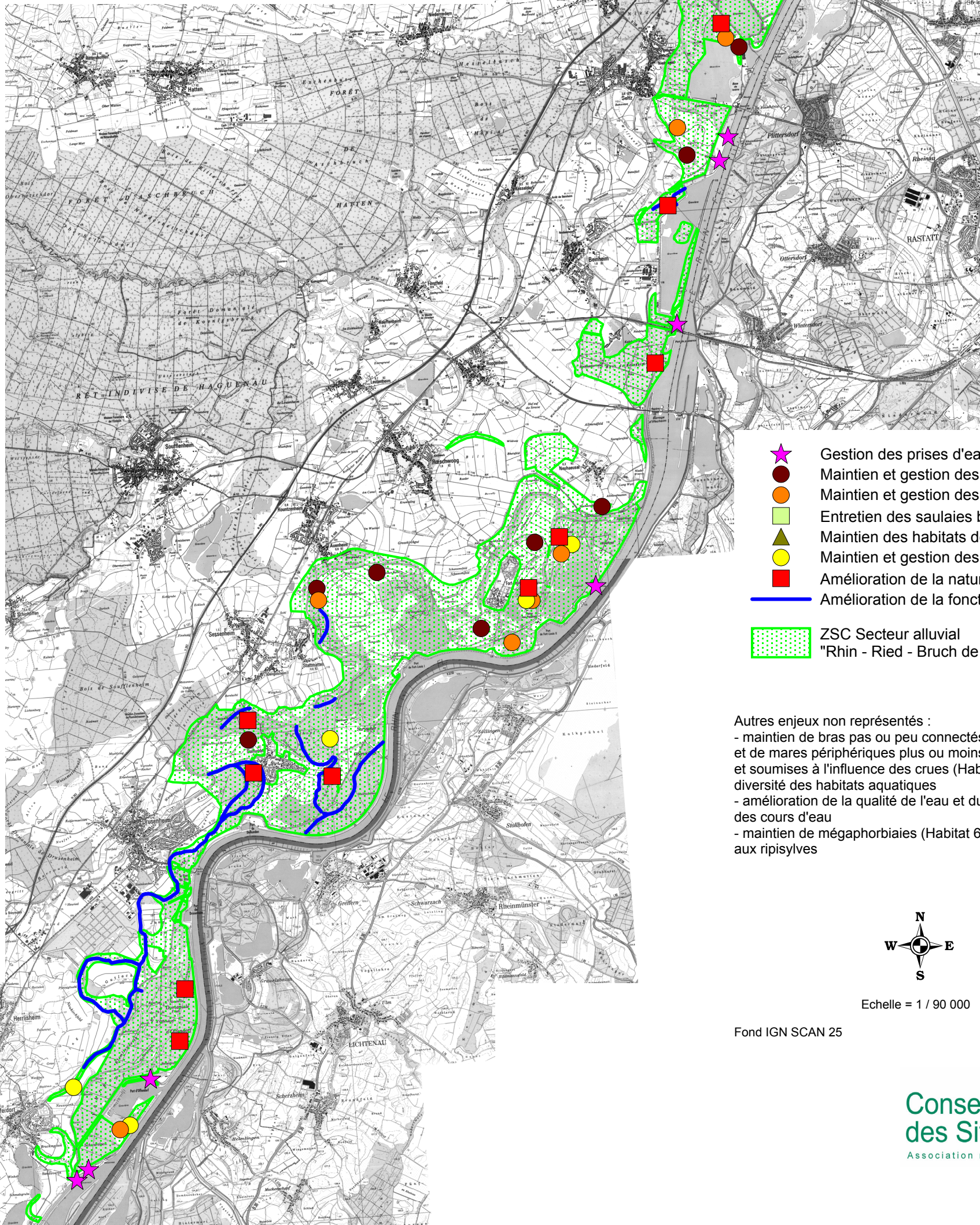


Secteur 1 : Lauterbourg à Offendorf

Principaux enjeux pour les habitats naturels d'intérêt communautaire



Direction Régionale de l'Environnement
ALSACE



- ★ Gestion des prises d'eau
- Maintien et gestion des prairies mésophiles
- Maintien et gestion des pelouses sèches
- Entretien des saulaies blanches têtards
- ▲ Maintien des habitats des vasières
- Maintien et gestion des prairies humides
- Amélioration de la naturalité des forêts
- Amélioration de la fonctionnalité alluviale
- ▨ ZSC Secteur alluvial "Rhin - Ried - Bruch de l'Andlau", Bas-Rhin

Autres enjeux non représentés :
- maintien de bras pas ou peu connectés (Habitat 3150) et de mares périphériques plus ou moins connectées et soumises à l'influence des crues (Habitat 3140), diversité des habitats aquatiques
- amélioration de la qualité de l'eau et du milieu physique des cours d'eau
- maintien de mégaphorbiaies (Habitat 6430) en association aux ripisylves



Echelle = 1 / 90 000

Fond IGN SCAN 25

