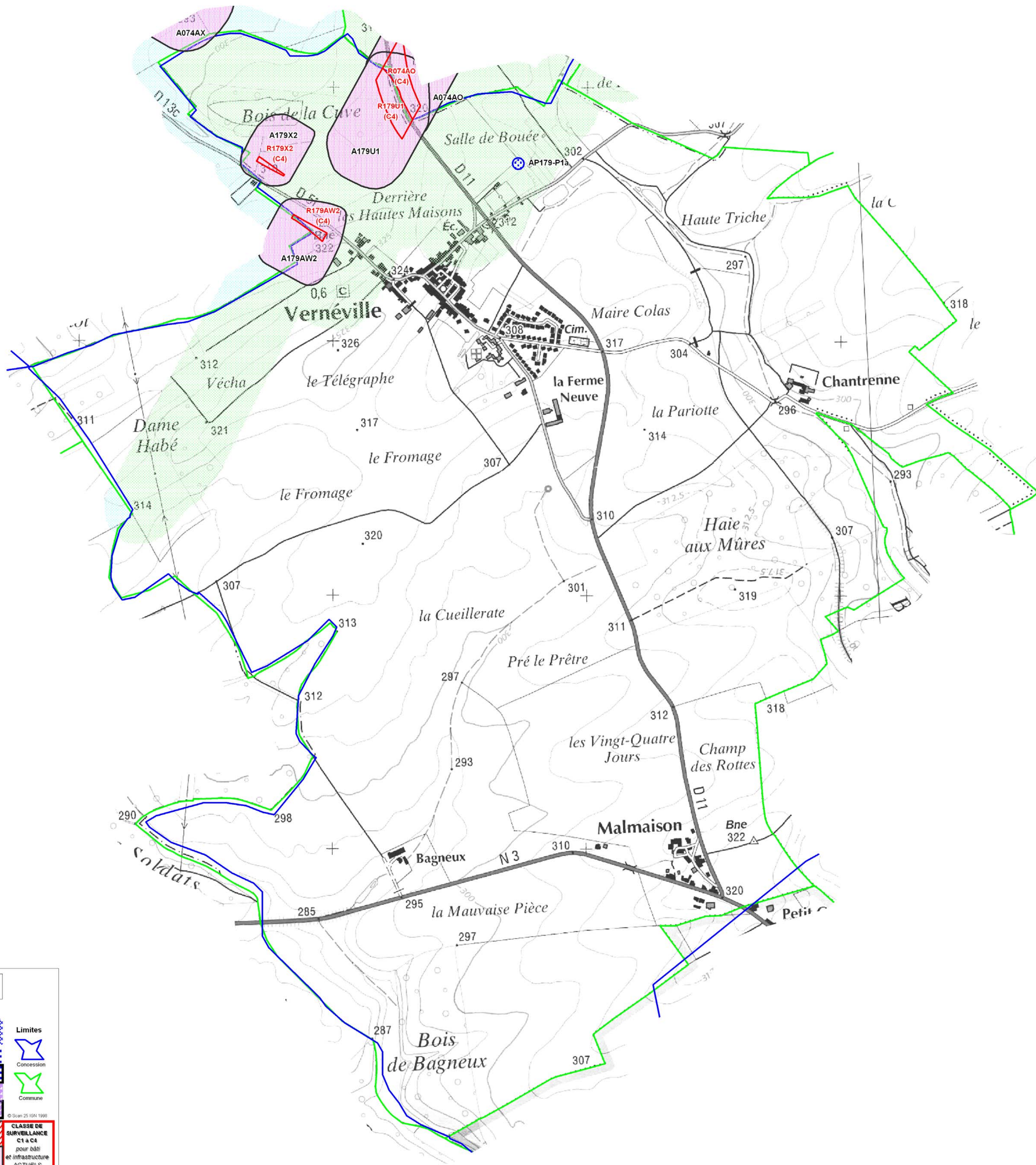


COMMUNE DE VERNEVILLE  
 -----  
 ZONAGE DES TYPES D'INSTABILITES  
 ZONES A SURVEILLER



<b>NIPEM</b> (zone Non Influencée Par l'Exploitation Minière)	
	FONTIS SUR PUIITS
	FONTIS SUR DÉPLAÇE Risque de déformation de 20cm
	FONTIS HORS BÂTI ET INFRASTRUCTURE
	FONTIS SOUS BÂTI ET INFRASTRUCTURE
	EFFONDREMENT BRUTAL Non Ecrou
	EFFONDREMENT BRUTAL Ecrou
	AFFAISSEMENT PROGRESSIF
	MOUVEMENTS RESIDUELS
	ZONE SANS ALEA MINIER
	Limites Concession
	Commune
	<b>CLASSE DE SURVEILLANCE C1 &amp; C4</b> pour bâti et infrastructure ACTUELS

© Sian 25 104 1999  
 Verneville\_gpm.VOR  
 E2007/030DE  
 -06LOR2240  
 Etat au 28/02/2007

Pour chaque zone d'Aléa, les classes de surveillance potentielle, indiquées par tous les types d'arpens sont indiquées dans le tableau des zones de danger de chaque commune. Le numéro de la zone permet le repérage dans le tableau joint.

