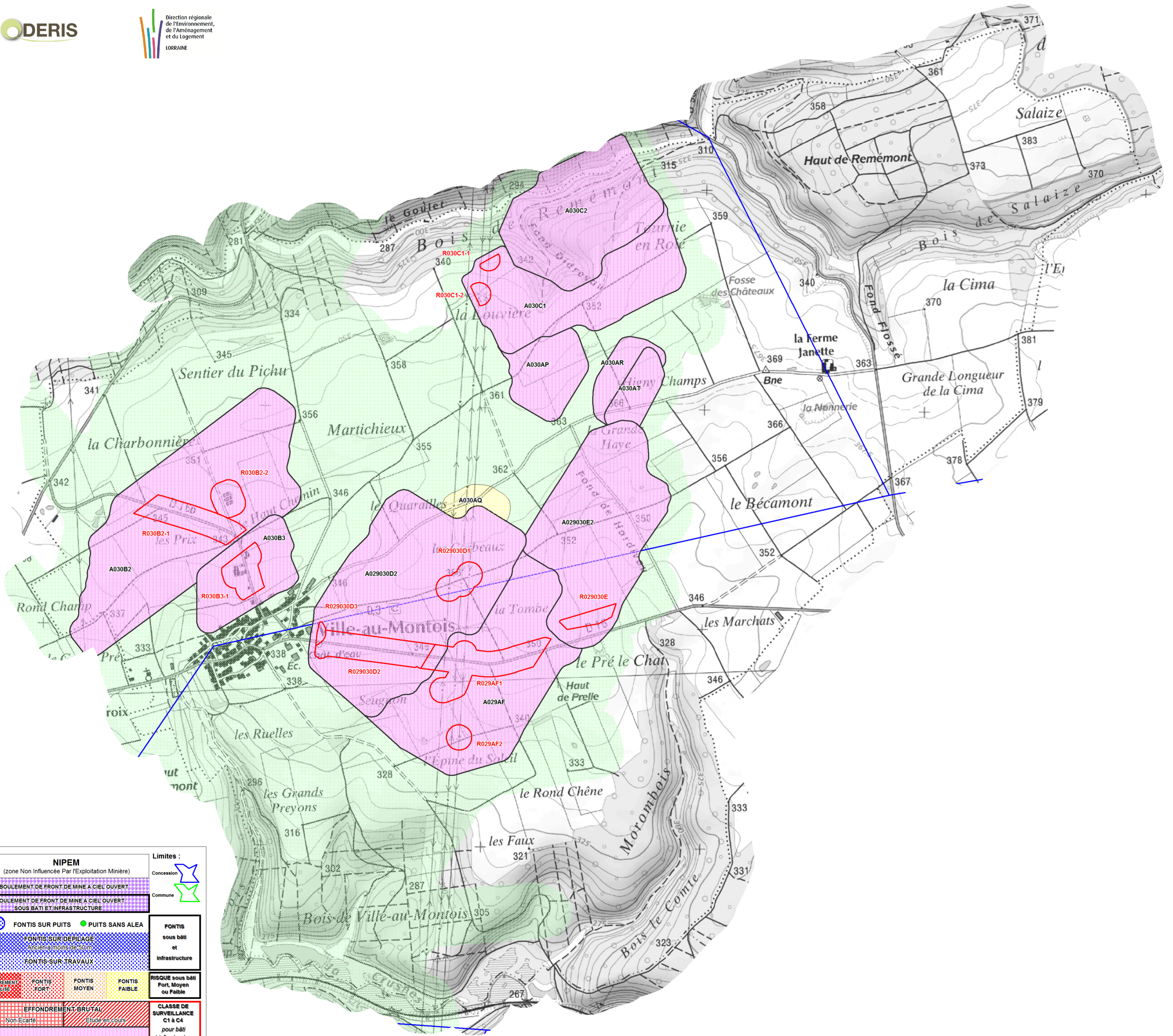
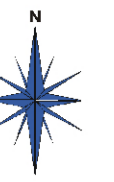


COMMUNE DE VILLE-AU-MONTOIS

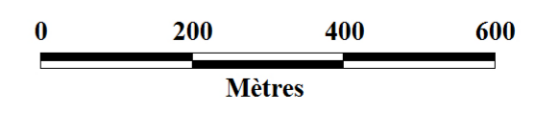
Carte des aléas "Mouvements de terrain"

GEODERIS

Direction régionale
de l'Environnement,
de l'Aménagement
et du Logement
LORRAINE



| NIPEM (zone Non Influencée Par l'Exploitation Minière) | | Limites : | |
|---|--|--|--|
| EBOULEMENT DE FRONT DE MINE A CIEL OUVERT | | Concession | |
| EBOULEMENT DE FRONT DE MINE A CIEL OUVERT SOUS BATI ET INFRASTRUCTURE | | Commune | |
| <ul style="list-style-type: none"> FONTIS SUR PUITS FONTIS SUR DÉPILAGE Ancien à moins de 50m FONTIS SUR TRAVAUX | <ul style="list-style-type: none"> PUITS SANS ALEA | FONTIS sous bâti et infrastructure | |
| <ul style="list-style-type: none"> EFFONDREMENT LOCALISE EFFONDREMENT BRUTAL Non Ecarté | <ul style="list-style-type: none"> FONTIS FORT FONTIS MOYEN FONTIS FAIBLE | RISQUE sous bâti Fort, Moyen ou Faible | |
| AFFAISSEMENT PROGRESSIF | | CLASSE DE SURVEILLANCE C1 à C4 pour bâti et infrastructure ACTUELS | |
| MOUVEMENTS RESIDUELS | | Etat au 03/03/2014 | |
| ZONE SANS ALEA MINIER | | | |



BD ORTHO / IGN (Lambert 93) de 2009 utilisés conformément aux dispositions prévues par le protocole IGN - MEDDAT.
Pour chaque zone d'aléa, les classes de surveillance potentielle, indiquées par tous les types d'enclos situés sont indiquées
dans le tableau des zones de chaque commune. Le numéro de la zone permet le repérage dans le tableau joint.